

Exposé

Wohnen in Ludwigsburg

Genehmigtes Bauprojekt | 6 Wohneinheiten | LB-Hoheneck | ca. 390 m² Wfl. | Provisionsfrei



Objekt-Nr. OM-470550

Wohnen

Verkauf: **599.900 €**

Ludwigsburger Str. 131
71642 Ludwigsburg
Baden-Württemberg
Deutschland

Grundstücksfläche 539,00 m²

Übernahme sofort

Exposé - Beschreibung

Objektbeschreibung

In attraktiver Wohnlage von Ludwigsburg-Hoheneck wird ein projektiertes Wohnbaugrundstück mit bestehendem Altbestand zum Erwerb angeboten. Für das Bauvorhaben liegt bereits eine Baugenehmigung vor, sodass das zeit- und kostenintensive Genehmigungsverfahren bereits abgeschlossen ist und einer zeitnahen Umsetzung des Projekts nichts im Wege steht.

Geplant ist ein modernes Mehrfamilienhaus mit sechs Wohnungen und einer Gesamtwohnfläche von ca. 390 m². Das Objekt überzeugt durch optimal geschnittene Grundrisse sowie eine energieeffiziente Bauweise nach KfW-Standard.

Das Projekt eignet sich ideal für:

- * Bauträger
- * Projektentwickler
- * Kapitalanleger
- * Bauunternehmen

Die Kombination aus bereits erteilter Baugenehmigung und attraktiver Wohnlage reduziert das Entwicklungsrisiko erheblich und ermöglicht einen schnellen Projektstart. Durch die anhaltend hohe Nachfrage nach hochwertigem Wohnraum in Ludwigsburg stellt dieses Angebot eine attraktive Investitionsmöglichkeit mit hervorragendem Entwicklungspotenzial dar.

Sonstiges

Bitte beachten Sie, dass das Grundstück derzeit mit einem abbruchreifen Bestandsgebäude bebaut ist.

Die Visualisierungen dienen der Veranschaulichung des geplanten Bauvorhabens.

Lage

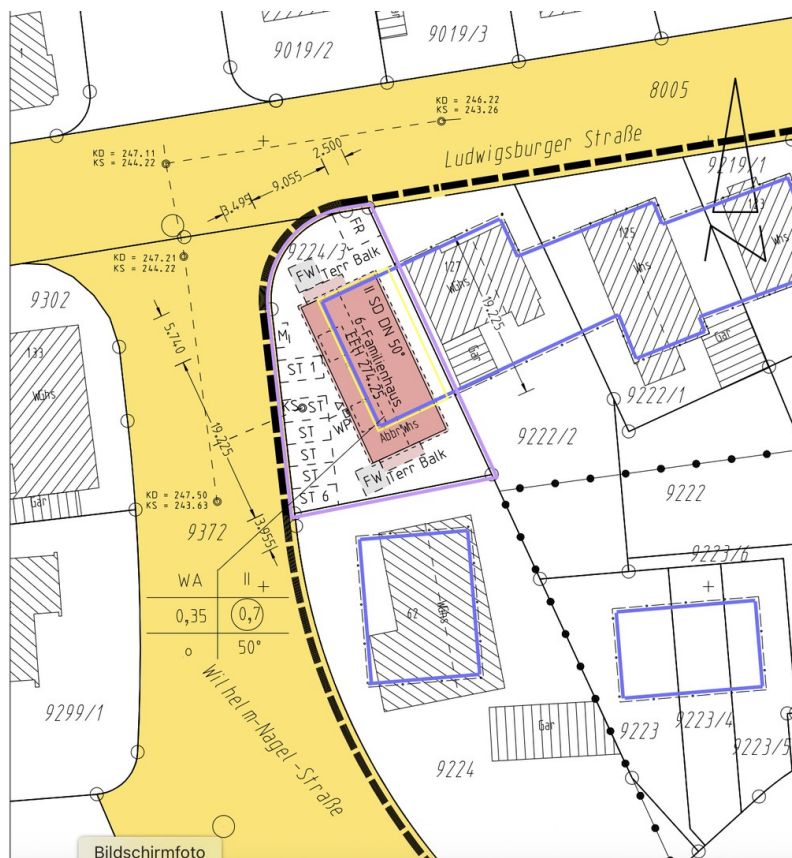
Hoheneck zählt zu den beliebtesten Wohnlagen Ludwigsburgs. Die Kombination aus ruhigem, gewachsenem Wohnumfeld, Nähe zur Natur sowie sehr guter Anbindung an die Ludwigsburger Innenstadt und den Großraum Stuttgart macht den Standort besonders attraktiv.

- Einkaufsmöglichkeiten, Schulen und Kindergärten in der Nähe
- Gute Anbindung an ÖPNV und B27 / A81
- Hohe Wohn- und Lebensqualität
- Sichere Vermarktungsmöglichkeiten

Infrastruktur:

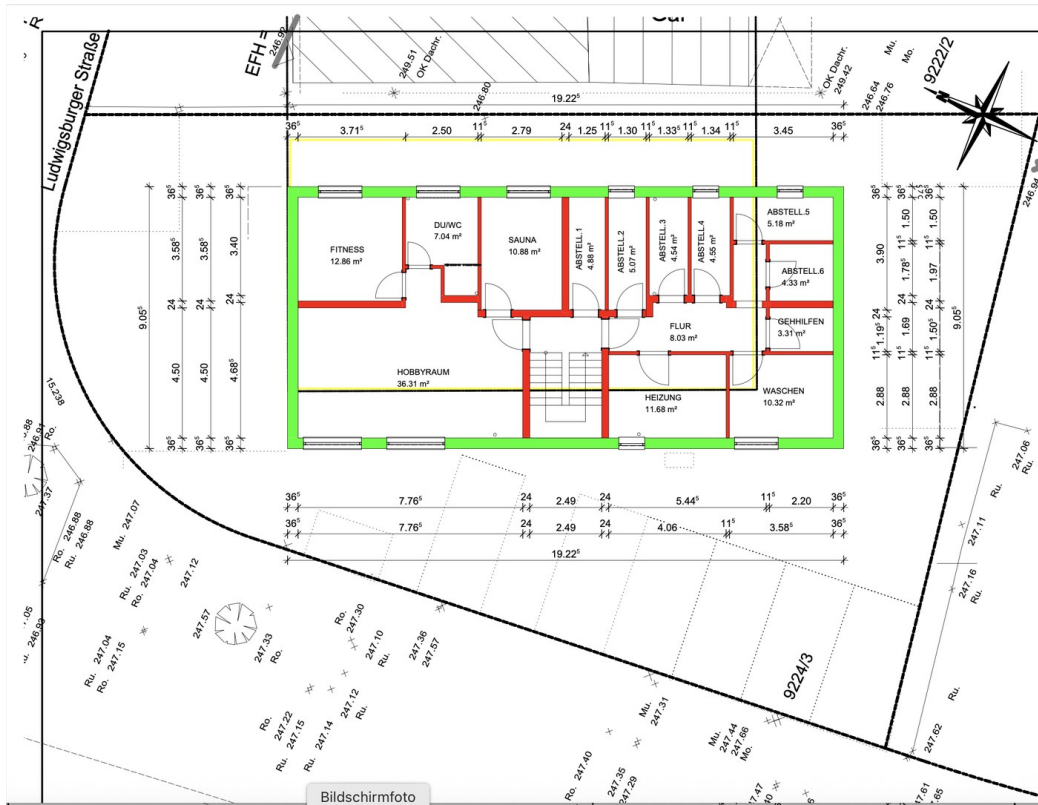
Apotheke, Lebensmittel-Discount, Allgemeinmediziner, Kindergarten, Grundschule, Öffentliche Verkehrsmittel

Exposé - Galerie

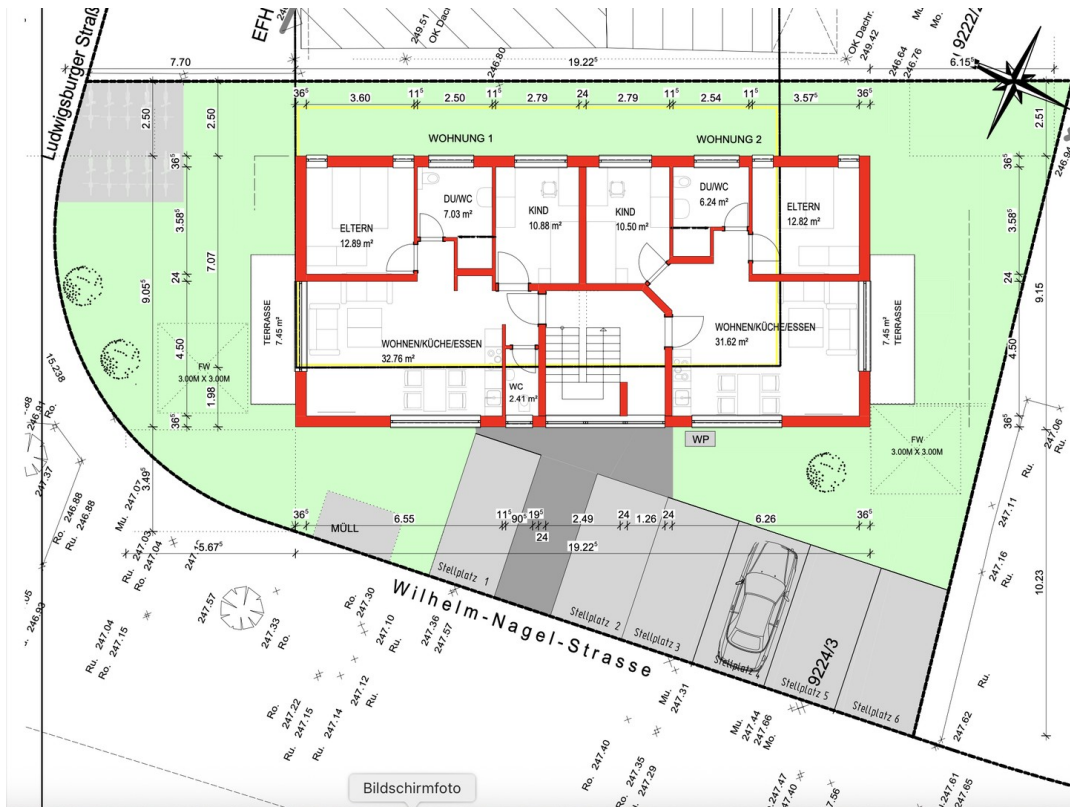


Lageplan

Exposé - Galerie

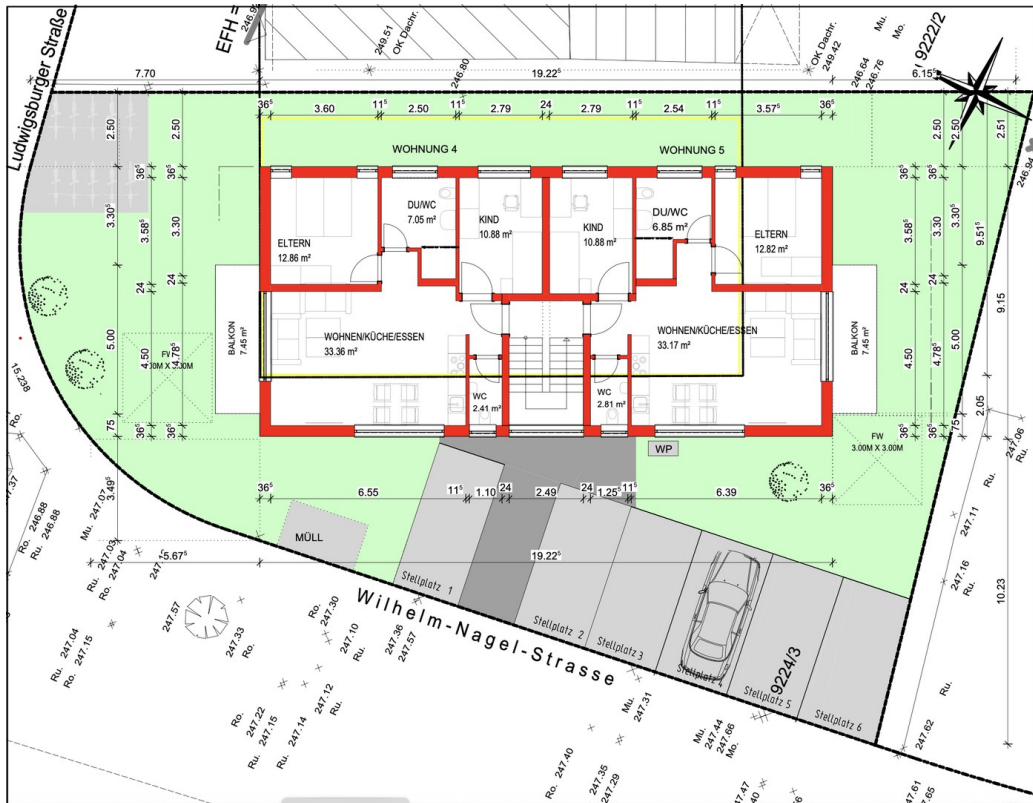


Grundriss - Untergeschoss

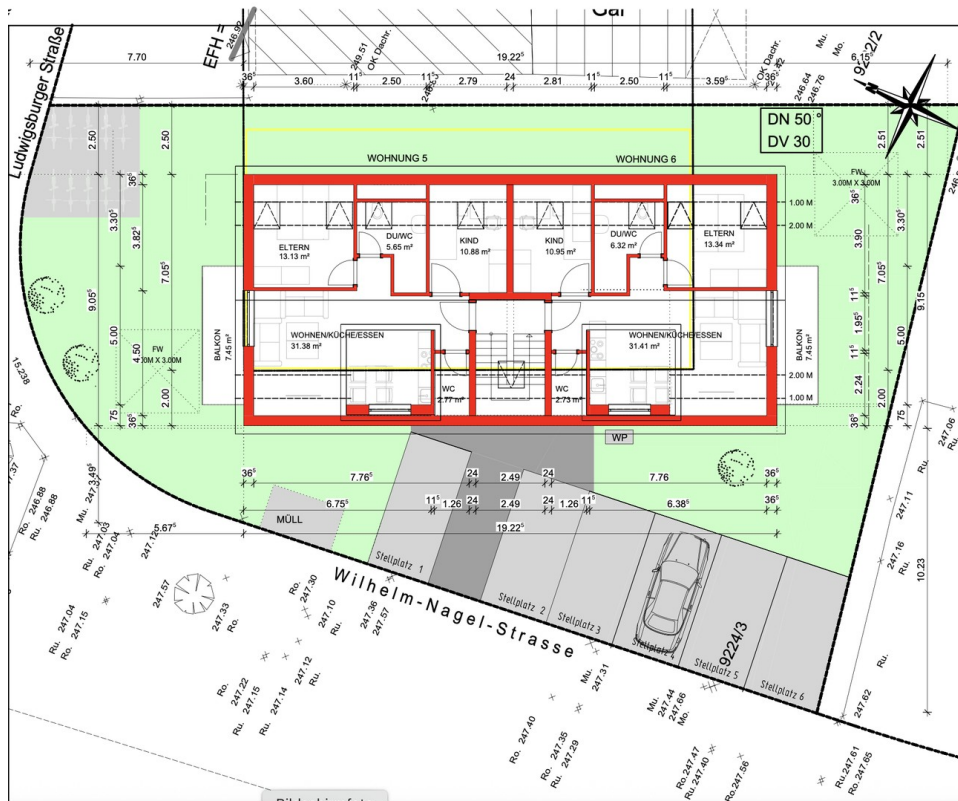


Grundriss - Erdgeschoss

Exposé - Galerie



Grundriss - Obergeschoss



Grundriss - Dachgeschoss