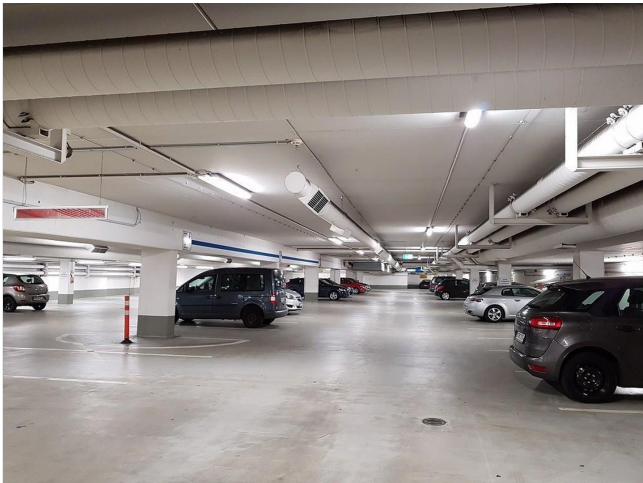


Exposé

Stellplatz in Berlin

Tiefgaragenstellplatz in zentraler Lage



Objekt-Nr. OM-470542

Stellplatz

Vermietung: **130 € + NK**

Ansprechpartner:
Carsten Heinrich

Chausseestraße 37
10115 Berlin
Berlin
Deutschland

Mietsicherheit

260 €

Übernahme

sofort

Exposé - Beschreibung

Objektbeschreibung

Zur Vermietung steht ein Tiefgaragenstellplatz in zentraler Lage in der Chausseestraße 37 in 10115 Berlin.

Die Tiefgarage befindet sich in einem modernen Wohn- und Geschäftshaus im Herzen von Berlin-Mitte und bietet eine komfortable sowie sichere Parkmöglichkeit in unmittelbarer Nähe zum Alexanderplatz, Jannowitzbrücke und Heinrich-Heine-Straße. Die Anbindung an den öffentlichen Nahverkehr ist hervorragend, mehrere U- und S-Bahn-Stationen sind fußläufig erreichbar.

Die Zufahrt zur Tiefgarage erfolgt bequem über ein elektrisches Tor. Der Stellplatz eignet sich ideal für Anwohner, Berufspendler oder Personen, die in der Umgebung arbeiten und eine dauerhafte Parkmöglichkeit suchen.

Der Stellplatz ist ab sofort verfügbar.