

# Exposé

## Wohnung in Neuss

**2.5-room apartment, modernly furnished, all incl., move-in ready, central in Neuss near Düsseldorf!**



Objekt-Nr. OM-470450

### Wohnung

Vermietung: **1.000 € + NK**

Adolf-Flecken-Str. / Kapitelstr.  
41460 Neuss  
Nordrhein-Westfalen  
Deutschland

Baujahr	1965	Miete Garage/Stellpl.	69 €
Etagen	1	Übernahme	Nach Vereinbarung
Zimmer	2,50	Zustand	modernisiert
Wohnfläche	67,00 m <sup>2</sup>	Schlafzimmer	2
Nutzfläche	5,00 m <sup>2</sup>	Badezimmer	1
Energieträger	Gas	Etage	4. OG
Nebenkosten	260 €	Stellplätze	1
Heizkosten	90 €	Heizung	Etagenheizung
Summe Nebenkosten	350 €		

# Exposé - Beschreibung

## Objektbeschreibung

EN: This beautiful, renovated, and high-quality furnished 67 sqm, 2.5-room apartment, spoon ready—located very centrally in Neuss, right next to Düsseldorf—will be available again from 4th July on! This stylish apartment impresses with its modern, new furnishings and is ideal for professionals, couples, or even small families. Daily necessities can be taken care of within a walking distance of approximately 100 meters. A nearby parking garage offers parking spaces for €69 per month.

This lovely apartment, featuring views in multiple directions, boasts not only a spacious kitchen but comes fully equipped—right down to the cutlery!

A new washer-dryer and a new fully automatic coffee machine are among the highlights included in the furnishings, along with everything else shown in the photos. You can receive personal mail here and officially register your residence at this address.

-->> Have a look to the complete and nice attached inventory listing <<--

GER: Diese wunderschöne, renovierte und hochwertig möblierte 2,5-Zimmer-Wohnung (ca. 67 m<sup>2</sup>) – bezugsfertig („löffelfertig“) und sehr zentral in Neuss, direkt bei Düsseldorf, gelegen – ist ab dem 4. Juli wieder verfügbar! Die stilvolle Wohnung besticht durch ihre moderne, neue Einrichtung und eignet sich ideal für Berufstätige, Paare oder auch kleine Familien. Geschäfte des täglichen Bedarfs sind fußläufig in nur etwa 100 Metern erreichbar. Ein nahegelegenes Parkhaus bietet Stellplätze für 69 € im Monat an.

Die attraktive Wohnung bietet einen Ausblick in mehrere Himmelsrichtungen und verfügt nicht nur über eine geräumige Küche, sondern ist auch komplett ausgestattet – bis hin zum Besteck!

Zu den Highlights der Ausstattung gehören ein neuer Waschtrockner und ein neuer Kaffeevollautomat sowie die gesamte übrige Einrichtung, die auf den Fotos zu sehen ist. Sie können hier persönliche Post empfangen und sich offiziell an dieser Adresse anmelden.

-->> Werfen Sie einen Blick auf die vollständige und ansprechende Inventarliste im Anhang <<--

ES: Este hermoso apartamento de 67 m<sup>2</sup> y 2,5 habitaciones, renovado y amueblado con mobiliario de alta calidad, está listo para entrar a vivir ("listo para usar") y goza de una ubicación muy céntrica en Neuss, justo al lado de Düsseldorf; ¡estará disponible nuevamente a partir del 4 de julio! Este elegante apartamento destaca por su mobiliario moderno y nuevo, siendo ideal para profesionales, parejas o incluso familias pequeñas. Los servicios y comercios de primera necesidad se encuentran a poca distancia a pie (aproximadamente 100 metros). Un aparcamiento cubierto cercano ofrece plazas de estacionamiento por 69 € al mes.

Este encantador apartamento, que ofrece vistas en varias direcciones, cuenta no solo con una cocina espaciosa, sino que está totalmente equipado: ¡hasta el último detalle, incluidos los cubiertos!

Entre los elementos destacados del equipamiento se incluyen una nueva lavadora-secadora y una nueva cafetera automática, además de todo lo que se muestra en las fotografías. Aquí podrá recibir correspondencia personal y registrar oficialmente su residencia en esta dirección.

-->> Consulte la lista de inventario completa y detallada que se adjunta <<--

## Ausstattung

EN: A shower-equipped bathroom, a fitted kitchen, and a fully equipped interior—including highspeed Wi-Fi—await you!

The individual rooms and their features:

- Living room: Tastefully furnished with a comfortable pull-out sofa and a modern 55-inch Samsung TV with Ambilight—perfect for relaxing evenings. High-speed internet (1,000 Mbps) rounds out the amenities.

- Dining area: An elegant glass dining table offers plenty of space for shared meals.
- Kitchen: Well-equipped with modern appliances, including a fully automatic coffee machine, a large fridge-freezer, microwave, dishwasher, oven, ceramic cooktop, kettle, toaster, and all necessary cooking utensils.
- Bedroom: A spacious bedroom featuring a cozy double bed (180x200 cm) with high-quality Möve mattresses. Includes a spacious sliding-door wardrobe for ample storage and two pull-out laundry baskets.
- Bathroom: Modern bathroom featuring a bathtub with a glass screen, a large washbasin, and a Villeroy & Boch vanity unit.
- Storage room: Located next to the kitchen, featuring a new washer-dryer and plenty of storage space.
- Additional details: The apartment is fully furnished and offers everything needed for comfortable living.

GER: Duschbad, Einbauküche und löffelfertige Ausstattung inkl. high Speed Internet (WLAN) warten auf Sie!

Die einzelnen Zimmer und ihre Vorzüge:

- Wohnzimmer: Geschmackvoll eingerichtet mit einer komfortablen Ausziehcouch und einem modernen 55" Samsung TV Fernseher mit Ambilight, perfekt für entspannte Abende. Abgerundet wird das Angebot durch high Speed Internet 1000 mbps.
- Essbereich: Ein eleganter Glas-Esstisch bietet ausreichend Platz für gemeinsame Mahlzeiten.
- Küche: Reichhaltig ausgestattet mit modernen Geräten, einschließlich Kaffeevollautomat, großem Kühlschrank mit gr. Gefrierfach, Mikrowellenherd, Spülmaschine, Herd, Cerankochfeld, Wasserkocher, Toaster, und allem notwendigen Kochzubehör.
- Schlafzimmer: Ein großzügiges Schlafzimmer, mit gemütlichem Doppelbett und einer Liegefläche von 180x200cm auf Qualitätsmatratzen von Möve. Geräumigen Schwebetürenschränk für ausreichend Stauraum. Zwei Auszugwäschekörbe.
- Badezimmer: Modernes Bad mit Glastrennwand zur Badewanne, großes Waschbecken und Schubladenschrank von Villeroy und Boch
- Abstellraum neben der Küche mit neuem Wäschetrockner und viel Stauraum.
- Sonstiges: Die Wohnung ist vollständig möbliert und bietet alles, was man für ein komfortables Wohnen benötigt.

ES: ¡Te esperan un cuarto de ducha, una cocina totalmente equipada y todas las comodidades listas para entrar a vivir, incluyendo internet de alta velocidad (Wi-Fi)!

Habitaciones y sus características:

- Sala de estar: Amueblada con buen gusto, con un cómodo sofá cama y un moderno televisor Samsung de 55" con Ambilight, ideal para relajarse por las noches. Internet de alta velocidad (1000 Mbps) completa la oferta.
- Comedor: Una elegante mesa de comedor de cristal ofrece amplio espacio para compartir comidas.
- Cocina: Totalmente equipada con electrodomésticos modernos, incluyendo cafetera automática, frigorífico grande con congelador, microondas, lavavajillas, cocina, vitrocerámica, hervidor de agua, tostadora y todos los utensilios de cocina necesarios.
- Dormitorio: Un dormitorio espacioso con una cómoda cama doble (180x200 cm) con colchones Möve de alta calidad. Un amplio armario con puertas correderas ofrece mucho espacio de almacenamiento. También incluye dos cestas de ropa extraíbles.
- Baño: Baño moderno con mampara de cristal en la bañera, lavabo grande y cómoda Villeroy & Boch.
- Trastero junto a la cocina con lavadora-secadora nueva y amplio espacio de almacenamiento.

- Otros: El apartamento está completamente amueblado y ofrece todo lo necesario para una vida cómoda.

**Fußboden:**

Laminat, Fliesen

**Weitere Ausstattung:**

Keller, Duschbad, Einbauküche

## Sonstiges

EN:

Heating and hot water system: modern gas condensing boiler installed in 2021, serving this unit exclusively (independent heating).

The stated service charges are based on standard consumption.

The apartment is suitable for three people.

GER: Heizungsart und Warmwassererzeugung: moderne Gasbrennwerttherme aus dem Jahr 2021 als Etagenheizung (nur für diese Wohnung)

Höhe der Nebenkosten gilt bei Normverbrauch.

Die Wohnung ist für drei Personen geeignet.

ES: Calefacción y agua caliente: Caldera de condensación de gas moderna instalada en 2021 para calefacción individual por suelo radiante (solo para este apartamento).

Los gastos de servicios se basan en un consumo estándar.

El apartamento tiene capacidad para tres personas.

## Lage

EN: The pedestrian zone, S-Bahn stations, and Neuss Central Station can be reached in just a few minutes, offering fast connections to the major cities of Düsseldorf (including the trade fair grounds) and Cologne.

Various supermarkets, bakeries, and drugstores are within easy walking distance. A nearby street offers numerous shopping and dining options.

A wide range of restaurants, cafés, and bars provides a diverse array of culinary experiences.

Schools, kindergartens, and medical facilities are easily accessible.

GER: Die Fußgängerzone, S-Bahnhaltestellen und der Neusser Hauptbahnhof sind in wenigen Minuten erreichbar, mit schnellen Verbindungen zu den Metropolen Düsseldorf mit Düsseldorf-Messe und Köln.

Diverse Supermärkte, Bäckereien und Drogerien sind fußläufig sehr schnell erreichbar. Eine Straße entfernt befindet sich die bietet zahlreiche Einkaufsmöglichkeiten und gastronomische Angebote.

Eine Vielzahl von Restaurants, Cafés und Bars bieten eine große Auswahl an kulinarischen Erlebnissen.

Schulen, Kindergärten und medizinische Einrichtungen sind sehr gut erreichbar. La zona peatonal, las estaciones de S-Bahn y la estación central de Neuss están a pocos minutos, ofreciendo conexiones rápidas con las áreas metropolitanas de Düsseldorf (incluido el recinto ferial de Düsseldorf) y Colonia

ES: La zona peatonal, las estaciones de S-Bahn y la estación central de Neuss están a pocos minutos, ofreciendo conexiones rápidas con las áreas metropolitanas de Düsseldorf (incluido el recinto ferial de Düsseldorf) y Colonia.

Hay varios supermercados, panaderías y farmacias a poca distancia a pie. A solo una calle, encontrará una gran variedad de tiendas y restaurantes.

Numerosos restaurantes, cafeterías y bares ofrecen una variada oferta gastronómica.

Escuelas, guarderías y centros médicos son fácilmente accesibles.

**Infrastruktur:**

Apotheke, Lebensmittel-Discount, Allgemeinmediziner, Kindergarten, Grundschule, Realschule, Gymnasium, Gesamtschule, Öffentliche Verkehrsmittel

# Exposé - Energieausweis

Energieausweistyp	Bedarfsausweis
Erstellungsdatum	ab 1. Mai 2014
Endenergiebedarf	169,00 kWh/(m <sup>2</sup> a)
Energieeffizienzklasse	F

## Exposé - Galerie



# Exposé - Galerie



# Exposé - Galerie



# Exposé - Galerie



# Exposé - Galerie



# Exposé - Galerie



# Exposé - Galerie



# Exposé - Galerie



# Exposé - Galerie



# Exposé - Galerie



# Exposé - Galerie



# Exposé - Galerie



# Exposé - Galerie



# Exposé - Galerie



# Exposé - Galerie



# Exposé - Galerie



# Exposé - Galerie



# Exposé - Galerie



# Exposé - Galerie



# Exposé - Galerie



# Exposé - Galerie



# Exposé - Galerie



# Exposé - Galerie



# Exposé - Galerie

## Einrichtung

### Allgemein

- ✓ Waschmaschine in der Wohnung
- ✓ Trockner in der Wohnung
- ✓ Kaffeemaschine
- ✓ TV
- ✓ Schreibtisch oder Arbeitsfläche
- ✓ WiFi 1000 mbps
- ✓ Türsprechanlage

### Anderes

- ✓ Bügeleisen
- ✓ Bodenwischer

### Küche

- ✓ Geschirrspülmaschine
- ✓ Wasserkocher
- ✓ Herd
- ✓ Kühlschrank
- ✓ Ofen
- ✓ Mikrowelle
- ✓ Toaster
- ✓ Besteck
- ✓ Gefrierschrank

### Schlafzimmer

- ✓ Bettwäsche
- ✓ Kissen
- ✓ Decken
- ✓ Nachttischlampe
- ✓ Schrank oder Kommode

### Bad

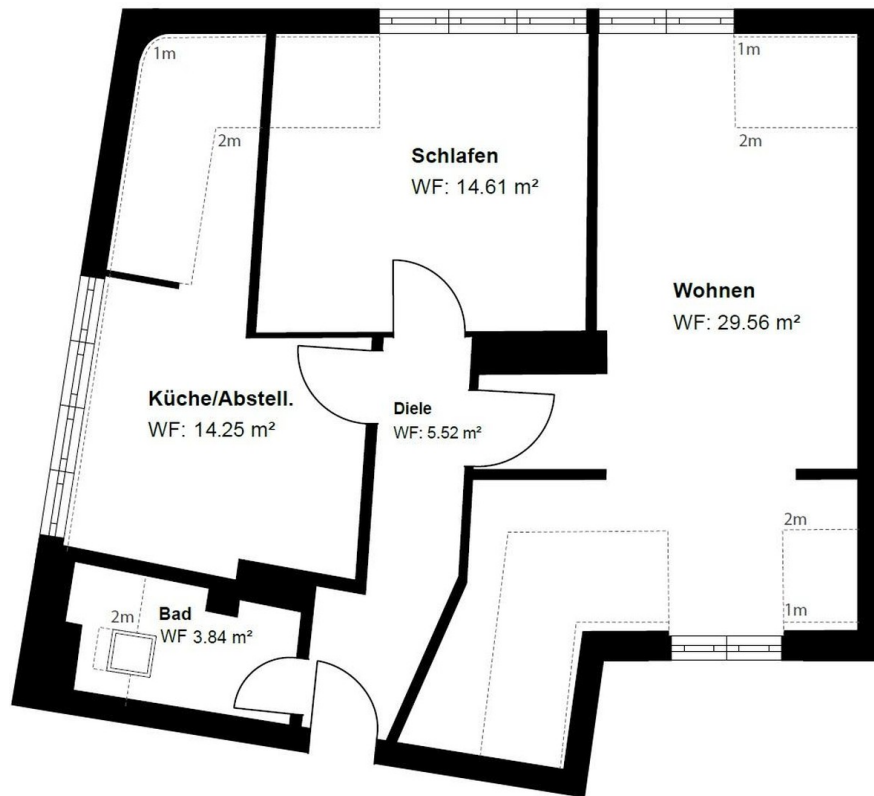
- ✓ Badewanne
- ✓ Föhn
- ✓ Handtücher

- ✓ Staubsauger

- ✓ Besen

LARGE inventory list attached!

# Exposé - Grundrisse



Grundriss - Ground plan

# Exposé - Anhänge

## 1. Inventory list - Inventarliste

# 1 Inventarliste / Inventory List

Apartment / Apartment: **Kapitel 15**  
Erstellt am / Created at: **30-Aug-2025**

1 Küche	Kitchen	Qty.
Aufschnittdose	Cold cuts container	1
Backblech	Baking Tray	1
Backofen	Oven	1
Backofenrost	Oven Rack	1
Barhockerstuhl Türkies	Bar Stool Chair Turquoise	2
Besteck Kleinkinder (4tlg.)	Cutlery for Toddlers (4 pcs.)	1
Besteck Kuchengabel	Cake Fork	8
Besteck Speisegabel	Dining Fork	8
Besteck Speiselöffel	Dining Spoon	8
Besteck Speisemesser	Dining Knife	8
Butterdose	Butter Dish	1
Dosenöffner	Tin Opener	1
Eierbecher	Egg Cup	2
Einbauküche groß	Kitchen big	1
Flaschenöffner	Bottle Opener	1
Frühstückstisch Küche	Breakfast table kitchen	1
Funkwanduhr	Radio-controlled wall clock	1
Gemüsemesser kurz	Vegetable knife short	1
Gemüsemesser lang	Vegetable knife lang	1
Geschirrspüler Siemens	Dishwasher Siemens	1
Kaffeelöffel	Coffee Spoon	8
Käseribe	Cheese Grater	1
Käseribe	Cheese grater	1
Knoblauchpresse	Garlic Press	1
Kochfeld Ceran	Ceramic hob	1
Kochtopf (ø 16 cm)	Cooking pot (ø 16 cm)	1
Kochtopf (ø 20 cm)	Cooking pot (ø 20 cm)	1
Kochtopf (ø 24 cm)	Cooking pot (ø 24 cm)	1
Kochtopf Stiel (ø 16 cm)	Cooking pot handle (ø 16 cm)	1
Korkenzieher Metall	Corkscrew Metal	1
Küchenhandtuch	Cooking Towel	4
Küchenmöbel 11 Teilig	Kitchen furniture 11 pieces	11
Kühl-gefrier-kombi	Fridge-freezer combination	1
Löschdecke	Fire Blanket	1
Mikrowellendeckel	Microwave Lid	1
Mikrowellenherd	Microwave oven	1
Mühle (Pfeffer)	Mill (Pepper)	1
Mühle (Salz)	Mill (Salt)	1
Mülleimer Einschub	Trash can insert	3
Obstschale Doppelstock	Fruit bowl double-decker	1
Ordner (Bedienungsanleitungen)	Binder (User Manuals)	1
Pfanne (groß)	Pan (large)	1
Pfanne (klein)	Pan (small)	1
Pfanne antihaft (24cm)	Pan non-stick (24cm)	1
Pfanne tief (24cm)	Pan	1
Pfannenwender	Spatula	1
Platzsets beige	Placemat beige	3
Putzeimer	Cleaning Bucket	1
Rauchmelder	Smoke detector	1
Rauchmelder	Smoke Detector	1
Salat- / Dessertteller	Salad / Dessert Plate	4
Salatbesteck	Salad Servers	2
Salatschüssel	Salad Bowl	1
Sektflaschenverschluss	Champagne bottle stopper	1
Schere (groß)	Scissors (large)	1
Schneidebrett	Cutting Board	2
Schneidemesser	Cutting Knife	2
Sparschäler	Peeler	1
Suppenkelle	Soup Ladle	1
Suppenlöffel schwarz	Soup spoon black	1
Suppenteller	Soup Plate	4
Tablett (rot)	Tray (red)	1
Tasse Glas Espresso	Cup Glas Espresso	2
Tasse Kaffee / Tee	Cup Coffee / Tea	6
Tasse Untersetzer	Cup Coasters	4
Teller (groß)	Plate (large)	4
Theater-Vorhang	Theater Curtain	1

Toaster (Bosch)	Toaster (Bosch)	1
Topflappen	Oven Mitts	2
Trinkglas Bier	Beer glass	2
Trinkglas Saft	Juice glass	4
Trinkglas Sekt	Champagne glass	6
Trinkglas Wasser	Water glass	7
Wasserkocher (Bosch)	Kettle (Bosch)	1
Weinflaschenverschluss	wine bottle closure	1
Zuckerdose	Sugar Box	1
1a Abstellraum bei Küche	Storage room to kitchen	Qty.
Besen	Broom	1
Bügelbrett Vileda	Vileda ironing board	1
Dampfbügeleisen 2600W Russel Hobbs	Steam iron 2600W Russel Hobbs	1
Handfeger & Schaufel	Hand Brush & Shovel	1
Hängekorb	Hanging basket ironing utensils	1
Bügelutensilien		
LED Wandlampe hell (1x)	LED wall lamp bright (1x)	1
Löschdecke geg. Feuer	Fire blanket against fire	1
Mehrere Putzmittel	Several cleaning products	5
Putzeimer	cleaning bucket	1
Putzmittelhängeschrank	Cleaning supplies wall cabinet	1
Schrubber	Scrubber	1
Staubsauger HepaFilter	Vacuum cleaner HepaFilter	1
Verlängerungskabel mit 3-fach Steckdose	Extension Cable with 3x	1
Wäscheständer	Drying Rack	1
Waschtrockner Gorenje	washer-dryer Gorenje	1
(Gorenje WDAM 854 AP washer-dryer with steam function / 8 kg / 1400 rpm / 15 programs)		

2 Wohnzimmer	Living Room	Qty.
Abstelltisch schwarz	Side table black	2
Decke rot (135x200)	Blanket red (135x200)	1
Blumenvase	Vase	1
Grünpflanze künstlich gross & Topf weiß	Green plant artificial big size & pot white	1
Internet Router mit 2 Kabeln	Internet router with 2 cables	1
Kissen 40x40 (grün)	Pillow 40x40 (grün)	2
Kissen 40x40 (rot)	Pillow 40x40 (red)	2
Kopfkissen (80x80)	Pillow (80x80)	1
LED Stehlampe 1,40m Fünflichtig	LED Floor lamp 1.40m five-light	1
LED Stehlampe 1,80m Sechslufig	LED floor lamp 1.80m six-light	1
LED Tischlampe rot Samt	LED table lamp red velvet	1
LED Warmlichtlampe (4x)	LED warm light lamp (4x)	1
Möbel um den TV herum	Furniture around the TV	5
Löschdecke	Fire Blanket	1
Rauchmelder	Smoke Detector	1
Schlafsofa rot ell+ell	Sofa bed red ell+ell	1
Sofa Bezug Molton mit Spannbettuch	Sofa cover Molton with fitted sheet	1
Teppich Cremefarben	Carpet cream-colored	1
Tischläufer (grün + blau)	Table Runners (green+blue)	2
TV Samsung QLED 55"	TV Samsung QLED 55"	1
TV-Halterung	TV Mount	1
Vase m. Trockenblume	Vase with Dried Flowers	1

2a Esszimmer	Diningroom	Qty.
Esstisch Glas	Table glas	1
Grünpflanze künstlich 40cm klein & Topf	Green plant artificial 40cm small & pot	1
LED Warmlichtlampe (1x)	LED warm light lamp (1x)	1
Sideboard groß weiss, Eiche Artisan	Sideboard large size, white, oak artisan	1
Stühle schwarz	Chair black	2

## 2 Inventarliste / Inventory List

Apartment / Apartment: **Kapitel 15**  
Erstellt am / Created at: **30-Aug-2025**

2b Arbeitsbereich	Work Area	Qty.
3-fach Steckdosenleiste schaltbar, 4x USB	3-way power strip switchable, 4x USB	1
LED Laternenlampe (1x)	LED lantern lamp (1x)	1
Schreibtisch gross	Desk large	1
Schreibtischstuhl	Desk Chair	1
Staubsaugerroboter Irobot mit Ladegerät	Irobot robot vacuum cleaner with charger	1
Wandbild mittelgross	Mural medium-sized	1

Dieses Inventar wurde am 30.08.2025 übergeben

3 Schlafzimmer	Bed Room	Qty.
Bett 180x200 (2x90x200)	Bed 180x200 (2x90x200)	1
Bett Decke (135x200)	Blanket (135x200)	2
Bettlampe schwarz	Bed Lamp black	2
Bezug Bett	Duvet Cover	2
Bezug Kissen	Pillowcase	2
Grünpflanze künstlich mittelgross & Topf	Grünpflanze künstlich mittelgross & Topf	1
Kleiderbügel (Holz)	Hanger (wood)	12
Kopfkissen (80x80)	Pillow (80x80)	2
LED Warmlichtlampe (4x)	LED warm light lamp (4x)	1
Matratze Möve 7-Zonen Tonnentaschenfederkern 90x200 H2	Matratze Möve 7-Zonen Tonnentaschenfederker n 90x200 H2	2
Nachttischlampen	Bedside lamps	2
Rauchmelder	Smoke detector	1
Schiebetürenschränk mit Spiegel	Sliding door wardrobe with mirror	1
Spannbettlaken	Fitted Sheet	4
Tagesdecke beige	beige bedspread	1
Wandbild gross	Mural large	1
Wäschekorb ausziehbar 2-fach	Laundry basket extendable 2-fold	1

Name+Unterschrift Mieter

**Markus Rehe (Rehe Wohnraum GmbH)**

Bitte prüfen Sie die Inventarliste bei Einzug innerhalb von 3 Tagen und melden Sie bis dahin etwaige Abweichungen davon schriftlich per E-Mail an [mr@reheimmobilien.de](mailto:mr@reheimmobilien.de) Vielen Dank!

Sollte mal etwas kaputt gehen: Kein Problem, denn das passiert. Melden Sie uns kleine & große Missgeschicke einfach direkt. Am Ende Ihres Aufenthalts checken wir das Inventar auf Vollständigkeit. Etwaige Differenzen können dann von Ihnen beglichen werden. Sollte Ihnen etwas besonders gut gefallen, verraten wir Ihnen natürlich sehr gerne die Bezugsadresse.

4 Badezimmer	Bathroom	Qty.
Abzieher Dusche	Shower Wiper	1
Badematte (50x80 cm)	Bathmat (50x80 cm)	1
Bad-Mülleimer	bathroom trash can	1
Budda	Buddha	1
Halter Duschabzieher	Shower Wiper holder	1
Handtuch (30x50 cm)	Towel (30x50 cm)	3
Handtuch (50x100 cm)	Towel (50x100 cm)	4
Handtuchhaken	Towel hooks	6
Handtuchschrank Bambus	Bamboo towel cabinet	1
Handtuchstange doppelt	Double towel rail	1
LED-Deckenlampe Warmlicht (1x)	LED ceiling lamp warm light (1x)	1
LED-Lampe Spiegelschränk	LED lamp mirror cabinet	1
Seifenspender Glas	Soap Dispenser glas	1
Spiegelschränk mit LED u. 2 Steckdosen	Mirror cabinet with LED and 2 sockets	1
Waschlappen	Washcloth	3
Waschtisch Villeroy & Boch 60x47cm	Villeroy & Boch washbasin 60x47cm	1
Waschtischunterschrank Villeroy & Boch	Vanity unit Villeroy & Boch	1
WC-Bürste	Toilet Brush	1
WC-Rollenhalter	Toilet Roll Holder	1

Please report any discrepancies between the inventory list and the current apartment condition by e-mail within 3 days after checking in to [mr@reheimmobilien.de](mailto:mr@reheimmobilien.de) Thank you!

Should something break: No problem, because that happens. Simply report small and large mishaps directly to us. At the end of your stay, we check the inventory for completeness. Any differences can then be settled by you. If you particularly like something, we will of course be happy to tell you where to buy it.

5 Flur	Hallway	Qty.
Fussmatte „Kapitel 15“	Doormat „Kapitel 15“	1
Garderobe	Wardrobe	1
LED Warmlichtlampe (4x)	LED warm light lamp (4x)	1
Schuhständer	Shoe rack	1
Sideboard	Sideboard	1
Spiegel gross	Mirror large	1
Wandbild mittelgross	Mural medium-sized	1