

Exposé

Doppelhaushälfte in Singen

Ihr neues Zuhause- viel Platz für die ganze Familie...



Objekt-Nr. **OM-470369**

Doppelhaushälfte

Verkauf: **349.000 €**

Ansprechpartner:
H. Graf

78224 Singen
Baden-Württemberg
Deutschland

Baujahr	1976	Übernahme	Nach Vereinbarung
Grundstücksfläche	220,00 m ²	Zustand	gepflegt
Etagen	2	Schlafzimmer	3
Zimmer	4,00	Badezimmer	1
Wohnfläche	95,00 m ²	Garagen	1
Nutzfläche	123,00 m ²	Stellplätze	2
Energieträger	Öl	Heizung	Zentralheizung

Exposé - Beschreibung

Objektbeschreibung

Willkommen in Beuren an der Aach, einem charmanten und ruhigen Stadtteil von Singen am Hohentwiel, wo sich Ihr Traumhaus befindet. Diese reizvolle Immobilie besticht durch ihre hervorragende Lage und bietet eine perfekte Umgebung für Familien, die ein harmonisches und geräumiges Zuhause in einer liebevollen und hilfsbereiten Nachbarschaft suchen.

Das gepflegte und teilrenovierte Haus mit 4 hellen und geräumigen Zimmern bietet ausreichend Platz für Ihre Familie. Zusätzlich verfügt das Haus über ein vollständig ausgebaut großes Dachgeschoss mit 2 Fenstern, das zum Beispiel als 5. Zimmer verwendet werden könnte und nicht in der Wohnflächenberechnung enthalten ist.

Im Erdgeschoss befinden sich das großzügige Wohnzimmer mit Kaminofen und Zugang zur wunderschönen, sonnigen Terrasse, die Küche und ein Gäste-WC.

Die gemütliche, überdachte Terrasse sowie ein schöner Garten mit leckeren Apfel- und Zwetschgenbaum laden dazu ein, die sonnigen Tage im Freien zu genießen – ideal für Kinder zum Spielen und zum Entspannen für die Erwachsenen.

Im ersten Obergeschoss befindet sich das Elternschlafzimmer mit Zugang zum sonnigen Balkon. Des Weiteren befinden sich dort 2 helle Kinderzimmer oder zum Bsp. Arbeitszimmer und das Badezimmer.

Im Kellergeschoss befindet sich neben Heiz- und Kellerraum noch ein extra kleiner Partyraum, der auch als Hobbyraum verwendet werden kann.

Das Haus wurde über viele Jahre immer liebevoll renoviert und instand gehalten.

Parkplatzmöglichkeiten sind ebenfalls vorhanden mit einer Garage und zwei Außenstellplätzen.

Gerne können Sie einen Besichtigungstermin vereinbaren, um Ihr neues Zuhause in Beuren an der Aach anzuschauen.

Privatverkauf ohne Maklerprovision

Kontakt: H. Graf TEL: 0173/3013622

Ausstattung

Fußboden:

Parkett, Laminat, Fliesen, Vinyl / PVC

Weitere Ausstattung:

Balkon, Terrasse, Garten, Keller, Vollbad, Einbauküche, Gäste-WC, Kamin

Lage

Die Doppelhaushälfte befindet sich in Beuren an der Aach, einem kleinem und ruhigen Stadtteil von Singen.

In nur ca. 80 Meter Entfernung befindet sich bereits die Bushaltestelle Beuren Aacher Weg, die Ihnen eine hervorragende Anbindung an die öffentlichen Verkehrsmittel bietet. Auch weitere Haltestellen sind in unmittelbarer Nähe, sodass Sie schnell in die Stadt gelangen können. Kindergarten und die Grundschule Beuren an der Aach sind ebenfalls in greifbarer Nähe, was die Wege für Kinder erheblich verkürzt.

Die Umgebung bietet zudem eine Auswahl an Restaurants und Einkaufsmöglichkeiten, die bequem in kurzer Zeit mit dem Auto erreicht.

Zusammenfassend lässt sich sagen, dass dieses Haus in Beuren nicht nur durch seine großzügige Raumaufteilung und die

naturnahe, dörfliche, ruhige Lage überzeugt, sondern auch durch die hervorragenden Anbindungen und Einrichtungen für Familien. Hier finden Sie den idealen Ort, um ihr Leben mit Ihren Liebsten zu verbringen.

Infrastruktur:

Apotheke, Lebensmittel-Discount, Allgemeinmediziner, Kindergarten, Grundschule, Öffentliche Verkehrsmittel

Exposé - Energieausweis

Energieausweistyp	Bedarfsausweis
Erstellungsdatum	ab 1. Mai 2014
Endenergiebedarf	234,90 kWh/(m ² a)
Energieeffizienzklasse	G

Exposé - Galerie



Exposé - Galerie



Exposé - Galerie



Exposé - Galerie



Exposé - Galerie



Exposé - Galerie



Exposé - Galerie



Exposé - Galerie



Exposé - Galerie



Exposé - Galerie



Exposé - Galerie



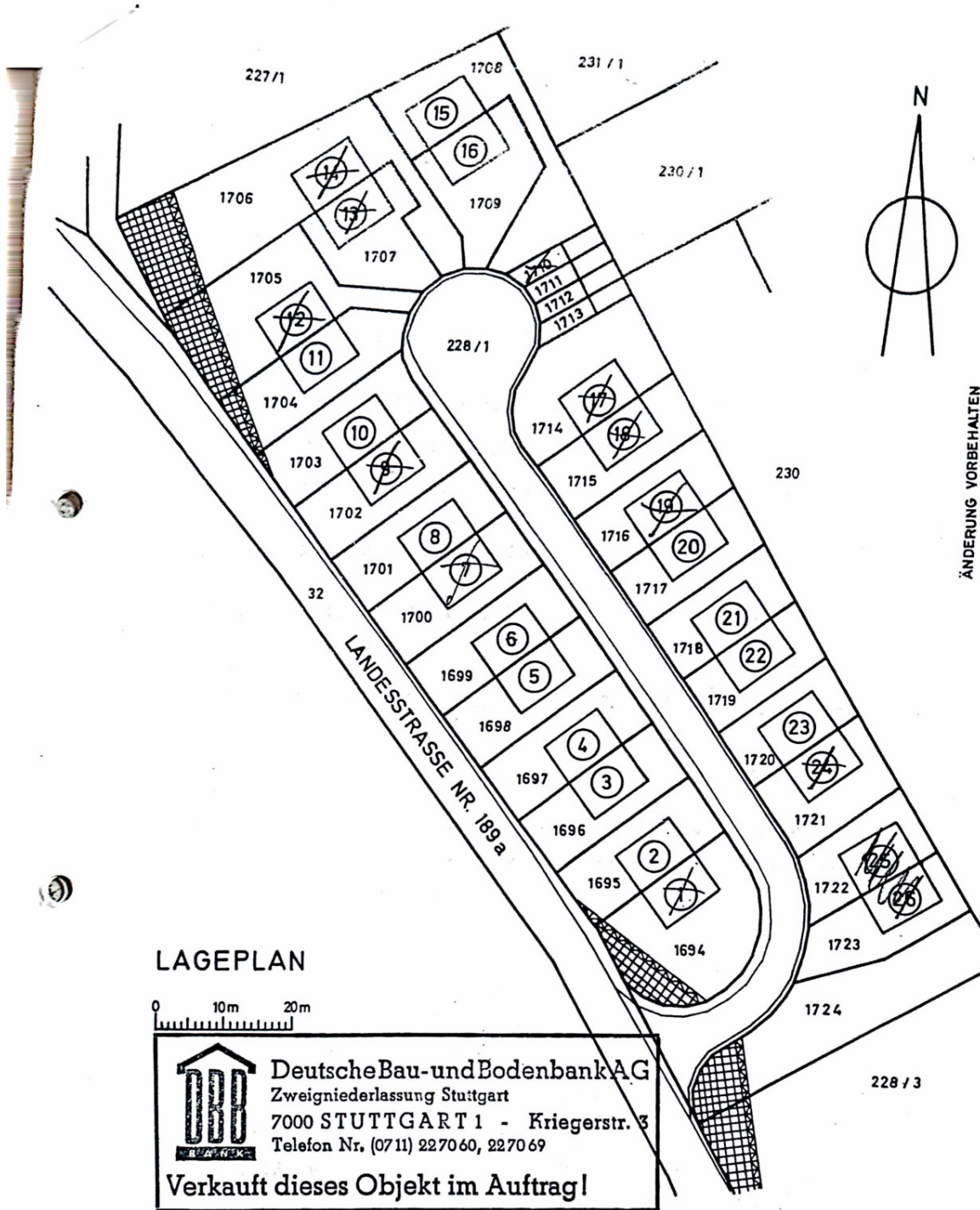
Exposé - Galerie



Exposé - Galerie



Exposé - Grundrisse



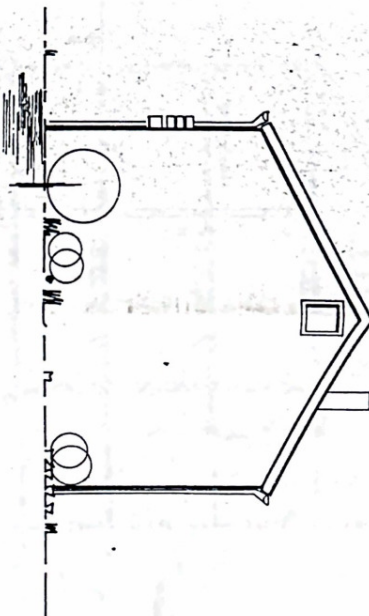
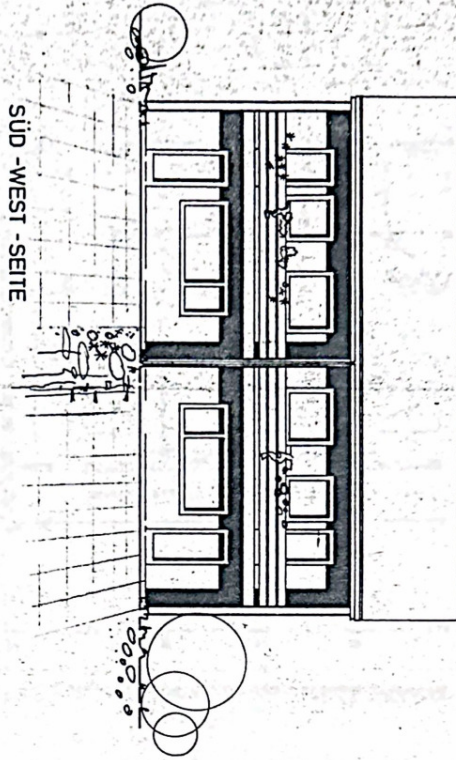
EIGENHEIME IN BEUREN AN DER AACH



alwog

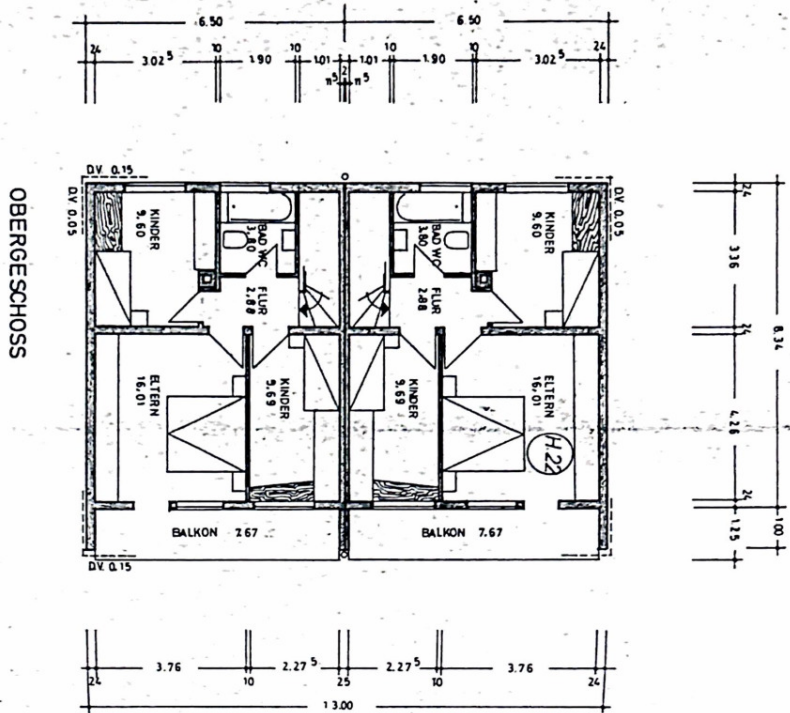
ALLG. WOHNUNGSBAUGESELLSCHAFT M. B. H.
741 REUTLINGEN, HOHENZOLLERNSTRASSE 10

Exposé - Grundrisse

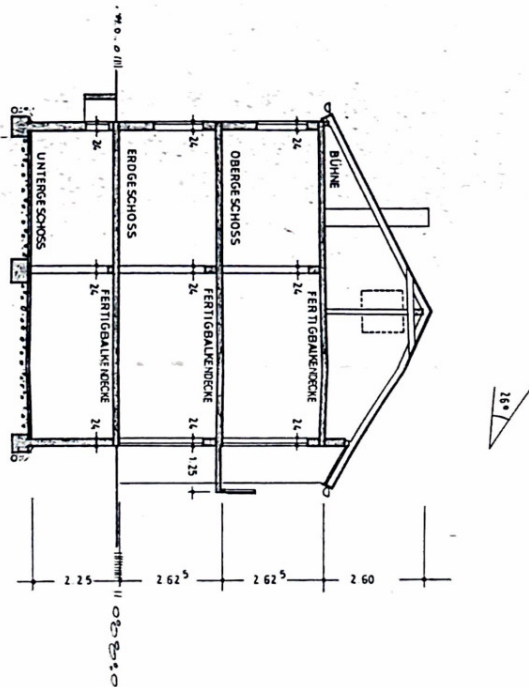


		ALLGEMEINE WOHNUNGS- BAUGESSELLSCHAFT m. b. H. ZUR REINHARDEN R. 5083
DOPPELHAUS BEUREN A.D.A.		GDL DATUM 20 7 71 BESATZ FÜR
ANSICHTEN		MASSSTAB 1 : 100
DER BAUFÜHRER	GEFÜHRER	Nr. 5

Exposé - Grundrisse

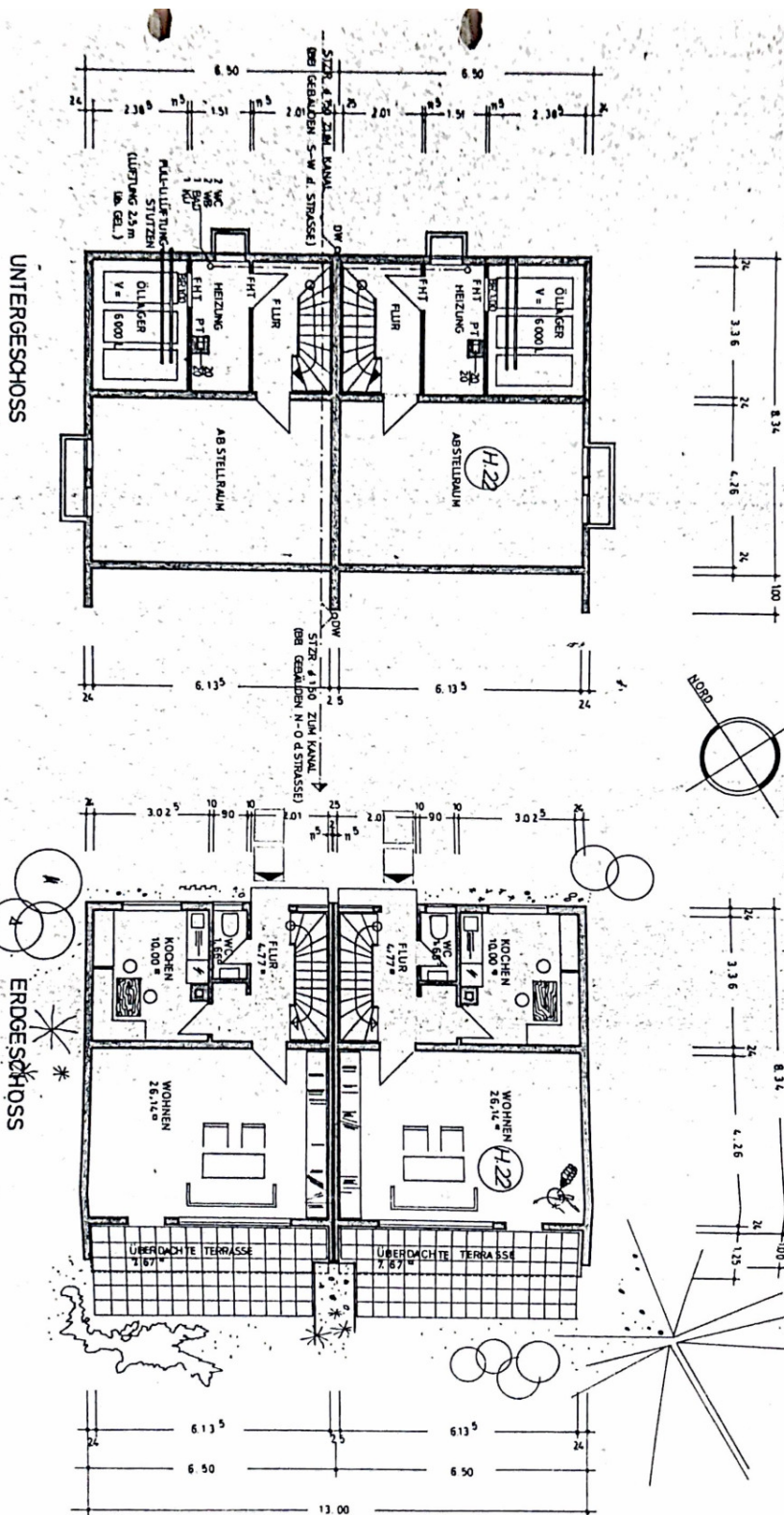


SCHNITT



		ALLEGENE WOHNUMG. BAUGESSELLSCHAFT m. b. H. IN RÜHMEN.	
DOPPELHAUS BEUREN A. D. A.		DATUM 20.7.71	
OBERGESCHOSS		BESATZ FÜR	
SCHNITT		MASSSTAB 1:100	
DER BAUHERR		GEFÜHRD	
3		3	

Exposé - Grundrisse



AG		ALLGEMEINE WOHNUNGS- BAUGESSELLSCHAFT mbH MÜNCHEN	GEZ.
DOPPELHAUS BEUREN A.D.A.		DATUM 20.7.71	ESSATZ FÜR
UNTERGESCHOSS/ERDGESCHOSS		MASSSTAB 1:100	
DER BAUHERR:		2	