

Exposé

Wohngemeinschaft in Münster

Helles WG-Zimmer in zentraler Münsteraner Lage – All-Inclusive & Sorgenfrei ab 01.08.!



Objekt-Nr. **OM-470235**

Wohngemeinschaft

Vermietung: **410 € + NK**

Ansprechpartner:
J. Affeldt

Geiststraße 22
48151 Münster
Nordrhein-Westfalen
Deutschland

Baujahr	1945	Etage	Erdgeschoss
Wohnfläche	12,00 m ²	Heizung	Etagenheizung
Energieträger	Gas	Mobilar	Nicht möbliert
Summe Nebenkosten	115 €	Raucher	Nein
Mietsicherheit	820 €	Geschlecht	Nur Frauen
Übernahme	sofort		

Exposé - Beschreibung

Objektbeschreibung

Du suchst ein neues Zuhause in der Geiststraße 22?

Wir bieten ein attraktives Zimmer in einer gepflegten 3er-WG an, das perfekt auf die Bedürfnisse von Studentinnen und Auszubildenden zugeschnitten ist. Das Zimmer wird unmöbliert vermietet, sodass du viel Freiraum hast, es ganz nach deinen eigenen Vorstellungen zu gestalten.

Die Wohnung überzeugt durch eine durchdachte Aufteilung und eine Ausstattung, die den Einzug zum Kinderspiel macht:

Das Zimmer: Dein privater Rückzugsort in einer 3er-WG.

Gemeinschaftsbereiche: Eine voll ausgestattete Küche (Kühlschrank, Herd, Backofen) lädt zum gemeinsamen Kochen ein. Das Badezimmer ist mit einer Badewanne ausgestattet – ideal zum Entspannen nach einem langen Uni- oder Arbeitstag.

Zusatznutzen: Ein eigener Abstellraum im Keller bietet praktischen Stauraum. Zudem steht dir eine eigene Waschmaschine zur Verfügung, was den WG-Alltag deutlich komfortabler macht.

WG-Konstellation: Die beiden weiteren Zimmer sind aktuell an zwei junge Frauen vermietet, die ein harmonisches Miteinander schätzen.

All-Inclusive: Volle Kostenkontrolle

Bei uns gibt es keine bösen Überraschungen bei der Nebenkostenabrechnung. Die monatliche Warmmiete beträgt 525 € (410 € Kaltmiete + 115 € Nebenkostenpauschale). Bei normalem Verbrauch sind sämtliche Kosten bereits gedeckt.

Das bedeutet für dich:

- Keine separaten Verträge für Strom oder Gas nötig.
- Internet ist in der Miete enthalten.
- Alle Nebenkosten sind pauschal abgedeckt.
- Kurz gesagt: Einziehen und wohlfühlen!

Eckdaten auf einen Blick:

- Lage: Geiststraße 22.
- Einzugstermin: Ab 01.08.2026.
- Mietpreis: 525 € Warmmiete (All-inclusive).
- Verfügbar für: Studentinnen, Auszubildende und junge Frauen.

Du bist interessiert und möchtest die Wohnung besichtigen? Dann freuen wir uns auf deine Nachricht! Bitte gib in deiner Anfrage kurz an, wer du bist und was du machst (Studium/ Ausbildung).

Wir freuen uns auf deine Bewerbung!

Ausstattung

Dein Zimmer: Ein schöner, privater Rückzugsort mit gepflegtem Laminatboden, großer Fensterfront, Rollläden und abschließbarer Tür.

Küche: Voll ausgestattet (Kühlschrank, Herd sowie Backofen) inklusive einer gemütlichen Sitzecke.

Badezimmer: Ausgestattet mit einer Badewanne zum Entspannen.

Internet: Schnelles Highspeed-Internet (Telekom 100 Mbit/s) bereits in der Miete enthalten.

Waschen: Eigene Waschmaschine zur kostenlosen Nutzung direkt im Keller.

Stauraum & Fahrrad: Eigenes Kellerabteil vorhanden; sichere Abstellmöglichkeiten für dein Fahrrad im Keller oder direkt vor dem Haus.

Fußboden:

Laminat, Fliesen

Weitere Ausstattung:

Vollbad, Einbauküche

Lage

Beste Lage: Dein Startpunkt in Münster

Die Geiststraße besticht durch ihre hervorragende Anbindung und den perfekten Mix aus urbanem Leben und kurzen Wegen. Hier wohnst du nicht nur in Münster, sondern bist direkt mittendrin:

Zentral & lebendig: Die Geiststraße ist eine der begehrten Wohnlagen in Münster – eine wunderbare Mischung aus gewachsener Nachbarschaft und der Energie einer jungen, studentisch geprägten Stadt. Einkaufsmöglichkeiten für den täglichen Bedarf, gemütliche Cafés und kleine Läden erreichst du bequem zu Fuß oder mit dem Rad.

Perfekt angebunden: Ob zur Uni, zum Schlossplatz oder in die historische Altstadt – durch die zentrale Lage bist du in Münster ideal vernetzt. Dein Weg in die Innenstadt oder zum Campus ist kurz und stressfrei.

Münster-Flair: Du profitierst von einer erstklassigen Infrastruktur. Alles, was du für deinen Alltag und deine Freizeit brauchst, liegt direkt vor deiner Haustür.

Alles vor der Tür: Ob Sport, Kultur oder entspannte Abende in der Stadt – du bist immer nah dran am Geschehen, ohne auf die nötige Ruhe in deinem Zuhause verzichten zu müssen.

Infrastruktur:

Apotheke, Lebensmittel-Discount, Allgemeinmediziner, Kindergarten, Grundschule, Hauptschule, Realschule, Gymnasium, Gesamtschule, Öffentliche Verkehrsmittel

Exposé - Energieausweis

Energieausweistyp	Verbrauchsausweis
Erstellungsdatum	ab 1. Mai 2014
Endenergieverbrauch	123,00 kWh/(m ² a)
Energieeffizienzklasse	D

Exposé - Galerie



So kann es aussehen!

Exposé - Galerie



So kann es aussehen!



WG-Zimmer mit großem Fenster

Exposé - Galerie



WG-Zimmer mit großem Fenster



Küche mit Sitzmöglichkeit

Exposé - Galerie

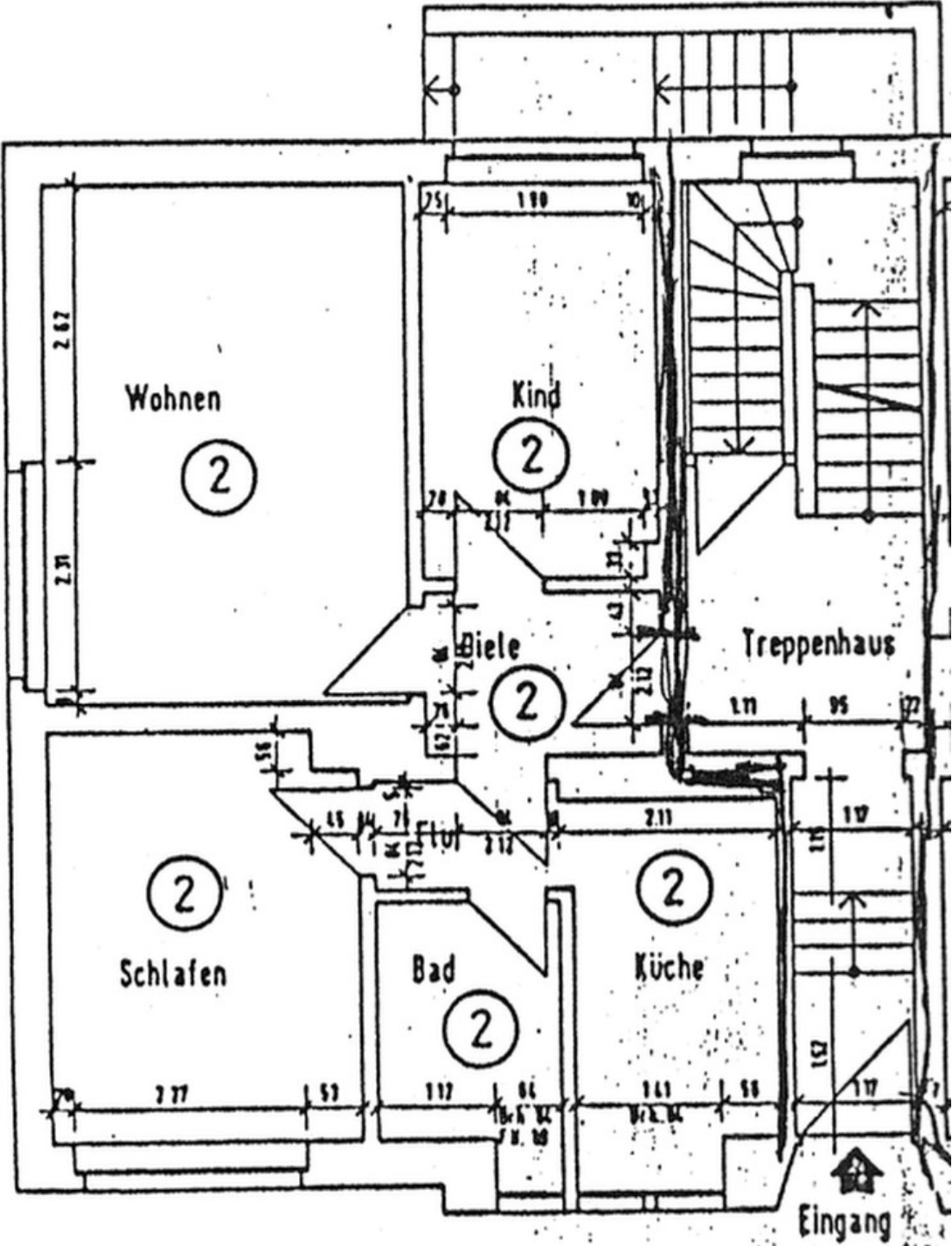


Badezimmer mit Badewanne



Eingangsbereich

Exposé - Grundrisse



Grundriss