

Exposé

Dachgeschosswohnung in Finkenwerder

Voll möblierte 2-Zimmer-Wohnung – ideal für Berufstätige/Firmen, Nähe Airbus Finkenwerder



Objekt-Nr. **OM-470208**

Dachgeschosswohnung

Vermietung: **1.300 € + NK**

21129 Finkenwerder
Hamburg
Deutschland

Baujahr	1950	Mietsicherheit	2.600 €
Etagen	3	Übernahme	ab Datum
Zimmer	2,00	Übernahmedatum	01.10.2026
Wohnfläche	55,00 m ²	Zustand	saniert
Nutzfläche	8,00 m ²	Schlafzimmer	1
Energieträger	Gas	Badezimmer	1
Nebenkosten	50 €	Etage	3. OG
Heizkosten	50 €	Heizung	Zentralheizung
Summe Nebenkosten	100 €		

Exposé - Beschreibung

Objektbeschreibung

Zur Vermietung steht eine möblierte 2-Zimmer-Wohnung mit ca. 55 m² Wohnfläche – ideal für Berufspendler, Fachkräfte oder als Firmenunterkunft, nur wenige Minuten vom Airbus-Werk Finkenwerder entfernt.

Die Wohnung bietet:

- 2 Zimmer, ca. 55 m²
- Vollausgestattete Einbauküche (Kühlschrank, Herd, Mikrowelle, Geschirr & Töpfe vorhanden)
- Wohnzimmer mit Sofa, TV und Esstisch
- Schlafzimmer mit Doppelbett, Kleiderschrank und Schreibtisch
- Modernes Badezimmer mit Dusche
- WLAN-Anschluss
- Kein Balkon
- Bettwäsche & Handtücher auf Wunsch verfügbar

Ausstattung

Fußboden:
Vinyl / PVC

Sonstiges

Hinweis: Die gezeigten Bilder dienen der Veranschaulichung der Möblierung und Raumaufteilung (Beispiel-/Symbolbilder, KI-generiert). Sie zeigen nicht die tatsächliche, zu vermietende Wohnung.

Lage

Citynahe Anbindung an Hamburg, gute Verkehrsanbindung zum Airbus-Werk Finkenwerder sowie nach Hamburg-Zentrum. Einkaufsmöglichkeiten und Nahverkehr in der Nähe.

Bei Interesse gerne melden – kurze Rückmeldung mit Wunschzeitraum und Anzahl der Personen erleichtert eine schnelle Klärung.

Infrastruktur:

Apotheke, Lebensmittel-Discount, Allgemeinmediziner, Öffentliche Verkehrsmittel

Exposé - Galerie



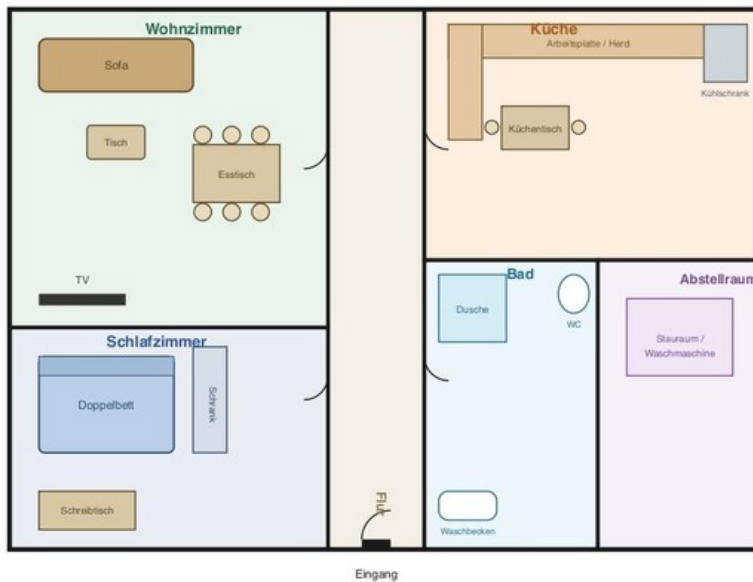
Exposé - Galerie



Exposé - Grundrisse

Grundriss – 2-Zimmer-Wohnung, ca. 55 m²

Möblierte Beispiel-Skizze · ohne Balkon · nicht maßstabsgetreu

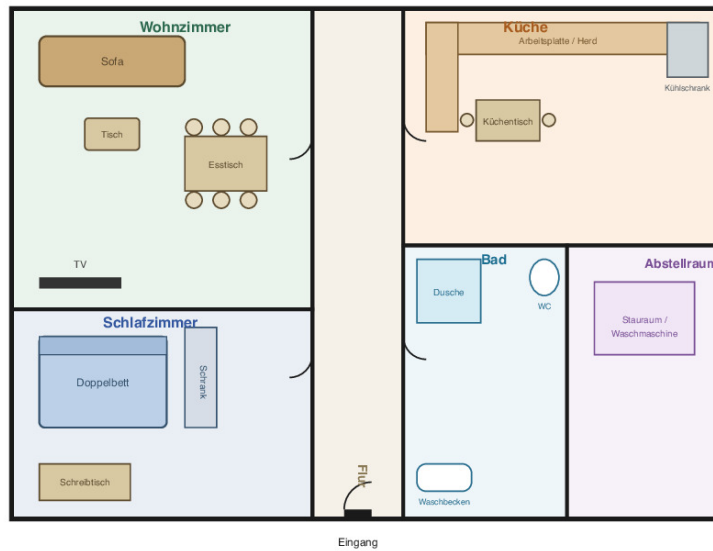


Gesamtwohnfläche: ca. 55 m² · 2 Zimmer · kein Balkon · vollmöbliert
Beispiel-Skizze zur Veranschaulichung der Möblierung, nicht maßstabsgetreu

Exposé - Grundrisse

Grundriss – 2-Zimmer-Wohnung, ca. 55 m²

Möblierte Beispiel-Skizze · ohne Balkon · nicht maßstabsgetreu



Gesamtwohnfläche: ca. 55 m² · 2 Zimmer · kein Balkon · vollmöbliert
Beispiel-Skizze zur Veranschaulichung der Möblierung, nicht maßstabsgetreu