

Exposé

Wohnung in Bremerhaven

Exklusive Penthouse Wohnung im 22. Stock mit spektakulärem Weitblick – provisionsfrei



Objekt-Nr. OM-470174

Wohnung

Verkauf: **399.900 €**

Ansprechpartner:
Marvin Schwiers-Boddien

27568 Bremerhaven
Bremen
Deutschland

Baujahr	1979	Übernahme	sofort
Etagen	25	Zustand	renoviert
Zimmer	4,00	Schlafzimmer	2
Wohnfläche	106,00 m ²	Badezimmer	2
Nutzfläche	7,90 m ²	Etage	Höher als 5. OG
Energieträger	Fernwärme	Heizung	Zentralheizung
Hausgeld mtl.	727 €		

Exposé - Beschreibung

Objektbeschreibung

Erwerben Sie diese exklusive, frisch renovierte 4-Zimmer-Penthaus Wohnung im renommierten Columbus Center in Bremerhaven-Mitte. Die Wohnung befindet sich in privilegierter Lage in der 22. Etage und bietet einen atemberaubenden, unverbaubaren Weitblick über die Seestadt. Die moderne, offen gestaltete Küche geht nahtlos in den großzügigen Wohn- und Essbereich über und schafft ein lichtdurchflutetes, kommunikatives Wohnambiente mit beeindruckender Aussicht.

Ausstattung

Im Jahr 2026 wurde die Wohnung umfangreich renoviert:

- Neue Innen Türen
- Neuer Vinylboden
- neue weiße Wände
- neue Badezimmer mit Vorhänge WC's, Armaturen, glattgespachtete Wände
- neue Unterverteilung & Schalter Steckdosen wurden erneuert

Exklusive Annehmlichkeiten des Hauses:

Wellness über den Dächern der Stadt: Den Bewohnern steht in der 25. Etage ein hauseigener Wellnessbereich mit Schwimmbad und Sauna zur Verfügung – inklusive beeindruckendem Ausblick über Bremerhaven.

Komfort & Barrierefreiheit: Mehrere Personenaufzüge bringen Sie komfortabel und stufenlos bis vor Ihre Wohnung. Ein Kellerraum auf derselben Etage sorgt zusätzlich für kurze Wege und hohen Wohnkomfort.

Stellplatz: In der hauseigenen Tiefgarage kann zusätzlich ein Stellplatz angemietet werden. Von dort gelangen Sie bequem und wettergeschützt mit dem Aufzug direkt bis in die 22. Etage.

Das monatliche Hausgeld beträgt gemäß Wirtschaftsplan 2026 insgesamt 727 EUR.

Fußboden:

Vinyl / PVC

Weitere Ausstattung:

Balkon, Keller, Aufzug, Duschbad, Sauna, Pool / Schwimmbad, Gäste-WC, Barrierefrei

Sonstiges

Diese Wohnung bietet die perfekte Kombination aus bester Lage, fantastischer Aussicht und dem Luxus einer neuwertigen, technisch und optisch überzeugenden Immobilie – ein sofort bezugsfertiges Juwel.

Keine Makleranfragen.

Möbel und Küche ist nicht im Kaufpreis enthalten

Lage

Das renommierte Columbus Center steht für urbanes Wohnen auf hohem Niveau und verbindet eine ausgezeichnete Infrastruktur mit kurzen Wegen zu Einkaufsmöglichkeiten, Gastronomie, Freizeitangeboten und der maritimen Promenade. Wohnen, Komfort und Lebensqualität greifen hier auf besondere Weise ineinander.

Infrastruktur:

Apotheke, Lebensmittel-Discount, Allgemeinmediziner, Kindergarten, Grundschule, Hauptschule, Realschule, Gymnasium, Gesamtschule, Öffentliche Verkehrsmittel

Exposé - Energieausweis

Energieausweistyp	Verbrauchsausweis
Erstellungsdatum	ab 1. Mai 2014
Endenergieverbrauch	91,00 kWh/(m ² a)
Energieeffizienzklasse	C



Exposé - Galerie



Eingang/ Flur

Exposé - Galerie



Wohnbereich



Südöstlicher Ausblick

Exposé - Galerie



Essbereich



Küche

Exposé - Galerie



Ausblick aus der Küche



Schlafzimmer

Exposé - Galerie



Ausblick aus dem Schlafzimmer



Duschbad

Exposé - Galerie



Kinderzimmer



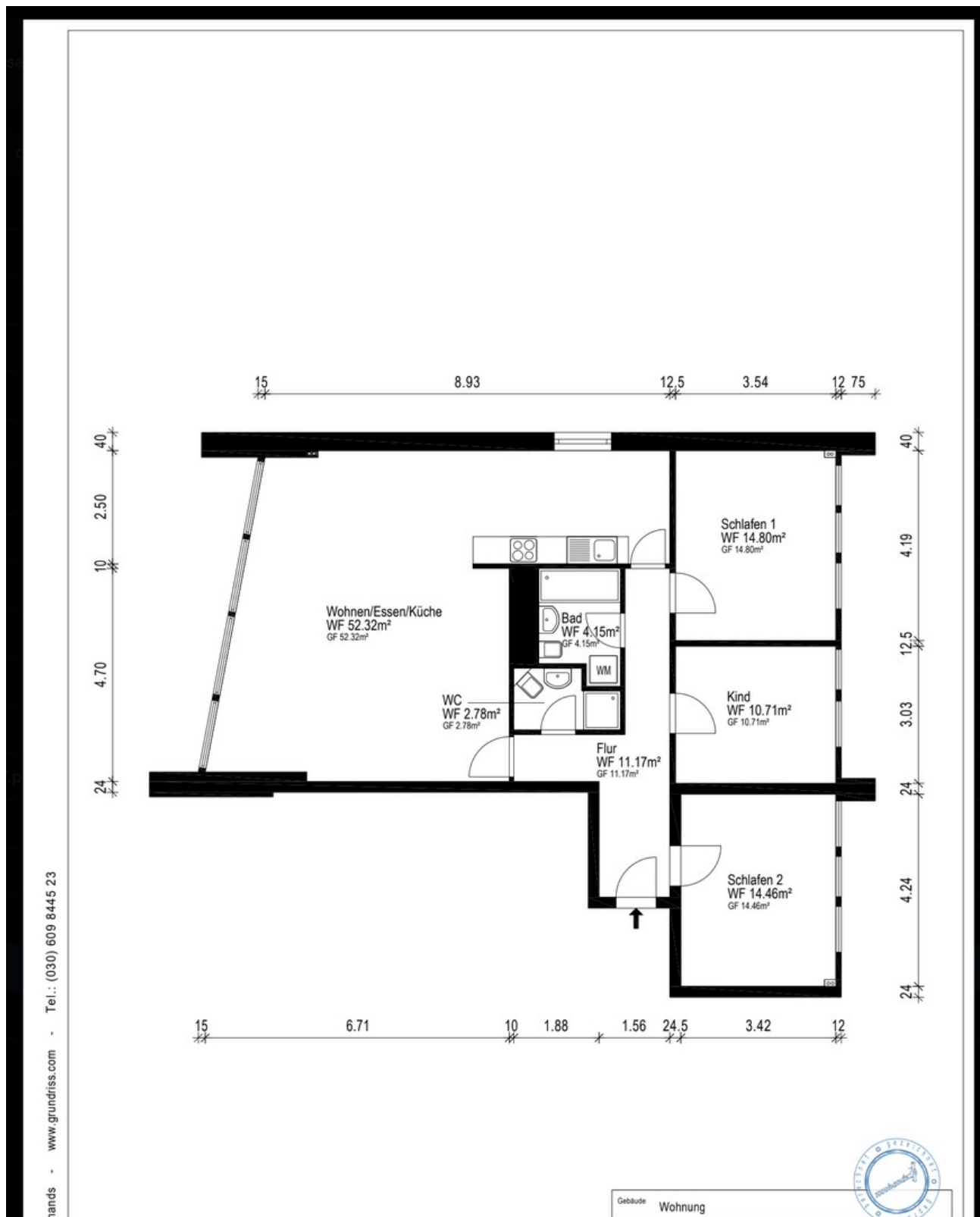
Arbeitszimmer

Exposé - Galerie



Gäste WC

Exposé - Grundrisse



Grundriss

Exposé - Grundrisse

Energieausweis für Wohngebäude

gemäß den §§ 16 ff. der Energieeinsparverordnung (EnEV) vom ¹⁾ 18.11.2013



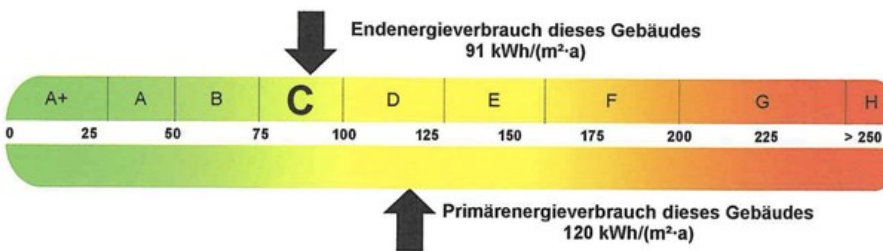
Erfasster Energieverbrauch des Gebäudes

HB-2019-002519951

Registriernummer ²⁾



Energieverbrauch



Endenergieverbrauch dieses Gebäudes

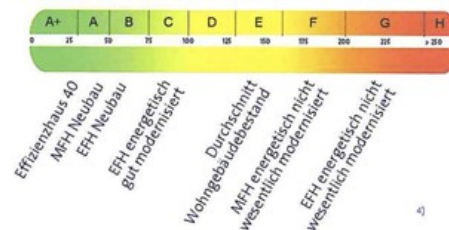
[Pflichtangabe für Immobilienanzeigen]

91 kWh/(m²-a)

Verbrauchserfassung – Heizung und Warmwasser

Zeitraum		Energieträger ³⁾	Primär-energie-faktor	Energieverbrauch [kWh]	Anteil Warmwasser [kWh]	Anteil Heizung [kWh]	Klima-faktor
von	bis						
01.01.15	31.12.17	Fern-/ Nahwärme	1,30	4.561.076	917.375	3.643.701	1,09

Vergleichswerte Endenergie



Die modellhaft ermittelten Vergleichswerte beziehen sich auf Gebäude, in denen die Wärme für Heizung und Warmwasser durch Heizkessel im Gebäude bereitgestellt wird.

Soll ein Energieverbrauch eines mit Fern- oder Nahwärme beheizten Gebäudes verglichen werden, ist zu beachten, dass hier normalerweise ein um 15 bis 30% geringerer Energieverbrauch als bei vergleichbaren Gebäuden mit Kesselheizung zu erwarten ist.

Erläuterungen zum Verfahren

Das Verfahren zur Ermittlung des Energieverbrauchs ist durch die Energieeinsparverordnung vorgegeben. Die Werte der Skala sind spezifische Werte pro Quadratmeter Gebäudenutzfläche ($A_{n,i}$) nach der Energieeinsparverordnung, die im Allgemeinen größer ist als die Wohnfläche des Gebäudes. Der tatsächliche Energieverbrauch einer Wohnung oder eines Gebäudes weicht insbesondere wegen des Witterungseinflusses und sich ändernden Nutzerverhaltens vom angegebenen Energieverbrauch ab.

2094774E.000015P.00056007000208

3

¹⁾ siehe Fußnote 1 auf Seite 1 des Energieausweises

³⁾ gegebenenfalls auch Leerstandzuschläge, Warmwasser- oder Kühlpauschale in kWh

²⁾ siehe Fußnote 2 auf Seite 1 des Energieausweises

⁴⁾ EFH: Einfamilienhaus, MFH: Mehrfamilienhaus

Energieausweis