

Exposé

Wohnung in Köln

Schöne Wohnung am Stadtgarten



Objekt-Nr. OM-470026

Wohnung

Verkauf: **557.000 €**

Ansprechpartner:
Iordanka Weiche

50672 Köln
Nordrhein-Westfalen
Deutschland

Baujahr	1960	Übernahmedatum	30.09.2026
Etagen	5	Zustand	gepflegt
Zimmer	3,00	Schlafzimmer	2
Wohnfläche	84,00 m ²	Badezimmer	1
Energieträger	Gas	Etage	2. OG
Hausgeld mtl.	440 €	Heizung	Zentralheizung
Übernahme	ab Datum		

Exposé - Beschreibung

Objektbeschreibung

Helle drei Zimmer Wohnung mit zwei Schlafzimmer, Wohn-/Esszimmer, Bad mit Wanne, Dusche, WC, Küche und Balkon zum Innenhof. Alle Räume verfügen über großzügige Fenster und sind dementsprechend lichtdurchflutet.

Schreibtisch, Flachbildfernseher, Internet sind vorhanden.

Sehr nette und offene Hausgemeinschaft.

Haltestellen 2 Minuten entfernt.

Ausstattung

Moderne Möblierung, Parkettboden, voll ausgestattete Einbauküche, Badezimmer mit Badewanne, Kabel-TV, WLAN Internetanschluss, Waschmaschine, Spülmaschine.

Fußboden:

Parkett, Fliesen

Weitere Ausstattung:

Balkon, Garten, Keller, Aufzug, Duschbad, Einbauküche

Sonstiges

Makler Anfragen nicht erwünscht.

Lage

Belgisches Viertel- Im westlichen Teil der Kölner Altstadt hat sich dieses Viertel zum Trendviertel entwickelt. Herausragend sind die vielzähligen kulturellen und kulinarischen Angebote. Der Brüsseler Platz, als Herz des Belgischen Viertels, ist umrandet von Gartenlokalen und Cafe's & Bars.

Sehr gute Infrastruktur. Die Verkehrsanbindung über den Hans-Böcklerplatz, Rudolphplatz, oder den Friesenplatz, die in wenigen Minuten fußläufig erreichbar sind, ist optimal.

Infrastruktur:

Apotheke, Allgemeinmediziner, Kindergarten, Grundschule, Hauptschule, Realschule, Gymnasium, Gesamtschule, Öffentliche Verkehrsmittel

Exposé - Energieausweis

Energieausweistyp	Bedarfsausweis
Erstellungsdatum	bis 30. April 2014
Endenergiebedarf	141,50 kWh/(m ² a)



Exposé - Galerie



Vorderhaus

Exposé - Galerie



Wohnzimmer



Küche

Exposé - Galerie



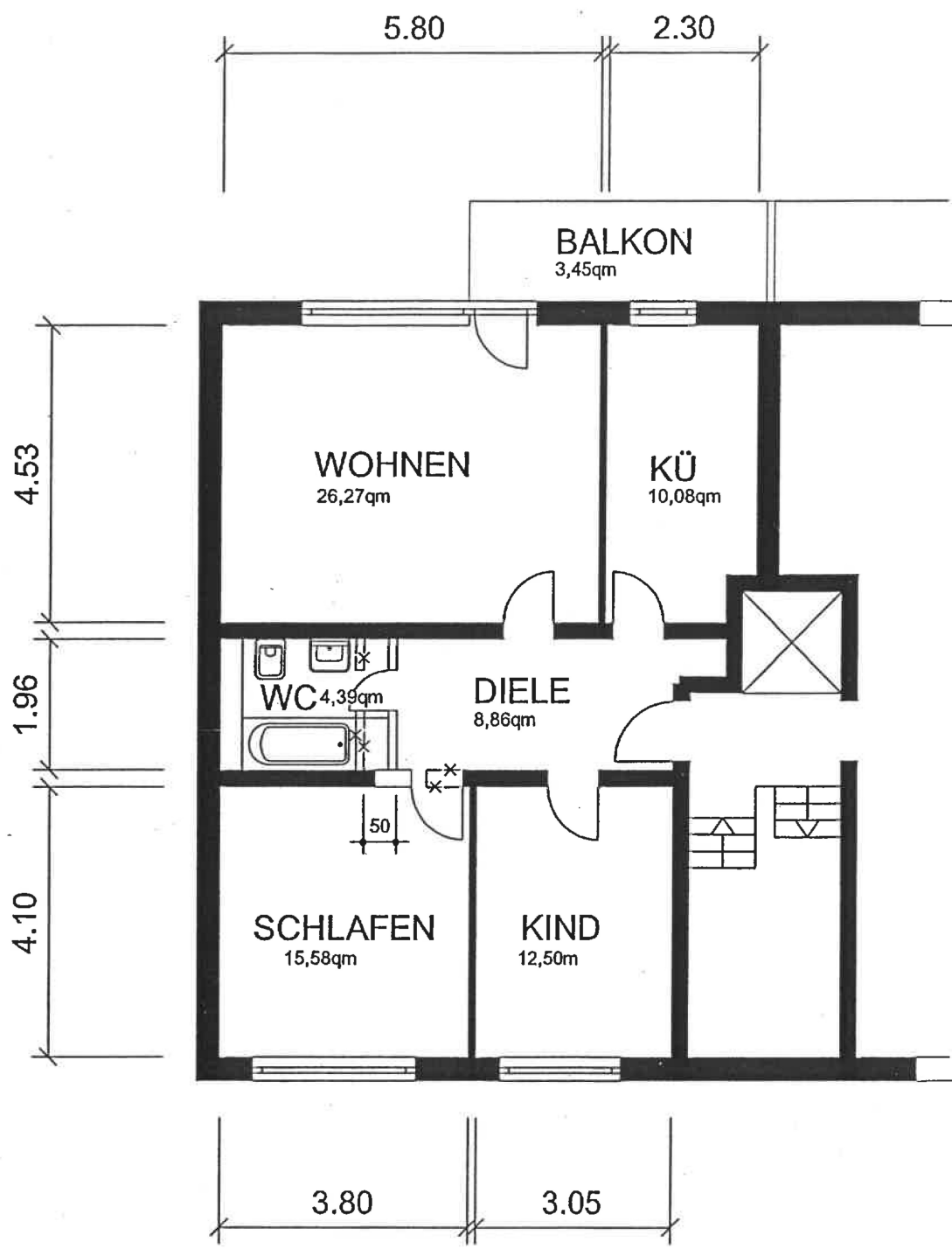
Schlafzimmer_1



Schlafzimmer_2

Exposé - Anhänge

1.



VENLOER STR. 43-45
 WE 6 - 2.OG - L
 81,13 qm