

# Exposé

## Wohnung in Schwielowsee OT Ferch

### Traumwohnung am Schwielowsee – 3-Zimmer-Wohnung mit großem Balkon, Garten & Wärmepumpe in Ferch



Objekt-Nr. OM-470021

#### Wohnung

Vermietung: **1.000 € + NK**

Beelitzer Straße 39  
14548 Schwielowsee OT Ferch  
Brandenburg  
Deutschland

Baujahr	2000	Summe Nebenkosten	250 €
Etagen	2	Mietsicherheit	3.000 €
Zimmer	3,00	Übernahme	Nach Vereinbarung
Wohnfläche	85,00 m <sup>2</sup>	Zustand	renoviert
Energieträger	Luft- /Wasserwärme	Schlafzimmer	2
Nebenkosten	100 €	Stellplätze	1
Heizkosten	150 €	Heizung	Zentralheizung

# Exposé - Beschreibung

## Objektbeschreibung

85 m<sup>2</sup> | 3 Zimmer | ca. 12 m<sup>2</sup> Balkon | Stellplatz | Keller | Wärmepumpe | Frei ab 01.08.2026

Wohnen, wo andere Urlaub machen!

Nur wenige Gehminuten vom wunderschönen Schwielowsee entfernt erwartet Sie diese helle und hervorragend geschnittene 3-Zimmer-Wohnung in einer gepflegten Wohnanlage in 14548 Schwielowsee OT Ferch, Beelitzer Straße 39.

Genießen Sie die Ruhe der Natur, den Blick ins Grüne von Ihrem großzügigen Balkon und profitieren Sie gleichzeitig von der hervorragenden Anbindung an Potsdam und Berlin.

ca. 85 m<sup>2</sup> Wohnfläche

Großzügiges Wohn- und Esszimmer mit Zugang zum ca. 12 m<sup>2</sup> großen Balkon

Zwei helle Schlafzimmer

Separate Küche mit moderner Einbauküche

Tageslichtbad mit Badewanne

Eigenes Kellerabteil

Eigener PKW-Stellplatz

Gartenanlage

Neue energieeffiziente Wärmepumpe – nachhaltig und mit niedrigen Heizkosten

Ruhige Wohnlage mit viel Grün

Ideal für

Paare

Kleine Familien

Berufspendler nach Potsdam oder Berlin

Menschen, die Ruhe, Natur und hohe Lebensqualität schätzen

## Ausstattung

EBK

### **Fußboden:**

Laminat, Fliesen

### **Weitere Ausstattung:**

Balkon, Garten, Keller, Vollbad

## Sonstiges

Wohnen zwischen Wald und See – mit bester Anbindung nach Potsdam.

Diese Wohnung vereint großzügiges Wohnen, moderne Technik und eine außergewöhnlich schöne Lage am Schwielowsee. Ein ideales Zuhause für alle, die Lebensqualität, Natur und Komfort miteinander verbinden möchten.

Wir freuen uns auf Ihre Anfrage und vereinbaren gerne einen Besichtigungstermin!

## Lage

Leben in Ferch – Natur direkt vor der Haustür

Ferch zählt zu den schönsten Wohnlagen im Umland von Potsdam.

Hier wohnen Sie zwischen Seen, Wäldern und zahlreichen Freizeitmöglichkeiten.

In unmittelbarer Nähe befinden sich:

der wunderschöne Schwielowsee

das beliebte Templiner Waldbad

zahlreiche Rad- und Wanderwege

Segel- und Wassersportmöglichkeiten

gemütliche Restaurants und Cafés

weitläufige Wälder für Spaziergänge und Jogging

Ob Baden, Segeln, Stand-Up-Paddling oder ausgedehnte Spaziergänge – hier genießen Sie jeden Tag ein Stück Urlaub.

Perfekte Verkehrsanbindung

Trotz der ruhigen Lage erreichen Sie:

Potsdam in nur ca. 10 Minuten mit der Regionalbahn

Berlin in kurzer Zeit mit Bahn oder Auto

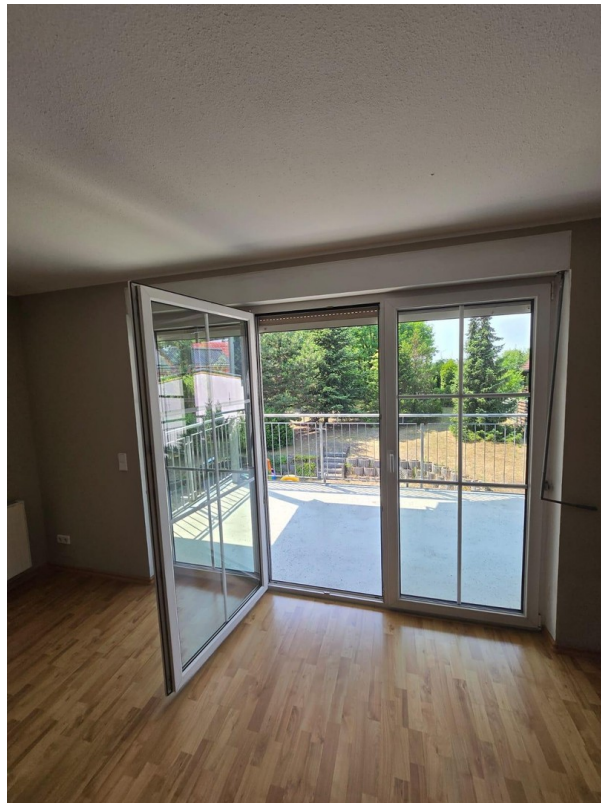
schnelle Anbindung über B1 und A10

Damit eignet sich die Wohnung ideal für Pendler, die naturnah wohnen möchten.

### **Infrastruktur:**

Apotheke, Lebensmittel-Discount, Allgemeinmediziner, Kindergarten, Grundschule, Hauptschule, Realschule, Gymnasium, Gesamtschule, Öffentliche Verkehrsmittel

# Exposé - Galerie



# Exposé - Galerie



# Exposé - Galerie



# Exposé - Galerie



# Exposé - Galerie



# Exposé - Galerie



# Exposé - Galerie



# Exposé - Galerie



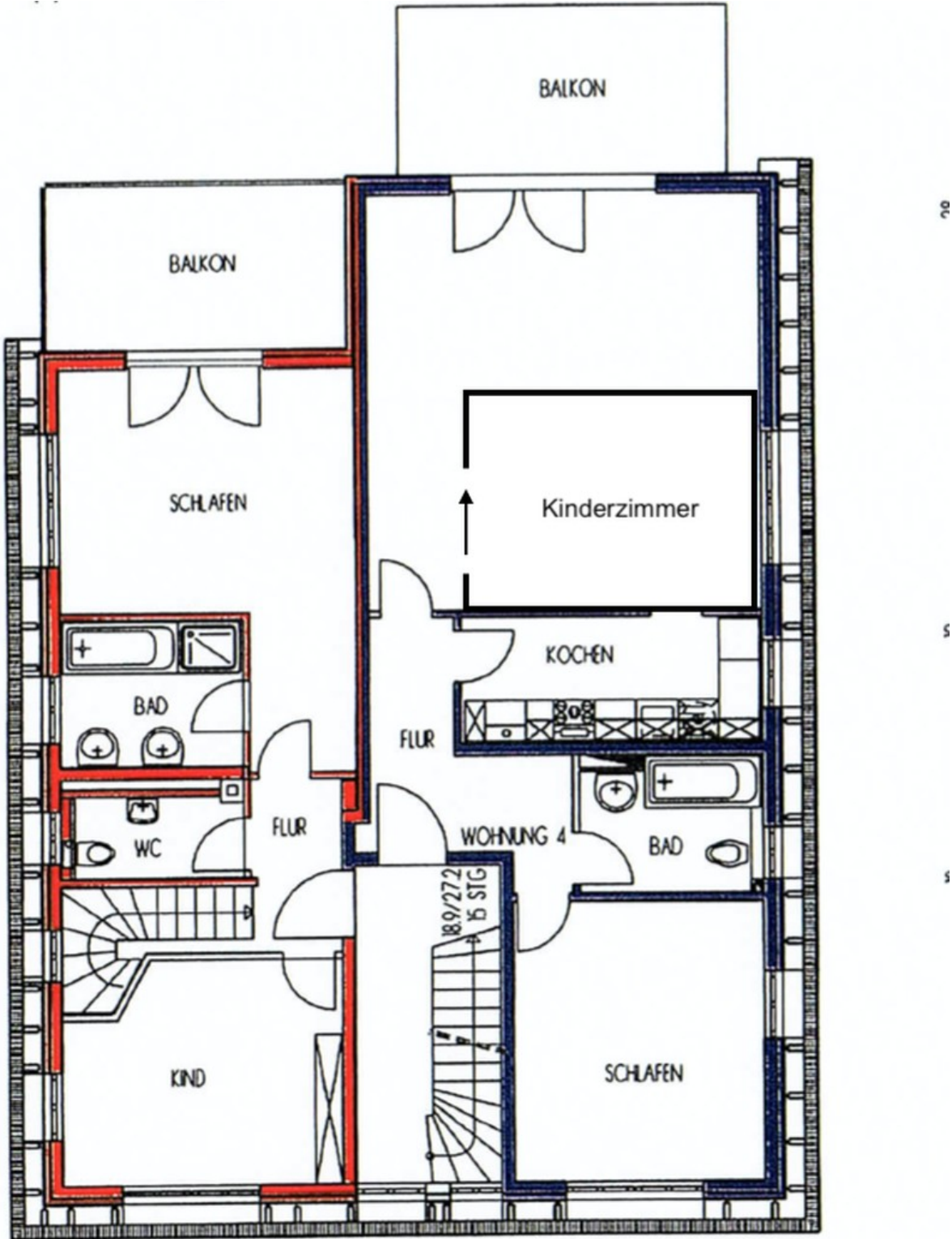
# Exposé - Galerie



# Exposé - Galerie



# Exposé - Grundrisse



no

5

5