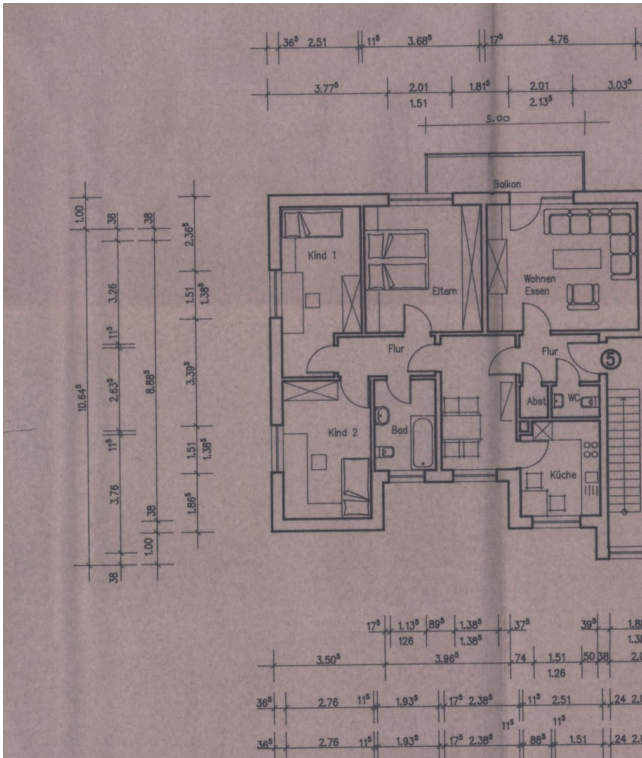


Exposé

Wohnung in Schüttorf

4-Zimmer ca. 93qm Wohnung - 1.OG in Schüttorf



Objekt-Nr. OM-469976

Wohnung

Vermietung: **800 € + NK**

48465 Schüttorf
Niedersachsen
Deutschland

Baujahr	1995	Übernahmedatum	01.08.2026
Zimmer	4,00	Zustand	renoviert
Wohnfläche	93,00 m ²	Schlafzimmer	3
Energieträger	Gas	Badezimmer	1
Summe Nebenkosten	310 €	Etage	1. OG
Mietsicherheit	2.400 €	Stellplätze	1
Übernahme	ab Datum	Heizung	Zentralheizung

Exposé - Beschreibung

Objektbeschreibung

Zur Vermietung steht eine helle 4-Zimmer-Wohnung + Küche + Bad + Gäste-WC und Balkon mit ca. 93 m² Wohnfläche im 1.OG eines Mehrfamilienhauses.

Die Wohnung wird aktuell renoviert.

Sie verfügt über:

3 Schlafzimmer

Wohnzimmer

Küche

Bad mit Dusche und WC

Gäste-WC

Abstellraum

Flur

separaten Kellerraum

Fahrradabstellraum

inkl. PKW-Stellplatz

Sie liegt in einem gepflegten Mehrfamilienhaus mit insgesamt 12 Wohneinheiten, aufgeteilt auf zwei Hauseingänge mit jeweils 6 Wohnungen.

Sonstiges

Haustiere sind nicht zulässig. Die Wohnung wird bevorzugt an Nichtraucher vermietet.

Energieausweis

Ein Energieausweis liegt vor.

Energieausweistyp: Verbrauchsausweis

Endenergieverbrauch: 110,2 kWh/(m²·a)

Energieeffizienzklasse: D

Ausstattung

Weitere Ausstattung:

Balkon, Keller, Gäste-WC

Sonstiges

Bei Interesse senden Sie uns bitte eine kurze, aussagekräftige Nachricht mit Ihren Kontaktdaten, mit wieviel Personen sie einziehen möchten und ob sie in einem festen Arbeitsverhältnis stehen.

Wir benötigen eine freiwillige Mieterselbstauskunft, Schufanachweis und Schuldensfreiheitsbescheinigung.

Der genaue Einzugstermin ist abhängig von den andauernden Renovierungsmaßnahmen und könnte sich ggf auch auf später verschieben.

Wir melden uns anschließend kurzfristig bei Ihnen.

Lage

Die Wohnung befindet sich in angenehmer Wohnlage mit angrenzender Parkanlage. Einkaufsmöglichkeiten wie Edeka, Aldi, Bäckerei und weitere Geschäfte des täglichen Bedarfs sind ca. 800 m Luftlinie entfernt. Auch die Schüttorfer Innenstadt sowie Schulen sind schnell erreichbar.

Exposé - Energieausweis

Energieausweistyp	Verbrauchsausweis
Erstellungsdatum	ab 1. Mai 2014
Endenergieverbrauch	110,00 kWh/(m ² a)
Energieeffizienzklasse	D