

Exposé

Erdgeschosswohnung in Uehlfeld

altersgerechte 2-Zimmerwohnung mit Gartenanteil



Objekt-Nr. OM-469850

Erdgeschosswohnung

Vermietung: **640 € + NK**

Ansprechpartner:
Petra Lehnert Hausverwaltung Lehnert

91486 Uehlfeld
Bayern
Deutschland

Baujahr	1994	Übernahme	ab Datum
Etagen	1	Übernahmedatum	01.08.2026
Zimmer	2,00	Zustand	renoviert
Wohnfläche	64,00 m ²	Schlafzimmer	1
Nutzfläche	69,00 m ²	Badezimmer	1
Energieträger	Öl	Etage	Erdgeschoss
Summe Nebenkosten	220 €	Garagen	1
Miete Garage/Stellpl.	50 €	Heizung	Zentralheizung
Mietsicherheit	1.920 €		

Exposé - Beschreibung

Objektbeschreibung

Das Mehrfamilienhaus besteht aus 6 Wohneinheiten. Zur Wohnung gehört ein Gartenanteil von ca. 200 m²

Ausstattung

Die Wohnung wurde renoviert und ist altengerecht.

Fußboden:

Fliesen, Vinyl / PVC

Weitere Ausstattung:

Terrasse, Garten, Keller

Sonstiges

Besichtigungstermine

Es wird eine Schufa Auskunft und ein Einkommensnachweis der letzten 3 Monate benötigt.

Lehnert Hausverwaltung

Sandstr. 24

91456 Diespeck

Vertretungsberechtigt:

Petra Lehnert

Anschrift:

Sandstr. 24

91456 Diespeck

Telefonnummer:

09161 3805

Berufsbezeichnung:

Immobilien Verwalterin

Aufsichtsbehörde:

Landratsamt Neustadt / Aisch

Umsatzsteueridentifikationsnummer:

DE219287235

Erlaubnis nach § 34 c GewO am 12.11.2001 durch das Landratsamt Neustadt a. d. Aisch

Verbraucher Information

Gemäß Verordnung (EU) № 524/2013:

Im Rahmen der Verordnung über Online-Streitbeilegung zu Verbraucherangelegenheiten steht Ihnen eine Online-Streitbeilegungsplattform der EU-Kommission zur Verfügung.

Wir nehmen nicht an einem Streitbeilegungsverfahren vor einer Verbraucherschlichtungsstelle teil.“

Makleranfragen unerwünscht! Nach § 7 UWG sind unaufgeforderte Kontaktaufnahmen durch Makler ohne ausdrückliche Einwilligung des Empfängers verboten!

Lage

Es liegt in einer sehr ruhigen Wohngegend ausschließlich mit Anwohnerverkehr.

Infrastruktur:

Apotheke, Lebensmittel-Discount, Allgemeinmediziner, Kindergarten, Grundschule, Hauptschule, Öffentliche Verkehrsmittel

Exposé - Energieausweis

Energieausweistyp	Verbrauchsausweis
Erstellungsdatum	ab 1. Mai 2014
Endenergieverbrauch	123,00 kWh/(m ² a)
Energieeffizienzklasse	D

Exposé - Galerie



Wohnen2

Exposé - Galerie



Wohnen3



Terrasse



Küche

Exposé - Galerie



Schlafen



Flur

Exposé - Galerie

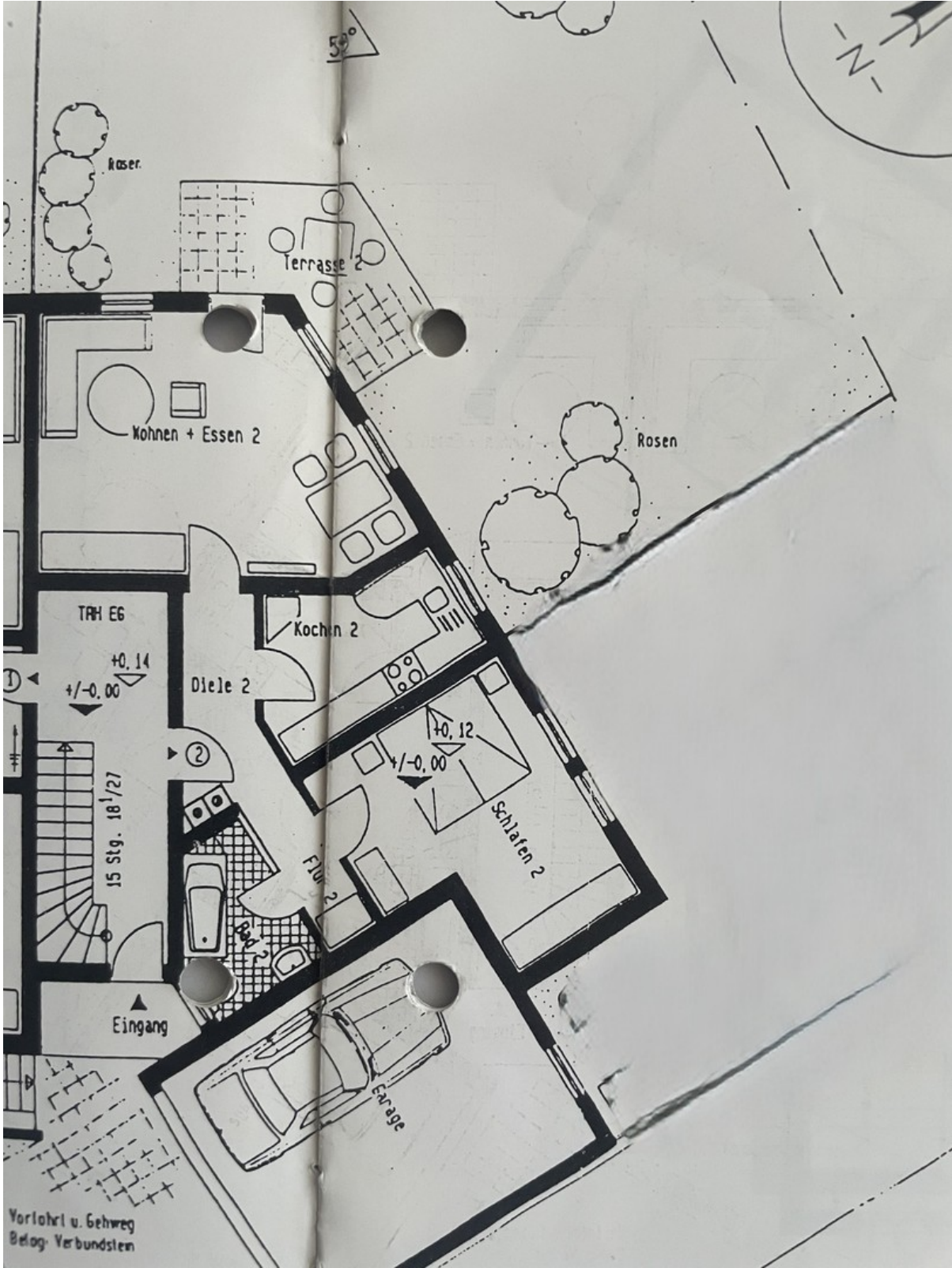


Bad1



Bad2

Exposé - Grundrisse



Grundriss