

Exposé

Wohnung in Lügde

Geräumig. Gut gelegen. Sonnige Süd-Loggia! (F6506)



Objekt-Nr. OM-469836

Wohnung

Vermietung: **545 € + NK**

32676 Lügde
Nordrhein-Westfalen
Deutschland

| | | | |
|---------------|----------------------|-----------------------|-------------------|
| Baujahr | 1973 | Miete Garage/Stellpl. | 30 € |
| Zimmer | 4,00 | Mietsicherheit | 1.725 € |
| Wohnfläche | 96,00 m ² | Übernahme | Nach Vereinbarung |
| Nutzfläche | 15,00 m ² | Zustand | keine Angaben |
| Energieträger | Öl | Etage | 1. OG |
| Nebenkosten | 125 € | Stellplätze | 1 |
| Heizkosten | 165 € | Heizung | Zentralheizung |

Exposé - Beschreibung

Objektbeschreibung

Geräumig. Gut gelegen. Sonnige Süd-Loggia!

- Attraktive 4-Zimmer-Wohnung
- 1. Obergeschoss
- Wohnfläche ca. 96 qm
- Teilsaniert
- Teilmodernisiert
- Funk-HKV mit Fernablesung
- Funk-Wasserzähler mit Fernablesung
- Rauchwarnmelder mit Fernwartung
- Kellerraum zur Wohnung
- Gemeensch.-Waschkeller
- Gemeensch.-Trockenkeller
- Gemeensch.-Fahrradkeller
- Gemeensch.-Trockenboden
- Gemeensch.-Garten mit Grillmöglichkeit
- Tageslicht-Bad (Wanne, WB, WC)
- Gäste-WC
- Abstellraum (in der Wohnung)
- Überdachter Balkon/Loggia
- Rollläden
- Hauswart im Haus
- PKW-Einstellplatz (mtl. 30,00 €)

Hinweise:

1. Ein gesichertes Einkommen aus Arbeit oder Rente ist Voraussetzung für die Anmietung dieses Mietobjektes.
2. Hunde oder Katzen sind in diesem Mietobjekt nur in Ausnahmefällen gestattet.
3. Angegeben sind die mtl. Nebenkosten-/Heizkosten-Vorauszahlungen für eine Person; bei weiteren Personen erfolgt eine Anpassung an die Personenzahl.
4. Wir möchten Ihre Anfrage gern schnell und zuverlässig bearbeiten. Dazu benötigen wir von Ihnen folgende Angaben:
 - Vollständiger Name
 - Aktuelle Anschrift
 - Tel.-№, E-Mail-Adresse

- Familienstand
- Einziehende Personenzahl
- Berufliche Tätigkeit, Rente o. Ä.
- Mtl. Haushalts-Nettoeinkommen
- Möglicher Mietbeginn

5. Halten Sie bitte zum Besichtigungstermin folgende Unterlagen bereit (bitte keine Unterlagen vorher zusenden):

- Ausgefüllte Mieterselbstauskunft (können Sie auch vor Ort ausfüllen)
- Personalausweis
- Einkommensnachweise (letzte 3 Mon.)
- SCHUFA-Auskunft (max. 3 Mon. alt)

6. Wir respektieren die Privatsphäre unserer Mieter. Daher werden in diesem Inserat keine Innenbilder der Wohnung veröffentlicht.

Vielen Dank!

Ausstattung

Fußboden:

Fliesen, Sonstiges (s. Text)

Weitere Ausstattung:

Balkon, Garten, Keller, Vollbad, Gäste-WC

Lage

- Lügde OT Rischenau
- Gepflegtes Wohnumfeld
- Ruhige, naturnahe Lage
- Nahversorger fußläufig gut erreichbar
- Bäcker, Bank, Arzt, Friseur, Pizzeria etc. im Ort
- Grundschule in der Nähe

Infrastruktur:

Lebensmittel-Discount, Allgemeinmediziner, Kindergarten, Grundschule, Öffentliche Verkehrsmittel

Exposé - Energieausweis

| | |
|------------------------|-------------------------------|
| Energieausweistyp | Verbrauchsausweis |
| Erstellungsdatum | ab 1. Mai 2014 |
| Endenergieverbrauch | 121,00 kWh/(m ² a) |
| Energieeffizienzklasse | D |

Exposé - Galerie



Gemeinschafts-Garten

Exposé - Galerie



Gemeinschafts-Garten



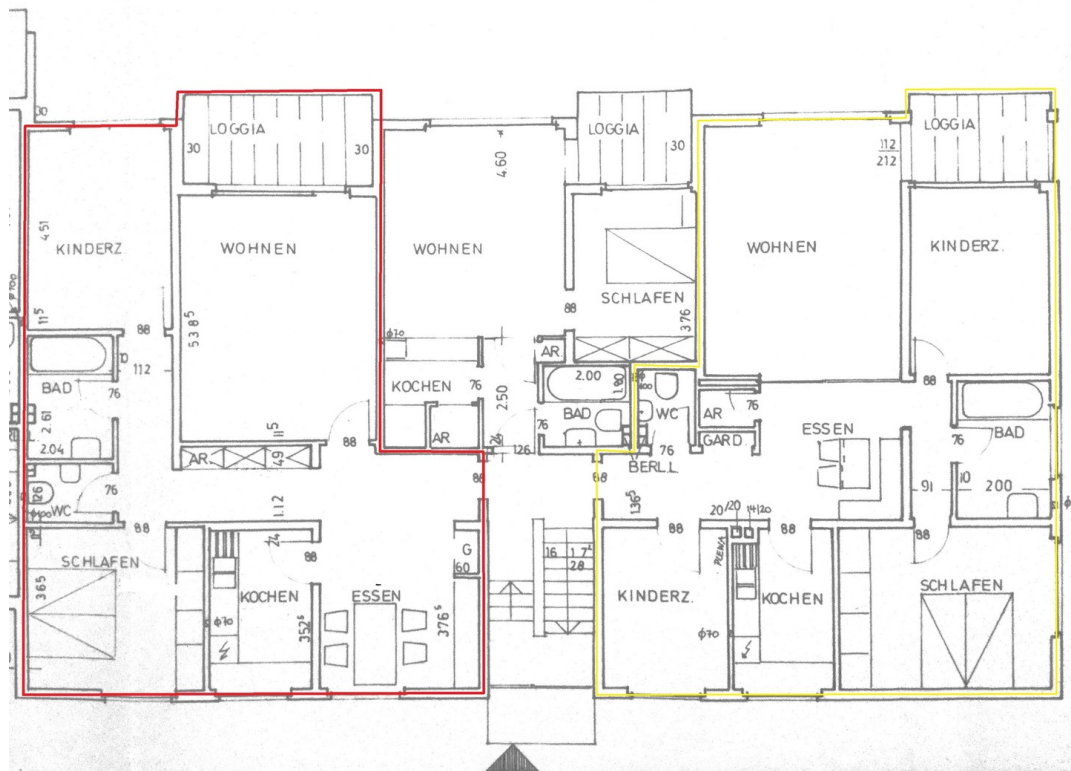
Balkon

Exposé - Galerie



Gemeinschafts-Trockenraum

Exposé - Grundrisse



OGR gelb umrandet