

Exposé

Doppelhaushälfte in Wenningstedt

DHH unter Reet



Objekt-Nr. **OM-469834**

Doppelhaushälfte

Verkauf: **1.995.000 €**

Ansprechpartner:
Lorenz Döbrot

25996 Wenningstedt
Schleswig-Holstein
Deutschland

Baujahr	2014	Übernahme	Nach Vereinbarung
Grundstücksfläche	500,00 m ²	Zustand	Neuwertig
Etagen	3	Schlafzimmer	4
Zimmer	5,00	Badezimmer	2
Wohnfläche	125,00 m ²	Carports	1
Nutzfläche	15,00 m ²	Stellplätze	2
Energieträger	Luft- /Wasserwärme	Heizung	Fußbodenheizung

Exposé - Beschreibung

Objektbeschreibung

Zum Verkauf steht die Süd-Hälfte meines in 2014 neugebauten Reetdach Hauses, die Nordhälfte ist Dauer vermietet. Mit Liebe zum Detail wurden Ansichten und Grundrisse der Lage angepasst, 2 große

Doppelflügel -Terrassentüren im Küchen/Livingroom zu Südgarten und Terrasse mit polygonalem Porphyrbelag.

Im Ostgiebel 2 Einzelfenster mit weitem Blick zum Sonnenaufgang nach Osten. Der Masterbedroom im OG mit Einbauschränken und dreiflügeligen Stichbogenfenster aus Eichenholz im Giebel nach Süd.

Ein wasserführender Kaminofen, Solaranlage auf dem Carport und ein strombetriebener Heizungsspeicher garantieren Betrieb des Hauses ohne fossile Energien.

Je 2 Schlafzimmer im OG und UG, (Master und Junior) , je 1 Bad im OG (Vollbad mit großer Badewanne, WC, plus Dusche),

und im UG 1 Bad (Duschbad ohne WC ,Doppel WaTi, aber mit WaMa/WäTr) separate Gäste WC's im EG und UG sowie der großzügige Livingroom ermöglichen auch der großen Familie mit Kind und Kegel einen angenehmen Urlaub 500 mtr entfernt vom Strand.

Ausstattung

Die hochwertige Sylt typische Ausstattung mit gekälkten Eiche-Parkettböden in EG und OG, Travertin Belag in Bädern und Fluren und Treppe zum UG, holzoptische Keramik im UG, hochwertige Landhaus EBK mit Miele Geräten. Weinkühler , WaMa, WäTr , Küchenzeile mit schwarzer Labradorit Arbeitsplatte, weißer Kaminofen - wasserführend 10 KW- für gemütliche Winterabende, das Haus wird voll möbliert und dekoriert abgegeben nach der Saison.

Fußboden:

Parkett, Fliesen

Weitere Ausstattung:

Terrasse, Garten, Keller, Vollbad, Duschbad, Einbauküche, Gäste-WC, Kamin

Sonstiges

Grundrisse weitere Nachweise auf Anfrage

Lage

Das Haus liegt im Süden Wenningstedts an der Inselbahntrasse, jetzt Fahrradweg nach Nord und Süd, die 100 mtr entfernte Brücke über die Straße Westerland-Kampen ermöglicht den bequemen Weg für Fahrrad- und Hundefreunde zum Wattenmeer entlang Flugplatz, Golfplatz und extensiv genutzter Landwirtschaftsflächen, der Gesang der Lerche ist garantiert.

Infrastruktur:

Apotheke, Lebensmittel-Discount, Allgemeinmediziner, Kindergarten, Grundschule, Hauptschule, Realschule, Gymnasium, Gesamtschule, Öffentliche Verkehrsmittel

Exposé - Energieausweis

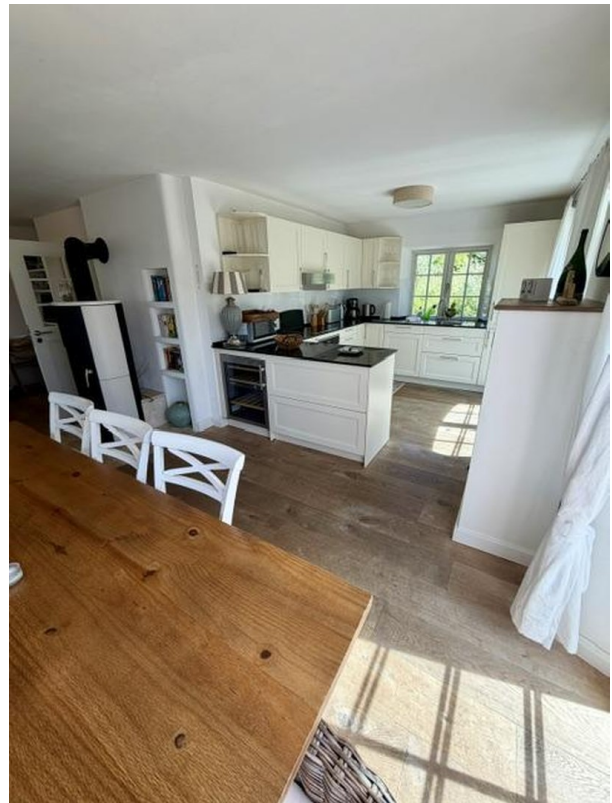
Energieausweistyp	Bedarfsausweis
Erstellungsdatum	bis 30. April 2014
Endenergiebedarf	60,00 kWh/(m ² a)



Exposé - Galerie



Exposé - Galerie



Exposé - Galerie



Exposé - Galerie



Exposé - Galerie

