

Exposé

Einfamilienhaus in Speyer

Voll klimatisiert, modern ausgestattet und mit zahlreichen Extras



Objekt-Nr. **OM-469814**

Einfamilienhaus

Verkauf: **880.000 €**

Ansprechpartner:
Frau Schöllenberg

Akazienweg 12
67346 Speyer
Rheinland-Pfalz
Deutschland

Baujahr	2026	Übernahme	ab Datum
Grundstücksfläche	400,00 m ²	Übernahmedatum	01.07.2026
Etagen	2	Zustand	Erstbezug
Zimmer	6,00	Schlafzimmer	4
Wohnfläche	150,00 m ²	Badezimmer	2
Nutzfläche	15,00 m ²	Stellplätze	2
Energieträger	Solar	Heizung	Sonstiges

Exposé - Beschreibung

Objektbeschreibung

Dieses moderne Reihenendhaus in Speyer bietet Ihnen mehr Wohnfläche, bessere Ausstattung und niedrigere Energiekosten.

Ausstattung:

KfW-40 Standard – deutlich reduzierte Energiekosten

Photovoltaikanlage – eigene Stromproduktion

E-Ladestation (Wallbox) inklusive

→ komfortables Laden Ihres Elektrofahrzeugs direkt am Haus

Wärmepumpe – zukunftssichere, effiziente Heiztechnik

Klimaanlage – angenehmes Raumklima auch im Sommer

KNX Smart Home – Komfort & intelligente Steuerung

Moderne, hochwertige Küche – direkt einziehen & wohlfühlen

Exklusive Holztreppe – stilvolles Designelement im Wohnbereich

Bodentiefe Fenster mit Sicherheitsglas – helle Räume & mehr Sicherheit

Wohnraumlüftung mit Wärmerückgewinnung

Elektrische Jalousien

Hochwertige Sanitärausstattung

Großzügiger Fahrrad- und Abstellraum (ca. 15 m²)

– ideal für Fahrräder, E-Bikes, Kinderwagen oder zusätzlichen Stauraum

Zwei Stellplätze

Dieses Haus ist nicht nur ein Zuhause – sondern eine Investition in Ihre Zukunft.

Vereinbaren Sie jetzt Ihren persönlichen Besichtigungstermin.

Bitte geben Sie bei Ihrer Anfrage Ihren vollständigen Namen und Ihre Telefonnummer an.

Ausstattung

Die Ausstattung dieses Hauses verbindet moderne Technik mit hohem Wohnkomfort. Durch KfW-40 Standard, profitieren Sie von niedrigen Energiekosten. Klimaanlage und Wohnraumlüftung sorgen ganzjährig für ein angenehmes Raumklima. Hochwertige Details wie die exklusive Holztreppe, die moderne Küche sowie bodentiefe Fenster. Der großzügige Fahrrad- und Abstellraum bietet zusätzlichen Stauraum und macht das Haus besonders alltagstauglich.

Fußboden:

Parkett, Fliesen

Weitere Ausstattung:

Terrasse, Garten, Duschbad, Einbauküche, Gäste-WC

Sonstiges

Alle Angaben in diesem Exposé wurden nach bestem Wissen und Gewissen erstellt. Eine Haftung für die Vollständigkeit und Richtigkeit kann jedoch nicht übernommen werden.

Änderungen und Zwischenverkauf bleiben vorbehalten.

Die dargestellten Visualisierungen und Ausstattungsbeispiele können teilweise von der tatsächlichen Ausführung abweichen.

Gerne stellen wir Ihnen auf Anfrage weitere Unterlagen zur Verfügung oder beraten Sie persönlich zu individuellen Finanzierungsmöglichkeiten über unsere Partnerbanken.

Lage

Speyer liegt im attraktiven Einzugsgebiet der Metropolregion Ludwigshafen am Rhein und Mannheim.

Das Haus befindet sich in einer ruhigen und familienfreundlichen Wohnlage mit hervorragender Infrastruktur und kurzen Wegen im Alltag.

Supermarkt, Bäcker, Schulen sowie eine Bushaltestelle befinden sich in fußläufiger Entfernung und ermöglichen kurze Wege im Alltag.

Die Lage vereint Ruhe, Komfort und eine sehr gute Anbindung – perfekt für alle, die modernes Wohnen mit hoher Lebensqualität verbinden möchten.

Infrastruktur:

Apotheke, Lebensmittel-Discount, Allgemeinmediziner, Kindergarten, Grundschule, Realschule, Gesamtschule, Öffentliche Verkehrsmittel

Exposé - Galerie



Klima



Bad DG



Treppe

Exposé - Galerie



Bad OG Visualisierung



Klima

Exposé - Galerie



Zimmer

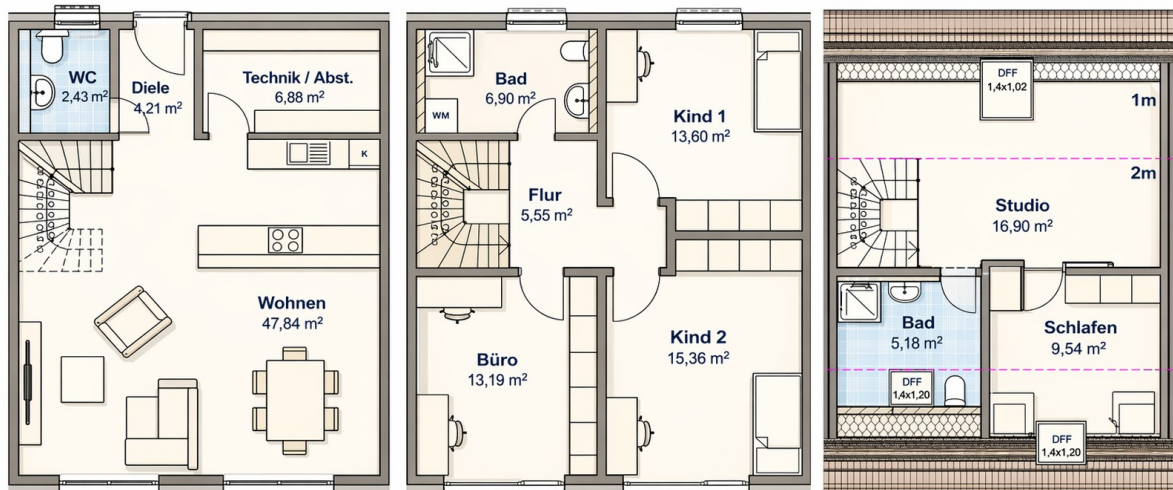


Fahrradraum

Exposé - Galerie



Garten Visualisierung



Grundriss