

Exposé

Wohnung in Lindenschied

Helle sanierte 2 Zimmer Wohnung mit Balkon in Weiler bei Bingen



Objekt-Nr. OM-469754

Wohnung

Vermietung: **650 € + NK**

Ansprechpartner:
Sonja Ströher-Beitz

Hauptstraße 5
55481 Lindenschied
Rheinland-Pfalz
Deutschland

Baujahr	1992	Miete Garage/Stellpl.	30 €
Etagen	3	Mietsicherheit	1.950 €
Zimmer	2,00	Übernahme	sofort
Wohnfläche	67,00 m ²	Zustand	Erstbez. n. Sanier.
Nutzfläche	10,00 m ²	Schlafzimmer	1
Energieträger	Gas	Badezimmer	1
Nebenkosten	50 €	Etage	1. OG
Heizkosten	100 €	Carports	1
Summe Nebenkosten	150 €	Heizung	Fußbodenheizung

Exposé - Beschreibung

Objektbeschreibung

Die komplett sanierte 2-Zimmer Obergeschosswohnung mit ca. 67 m² Wohnfläche in Weiler bei Bingen verfügt über folgende Räume:

- Schlafzimmer mit Aufstellfläche für einen großzügigen Kleiderschrank
- Tageslichtbadezimmer mit Walk In Duschbereich, Möbelwaschtisch mit Spiegelschrank
- Küche mit neuer Einbauküche inkl. Geschirrspüler, Kühl-/Gefrierschrank, Cerankochfeld und Backofen
- geräumiges Wohn-/Esszimmer mit Zugang zur überdachten Balkon

Neben dem Abstellraum in der Wohnung bietet das private Kellerabteil zusätzlichen Stauraum. Im Untergeschoss befindet sich der Wasch- und Trockenraum.

Zur Wohnung gehört ein Carport-Stellplatz.

Die Nettokaltmiete erhöht sich monatlich um die Mietkosten für Carport (30 Euro) und Einbauküche (50 Euro).

Gesamtmietpreis mtl. inkl. Nebenkostenabschlag: 880 Euro

Haustiere sind nicht gestattet.

Die Wohnung ist ab dem 15. Juli verfügbar.

Eine Besichtigung ist ab Samstag, 04.07.2026 nach Terminvereinbarung möglich.

Ausstattung

Virtuelles Staging: Die Wohnung wurden zur besseren Visualisierung mittels KI möbliert!

Fußboden:

Fliesen, Vinyl / PVC

Weitere Ausstattung:

Balkon, Keller, Duschbad, Einbauküche

Sonstiges

Nachweis einer privaten Haftpflichtversicherung und Schufa-Auskunft erforderlich.
Besichtigung nach vorheriger Terminvereinbarung

Energieausweis ilet vor

Lage

Der Weinort Weiler bei Bingen liegt zwischen Koblenz und Bad Kreuznach südöstlich des Binger Walds und grenzt im Osten an die Stadt Bingen. Weiler liegt verkehrsgünstig in der Nähe zur A61, Fahrzeit ca. 8 km. Der Binger Hauptbahnhof liegt 4 km entfernt.

Einkaufsmöglichkeit-en für den täglichen Bedarf sowie Ärzte und Apotheken sind im Ort vorhanden. Mit Kindergarten und Grundschule bietet Weiler auch hier eine gute Infrastruktur. Die Anbindung an öffentliche Verkehrsmittel ist gegeben, und die umliegenden Naherholungsgebiete laden zu Freizeitaktivitäten ein. Die Nähe zu Bingen und den Weinbergen der Region Rheinhessen bietet zusätzliche Freizeitmöglichkeiten.

Infrastruktur:

Apotheke, Lebensmittel-Discount, Allgemeinmediziner, Grundschule, Öffentliche Verkehrsmittel

Exposé - Galerie



Neue Einbauküche



Schlafzimmer

Exposé - Galerie

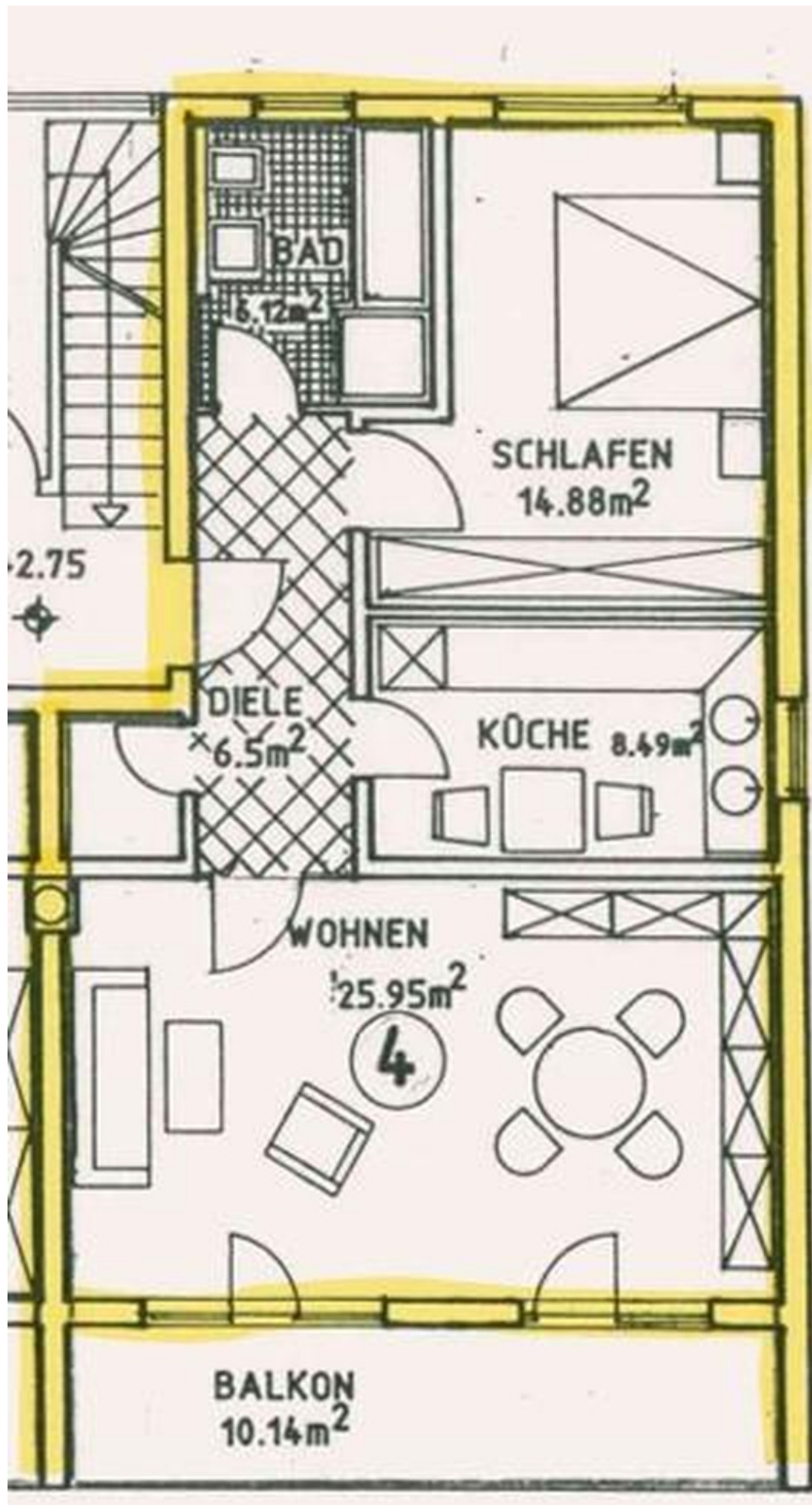


Tageslichtbad



Überdachter Balkon

Exposé - Grundrisse



Grundriss OG links