

Exposé

Wohnung in Frankfurt am Main

Luxuriöses Wohnen über den Dächern von Frankfurt: Exklusives Apartment im 23. OG des EDEN Tower



Objekt-Nr. OM-469751

Wohnung

Vermietung: **1.500 € + NK**

Ansprechpartner:
Alexander Ufnarovski

Europa-Allee 11
60327 Frankfurt am Main
Hessen
Deutschland

Baujahr	2022	Übernahme	sofort
Etagen	26	Zustand	Erstbezug
Zimmer	2,00	Schlafzimmer	1
Wohnfläche	49,90 m ²	Badezimmer	1
Summe Nebenkosten	320 €	Etage	Höher als 5. OG
Miete Garage/Stellpl.	150 €	Tiefgaragenplätze	1
Mietsicherheit	4.500 €	Heizung	Fußbodenheizung

Exposé - Beschreibung

Objektbeschreibung

Willkommen im EDEN Tower, einem der spektakulärsten und grünsten Wohnhochhäuser Europas!

Diese neuwertige Luxuswohnung im 23. Obergeschoss bietet Ihnen nicht nur ein außergewöhnliches Wohnerlebnis, sondern auch einen atemberaubenden, unverbaubaren Panoramablick über die Frankfurter Skyline und das gesamte Umland.

Durch die bodentiefen Panoramafenster ist das ca. 49,90 m² große Apartment lichtdurchflutet und bietet ein einmaliges Raumgefühl. Die vertikalen Gärten an der Fassade sorgen für ein natürliches Mikroklima und machen das Gebäude zu einer urbanen Oase.

Ein repräsentativer Lobby-Bereich mit 24/7-Concierge-Service rundet das exklusive Wohnkonzept perfekt ab.

Kaution : 3 Monatskaltmieten (4.500,00 €)

Ausstattung

Das Apartment besticht durch seine exklusive Ausstattungslinie, modernen Luxus und ein erstklassiges Service-Konzept:

Gebäude & Service:

Nachhaltiges Wohnhochhaus mit einzigartiger, begrünter Fassade

Repräsentative Lobby mit 24/7 Concierge-Service

Komfortabler Zugang über Highspeed-Aufzüge

Hauseigene Community-Flächen:

Exklusiv nutzbares, hauseigenes Fitnessstudio (Gym)

Atemberaubende Gemeinschafts-Dachterrasse für Bewohner

Wohnkomfort & Design:

Hochwertiges Echtholz-Parkett in den Wohnräumen

Angenehme Fußbodenheizung in allen Räumen

Lichtdurchflutetes Ambiente dank bodentiefer Panoramafenster

Privater Balkon mit spektakulärer Aussicht über Frankfurt

Küche & Einbauten:

Moderne, voll ausgestattete Einbauküche (EBK) mit hochwertigen Geräten

Parken:

Eigener Tiefgaragen-Stellplatz direkt im Gebäude

Fußboden:

Parkett

Weitere Ausstattung:

Balkon, Aufzug, Duschbad, Einbauküche, Barrierefrei

Lage

Das Objekt befindet sich in bester, zentraler Lage von Frankfurt am Main (Europaviertel / Messe). Das direkt angrenzende Einkaufszentrum „Skyline Plaza“ bietet Ihnen unzählige

Einkaufs- und Freizeitmöglichkeiten sowie Cafés und Restaurants direkt vor der Haustür. Die Anbindung an den öffentlichen Nahverkehr (U-Bahn, S-Bahn und Hauptbahnhof) sowie an die Autobahn ist erstklassig.

Infrastruktur:

Apotheke, Lebensmittel-Discount, Öffentliche Verkehrsmittel

Exposé - Energieausweis

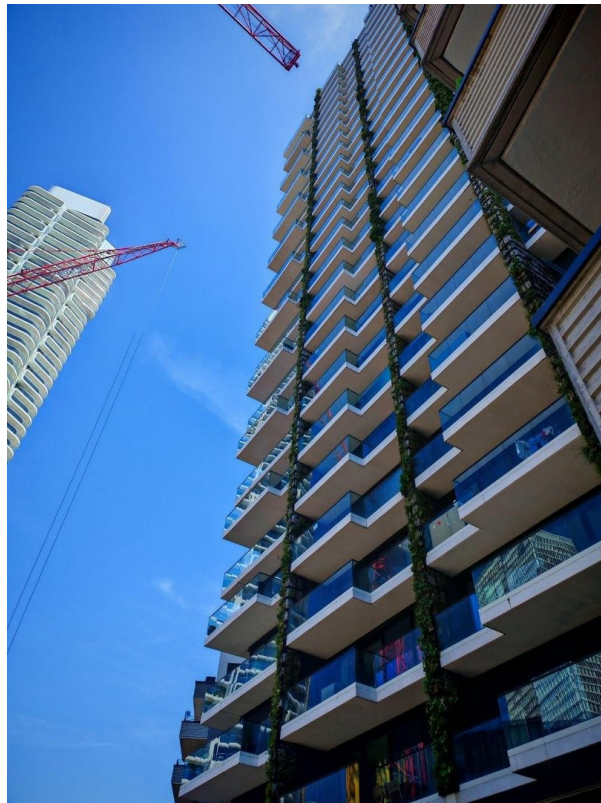
Energieausweistyp	Bedarfsausweis
Erstellungsdatum	ab 1. Mai 2014
Endenergiebedarf	79,33 kWh/(m²a)
Energieeffizienzklasse	B



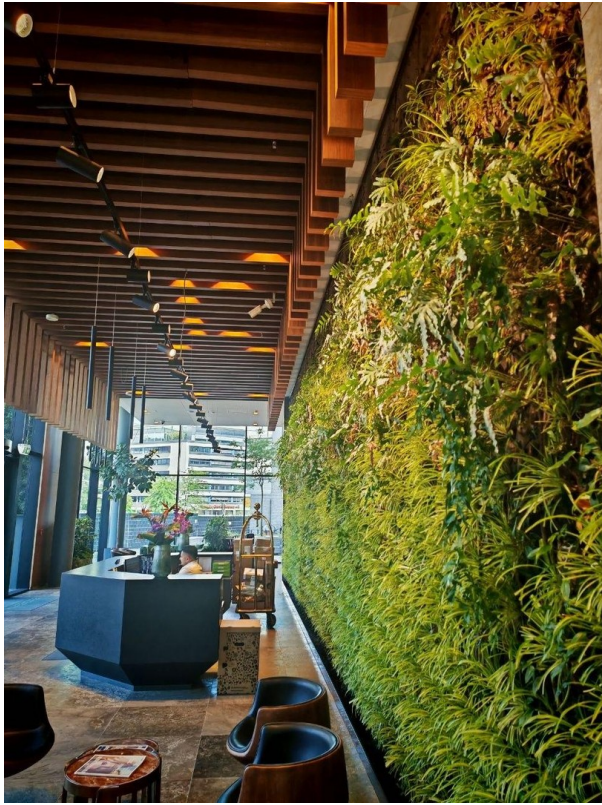
Exposé - Galerie



Exposé - Galerie



Exposé - Galerie



Exposé - Grundrisse

