

# Exposé

## Wohnung in Hamburg

**Erstbezug nach Sanierung – 1-Zimmer-Wohnung ideal  
auch für 2**



Objekt-Nr. OM-469732

### Wohnung

Vermietung: **800 € + NK**

Greifswalder Straße 31  
20099 Hamburg  
Hamburg  
Deutschland

Baujahr	1977	Nebenkosten	80 €
Zimmer	1,00	Übernahme	sofort
Wohnfläche	31,00 m <sup>2</sup>	Zustand	gepflegt
Energieträger	Fernwärme	Heizung	Zentralheizung

# Exposé - Beschreibung

## Ausstattung

**Fußboden:**  
Parkett

## Lage

**Infrastruktur:**  
Apotheke

# Exposé - Energieausweis

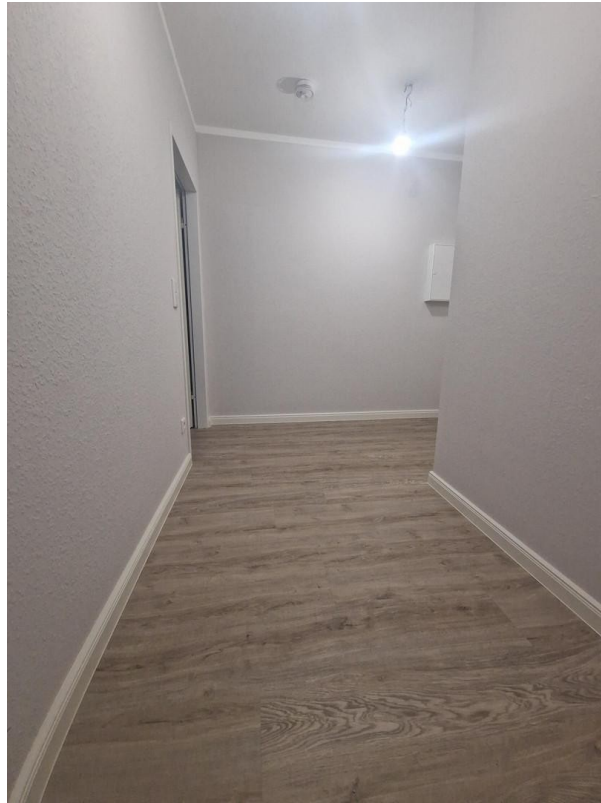
Energieausweistyp	Bedarfsausweis
Erstellungsdatum	ab 1. Mai 2014
Endenergiebedarf	77,00 kWh/(m <sup>2</sup> a)
Energieeffizienzklasse	C



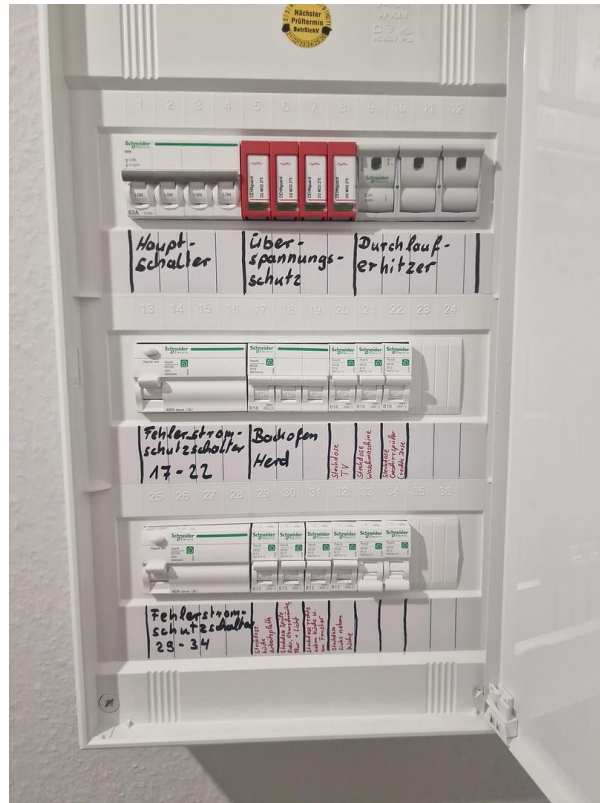
# Exposé - Galerie



# Exposé - Galerie



# Exposé - Galerie



# Exposé - Galerie



# Exposé - Galerie



# Exposé - Galerie



# Exposé - Galerie



# Exposé - Galerie



# Exposé - Galerie



# Exposé - Grundrisse

ANLAGE I

