

Exposé

Wohnung in Hatten-Sandkrug

**Traumhafte, helle Wohnung mit Balkon in Sandkrug -
einziehen und wohlfühlen**



Objekt-Nr. OM-469666

Wohnung

Vermietung: **1.159 € + NK**

26209 Hatten-Sandkrug
Niedersachsen
Deutschland

Etagen	2	Übernahme	ab Datum
Zimmer	3,50	Übernahmedatum	01.09.2026
Wohnfläche	96,00 m ²	Zustand	Neuwertig
Nutzfläche	102,00 m ²	Schlafzimmer	2
Energieträger	Gas	Badezimmer	1
Summe Nebenkosten	270 €	Etage	1. OG
Miete Garage/Stellpl.	70 €	Heizung	Zentralheizung
Mietsicherheit	2.318 €		

Exposé - Beschreibung

Objektbeschreibung

Diese sehr gemütliche, helle und gepflegte Wohnung im 1. Obergeschoss hat folgende Räume:

1 Wohnzimmer, 2 Schlafzimmer, 1 Küche, 1 Bad (Dusche+Badewanne),
1 HWR, 1 Balkon, Flur.

Der Fahrradschuppen ist ebenerdig.

Genießen Sie die Ruhe und Idylle und gleichzeitig die Nähe zum Bahnhof mit idealer Zuganbindung nach Oldenburg (Dauer: 8 Minuten) und häufigen Busverbindungen (Entfernung:

Ausstattung

- Voll ausgestattete Wohnung
- Schnelles WLAN Internet 50Mbit/s
- Waschmaschine und Trockner
- Voll ausgestattete Küche: Herd, Backofen, Mikrowelle, Spülmaschine...
- Großer Smart TV Fernseher im Wohnzimmer
- Und vieles mehr

Fußboden:

Laminat, Fliesen

Weitere Ausstattung:

Balkon

Sonstiges

Für die Nutzung der Einbauküche wird monatlich eine zusätzliche Gebühr von 50,-€ geleistet.

Ein Carport-Stellplatz kann zusätzlich angemietet werden (70,-€ p.m.)

Tierhaltung ist nicht erlaubt.

Lage

In unmittelbarer Nähe sind:

- 3 Supermärkte und Bäcker
- Ärztezentrum und Apotheken
- Sandkrug Bahnhof -> 8min Zugfahrzeit zum Oldenburger Hbf
- mehrere gute Restaurants
- Tennis- und Fußballverein SWO
- Sportzentrum TSG Hatten-Sandkrug mit Fitnessstudio und diversen Sportkursen
- Kindergärten, Schulen (Grund-, Haupt-, Real-, Gymnasium), großer Spielplatz
- Bürgerservicebüro Gemeinde Hatten
- Das Naturschutzgebiet Barneführer Holz lädt zu Spaziergängen und Fahrradtouren

Infrastruktur:

Apotheke, Lebensmittel-Discount, Allgemeinmediziner, Kindergarten, Grundschule, Hauptschule, Realschule, Gymnasium, Gesamtschule, Öffentliche Verkehrsmittel

Exposé - Galerie



Haus (Fahrradschuppen, rechts)



Haus von hinten

Exposé - Galerie



Balkon



Balkon mit Markise

Exposé - Galerie



Wohnzimmer



Wohnzimmer

Exposé - Galerie



Wohnzimmer



Wohnzimmer



Küche

Exposé - Galerie



Küche



Küche

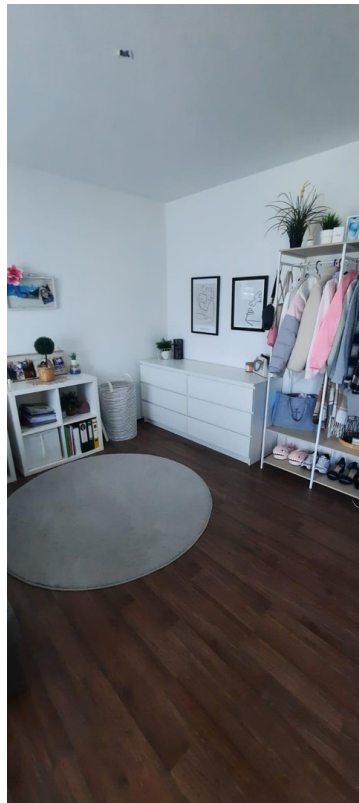


Küche

Exposé - Galerie



Schlafzimmer 1



Schlafzimmer 2

Exposé - Galerie



Badezimmer



Badezimmer

Exposé - Galerie



Flur

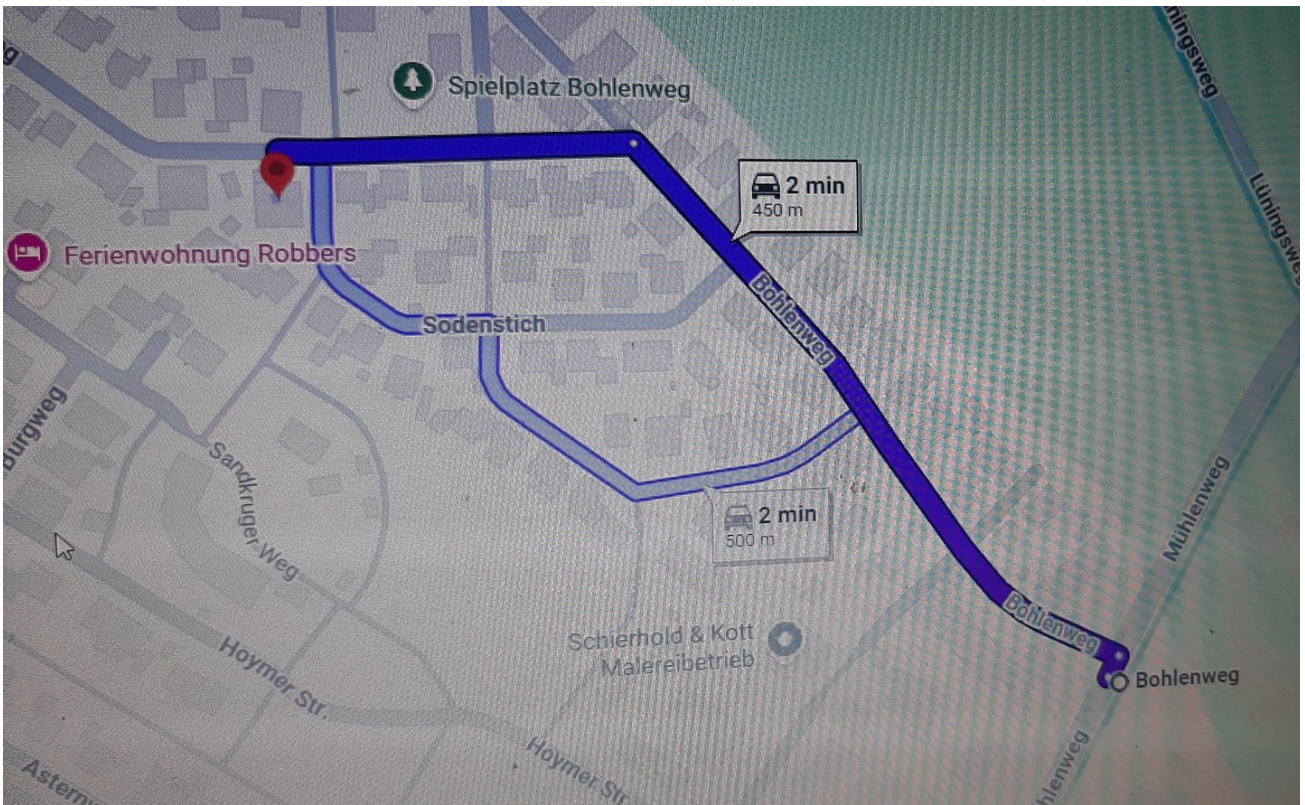


Hauswirtschaftsraum

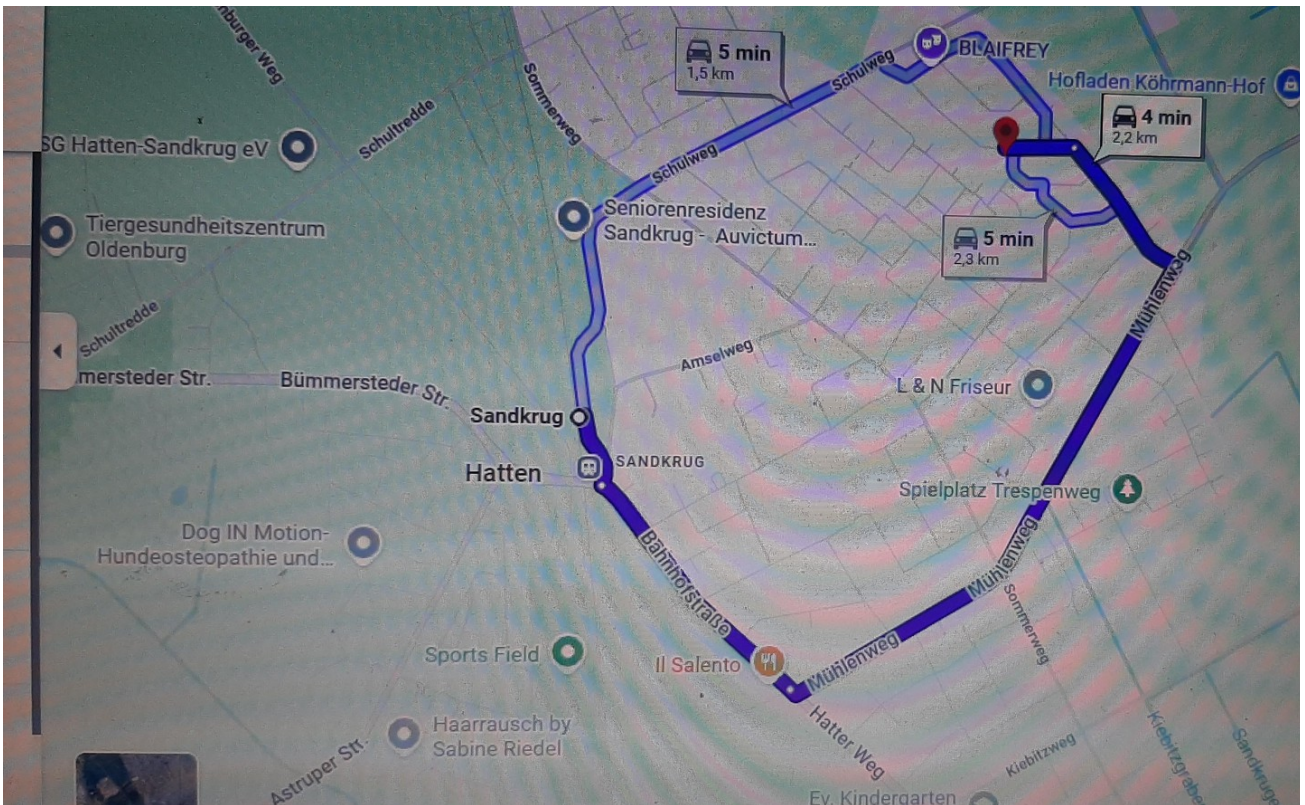


KFZ-Stellplätze

Exposé - Galerie

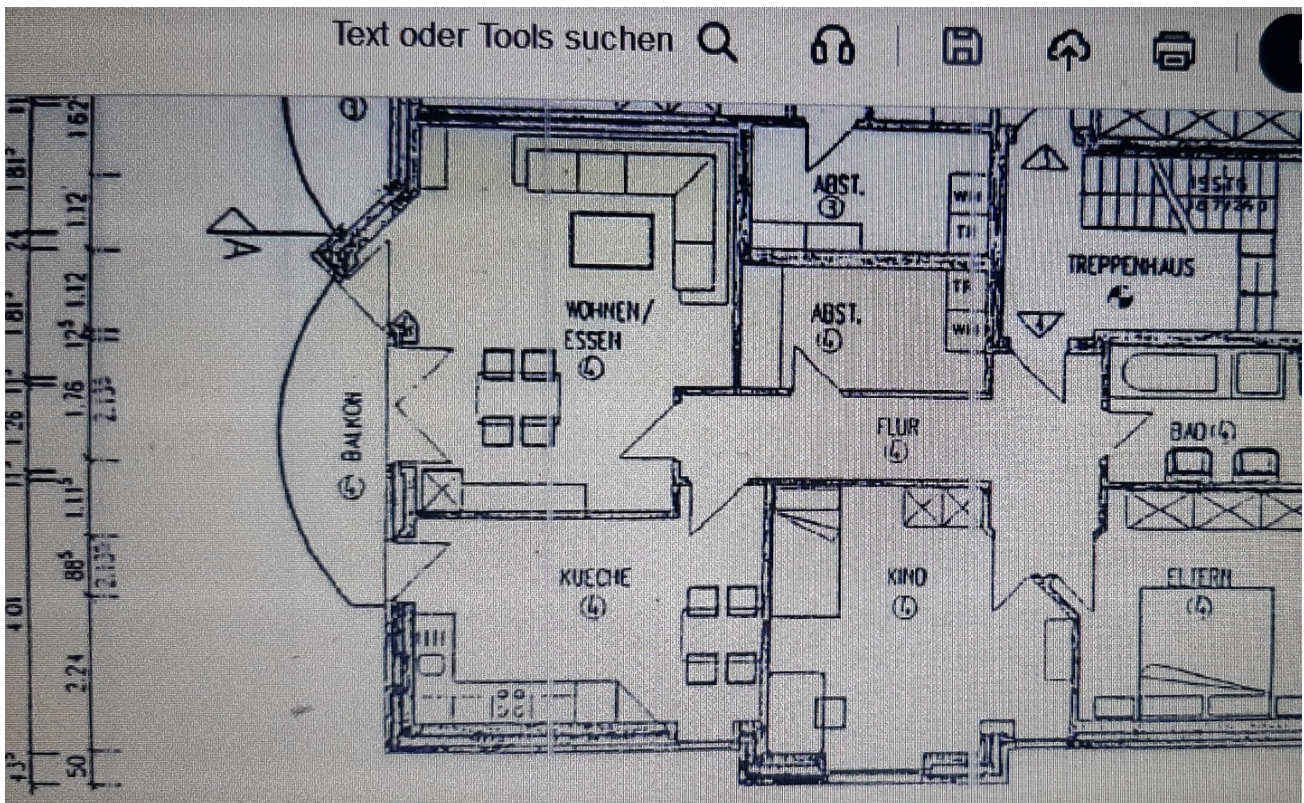


Bushaltestelle in 450m (2 min)



Bahnhof in 2 km (4 Min.)

Exposé - Grundrisse



Grundriss- Wohnung 4