

# Exposé

## Mehrfamilienhaus in Bodmann-Ludwigshafen freistehendes Haus mit ELW, Seesicht, Garten und Pool



Objekt-Nr. OM-469575

### Mehrfamilienhaus

Vermietung: **2.333 € + NK**

Ansprechpartner:  
Oliver Bledt

Am Blütenhang 10  
78351 Bodmann-Ludwigshafen  
Baden-Württemberg  
Deutschland

Grundstücksfläche	702,00 m <sup>2</sup>	Mietsicherheit	6.999 €
Etagen	2	Übernahme	Nach Vereinbarung
Zimmer	7,00	Zustand	gepflegt
Wohnfläche	200,00 m <sup>2</sup>	Schlafzimmer	4
Nutzfläche	20,00 m <sup>2</sup>	Badezimmer	2
Energieträger	Öl	Garagen	1
Nebenkosten	150 €	Carports	2
Heizkosten	150 €	Stellplätze	1
Summe Nebenkosten	300 €	Heizung	Zentralheizung

# Exposé - Beschreibung

## Objektbeschreibung

Eine wunderschönes Haus verteilt auf 2 Etagen mit herrlicher Seesicht in einem freistehenden Haus mit ELW. Die ELW befindet sich im Souterrain des Hanggrundstückes. Sie ist an einem Hausmeister mit Ehefrau vermietet. Der Garten und Pool können Sie ebenfalls genießen.

## Ausstattung

Gönnen Sie sich ein zauberhaftes Zuhause und das auch noch ohne Maklergebühren.

### **Fußboden:**

Parkett, Laminat, Fliesen, Vinyl / PVC

### **Weitere Ausstattung:**

Balkon, Terrasse, Garten, Keller, Dachterrasse, Vollbad, Duschbad, Pool / Schwimmbad, Einbauküche, Gäste-WC, Barrierefrei

## Lage

Freistehendes Haus in ruhiger Waldrandlage mit ELW.

Herrliche Seesicht

Großzügige und helle Wohnräume

Garten- und Poolnutzung

See und Restaurants bequem fußläufig erreichbar

Einliegerwohnung mit Hausmeister im Souterrain ist vermietet und gehört nicht zur hier angebotenen Fläche.

Attraktive Kombination aus Natur, Ruhe und Lebensqualität

Ein Zuhause für alle, die das Besondere suchen und die Nähe zu Natur, See und Gastronomie gleichermaßen schätzen.

### **Infrastruktur:**

Apotheke, Lebensmittel-Discount, Allgemeinmediziner, Kindergarten, Grundschule, Hauptschule, Realschule, Gesamtschule, Öffentliche Verkehrsmittel

# Exposé - Galerie



# Exposé - Galerie



# Exposé - Galerie



# Exposé - Galerie



# Exposé - Galerie



# Exposé - Grundrisse

Gemeinde Bodman-Ludwigshafen  
Gemarkung Ludwigshafen  
Kreis Konstanz

Lageplan  
zum Bauantrag (§ 4 LBOVVO)  
- zeichnerischer Teil -



Maßstab 1 : 500

darstellung entspricht dem Liegenschaftskataster,  
abweichungen gegenüber dem Grundbuch möglich.

keine Gewähr für unterirdische Versorgungsleitungen

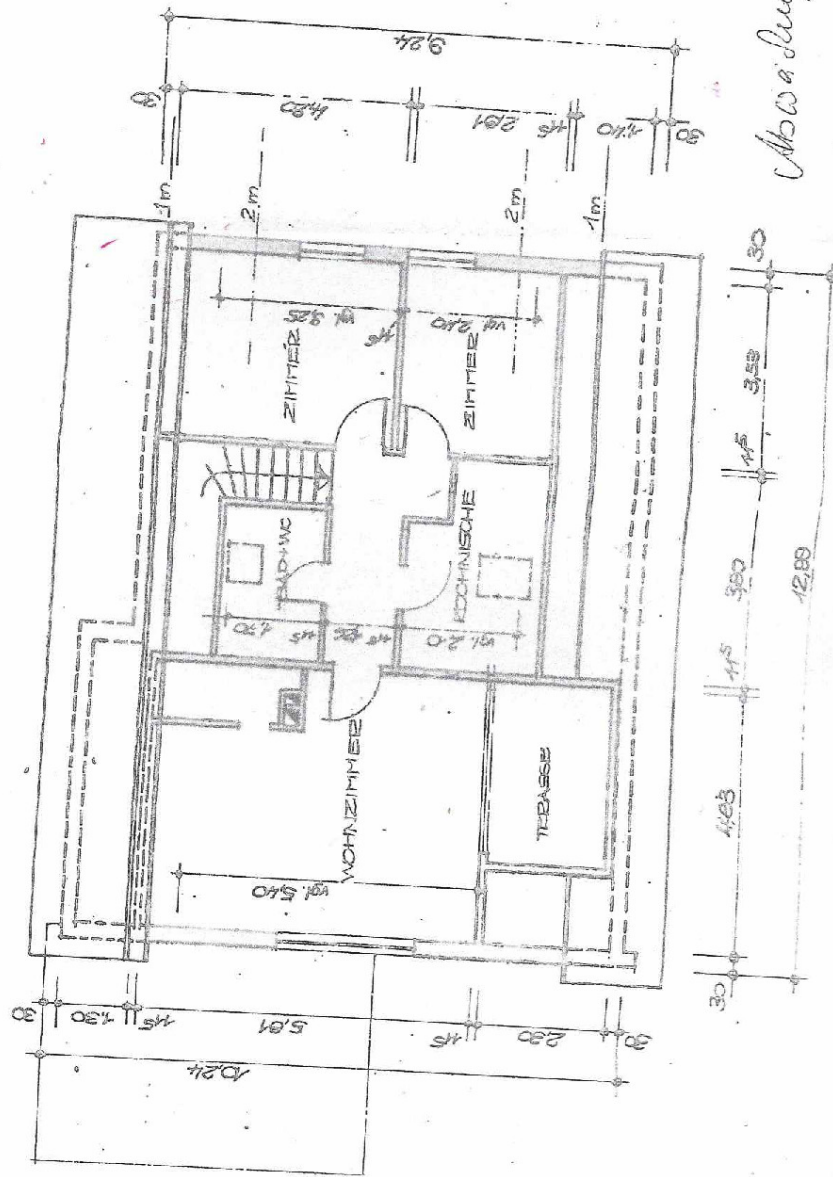
Gefertigt:

Frickingen-Altheim, den 28.09.2001

*Kaub*  
ING.-BÜRO FÜR VERMESSUNG  
Armin Kaub Dipl.-Ing.(FH)  
88699 Frickingen-Altheim  
zum Vogelsang 10  
Tel.: 07554 8324 Fax: 8311

# Exposé - Grundrisse

HELN  
DRISS : HANS HAUSER, STUDIENZAT IN LUDWIGSHAFEN  
DACHGESCHOSS H= 1:100



*Abwägungen möglich*

