

Exposé

Erdgeschosswohnung in Bremen

**Helle 3-Zimmer-Wohnung in ruhiger Lage – Huchting –
Familienfreundlich - inkl. Stellplatz**



Objekt-Nr. **OM-469463**

Erdgeschosswohnung

Vermietung: **960 € + NK**

Ansprechpartner:
Asar

Robinsbalje 28
28259 Bremen
Bremen
Deutschland

Baujahr	1964	Mietsicherheit	2.880 €
Etagen	3	Übernahme	sofort
Zimmer	3,00	Schlafzimmer	2
Wohnfläche	71,00 m ²	Badezimmer	1
Energieträger	Gas	Etage	Erdgeschoss
Nebenkosten	160 €	Stellplätze	1
Heizkosten	80 €	Heizung	Zentralheizung
Summe Nebenkosten	240 €		

Exposé - Beschreibung

Objektbeschreibung

Attraktive, helle Wohnung in ruhiger Lage – ideal für Familien oder als WG

Diese gepflegte Wohnung überzeugt mit einer hellen und freundlichen Raumaufteilung und bietet ein angenehmes Wohnambiente in ruhiger Lage. Dank des durchdachten Grundrisses eignet sie sich sowohl für Familien als auch für eine Wohngemeinschaft (WG).

Die Wohnung verfügt über eine moderne Küche sowie ein stilvolles Duschbad mit Hänge-WC. Das Schlafzimmer ist mit einem praktischen, fest eingebauten Kleiderschrank ausgestattet, der viel Stauraum bietet und den vorhandenen Platz optimal nutzt. Ein großzügiger, sonniger Balkon lädt zum Entspannen und Verweilen im Freien ein.

Für zusätzlichen Komfort steht ein eigener PKW-Stellplatz direkt am Haus zur Verfügung. Außerdem gehört ein separater Kellerraum zur Wohnung, der zusätzlichen Stauraum für Fahrräder, Vorräte oder saisonale Gegenstände bietet.

Diese Wohnung vereint modernes Wohnen mit einer ruhigen, familienfreundlichen Lage und bietet dank ihrer durchdachten Raumaufteilung vielseitige Nutzungsmöglichkeiten – ob für Familien, Paare oder als WG. Hier erwartet Sie ein Zuhause mit viel Komfort, ausreichend Stauraum und einer angenehmen Wohnatmosphäre.

Ausstattung

- Helle Raumaufteilung
- Modernes Duschbad mit Hänge-WC
- Einbauküche kann kostenfrei übernommen werden
- Großzügige Loggia
- Kellerraum für zusätzlichen Stauraum
- Eigener PKW-Stellplatz
- Einbauschränk im Schlafzimmer

Fußboden:

Laminat, Fliesen

Weitere Ausstattung:

Balkon, Keller, Duschbad, Einbauküche

Lage

Die Wohnung befindet sich in ruhiger Lage – Einkaufsmöglichkeiten, öffentliche Verkehrsmittel und Freizeitangebote sind in wenigen Minuten erreichbar.

Infrastruktur:

Apotheke, Lebensmittel-Discount, Allgemeinmediziner, Kindergarten, Grundschule, Hauptschule, Realschule, Gymnasium, Gesamtschule, Öffentliche Verkehrsmittel

Exposé - Energieausweis

Energieausweistyp	Verbrauchsausweis
Erstellungsdatum	ab 1. Mai 2014
Endenergieverbrauch	142,00 kWh/(m ² a)
Energieeffizienzklasse	E

Exposé - Galerie



Exposé - Galerie



Exposé - Galerie



Exposé - Galerie



Exposé - Galerie



Exposé - Galerie



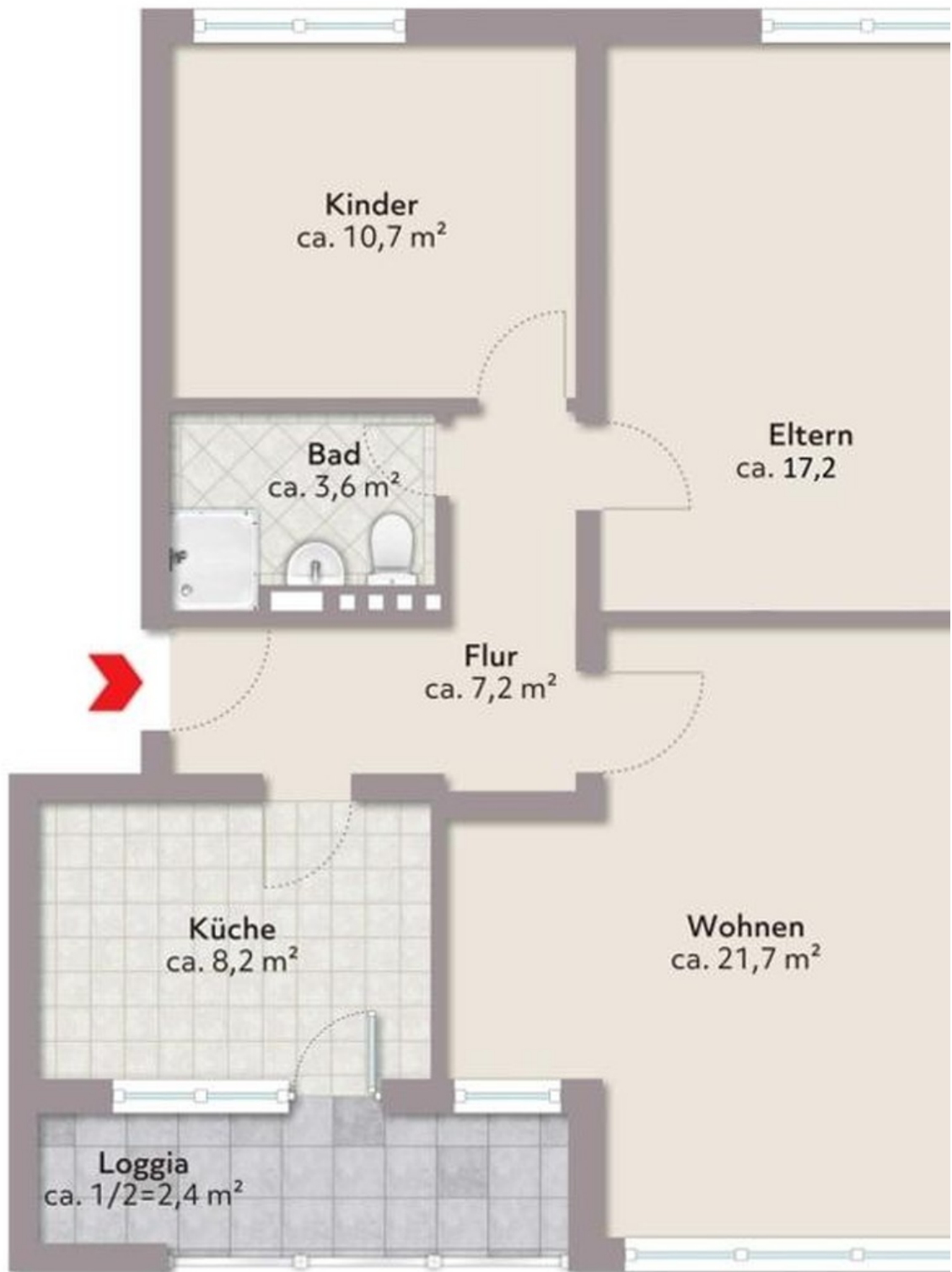
Exposé - Galerie



Exposé - Galerie



Exposé - Grundrisse



Grundriss

Exposé - Grundrisse

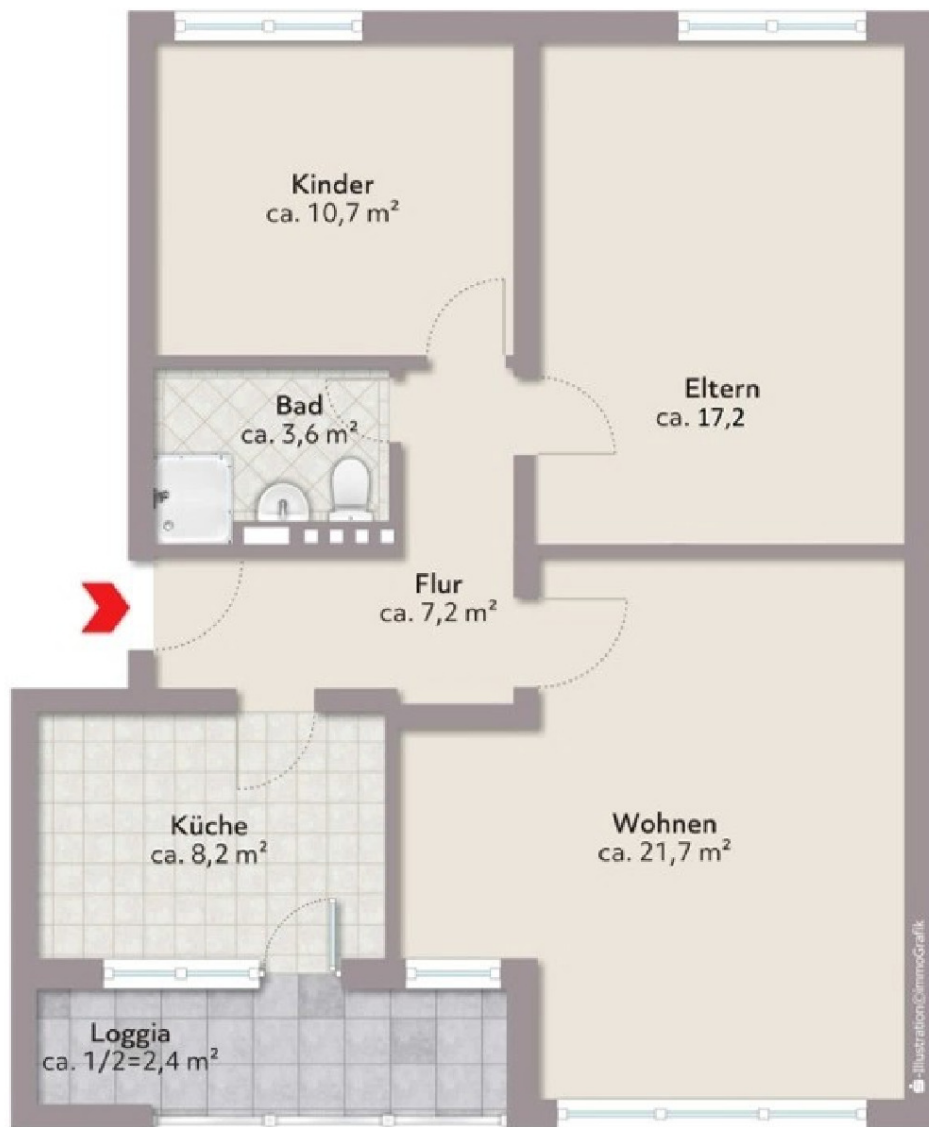


Illustration: CammoGrafik