

Exposé

Erdgeschosswohnung in Heusenstamm

Gepflegte 3-Zimmer-Erdgeschosswohnung in Heusenstamm



Objekt-Nr. OM-469431

Erdgeschosswohnung

Verkauf: **260.000 €**

Ansprechpartner:
Ahmet Tatar

63150 Heusenstamm
Hessen
Deutschland

Baujahr	1965	Übernahme	Nach Vereinbarung
Etagen	4	Zustand	gepflegt
Zimmer	3,00	Schlafzimmer	2
Wohnfläche	73,00 m ²	Badezimmer	1
Nutzfläche	3,00 m ²	Etage	Erdgeschoss
Energieträger	Gas	Stellplätze	1
Hausgeld mtl.	560 €	Heizung	Zentralheizung

Exposé - Beschreibung

Objektbeschreibung

--- KEINE MAKLERANFRAGEN ! ---

--- PRIVATVERKAUF ---

Diese gepflegte 3-Zimmer-Wohnung wird provisionsfrei von privat verkauft und befindet sich im Erdgeschoss eines Mehrfamilienhauses aus dem Jahr 1965 und bietet ca. 73 m² Wohnfläche.

Die Wohnung verfügt über ein helles Wohnzimmer mit Zugang zum Balkon, zwei weitere Zimmer, eine Einbauküche sowie ein Badezimmer. Besonders praktisch sind der separate Abstellraum innerhalb der Wohnung sowie der eigene Kellerraum, die zusätzlichen Stauraum schaffen.

Durch die Erdgeschosslage ist die Wohnung sehr bequem erreichbar. Es sind lediglich wenige Stufen bis zum Hauseingang vorhanden, wodurch sie sich auch für Käufer eignet, die eine möglichst zugängliche Wohnsituation suchen.

Ein zur Wohnung gehörender Außenstellplatz ist bereits im Kaufpreis enthalten. Das Wohngebäude präsentiert sich in einem gepflegten Zustand. Die Außenbereiche wurden modernisiert.

Die Wohnung eignet sich ideal für Paare, kleine Familien, Eigennutzer oder Kapitalanleger, die eine solide Immobilie in gefragter Lage von Heusenstamm suchen.

Ausstattung

Fußboden:

Laminat, Fliesen

Weitere Ausstattung:

Balkon, Keller, Einbauküche

Lage

Die Erdgeschosswohnung befindet sich in einer ruhigen Wohnlage in Heusenstamm. Das Wohnumfeld ist ruhig, angenehm und gepflegt.

Ein großer Vorteil der Lage ist die sehr gute Nahversorgung: Schulen, Kindergärten, Hausärzte, Einkaufsmöglichkeiten und weitere Einrichtungen des täglichen Bedarfs befinden sich in der näheren Umgebung. Die Stadt Heusenstamm bietet außerdem ein gutes Angebot an Kinderbetreuung, Schulen sowie medizinischer Versorgung.

Auch die Anbindungen (Bahn, Busse, Verkehrsanbindungen) an die umliegenden Städte im Rhein-Main-Gebiet macht den Standort attraktiv. Somit verbindet die Wohnung eine ruhige Wohnlage mit einer alltagstauglichen Infrastruktur.

Infrastruktur:

Apotheke, Lebensmittel-Discount, Allgemeinmediziner, Kindergarten, Grundschule, Hauptschule, Realschule, Gymnasium, Gesamtschule, Öffentliche Verkehrsmittel

Exposé - Energieausweis

Energieausweistyp	Verbrauchsausweis
Erstellungsdatum	ab 1. Mai 2014
Endenergieverbrauch	125,00 kWh/(m ² a)
Energieeffizienzklasse	D

Exposé - Galerie



Außenansicht Nr2

Exposé - Galerie

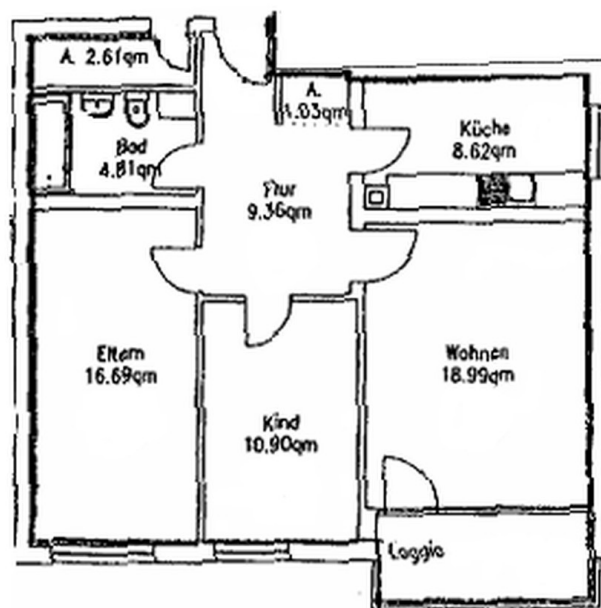


Hauseingang



Weitere Bilder folgen

Exposé - Grundrisse



Grundriss