

# Exposé

## Halle in Hösbach

**Lagerhalle in Hösbach – Top A3-Anbindung – 171 m<sup>2</sup> mit  
beidseitig Hallentoren**



Objekt-Nr. OM-469409

### Halle

Vermietung: **1.290 € + NK**

Ansprechpartner:  
Erik Wagner

63768 Hösbach  
Bayern  
Deutschland

Baujahr	1983	Etage	Erdgeschoss
Energieträger	Gas	Gesamtfläche	171,00 m <sup>2</sup>
Übernahme	sofort	Lager-/Prod.fläches	171,00 m <sup>2</sup>
Zustand	gepflegt		

# Exposé - Beschreibung

## Objektbeschreibung

Zur Vermietung steht eine moderne Lagerhalle mit ca. 171 m<sup>2</sup> Nutzfläche im etablierten Gewerbegebiet von Hösbach – nur wenige Minuten von der Autobahn A3 und Aschaffenburg entfernt.

Die Halle eignet sich ideal als Lager-, Versand- oder Ersatzteillager für Handel, Handwerk, E-Commerce oder Dienstleistungsunternehmen.

## Ausstattung

ca. 136 m<sup>2</sup> Lagerfläche im Erdgeschoss

ca. 35 m<sup>2</sup> Galerie als zusätzliche Lagerfläche

sehr komfortable Hallenhöhe

großes elektrisches Rolltor zur Straßenseite

großes Falttor auf der gegenüberliegenden Seite Richtung Innenhof

komfortable Be- und Entladung von beiden Seiten

moderne LED-Beleuchtung

Stromanschlüsse vorhanden

robuster, pflegeleichter Boden

Zufahrt auch für größere Transporter und Lkw problemlos möglich

## Lage

Top-Standort im Gewerbegebiet Hösbach mit hervorragender Verkehrsanbindung. Die A3 (Anschlussstelle Hösbach) und die B26 sind in wenigen Minuten erreichbar. Aschaffenburg liegt nur ca. 10 Fahrminuten entfernt. Zahlreiche Unternehmen, Einkaufsmöglichkeiten und Gastronomie befinden sich in unmittelbarer Umgebung.

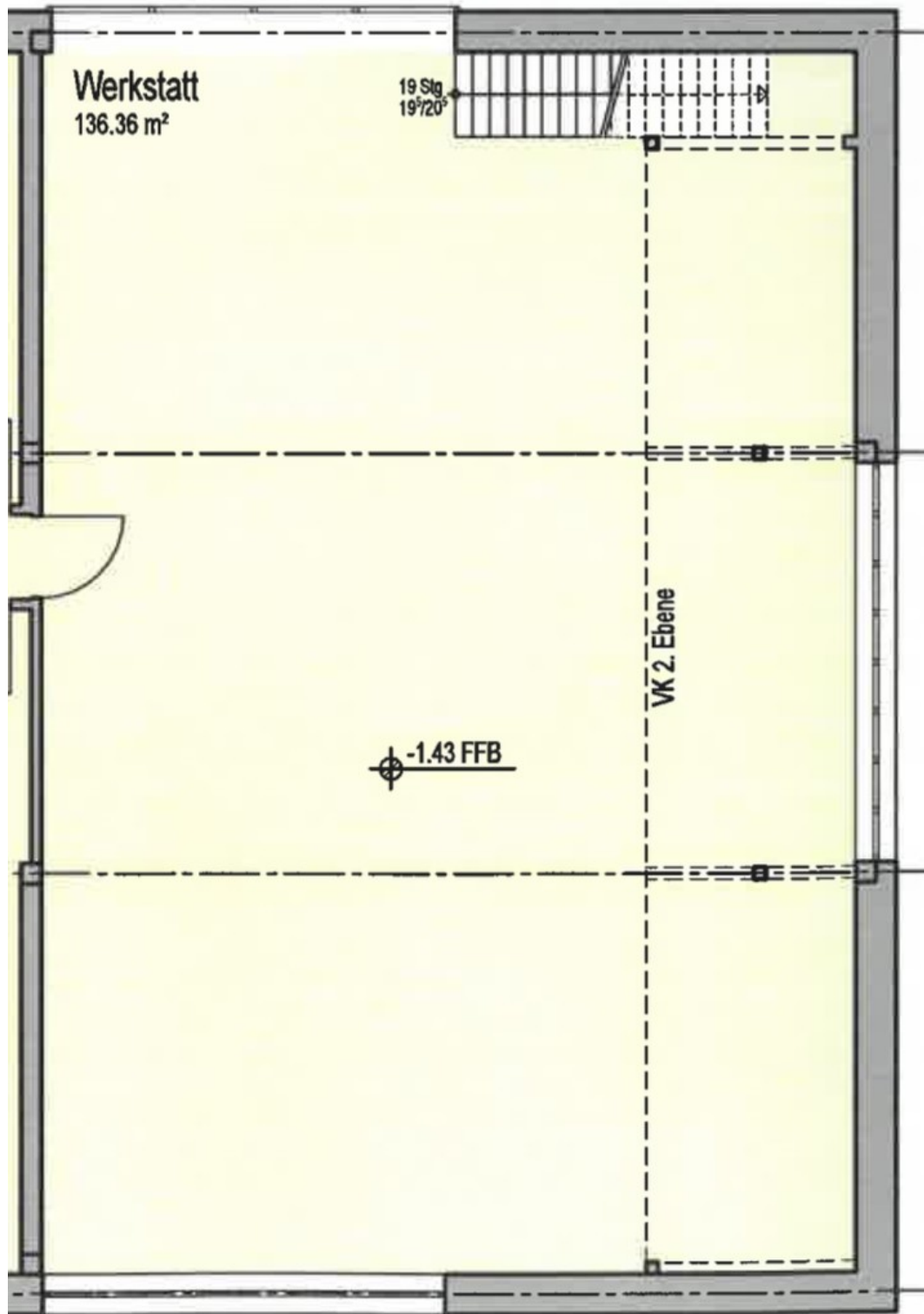
# Exposé - Energieausweis

Energieausweistyp	Verbrauchsausweis
Erstellungsdatum	ab 1. Mai 2014
Endenergieverbrauch Strom	26,40 kWh/(m²a)
Endenergieverbrauch Wärme	183,30 kWh/(m²a)

## Exposé - Galerie



# Exposé - Grundrisse



# Exposé - Grundrisse

