

# Exposé

## Dachgeschosswohnung in Springe

### 2-Zimmer-Wohnung, Springe Zentrum, 2. OG



Objekt-Nr. OM-469370

### Dachgeschosswohnung

Vermietung: **400 € + NK**

Ansprechpartner:  
Axel Lüders

Zum Oberntor 36  
31832 Springe  
Niedersachsen  
Deutschland

Baujahr	1970	Mietsicherheit	1.200 €
Etagen	2	Übernahme	Nach Vereinbarung
Zimmer	2,00	Zustand	renoviert
Wohnfläche	50,00 m <sup>2</sup>	Badezimmer	1
Energieträger	Gas	Etage	2. OG
Summe Nebenkosten	200 €	Heizung	Zentralheizung

# Exposé - Beschreibung

## Objektbeschreibung

2 Zimmer-Wohnung im Zentrum von Springe

Ca. 50 qm, 2 abgeschlossene Zimmer, 1 Durchgangszimmer mit Küche (Ohne Geräte/Schränke), kein Balkon

Haustiere sind nicht erlaubt da sich im Haus eine Bäckerei befindet.

## Ausstattung

Wir vermieten diese Wohnung im Auftrag der Eigentümerin.

### Weitere Ausstattung:

Duschbad

## Sonstiges

Jona Immobilien GmbH

Geschäftsführer: Axel und Helga Lüders

Harmsmühlenstr. 61c

31832 Springe

Tel/WhatsApp: 05041/63139

Fax: 05041/4849

E-Mail: info (at) jona-immobilien.de

Bürozeiten: Mo-Fr 9.00 bis 16.00 Uhr

Amtsgericht Hannover HRB 102012

Wir über uns

Die Jona Immobilien GmbH ist eine christliche Wohnungsgesellschaft aus Springe. Wir sind in unserer Handlungsweise christlichen Grundsätzen und der Bibel verpflichtet.

Der Name "Jona" Immobilien entstammt der Bibel. Auch Jona bekam in einem Fisch Unterkunft. Wir wollen unseren Mietern eine sichere und verlässliche Unterkunft bieten.

## Lage

Bei Interesse füllen Sie bitte unseren Mieterfragebogen aus:

[jona-immobilien.com/mieterfragebogen/](http://jona-immobilien.com/mieterfragebogen/)

Danach melden wir uns

### Infrastruktur:

Apotheke, Lebensmittel-Discount, Allgemeinmediziner, Kindergarten, Grundschule, Hauptschule, Gymnasium, Gesamtschule, Öffentliche Verkehrsmittel

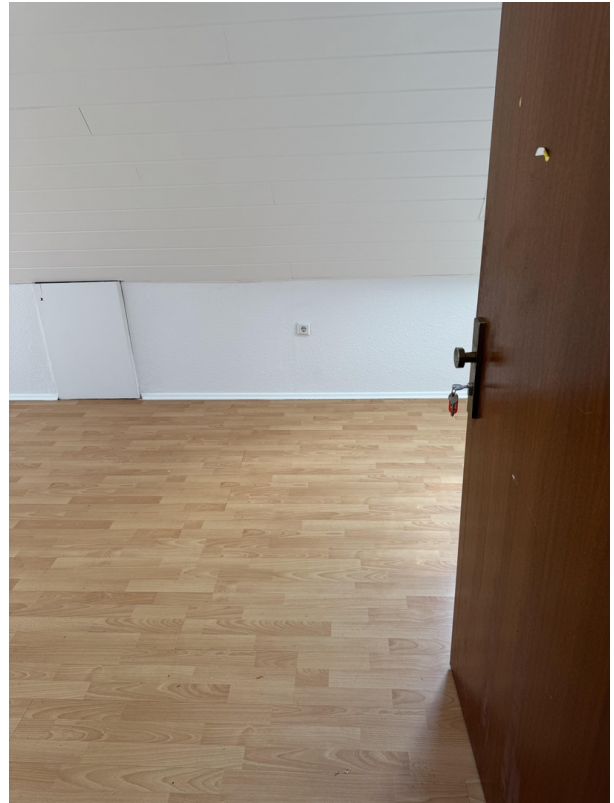
# Exposé - Energieausweis

Energieausweistyp	Verbrauchsausweis
Erstellungsdatum	ab 1. Mai 2014
Endenergieverbrauch	125,38 kWh/(m <sup>2</sup> a)
Energieeffizienzklasse	D

## Exposé - Galerie



# Exposé - Galerie



# Exposé - Galerie



# Exposé - Galerie



# Exposé - Galerie



# Exposé - Galerie



# Exposé - Grundrisse

Bitte füllen Sie unsere Mieterfragebogen möglichst vollständig aus (je mehr Sie ausfüllen, desto besser können wir Sie einschätzen) unter:

<https://www.jona-immobilien.com/mieterfragebogen/>

Danach werden wir uns mit Ihnen in Verbindung setzen.  
Ohne AUSGEFÜLLTEN FRAGEBOGEN können wir Ihre Anfrage leider nicht bearbeiten!

Bitte vorerst von telefonischen Nachfragen absehen.

Für diese Wohnung wird ein aktueller Verdienstnachweis sowie eine Schufa-Auskunft benötigt.