

Exposé

Wohnen in Breitbrunn am Chiemsee

Sonniges Baugrundstück am Chiemsee - Bergblick, vielseitige Bebauung und Baugenehmigung



Objekt-Nr. OM-469368

Wohnen

Verkauf: **699.000 €**

83254 Breitbrunn am Chiemsee
Bayern
Deutschland

Grundstücksfläche

890,00 m²

Übernahme

Nach Vereinbarung

Exposé - Beschreibung

Objektbeschreibung

Am Chiemsee und nahe der Chiemgauer Alpen erwartet Sie ein voll erschlossenes Wohnbaugrundstück mit ca. 890 m² in attraktiver Lage von Breitbrunn am Chiemsee.

Die sonnige Süd-/West-Ausrichtung, der Blick auf die Chiemgauer Alpen und die Nähe zum Chiemsee schaffen beste Voraussetzungen für ein Zuhause mit hoher Lebensqualität.

Ob großzügiges Einfamilienhaus, Doppelhaus oder Mehrfamilienhaus – dieses Grundstück bietet vielfältige Möglichkeiten zur Verwirklichung Ihres Bauvorhabens. Für ein Wohngebäude mit drei Wohneinheiten liegt bereits eine Baugenehmigung vor. Alternativ sind im Rahmen des Bebauungsplans weitere attraktive Baukonzepte möglich.

Die Kombination aus Lage, Entwicklungspotenzial und sofortiger Bebaubarkeit macht dieses Grundstück zu einer seltenen Gelegenheit in einer der begehrtesten Regionen Oberbayerns.

Highlights

- * ca. 890 m² Grundstücksfläche
- * voll erschlossen
- * sonnige Süd-/West-Ausrichtung
- * Blick auf die Chiemgauer Alpen
- * Chiemsee und Strandbad in wenigen Gehminuten erreichbar
- * Eckgrundstück mit Blick nach Süd/West
- * vielseitige Bebauungsmöglichkeiten gemäß Bebauungsplan
- * Baugenehmigung für drei Wohneinheiten vorhanden
- * provisionsfreier Verkauf direkt vom Eigentümer
- * kein Hochwasserrisikogebiet

Bebauung

Die Bebauung erfolgt gemäß Bebauungsplan.

Bereits genehmigt ist ein Wohngebäude mit drei Wohneinheiten und rund 300 m² Wohnfläche. Darüber hinaus sind – im Rahmen des Bebauungsplans – auch Einfamilienhäuser oder Doppelhäuser realisierbar.

Damit eignet sich das Grundstück sowohl für Eigennutzer als auch für Bauherren oder Investoren, die ein hochwertiges Wohnprojekt in attraktiver Lage verwirklichen möchten.

Sonstiges

Gerne stellen wir Ihnen das vollständige Exposé mit allen relevanten Unterlagen zur Verfügung.

Für eine schnelle Bearbeitung bitten wir Sie, in Ihrer Anfrage Ihren vollständigen Namen, eine Telefonnummer sowie eine kurze Information zu Ihrem Bauvorhaben oder Kaufinteresse anzugeben.

Wir freuen uns auf Ihre Nachricht.

Lage

Breitbrunn am Chiemsee zählt zu den begehrtesten Wohnlagen der Chiemsee-Region und verbindet naturnahes Wohnen mit einer sehr guten Infrastruktur.

Der Chiemsee mit Strandbad ist in wenigen Minuten erreichbar. Zahlreiche Freizeitmöglichkeiten, Einkaufsmöglichkeiten, Kindergarten und Schulen befinden sich in kurzer Entfernung. Die reizvolle Umgebung mit See und Alpen bietet einen außergewöhnlich hohen Wohn- und Freizeitwert.

Teil des Grundstücks liegt an einer innerörtlichen Straße. Dieses Standortmerkmal wurde bei der attraktiven Preisgestaltung bereits angemessen berücksichtigt. Durch die Süd-/West-Ausrichtung sowie eine durchdachte Gartenplanung mit Bepflanzung lassen sich geschützte und sonnige Außenbereiche mit hoher Aufenthaltsqualität schaffen (wie auf den Beispielen zu sehen).

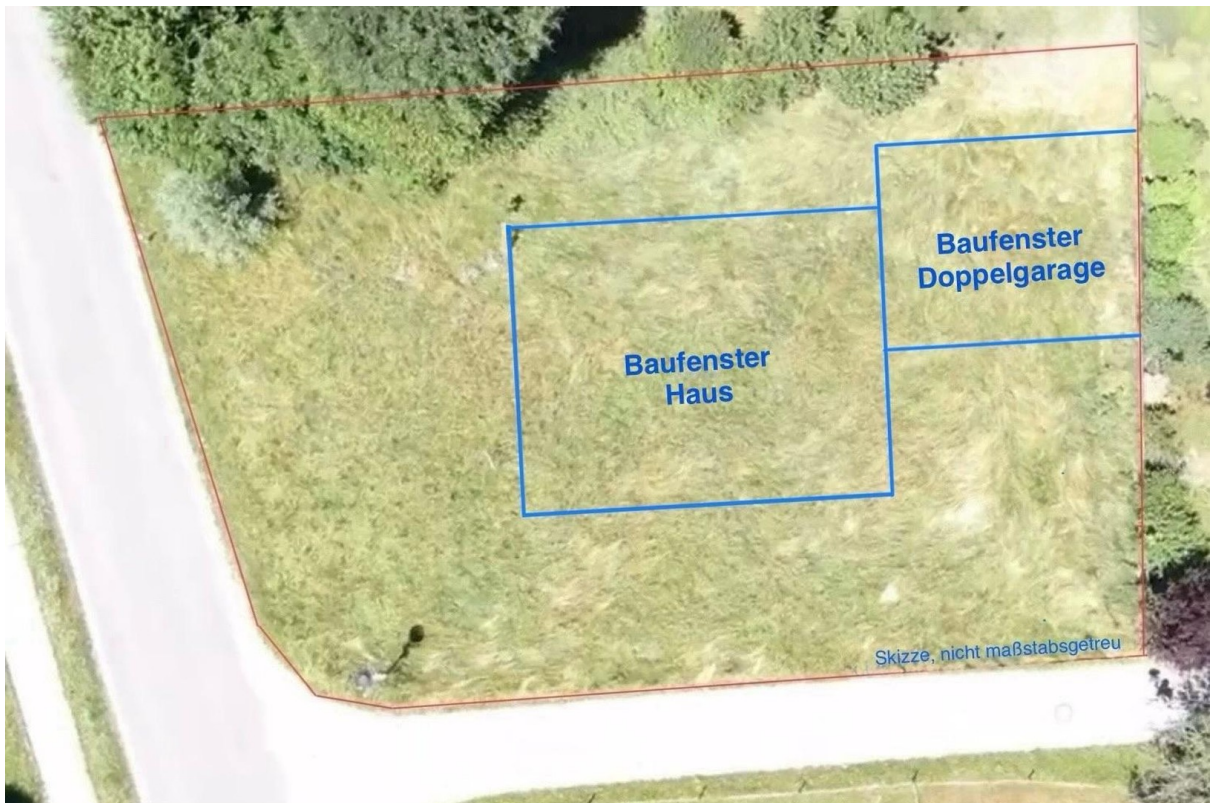
Infrastruktur:

Apotheke, Lebensmittel-Discount, Allgemeinmediziner, Kindergarten, Grundschule, Hauptschule, Realschule, Gymnasium, Gesamtschule, Öffentliche Verkehrsmittel

Exposé - Galerie



Exposé - Galerie



Exposé - Galerie

