

Exposé

Wohnung in Karlsruhe

Wohnen mit Charakter: Individuelle 1-Zimmer-Wohnung in der Karlsruher-City



Objekt-Nr. OM-469295

Wohnung

Vermietung: **530 € + NK**

Karlstr. 64
76133 Karlsruhe
Baden-Württemberg
Deutschland

Baujahr	1893	Mietsicherheit	1.590 €
Zimmer	1,00	Übernahme	sofort
Wohnfläche	31,00 m ²	Zustand	gepflegt
Energieträger	Fernwärme	Schlafzimmer	1
Nebenkosten	95 €	Etage	Erdgeschoss
Heizkosten	90 €	Heizung	Zentralheizung
Summe Nebenkosten	185 €		

Exposé - Beschreibung

Objektbeschreibung

Nutzen Sie die Chance auf eine besondere Wohnung in einem denkmalgeschützten Altbau:

Im Hochparterre wurde auf ca. 30 qm in Einklang mit dem historischen Grundriss und Bauelementen eine moderne Wohnung geschaffen.

Durch den kleinen Flur erreicht man die Dusche sowie das WC.

Das Schlafzimmer ist zum ruhigen Innenhof ausgerichtet. Durch dieses ist auch die großzügige Küche erreichbar, welche in Richtung Karlstraße liegt.

Die abgebildete Küche kann bei Bedarf auch übernommen werden (Privatkauf).

Ausstattung

Im Flur sowie im WC sind die original Fliesenböden vorhanden. In den zwei Zimmern wurde ein hochwertiger Vinylboden gelegt.

Die Decke in der Küche bleibt aus gestalterischen Gründen im originalen, unverputzten Zustand mit frisch gestrichenen Struck-Elementen.

Das Objekt ist an die Fernwärme (Zentralheizung) angeschlossen, das Warmwasser wird mittels E-Durchlauferhitzer dezentral zubereitet.

Ein großes Kellerabteil rundet das Angebot ab.

Die Wohnung verfügt leider über KEINEN Balkon.

Haben wir Ihr Interesse geweckt? Dann melden Sie sich bei uns!

Fußboden:

Vinyl / PVC, Sonstiges (s. Text)

Sonstiges

Die Besichtigungstermine finden in der KW 27 am Nachmittag nach Absprache statt. Sie werden hierzu telefonisch von uns eingeladen.

Die Wohnung ist ab dem 01.08.2026 verfügbar.

Die Mindestmietdauer für diese Wohnung beträgt 2 Jahre.

Die Wohnung ist auf Grund des Grundrisses und der kleinen Größe nur für eine Person geeignet.

Erforderliche Unterlagen: Gehaltsnachweise, Schufa, Mieterselbstauskunft sowie die Mietzahlungsbestätigung Ihrer jetzigen Wohnung.

Impressum:

Georg Beck KG

Stephanienstr. 42/44

76133 Karlsruhe

Tel.: 0721 25023

E-Mail: info [at] ausverwaltung-beck.de

Unser ausführliches Impressum finden Sie auf: <https://hausverwaltung-beck.de/impressum/>

Lage

Sehr zentral gelegen inmitten der schönen Fächerstadt liegt die Karlstraße. In unmittelbarer Nähe befinden sich öffentliche Verkehrsmittel, Einkaufsläden, Kindergarten, Schulen, Ärzte und vieles mehr. Nur wenige Minuten entfernt befindet sich der Europaplatz sowie die Kaiserstraße. Ebenso liegt fußläufig der Stadtgarten (Zoologischer Garten).

Das Objekt befindet sich an der Ecke Mathystr./Karlstr. mit unmittelbar vorbeifahrender S-Bahn. Für sehr geräuschempfindliche Personen ist diese Wohnung deshalb nur bedingt geeignet.

Infrastruktur:

Apotheke, Lebensmittel-Discount, Allgemeinmediziner, Kindergarten, Grundschule, Hauptschule, Realschule, Gymnasium, Gesamtschule, Öffentliche Verkehrsmittel

Exposé - Galerie



Wohnungseingang



Flur und WC

Exposé - Galerie



WC



Flur und Dusche

Exposé - Galerie



Schlafzimmer zum Hof



Schlafzimmer mit Flur & Küche

Exposé - Galerie



Schlafzimmer zur Küche



Die Küche



Küchennische zur Karlstr.

Exposé - Galerie



Küche aktuell



Küche Blick zum Schlafzimmer

Exposé - Galerie

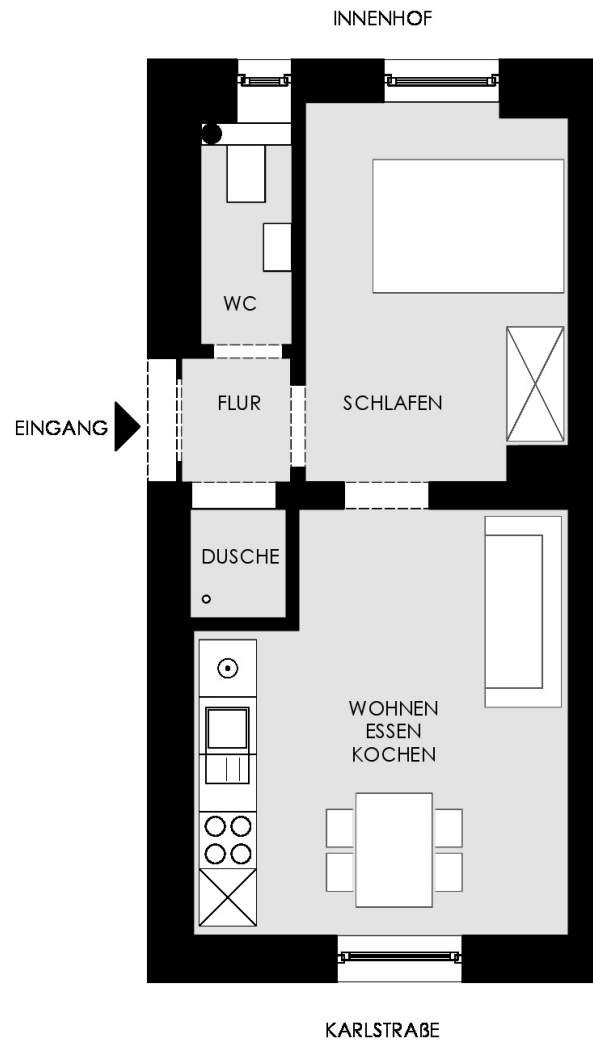


Küche Blick zum Schlafzimmer



Historische Decke in Küche

Exposé - Grundrisse



Exposé - Anhänge

1. Mieterselbstauskunft

Mieterselbstauskunft für das Objekt

Alle mit *) gekennzeichneten Felder sind **erforderliche Angaben zur ersten Kontaktaufnahme**. Alle weiteren Felder sind im Laufe des Bewerbungsprozesses bei berechtigtem Interesse nachträglich wahrheitsgemäß anzugeben.

	Mietinteressent	Ehegatte / Mitmietinteressent
Vorname, Name *)		
Geburtsdatum		
Staatsangehörigkeit		
Familienstand <i>ledig/verheiratet</i>		
bisherige Anschrift / seit *) <i>Straße, Nr., PLZ, Stadt, Land</i>		
E-Mail *)		
Telefon *) <i>privat / geschäftlich</i>		
derzeit ausgeübter Beruf *)		
derzeitiger Arbeitgeber / seit <i>Firma / Anschrift</i>		
monatliches Nettoeinkommen <i>Lohn / Gehalt</i>		
Sonstige Bezüge <i>z.B. Rente, Kindergeld, usw.</i>		

Die Wohnung wird für Personen benötigt (miteinziehende Personen bitte unten nennen). *) Es bestehen keinerlei Absichten oder Gründe, weitere Personen in die Wohnung aufzunehmen oder eine Wohngemeinschaft zu gründen.

Name	Vorname	Verwandtschaftsgrad / Beziehung	Alter	Eigenes Einkommen

Ich/Wir habe(n) folgende Haustiere.....

Ich/Wir spiele(n) folgende Musikinstrumente.....

Sollen die Räume z.Zt. gewerblich genutzt werden? Ja Nein

Mein/Unser derzeitiges Mietverhältnis wurde gekündigt seitens des/der Mieter(s) Vermieter(s),
wegen.....

Über die Räumung meiner/unserer Wohnung war/ist ein Räumungsrechtsstreit anhängig: Ja Nein



- Über mein/unser Vermögen wurde in den letzten fünf Jahren kein Konkurs- oder Vergleichsverfahren bzw. Insolvenzverfahren eröffnet bzw. die Eröffnung mangels Masse abgewiesen. Solche Verfahren sind derzeit auch nicht anhängig.
- Es bestehen Zahlungsverpflichtungen aus Teilzahlungen / Darlehensverpflichtungen / Bürgschaften / sonstigen Verpflichtungen (z.B. Unterhalt) in Höhe von.....€ monatlich.
- Ich/Wir habe(n) weder eine eidesstattliche Versicherung abgegeben, noch erging ein Haftbefehl, noch ist ein solches Verfahren anhängig.
- Ich /Wir bin/sind in der Lage, eine Mietsicherheit von drei Monatsmieten (Kaltmiete) zu leisten, die geforderte Miete laufend und beides in einem Gesamtbetrag - nicht in Raten - zu zahlen.**

Abschließende Hinweise:

- Jegliche Form der Tierhaltung ist in unseren Objekten nicht ohne Genehmigung gestattet bzw. kann nur in Absprache erfolgen, siehe dazu Mietvertrag.
- Das Anbringen und Aufstellen einer Satelliten-Schüssel ist nicht gestattet. Ein Kabelanschluss ist vorhanden.
- Mit dem Ausfüllen der Selbstauskunft ist noch **keine Mietzusage** bzw. ein Mietvertrag zustande gekommen. Die Angaben werden aber bei Abschluss des Mietvertrages zur Vertragsgrundlage gemacht. **Falsche Angaben berechtigen den Vermieter zur sofortigen Lösung des Mietverhältnisses und möglichen Schadenersatzforderungen.**
- Die hier erhobenen personenbezogenen Daten werden zunächst nur zum Zweck der Mietersuche intern von der Georg Beck KG verwendet und nicht an Dritte weitergegeben. Sollten Sie keine Zusage erhalten werden ihre personenbezogenen Daten gelöscht sofern nicht ausdrücklich anders vereinbart.
- Sollte ein Mietverhältnis zustande kommen werden ihre Daten im Sinne des Artikel 6 DSGVO zur Vertragserfüllung verwendet. Hierzu könnten Daten an z.B. (Mess-)Dienstleister, Energieversorger oder Handwerksbetriebe usw. weitergegeben werden.

....., den
Ort *Datum*

.....
Unterschrift Mietinteressent

.....
Unterschrift Mietinteressent

Anlagen / Nachweise:

- aktuelle Mietzahlungsbestätigung vom derzeitigen Vermieter
- SCHUFA-Auskunft
- Einkommensnachweis
- Wohnberechtigungsschein (nur bei öffentlich gefördertem Wohnraum)
-
-