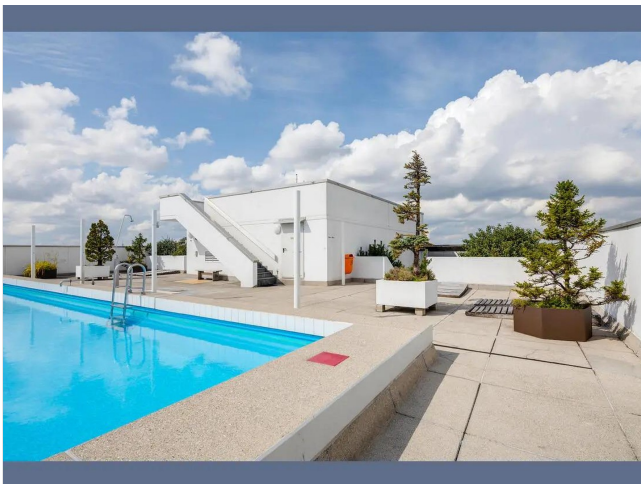


Exposé

Wohnung in München

Exklusives City-Apartment mit Dachpool über den Dächern Münchens



Objekt-Nr. OM-469238

Wohnung

Vermietung: **1.400 € + NK**

Ansprechpartner:
M. Eichhorn

Elektrastrasse 11
81925 München
Bayern
Deutschland

Baujahr	1967	Mietsicherheit	4.200 €
Etagen	16	Übernahme	sofort
Zimmer	1,00	Zustand	gepflegt
Wohnfläche	26,00 m ²	Badezimmer	1
Energieträger	Fernwärme	Etage	Höher als 5. OG
Nebenkosten	80 €	Heizung	Fußbodenheizung
Heizkosten	80 €		

Exposé - Beschreibung

Objektbeschreibung

Wohnen mit Hotelcharakter im Arabellapark

Willkommen in einem der außergewöhnlichsten Apartmenthäuser Münchens. In bester Lage von Bogenhausen, nur wenige Minuten vom Arabellapark entfernt, erwartet Sie dieses stilvoll möblierte Apartment im 9. Obergeschoss mit beeindruckendem Weitblick über die Stadt.

Bereits beim Betreten überzeugt die Wohnung durch ihre helle und freundliche Atmosphäre. Große Fensterflächen sorgen für viel Tageslicht und eröffnen einen herrlichen Ausblick ins Grüne sowie auf die Münchner Skyline. Die geschmackvolle Möblierung in modernen Farben schafft ein angenehmes Wohnambiente und macht die Wohnung sofort bezugsfertig.

Der Wohnbereich bietet eine durchdachte Raumaufteilung mit gemütlicher Sofalandschaft, Schlafbereich und direktem Zugang zum Balkon. Hier genießen Sie Ihren Morgenkaffee mit Blick über die Dächer Bogenhausens oder lassen den Tag entspannt ausklingen. Die moderne Einbauküche ist vollständig ausgestattet und bietet alles für den täglichen Komfort. Das zeitlos gestaltete Badezimmer verfügt über eine Badewanne und hochwertige Ausstattung.

Ein Highlight, das in München Seltenheitswert besitzt

Das absolute Alleinstellungsmerkmal dieser Immobilie befindet sich auf dem Dach des Gebäudes:

Ein großzügiger Swimmingpool mit weitläufiger Sonnenterrasse bietet ein Wohngefühl, das man sonst eher aus internationalen Metropolen oder exklusiven Hotels kennt. Von hier genießen Sie einen spektakulären Panoramablick über München bis hin zum Alpenvorland. Die gemeinschaftliche Dachterrasse lädt zum Entspannen, Sonnenbaden oder zu geselligen Stunden über den Dächern der Stadt ein.

Ausstattung

Möblierung & Internet

Das Apartment wird vollständig möbliert vermietet und bietet einen sofortigen, komfortablen Einzug ohne zusätzlichen Einrichtungsaufwand. Die geschmackvolle Ausstattung umfasst unter anderem eine moderne Sofalandschaft, einen Schlafbereich, Stauraumlösungen sowie eine komplett ausgestattete Einbauküche. Sämtliche Möbel und Einrichtungsgegenstände sind harmonisch aufeinander abgestimmt und schaffen ein angenehmes Wohnambiente mit zeitgemäßem Charakter.

Auf Wunsch kann die Wohnung zusätzlich mit einem Highspeed-Internetanschluss ausgestattet werden. Damit eignet sich das Apartment ideal für Berufspendler, Projektmitarbeiter, Expats, Studierende oder alle, die eine komfortable Wohnlösung auf Zeit mit zuverlässiger und schneller Internetverbindung suchen.

Einziehen, ankommen und wohlfühlen – dieses Apartment bietet alles, was für modernes und unkompliziertes Wohnen in München benötigt wird.

Fußboden:

Laminat, Fliesen

Weitere Ausstattung:

Balkon, Aufzug

Sonstiges

Adresse: Elektrastraße 11, 81925 München

Wohnfläche: ca. 26 m²

Zimmer: 1

Etage: 9

Baujahr: 1967

Energieträger: Fernwärme

Balkon: Ja

Aufzug: Ja

Besonderheit: Dachpool & Dachterrasse

Lage

Lage

Die Elektrastraße befindet sich im begehrten Stadtteil Bogenhausen, einer der beliebtesten Wohnlagen Münchens. Der Arabellapark mit seinen zahlreichen Einkaufsmöglichkeiten, Restaurants, Cafés und der hervorragenden Anbindung an den öffentlichen Nahverkehr ist bequem erreichbar. Gleichzeitig profitieren Sie von einer ruhigen Wohnatmosphäre mit viel Grün und kurzen Wegen in die Innenstadt. Das Münchner Stadtzentrum liegt nur wenige Kilometer entfernt.

Ausstattungsmerkmale

Apartment im 9. Obergeschoss

Voll möbliert und sofort bezugsbereit

Balkon mit Weitblick

Moderne Einbauküche

Badezimmer mit Badewanne

Personenaufzug

Exklusiver Dachpool

Großzügige Gemeinschaftsdachterrasse

Fantastischer Panoramablick über München

Ruhige Wohnlage nahe Arabellapark

Hervorragende Infrastruktur und Verkehrsanbindung

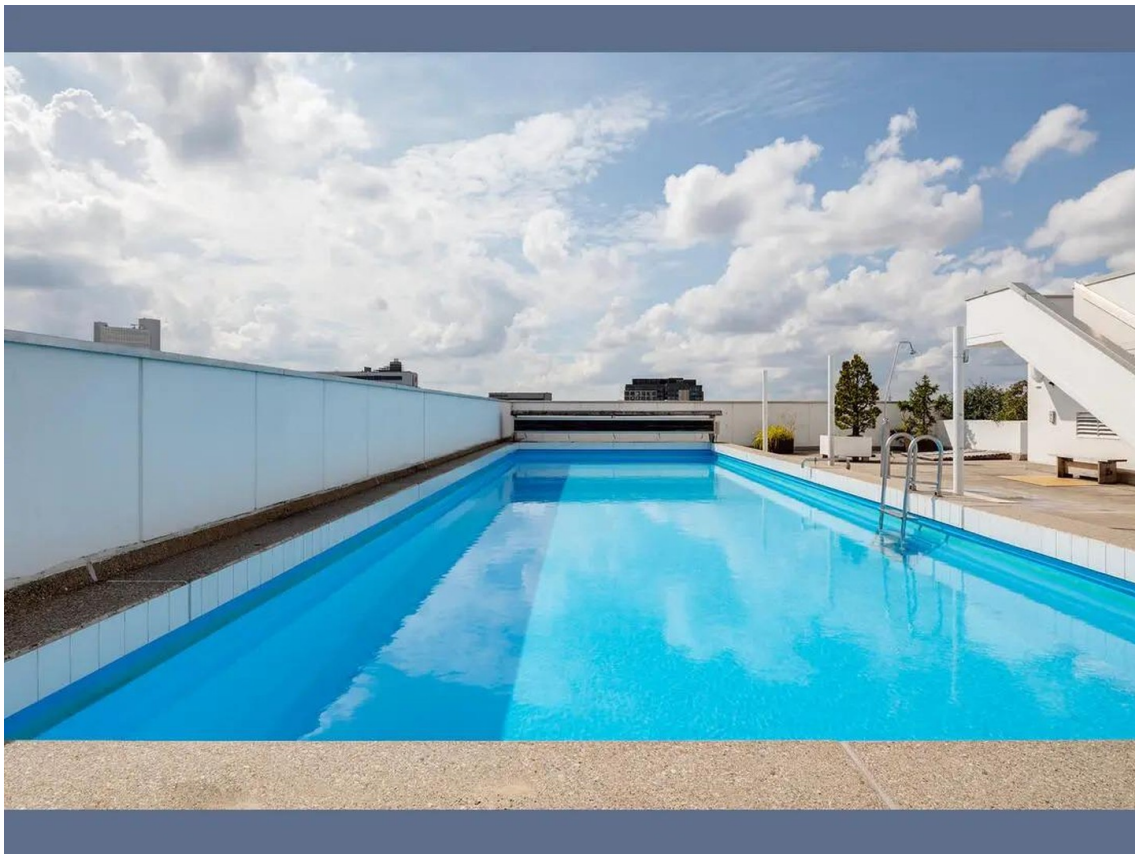
Infrastruktur:

Apotheke, Lebensmittel-Discount, Allgemeinmediziner, Kindergarten, Grundschule, Hauptschule, Realschule, Gymnasium, Gesamtschule, Öffentliche Verkehrsmittel

Exposé - Energieausweis

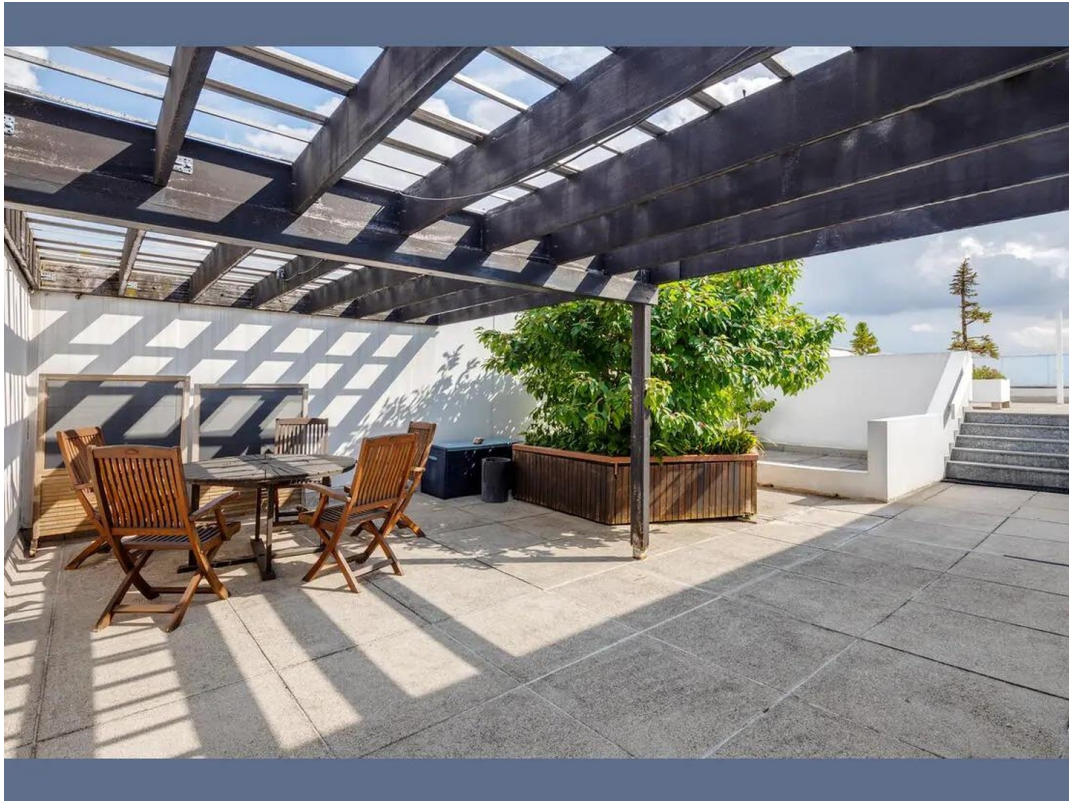
Energieausweistyp	Bedarfsausweis
Erstellungsdatum	ab 1. Mai 2014
Endenergiebedarf	118,60 kWh/(m ² a)
Energieeffizienzklasse	D

Exposé - Galerie

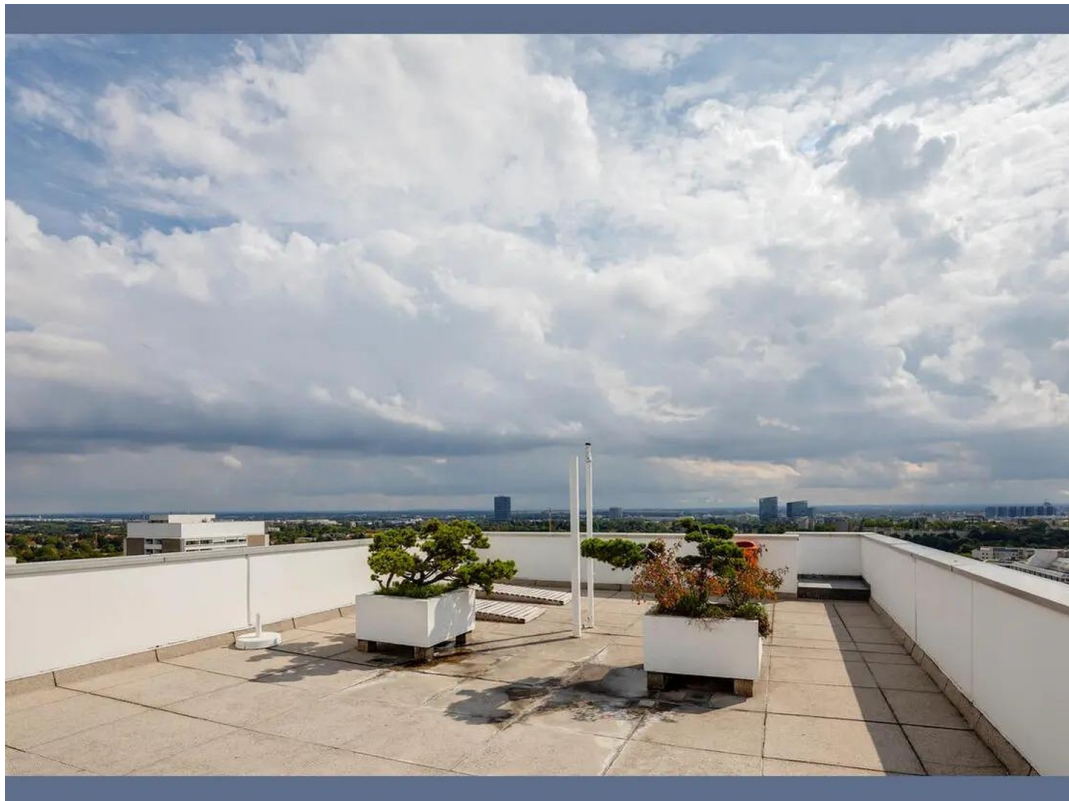


Pool auf dem Dach

Exposé - Galerie

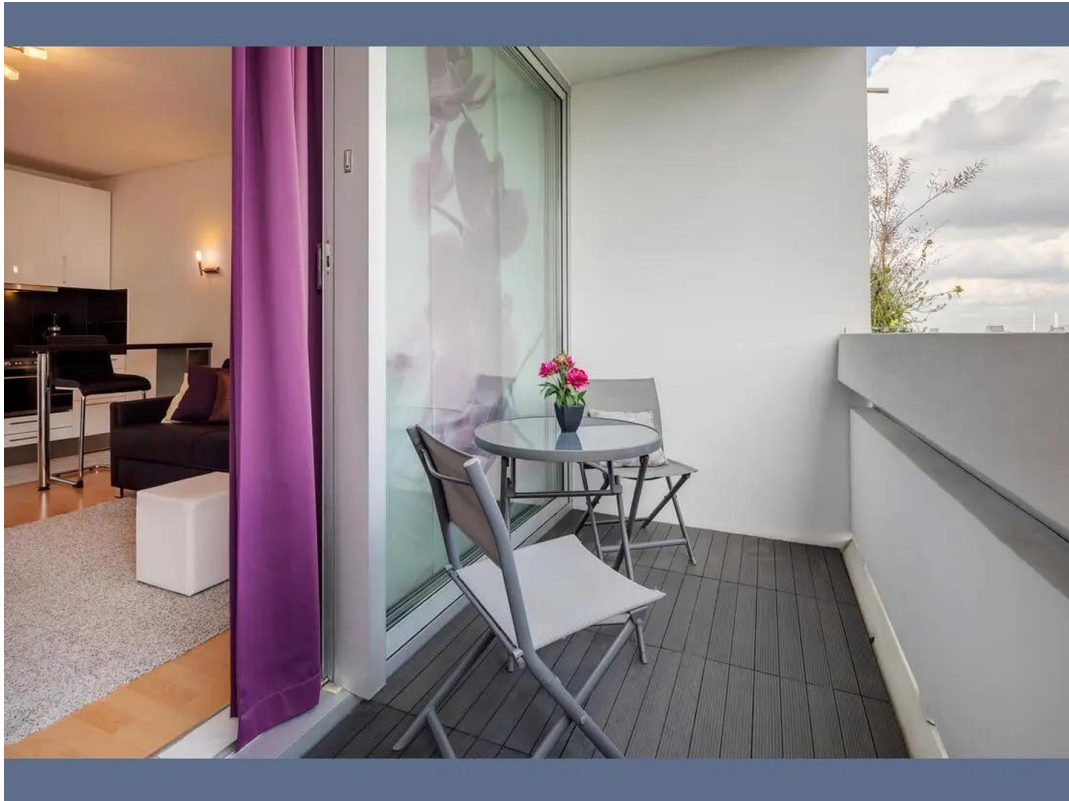


Terrasse auf dem Dach

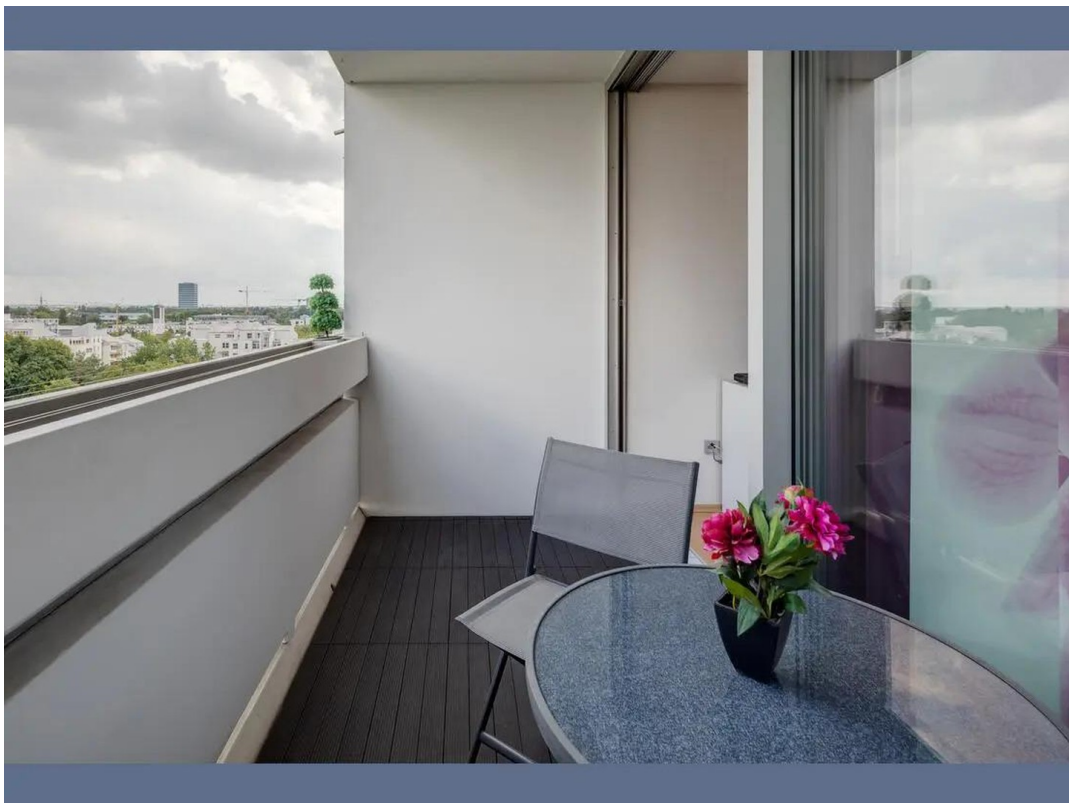


Dachterasse

Exposé - Galerie



Balkon

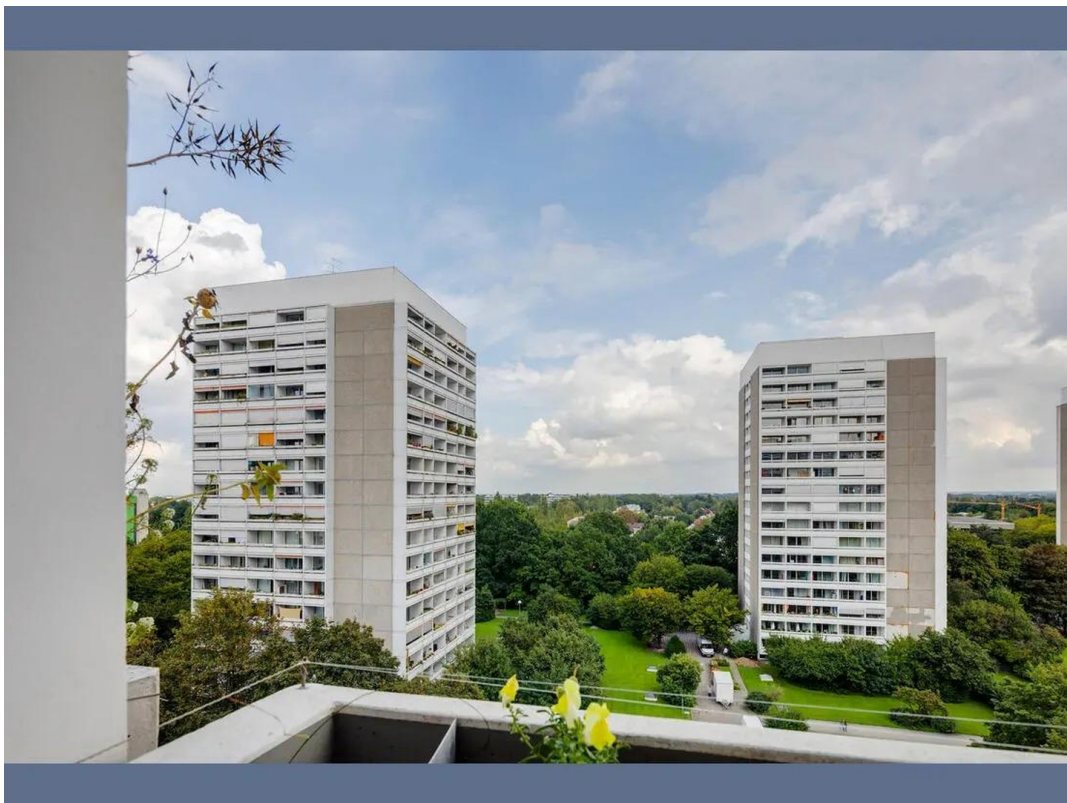


Balkon

Exposé - Galerie

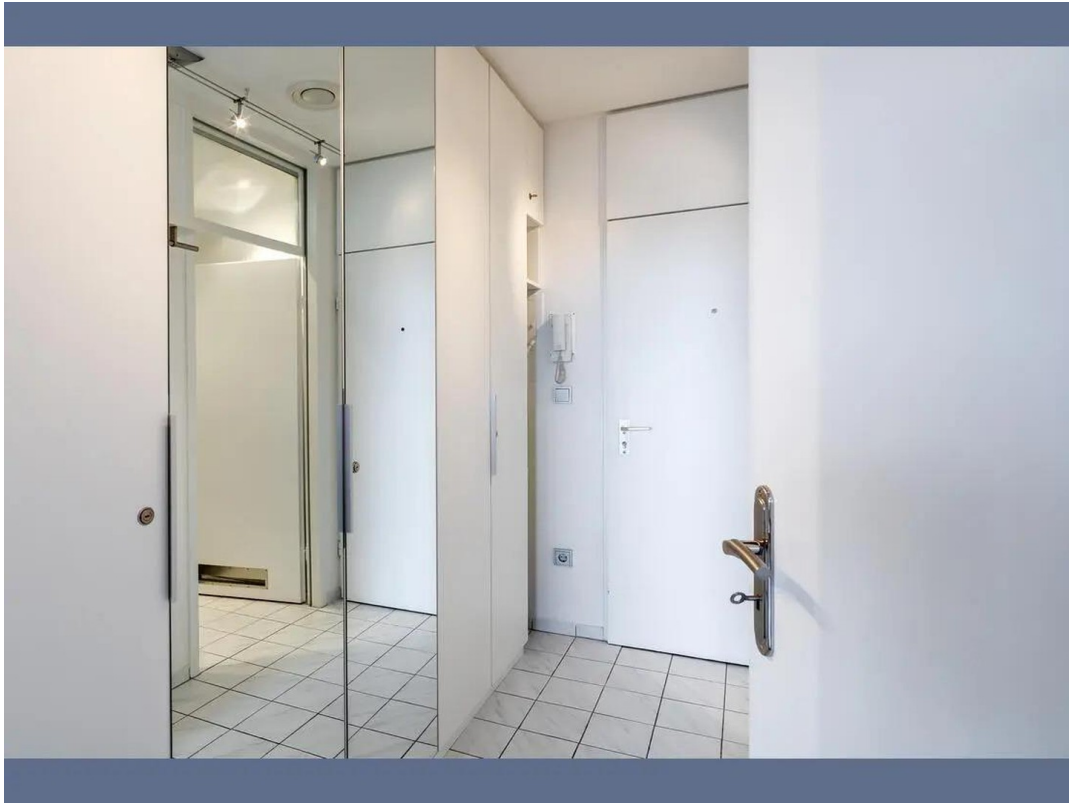


Aussicht

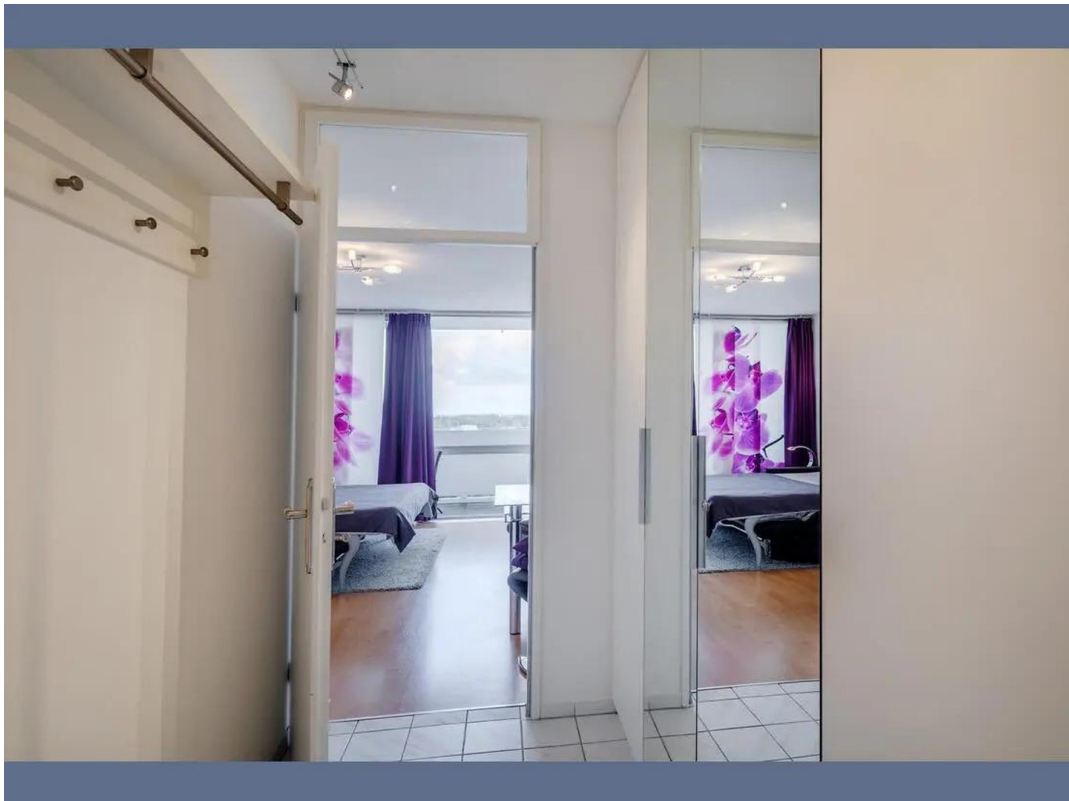


Aussicht

Exposé - Galerie



Flur

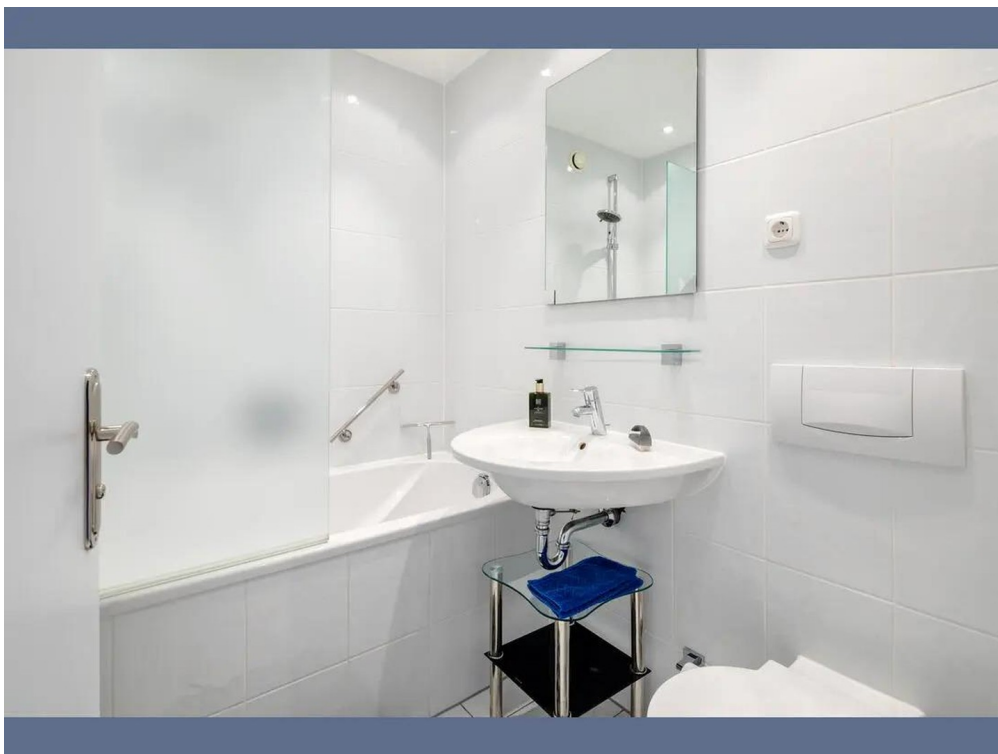


Flur

Exposé - Galerie



Badezimmer

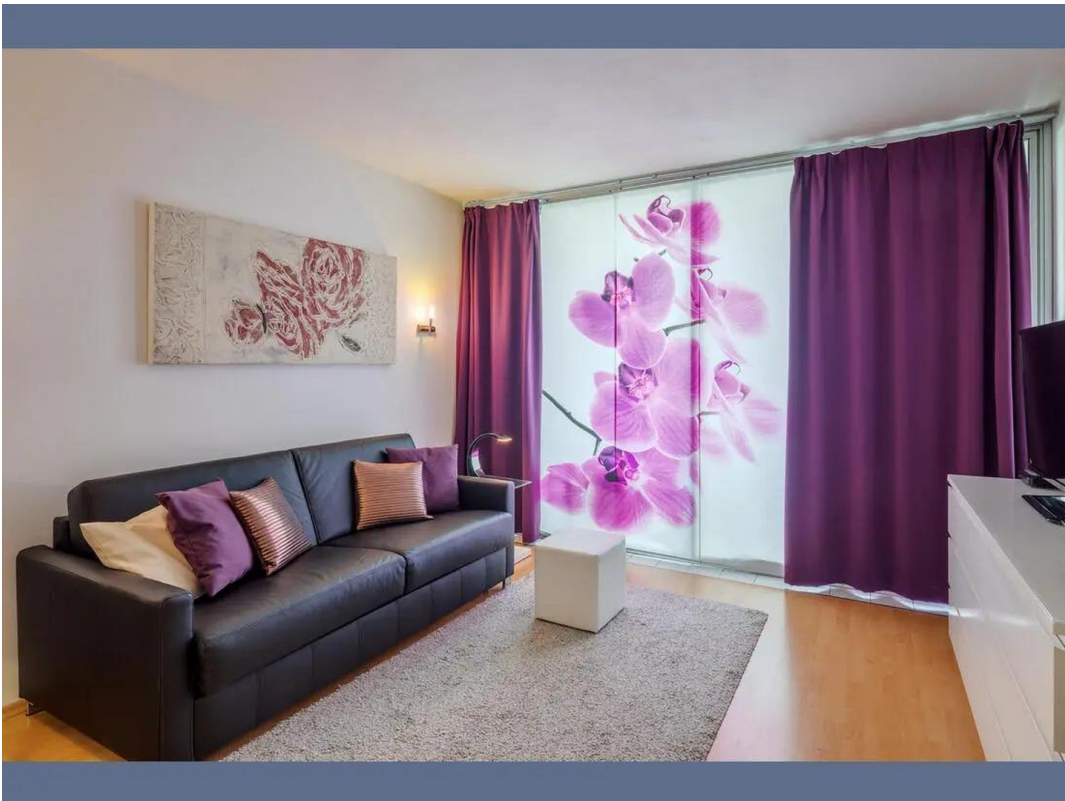


Badezimmer

Exposé - Galerie

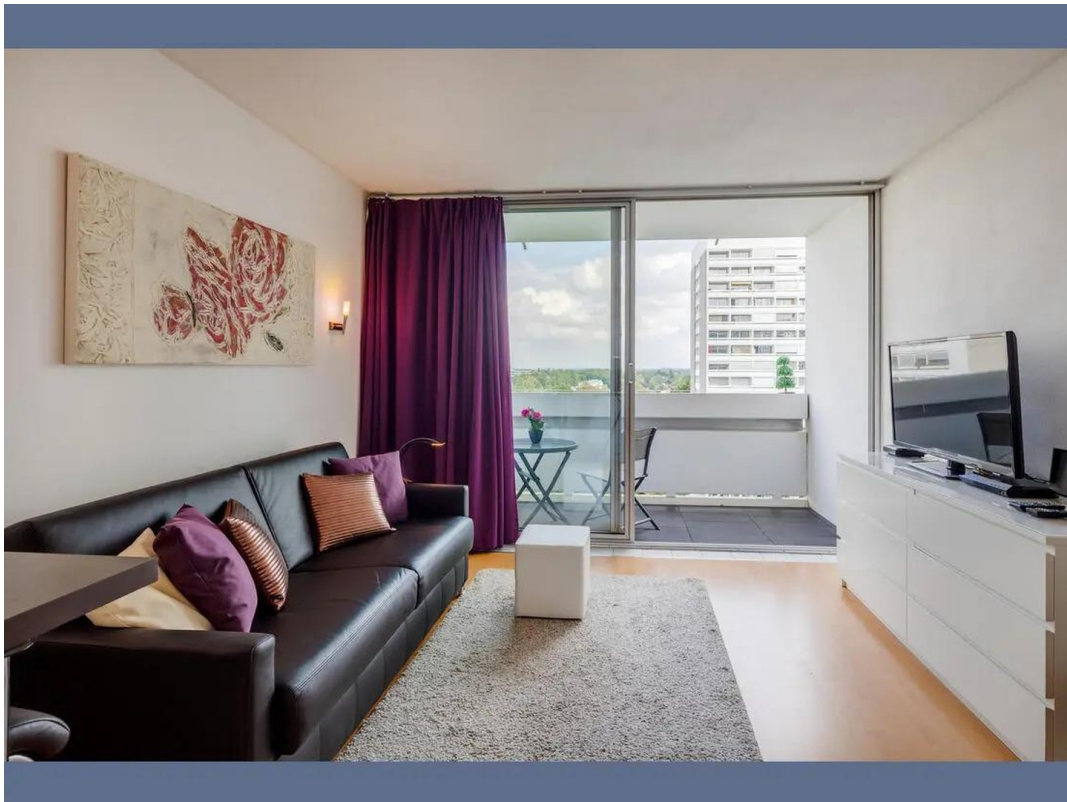


Küche



Zimmer

Exposé - Galerie



Zimmer