

Exposé

Erdgeschosswohnung in Leinfelden-Echterdingen

4,5 Zimmer-Wohnung in Echterdingen



Objekt-Nr. OM-469229

Erdgeschosswohnung

Verkauf: **578.000 €**

Ansprechpartner:
Dipl.-Ing. Architekt Ernst Bärenstecher

Magellanstraße 7
70771 Leinfelden-Echterdingen
Baden-Württemberg
Deutschland

Baujahr	2013	Übernahme	Nach Vereinbarung
Etagen	4	Zustand	Neuwertig
Zimmer	4,50	Schlafzimmer	3
Wohnfläche	98,00 m ²	Badezimmer	1
Nutzfläche	12,00 m ²	Etage	Erdgeschoss
Energieträger	Gas	Tiefgaragenplätze	2
Preis Garage/Stellpl.	25.000 €	Heizung	Fußbodenheizung
Hausgeld mtl.	335 €		

Exposé - Beschreibung

Objektbeschreibung

Sehr helle Erdgeschosswohnung in einem Gebäude mit 7 Wohnungen. Tageslichtbad mit bodengleicher Dusche und 2 Waschbecken. Separates Gäste-WC und interner Abstellraum. Große Terrasse nach Süden ausgerichtet mit einer Gartennutzung von ca. 75 qm. Barrierefrei mit Aufzug zu Tiefgarage, Fahrradraum und zusätzlichem Abstellraum.

Ausstattung

Fußbodenheizung, Bodenbelag aus Keramikfliesen und Eiche-Schiffsbodenparkett in 2 Schlafzimmern. Hochwertige Leicht-Einbauküche.

Fußboden:

Parkett, Fliesen

Weitere Ausstattung:

Terrasse, Garten, Keller, Aufzug, Vollbad, Einbauküche, Gäste-WC, Barrierefrei

Lage

Verkehrsberuhigtes Wohngebiet im Nordwesten von Echterdingen. 5 Minuten zur S-Bahn. Kindergärten und Schulen fußläufig erreichbar.

Infrastruktur:

Apotheke, Lebensmittel-Discount, Allgemeinmediziner, Kindergarten, Grundschule, Hauptschule, Realschule, Gymnasium, Gesamtschule, Öffentliche Verkehrsmittel

Exposé - Galerie



Wohn-Essbereich



Wohn-Essbereich

Exposé - Galerie



Wohn-Essbereich



offene Einbauküche

Exposé - Galerie



Kinderzimmer/Büro



Kinderzimmer

Exposé - Galerie



Schlafzimmer



Flur

Exposé - Galerie



Bad/WC



Bad/WC

Exposé - Galerie



Bad/WC



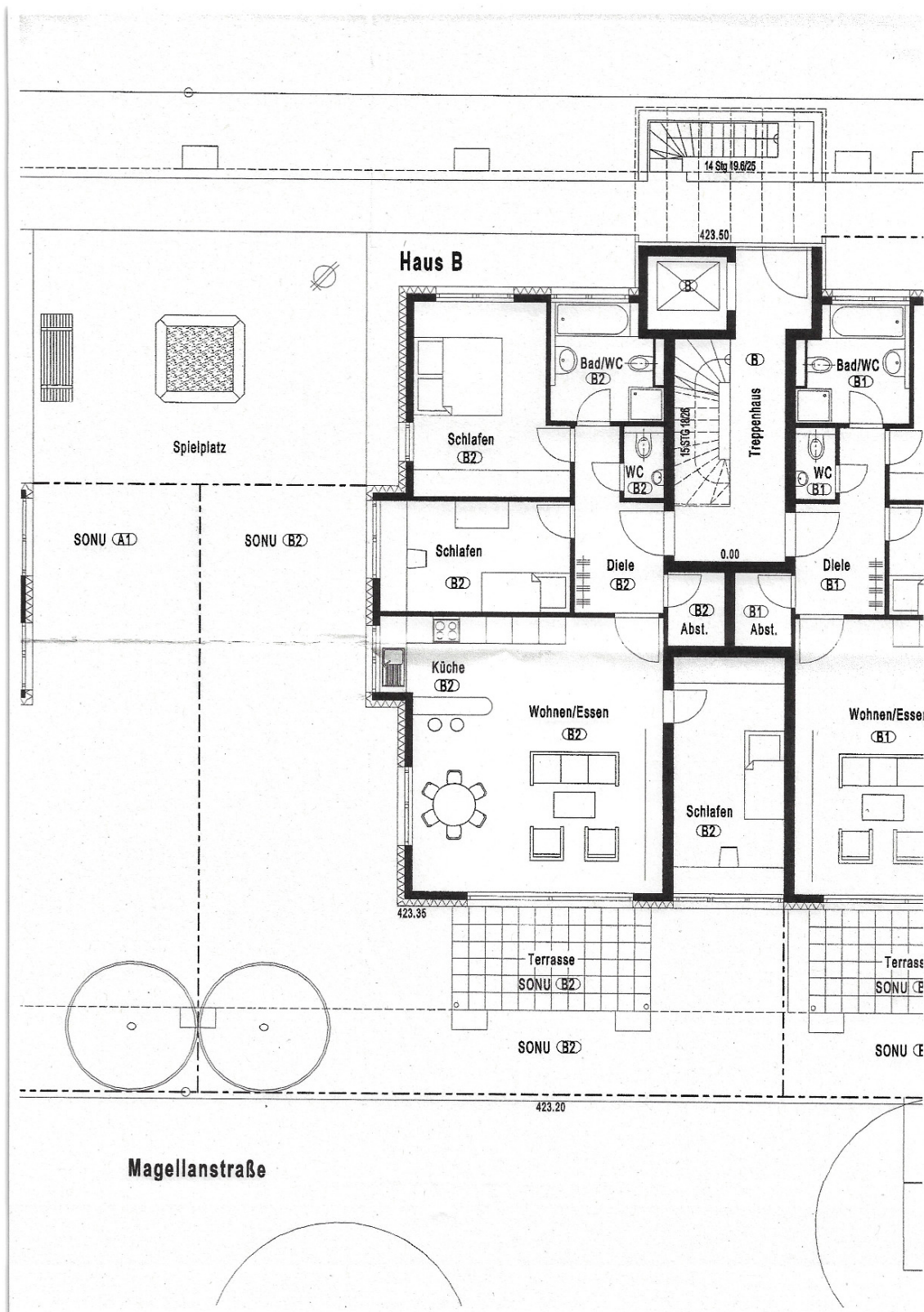
Terrasse

Exposé - Galerie

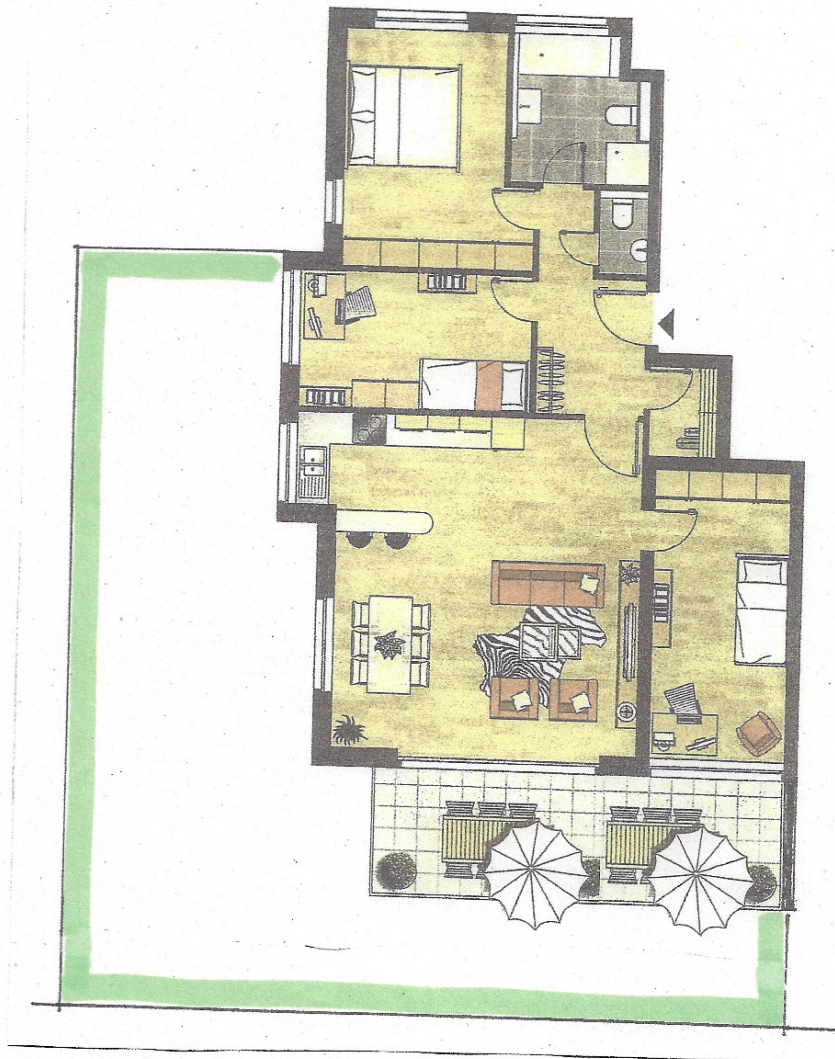


Garten

Exposé - Grundrisse



Exposé - Grundrisse



Diele	6,82	m ²
WC	1,44	m ²
Bad	6,10	m ²
Abstellraum	2,09	m ²
Schlafen 1	14,07	m ²
Schlafen 2	10,77	m ²
Schlafen 3	13,22	m ²
Wohnen, Essen, Kochen	36,26	m ²

+ Terrasse ca. 17,5 m² real