

Exposé

Wohnung in Halle

3-Raum-Wohnung im Paulus-Viertel in der Nähe des Wasserturms



Objekt-Nr. OM-469198

Wohnung

Vermietung: **650 € + NK**

Ansprechpartner:
susanne Bachmeier

Paracelsusstr. 5a
06114 Halle
Sachsen-Anhalt
Deutschland

Baujahr	1908	Summe Nebenkosten	330 €
Etagen	4	Mietsicherheit	1.950 €
Zimmer	3,00	Übernahme	sofort
Wohnfläche	88,00 m ²	Schlafzimmer	2
Nutzfläche	92,00 m ²	Badezimmer	1
Energieträger	Fernwärme	Etage	2. OG
Nebenkosten	200 €	Heizung	Zentralheizung
Heizkosten	130 €		

Exposé - Beschreibung

Objektbeschreibung

In einem Altbau von 1908 wird diese renovierte 3-Raum-Wohnung im 2. Stock vermietet. Dieses Haus beeindruckt bereits auf den ersten Blick mit seiner prachtvollen, stuckverzierten Fassade – ein stilvolles Relikt aus der Gründerzeit.

Das Mehrfamilienhaus wird zuverlässig durch einen Hausmeisterdienst betreut, der sich um die Haus- und Außenreinigung kümmert.

Die Wohnung verfügt über einen Flur, von dem aus das Bad und die Küche abgehen. Von der hellen Küche aus wird das Wohnzimmer und das zweite Zimmer betreten. Das Schlafzimmer liegt am Ende der Wohnung.

Alle Fenster der Wohnung und der West-Balkon gehen in den ruhigen Innenhof

Das Badezimmer wurde renoviert. Hell und modern kann man hier in Ruhe morgens wach werden.

Alle Maße sind ca. Maße und können abweichen.

Ausstattung

Diese moderne 2-Raum-Wohnung bietet eine gute Ausstattung. Die Räume, die Küche und der Flur sind mit pflegeleichtem Laminatboden gestaltet. Das Badezimmer ist gefliest.

Die Küche mit Fenster bietet ideale Bedingungen für Hobbyköche, und das Bad ist ausgestattet mit einem Waschtisch, Toilette, Badewanne und Dusche.

Der Balkon geht nach Westen in den ruhigen Innenhof.

Alle Wände sind mit weißer Raufasertapete versehen und schaffen eine freundliche, zeitlose Wohnatmosphäre.

Falls sie eine Einbauküche wünschen, würden wir für einen monatlichen Aufpreis von 50.— Euro eine Einbauküche einbauen.

Fußboden:

Fliesen, Vinyl / PVC

Weitere Ausstattung:

Balkon, Keller, Vollbad, Duschbad

Sonstiges

Impressum:

Biehler GmbH

Mohrstr. 3

80939 München

Tel: 089 322 8297 E-Mail: info@hv-biehler.de

HRB: 183422 Amtsgericht München

Geschäftsführer: Susanne Bachmeier

Lage

Die Paracelsusstraße befindet sich in attraktiver Lage im beliebten Paulusviertel von Halle (Saale), einem der gefragtesten Wohnviertel der Stadt. Geprägt von eindrucksvoller Gründerzeitarchitektur, begrünten Straßenzügen und einer gewachsenen Infrastruktur verbindet das Viertel urbanes Leben mit einer angenehmen Wohnatmosphäre.

Zahlreiche Einkaufsmöglichkeiten, Bäckereien, Cafés, Restaurants sowie Ärzte und Apotheken befinden sich in unmittelbarer Umgebung und sind bequem zu Fuß erreichbar. Auch Kindergärten, Schulen und Einrichtungen der Martin-Luther-Universität sind nur wenige Minuten entfernt.

Die Anbindung an den öffentlichen Nahverkehr ist hervorragend. Straßenbahn- und Bushaltestellen befinden sich in direkter Nähe und ermöglichen eine schnelle Verbindung in die Innenstadt, zum Hauptbahnhof sowie in alle weiteren Stadtteile. Auch mit dem Auto sind die wichtigsten Verkehrsachsen der Stadt zügig erreichbar.

Besonders attraktiv ist die Nähe zu zahlreichen Grün- und Erholungsflächen. Die historische Pauluskirche, der nahegelegene Stadtpark sowie die Saale mit ihren weitläufigen Uferbereichen laden zu Spaziergängen, sportlichen Aktivitäten und entspannten Stunden im Freien ein. Die Kombination aus urbaner Infrastruktur, kulturellem Angebot und hoher Wohnqualität macht diese Lage zu einer der beliebtesten Adressen Halles.

Nur einen Katzensprung entfernt liegt das charmante Zentrum der Händelstadt Halle mit der imposanten Silhouette der „Fünf Türme“, vielen kleinen Boutiquen und gastronomischen Highlights entlang des Boulevards. Die Thomasiusstraße selbst wurde 2018/2019 umfassend saniert und präsentiert sich heute als attraktive Allee – ein perfekter Ort, um stilvolles Wohnen mit urbanem Leben zu verbinden.

Infrastruktur:

Apotheke, Lebensmittel-Discount, Allgemeinmediziner, Kindergarten, Grundschule, Hauptschule, Realschule, Gymnasium, Gesamtschule, Öffentliche Verkehrsmittel

Exposé - Energieausweis

Energieausweistyp	Verbrauchsausweis
Erstellungsdatum	bis 30. April 2014
Energieverbrauchskennwert	199,00 kWh/(m ² a)
Warmwasser enthalten	Ja



Exposé - Galerie



Küche

Exposé - Galerie



Schlafzimmer



Zimmer

Exposé - Galerie



Balkon



Bad mit Badewanne und Dusche

Exposé - Galerie



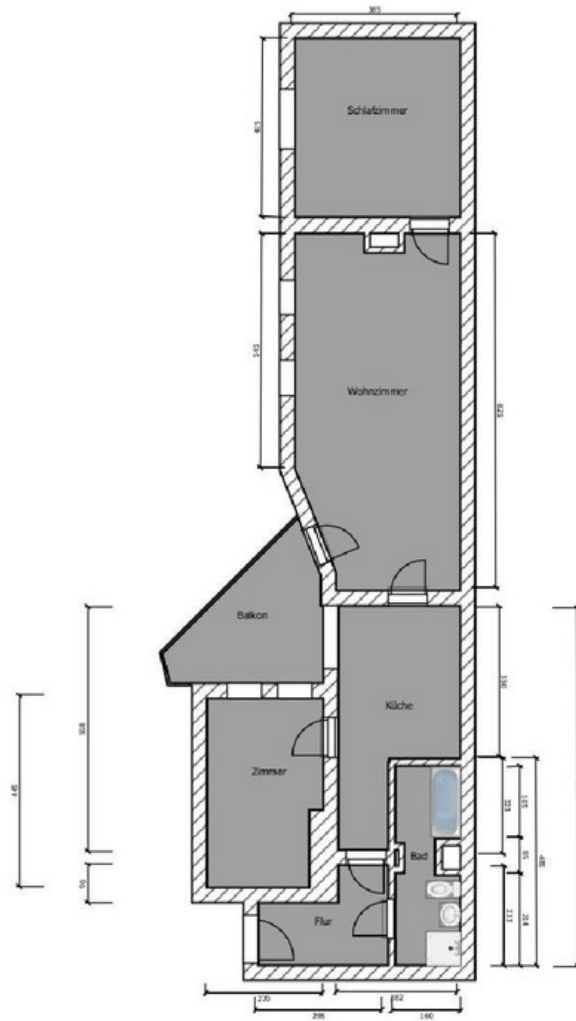
Bad mit Badewann und Dusche



Eingangstüre

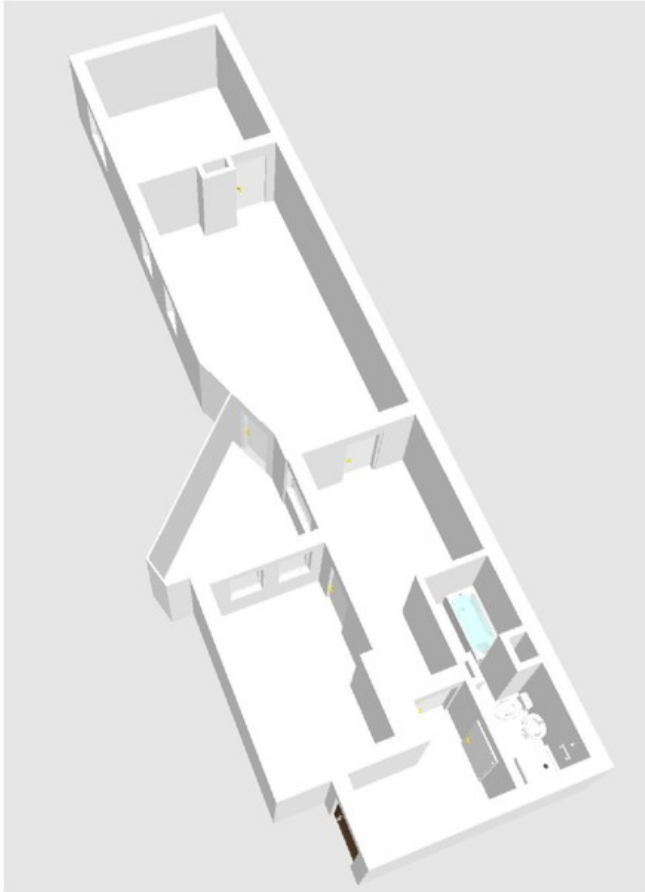
Exposé - Grundrisse

Grundriss Paracelsusstr. 5a, Wohnung rechts (von Straße aus)
(angegebene Bemaßungen sind nur ungefähre Werte)



Grundriss mit ca. Maßen

Exposé - Grundrisse



3-D-Ansicht