

Exposé

Dachgeschosswohnung in Essen

Helle 3,5-Zimmer-Dachgeschosswohnung in Essen- Bedingrade



Objekt-Nr. OM-469177

Dachgeschosswohnung

Vermietung: **600 € + NK**

Schloßstr. 317
45359 Essen
Nordrhein-Westfalen
Deutschland

Baujahr	1971	Mietsicherheit	1.800 €
Zimmer	3,50	Übernahme	ab Datum
Wohnfläche	60,00 m ²	Übernahmedatum	01.10.2026
Nebenkosten	150 €	Etage	2. OG
Heizkosten	100 €	Heizung	Zentralheizung
Summe Nebenkosten	250 €		

Exposé - Beschreibung

Objektbeschreibung

In der Schloßstraße 317, 45359 Essen, wird ab dem 01.10. eine gemütliche Dachgeschosswohnung vermietet.

Die Wohnung verfügt über ca. 60 m² Wohnfläche und bietet 3,5 Zimmer. Sie eignet sich gut für Singles, Paare oder eine kleine Familie. Durch die Lage im Dachgeschoss entsteht eine ruhige Wohnatmosphäre mit angenehmer Privatsphäre.

Die Raumaufteilung bietet vielseitige Möglichkeiten, zum Beispiel für Wohnen, Schlafen, Arbeiten oder ein Kinderzimmer. Die Wohnung befindet sich in einem gepflegten Haus in gut angebundener Lage.

Eckdaten:

Adresse: Schloßstraße 317, 45359 Essen

Wohnungstyp: Dachgeschosswohnung

Wohnfläche: ca. 60 m²

Zimmer: 3,5

Verfügbar ab: 01.10.

Geeignet für Singles, Paare oder kleine Familien

Einkaufsmöglichkeiten, öffentliche Verkehrsmittel und Einrichtungen des täglichen Bedarfs befinden sich in erreichbarer Nähe.

Bei Interesse freuen wir uns über eine kurze Nachricht mit Angaben zu Ihrer Person, Haushaltsgröße, Berufstätigkeit und gewünschtem Einzugstermin.

Lage

Die Wohnung befindet sich in der Schloßstraße 317 in 45359 Essen-Bedingrade, einem ruhigen und gewachsenen Wohnumfeld im Essener Nordwesten. Bedingrade gilt als familienfreundlicher Stadtteil mit angenehmer Wohnatmosphäre und guter Anbindung an den Stadtteil Borbeck.

Einkaufsmöglichkeiten, Bäckereien, Apotheken, Ärzte sowie weitere Einrichtungen des täglichen Bedarfs sind in der näheren Umgebung vorhanden. Auch Schulen, Kindergärten und Grünflächen befinden sich im Umfeld und machen die Lage besonders attraktiv für Paare, kleine Familien und Berufstätige.

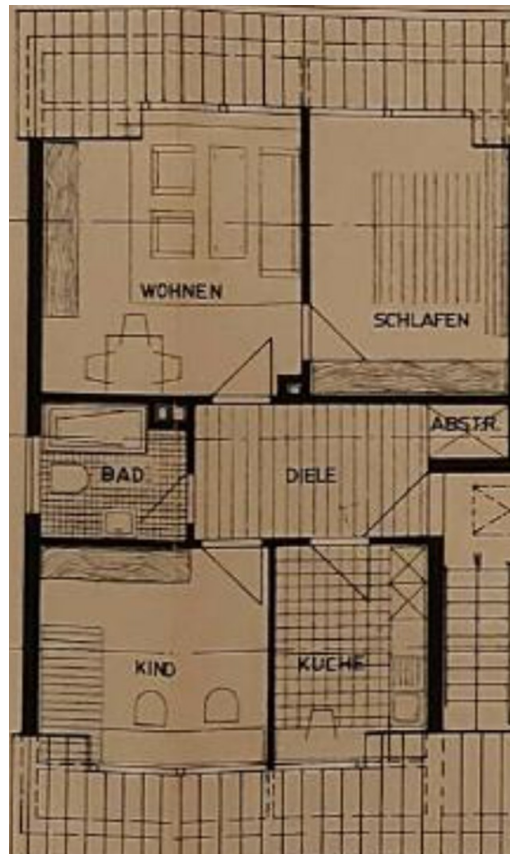
Die Anbindung an den öffentlichen Nahverkehr ist gut: Über den Bereich Essen-Borbeck bestehen Bus-, Bahn- und S-Bahn-Verbindungen in Richtung Essener Innenstadt und umliegende Stadtteile. Fahrplaninformationen laufen über VRR/Ruhrbahn und den Bahnhof Essen-Borbeck.

Mit dem Auto sind die umliegenden Stadtteile sowie die Essener Innenstadt ebenfalls gut erreichbar. Insgesamt verbindet die Lage ruhiges Wohnen mit einer praktischen Infrastruktur für den Alltag.

Exposé - Energieausweis

Energieausweistyp	Verbrauchsausweis
Erstellungsdatum	ab 1. Mai 2014
Endenergieverbrauch	149,00 kWh/(m²a)
Energieeffizienzklasse	E

Exposé - Galerie



Grundriss