

Exposé

Wohnung in Oldenburg (Oldenburg)

Exklusive 3-Zimmer-Neubauwohnung in begerter Lage von Oldenburg



Objekt-Nr. OM-469176

Wohnung

Verkauf: **598.000 €**

Ansprechpartner:
Roland Hoff

26131 Oldenburg (Oldenburg)
Niedersachsen
Deutschland

Zimmer	3,00	Übernahme	sofort
Wohnfläche	124,00 m ²	Zustand	Neuwertig

Exposé - Beschreibung

Objektbeschreibung

Diese hochwertige 3-Zimmer-Obergeschosswohnung befindet sich in ruhiger und gleichzeitig zentraler Lage in der Scharnhorststrasse im beliebten Oldenburger Stadtteil Bloherfelde / Eversten. Die moderne Neubauwohnung überzeugt durch eine durchdachte Raumaufteilung, Barrierefreiheit, gehobene Ausstattung und ein großzügiges Wohngefühl.

Auf ca. 124 m² Wohnfläche erwartet Sie ein heller Wohn- und Essbereich mit offener Küche und direktem Zugang zum großen Balkon. Zwei gut geschnittene Schlafzimmer, ein modernes Badezimmer mit Badewanne und separater Dusche sowie ein zusätzliches Gäste-WC bieten hohen Wohnkomfort. Ergänzt wird das Angebot durch einen Hauswirtschaftsraum, Fußbodenheizung in allen Räumen sowie einen PKW-Stellplatz.

Die Wohnung befindet sich in einem energieeffizienten KfW-55-EE Neubau mit moderner Luft-Wasser-Wärmepumpe, einer Solaranlage und überzeugt durch niedrige Energiekosten sowie zeitgemäße Bauweise.

Bei Interesse freuen wir uns auf Ihre Kontaktaufnahme.

Ausstattung

großzügiger Balkon

offene neuwertige Küche

Fußbodenheizung

Hochwertiger Parkettboden

modernes Bad + Gäste-WC mit Dusche

Hauswirtschaftsraum

Personenaufzug

Barrierefrei

PKW-Stellplatz

KfW-55-EE

begehrte Lage in Oldenburg-Bloherfelde

Fußboden:
Parkett

Lage

Eversten, 26131 Oldenburg (Oldenburg)

Vollständige Adresse vom Anbietenden erhalten

Die Wohnung befindet sich im Stadtteil Bloherfelde / Eversten in Oldenburg.

Die Lage verbindet ruhiges Wohnen mit hervorragender Infrastruktur: Einkaufsmöglichkeiten, Schulen, Kindergärten, Sportvereine und die Universität befinden sich in unmittelbarer Nähe. Die Oldenburger Innenstadt ist schnell erreichbar.

Der Stadtteil verfügt über eine gute Anbindung an den öffentlichen Nahverkehr durch die Buslinien 310 und 330.

In der Nachbarschaft finden sich zahlreiche Grünflächen und Spielplätze.

Exposé - Galerie



Balkon



Wohnzimmer

Exposé - Galerie



Wohnzimmer



Küche

Exposé - Galerie



Schlafzimmer



Schlafzimmer

Exposé - Galerie



Badezimmer



Badezimmer

Exposé - Galerie



Gästezimmer / Arbeitszimmer



Gästezimmer / Arbeitszimmer

Exposé - Galerie



Gästezimmer / Arbeitszimmer



Flur

Exposé - Galerie



Flur



Gäste WC



Abstellraum

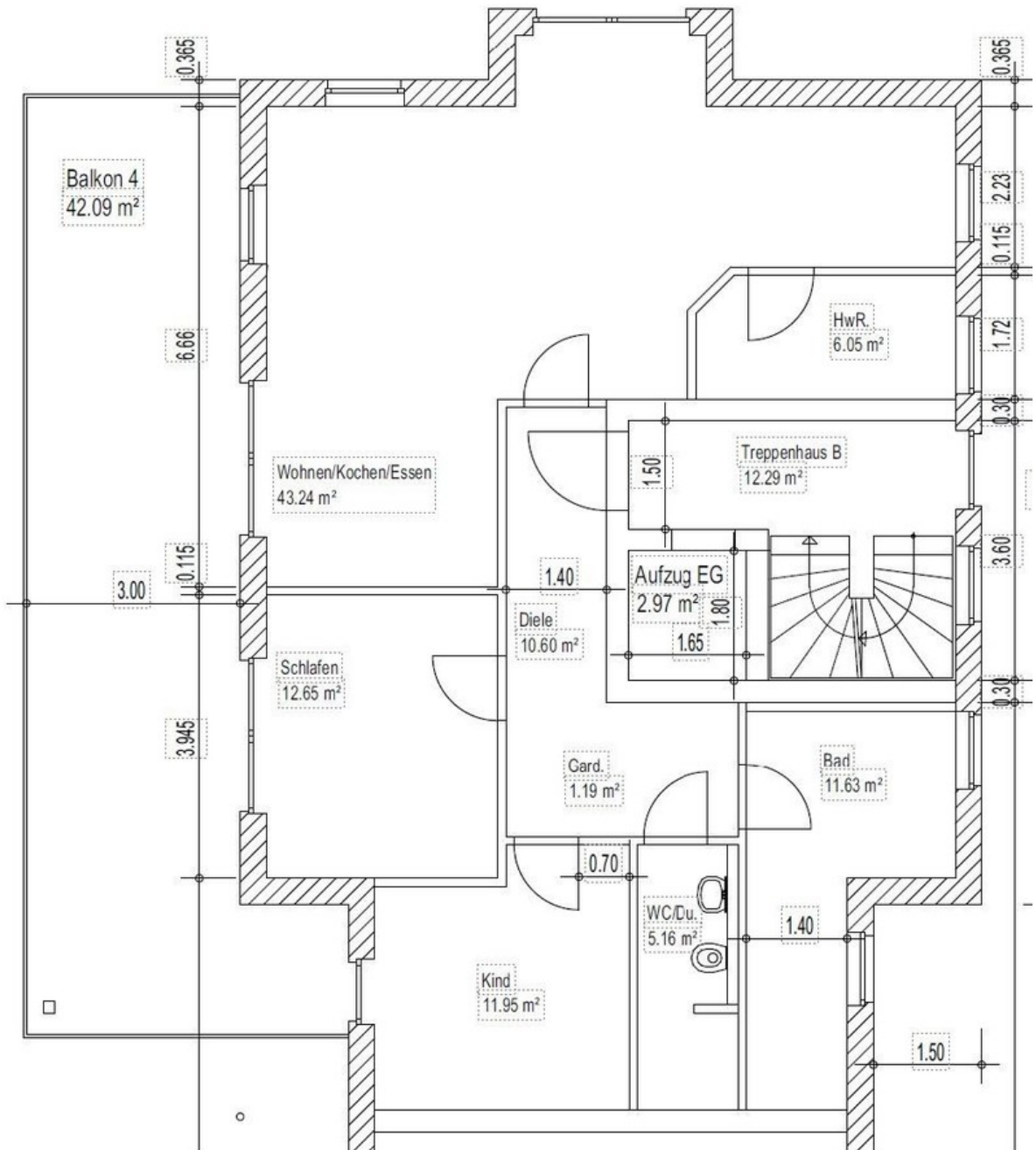
Exposé - Galerie



Von Oben

Exposé - Grundrisse

Wohnung 4 = 102,47 qm + Balkon = 42,09 qm/2 = 123,52 qr



Grundriss

