

Exposé

Wohnung in Hildesheim

Radfahrerstrasse am Stadttheater, mit Dachterrasse



Objekt-Nr. OM-469153

Wohnung

Vermietung: **1.500 € + NK**

31141 Hildesheim
Niedersachsen
Deutschland

Zimmer	4,00
Wohnfläche	135,00 m ²
Nebenkosten	150 €
Heizkosten	150 €

Mietsicherheit	4.500 €
Übernahme	Nach Vereinbarung
Etage	2. OG

Exposé - Beschreibung

Objektbeschreibung

Bilderfolge entsprechend dem Grundriss im Uhrzeigersinn.

Die Wohnung erstreckt sich über zwei Ebenen im 2.OG plus im Atelier darüber (Maisonette).

Anfragen nur mit Angaben zum Beruf, zur Person sowie mit Rückruf-Telefonnummer.

Ausstattung

Weitere Ausstattung:

Balkon, Terrasse, Keller, Dachterrasse

Exposé - Galerie



Wohnung



Strassenansicht

Exposé - Galerie



Flur



Flur mit Aufgang Atelier

Exposé - Galerie



Bad



Zimmer I

Exposé - Galerie



Zimmer I



Zimmer I

Exposé - Galerie



Küche (Einrichtungsbeispiel)



Zimmer II

Exposé - Galerie



Zimmer II



Zimmer III

Exposé - Galerie



Zimmer III



Zimmer III

Exposé - Galerie



Atelier ca. 35qm Wohnfläche



Atelier 10.30m x 6,00 x 3,05

Exposé - Galerie



Atelier 10.30m x 6,00 x 3,05



Atelier 10.30m x 6,00 x 3,05

Exposé - Galerie



Atelier zu Dachterrasse



Dachterrasse

Exposé - Galerie



Ausblick Dachterrasse



Ausblick Dachterrasse

Exposé - Galerie

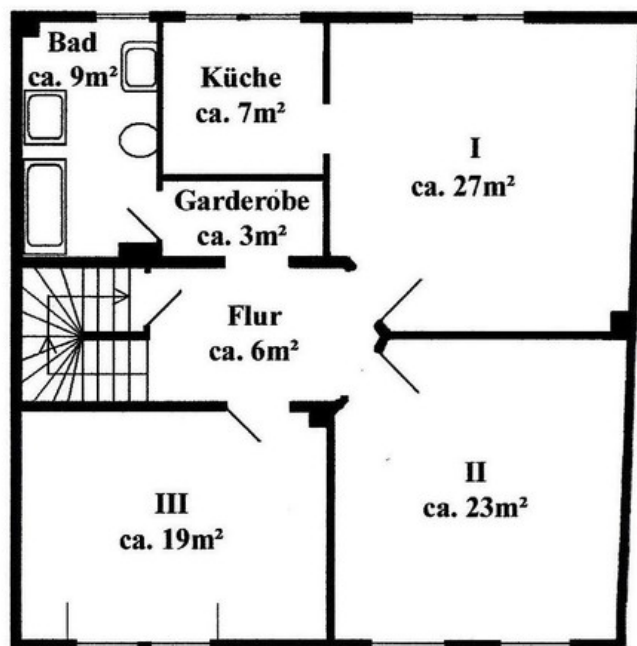


Ausblick Dachterrasse



Keller

Exposé - Grundrisse



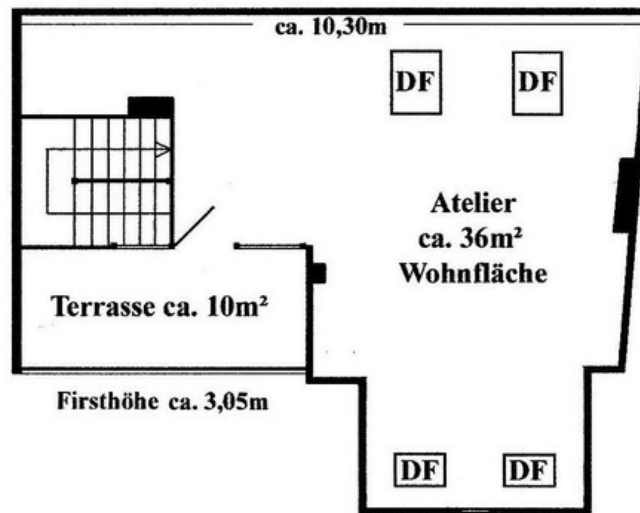
Raumhöhen ca. 2,65m

Vorgarten

Dachgeschoß Maisonette, ca. 135m²
untere Etage / 2.OG , ca. 94m²

Grundriss untere Ebene

Exposé - Grundrisse



Vorgarten

**Dachgeschoß Maisonette, ca. 135m²
obere Etage (ca. 70m² Grundfläche)**

Grundriss Atelier oben