

Exposé

Halle in Esslingen Altbach

Halle Werkstatt Lager



Objekt-Nr. OM-469132

Halle

Vermietung: **3.500 € + NK**

Esslingerstr. 18
73776 Esslingen Altbach
Baden-Württemberg
Deutschland

Baujahr	1980	Übernahme	sofort
Etagen	2	Zustand	gepflegt
Energieträger	Öl	Etage	Erdgeschoss
Nebenkosten	300 €	Gesamtfläche	400,00 m ²
Heizkosten	300 €	Lager-/Prod.fläches	400,00 m ²
Summe Nebenkosten	600 €	Heizung	Zentralheizung
Mietsicherheit	9.000 €		

Exposé - Beschreibung

Objektbeschreibung

Gewerbehalle mit zusätzlicher Nutzfläche und optionalen Büroeinheiten

Zur Vermietung steht eine vielseitig nutzbare Gewerbeeinheit mit einer Gesamtfläche von ca. 400 m².

Die Einheit gliedert sich in:

ca. 200 m² Hallenfläche im Erdgeschoss

ca. 200 m² darüberliegende Nutzfläche

Lastenaufzug vorhanden.

Sämtliche Flächen sind vollständig klimatisiert und bieten damit ganzjährig angenehme Arbeitsbedingungen. Die räumliche Aufteilung eignet sich insbesondere für Unternehmen, die Hallen-, Lager-, Produktions-, Ausstellungs- oder Arbeitsflächen mit zusätzlicher Nutzfläche kombinieren möchten.

Je nach individuellem Flächenbedarf besteht darüber hinaus die Möglichkeit, weitere separate Büroeinheiten innerhalb des Gebäudes anzumieten. Dadurch kann die Gewerbeeinheit flexibel erweitert und an die betrieblichen Anforderungen des Mieters angepasst werden.

Die Einheit steht ab sofort zur Verfügung.

Eckdaten

Gesamtfläche: ca. 400 m²

Hallenfläche: ca. 200 m²

Zusätzliche Nutzfläche: ca. 200 m²

Klimatisierung: vollständig vorhanden

Büroflächen: optional zusätzlich anmietbar

Verfügbarkeit: ab sofort

Geeignet unter anderem für

Lager und Logistik, leichte Produktion, Werkstatt, Ausstellung, Handel, Dienstleistungsunternehmen sowie Unternehmen mit kombiniertem Hallen- und Büroflächenbedarf.

Besichtigungen sind nach vorheriger Terminvereinbarung möglich.

Ausstattung

Aufzug

Klimaanlage

Elektrisches Sektionaltor

Weitere Ausstattung:

Aufzug

Lage

Das Gewerbeobjekt befindet sich in der Esslinger Straße 18 in Altbach und ist verkehrsgünstig im Gewerbegebiet gelegen. Die umliegenden Städte Esslingen, Plochingen und Stuttgart sind gut erreichbar. Auch die Anbindung an die B10 sowie an den öffentlichen Nahverkehr ist günstig.

Infrastruktur:

Apotheke, Lebensmittel-Discount, Allgemeinmediziner, Kindergarten, Grundschule, Hauptschule, Realschule, Gymnasium, Gesamtschule, Öffentliche Verkehrsmittel

Exposé - Energieausweis

Energieausweistyp	Verbrauchsausweis
Erstellungsdatum	ab 1. Mai 2014
Endenergieverbrauch Strom	19,80 kWh/(m ² a)
Endenergieverbrauch Wärme	133,70 kWh/(m ² a)

Exposé - Galerie



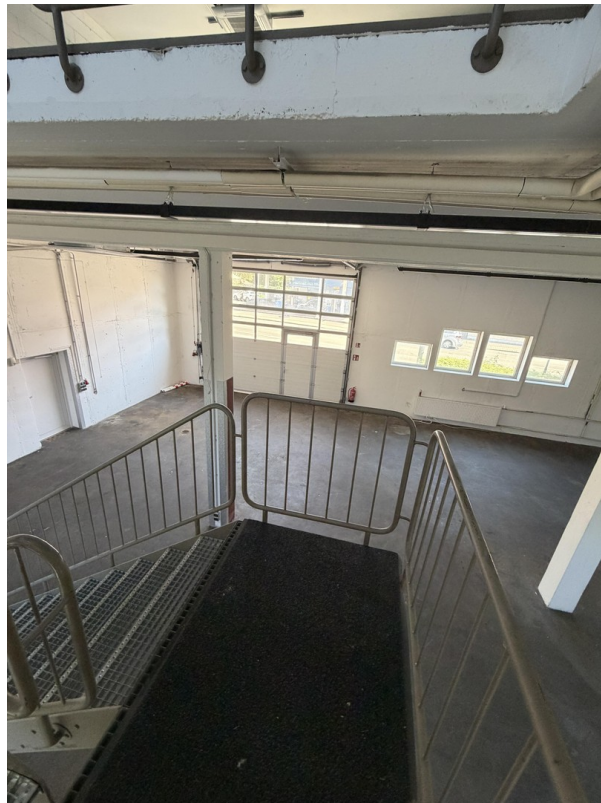
Exposé - Galerie



Exposé - Galerie



Exposé - Galerie



Exposé - Galerie



Exposé - Galerie



Exposé - Galerie



Exposé - Galerie



Optional anmietbar



Optional anmietbar

Exposé - Galerie



Optional anmietbar



Optional anmietbar

Exposé - Galerie



Optional anmietbar



Optional anmietbar

Exposé - Galerie



Optional anmietbar



Optional anmietbar

Exposé - Galerie



Optional anmietbar



Optional anmietbar

Exposé - Galerie



Optional anmietbar



Optional anmietbar

Exposé - Galerie



Optional anmietbar



Optional anmietbar

Exposé - Galerie



Optional anmietbar



Optional anmietbar

Exposé - Galerie



Optional anmietbar



Optional anmietbar

Exposé - Galerie



Optional anmietbar