

Exposé

Wohnung in Singen

Schnucklige Wohnung im Zentrum von Singen



Objekt-Nr. OM-469023

Wohnung

Vermietung: **580 € + NK**

Ansprechpartner:
Heidi Braun

Höristraße 4
78224 Singen
Baden-Württemberg
Deutschland

Baujahr	1965	Übernahme	ab Datum
Etagen	4	Übernahmedatum	01.08.2026
Zimmer	1,00	Zustand	gepflegt
Wohnfläche	30,00 m ²	Badezimmer	1
Energieträger	Öl	Etage	1. OG
Summe Nebenkosten	160 €	Heizung	Zentralheizung

Exposé - Beschreibung

Objektbeschreibung

Die Wohnung in der Hörstraße 4 präsentiert sich als eine schnucklige, charmante Wohneinheit mit behaglicher Atmosphäre und idealer Lage. Durch die zentrale Position innerhalb Singens profitieren zukünftige Bewohnerinnen und Bewohner von kurzen Wegen und einer hervorragenden Infrastruktur.

Nur 500 Meter trennen das Objekt vom Bahnhof Singen sowie dem beliebten Einkaufszentrum Cano. Damit sind sowohl optimale Verkehrsanbindungen als auch vielfältige Einkaufs- und Freizeitmöglichkeiten bequem zu Fuß erreichbar.

Ausstattung

Die Wohnung überzeugt durch einen sehr gut geschnittenen Grundriss, der eine angenehme Wohnatmosphäre schafft und den vorhandenen Raum optimal nutzt. Die neue Einbauküche ist großzügig gestaltet und wird durch einen weiten Flurbereich ergänzt, der zusätzlichen Stauraum ermöglicht und den Eingangsbereich offen und einladend wirken lässt.

In der Küche befindet sich zudem eine praktische Nische, die ideal als Stellplatz für die Waschmaschine genutzt werden kann und gleichzeitig Abstellfläche für Haushaltsutensilien bietet. Das Badezimmer ist modern gehalten und mit einer komfortablen Dusche ausgestattet.

Das Wohn-/Schlafzimmer bildet das Herzstück der Wohnung: Eine große Fensterfront sorgt für viel Tageslicht und verleiht dem Raum eine helle, freundliche Atmosphäre – perfekt für ein angenehmes Wohngefühl.

Fußboden:

Laminat, Fliesen, Vinyl / PVC

Weitere Ausstattung:

Aufzug

Sonstiges

Ein persönlicher Speicherraum im Dachgeschoß bietet Abstellfläche.

Bild Wohnzimmer wurde mit KI erstellt

Lage

Die Umgebung bietet alles, was für den täglichen Bedarf wichtig ist: Supermärkte, Bäckereien, Apotheken, Ärzte und Sportanlagen befinden sich in unmittelbarer Nähe. Trotz der urbanen Lage bleibt das Wohnumfeld angenehm ruhig und ausgeglichen – ideal für Menschen, die kurze Wege und eine gute Versorgung schätzen.

Infrastruktur:

Apotheke, Lebensmittel-Discount, Allgemeinmediziner, Kindergarten, Grundschule, Hauptschule, Realschule, Gymnasium, Gesamtschule, Öffentliche Verkehrsmittel

Exposé - Energieausweis

Energieausweistyp	Bedarfsausweis
Erstellungsdatum	bis 30. April 2014
Endenergiebedarf	160,00 kWh/(m ² a)

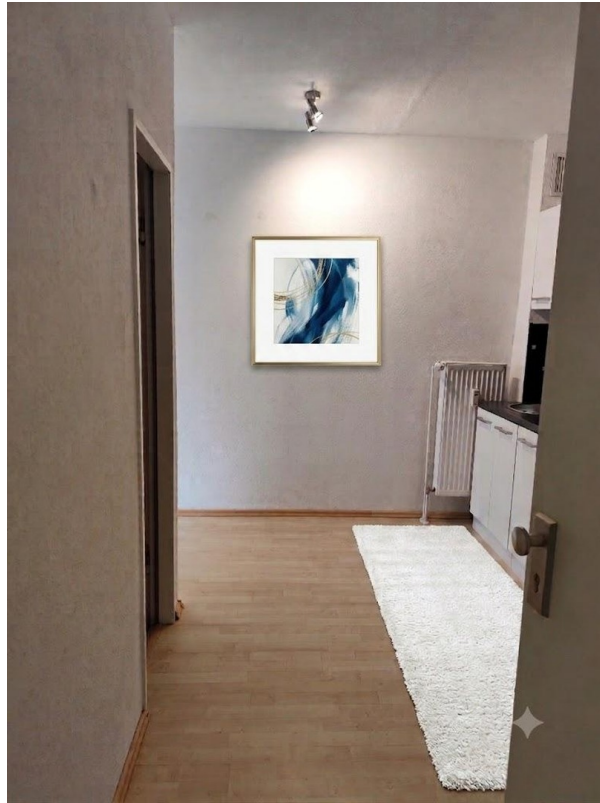


Exposé - Galerie



Küche

Exposé - Galerie



Flur



Badezimmer

Exposé - Galerie



Badezimmer



Aussicht

Exposé - Galerie



Hausansicht



Umgebung

Exposé - Galerie



Umgebung