

Exposé

Wohnung in München

ab 01.08. möblierte 2-Zimmer-Mietwohnung in München-Perlach



Objekt-Nr. OM-469019

Wohnung

Vermietung: **1.310 € + NK**

Ansprechpartner:
edira Projektmanagement GmbH

Stümpflingstraße 5
81549 München
Bayern
Deutschland

Baujahr	2023	Mietsicherheit	3.930 €
Etagen	3	Übernahme	ab Datum
Zimmer	2,00	Übernahmedatum	01.08.2026
Wohnfläche	40,00 m ²	Zustand	Neuwertig
Nutzfläche	3,48 m ²	Schlafzimmer	1
Energieträger	Strom	Badezimmer	1
Nebenkosten	120 €	Etage	3. OG
Heizkosten	60 €	Tiefgaragenplätze	1
Summe Nebenkosten	180 €	Heizung	Zentralheizung
Miete Garage/Stellpl.	85 €		

Exposé - Beschreibung

Objektbeschreibung

Zur Vermietung steht diese 2-Zimmer-Neubau-Wohnung in München-Perlach im Angebot.

Im Mietpreis ist die komplette Möblierung inkl. eines TG-Stellplatzes enthalten (Wert 85,00 €).

Insgesamt befinden sich in diesem kleinen Mehrfamilienhaus nur 22 Wohnungen.

Ruhige Neubauwohnung ab dem 01.08.2026 zu vermieten.

Möchten Sie der/die neuen Mieter werden, schicken Sie uns einfach Ihre Anfrage.

Ausstattung

vollständige Küchenzeile mit Kühlschrank, Spülmaschine, Backofen, Ceran-Kochfeld, Dunstabzugshaube.....TV, Tisch mit zwei Stühlen, Kleiderschrank, Bett 200*140, kleiner Garderobenschrank, bodentiefe Dusche.....usw.

Fußboden:

Laminat, Fliesen

Weitere Ausstattung:

Garten, Keller, Aufzug, Duschbad, Einbauküche, Barrierefrei

Sonstiges

Info: Anzahl Etagen: 3

Schauen Sie gerne auf [edira-blue.com/mietwohnungen-muenchen](https://www.edira-blue.com/mietwohnungen-muenchen) vorbei für weitere Informationen und Angebote.

Lage

Die Umgebung punktet mit typischen Gegebenheiten. Freizeitmöglichkeiten laden zur Erholung und zu Aktivitäten ein. Der Perlacher Forst ist gut erreichbar gelegen.

ÖPNV in der Nähe.

Nächstes Einkaufszentrum, sowie S-Bahn-Anschluss 17 Gehminuten/ 1 km entfernt.

Geheizt wird über eine Zentralheizung und durch den Fernwärmeanschluß der Stadtwerke München.

Fußbodenheizung usw.

Infrastruktur:

Apotheke, Lebensmittel-Discount, Allgemeinmediziner, Kindergarten, Grundschule, Hauptschule, Realschule, Gymnasium, Öffentliche Verkehrsmittel

Exposé - Energieausweis

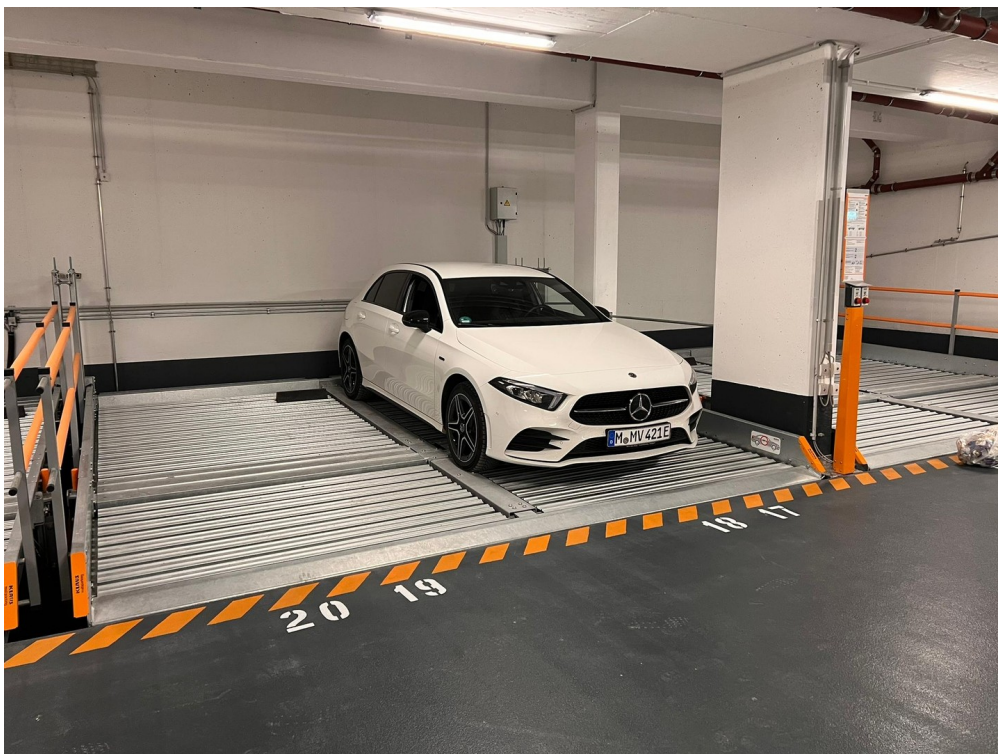
Energieausweistyp	Bedarfsausweis
Erstellungsdatum	ab 1. Mai 2014
Endenergiebedarf	59,40 kWh/(m ² a)
Energieeffizienzklasse	B



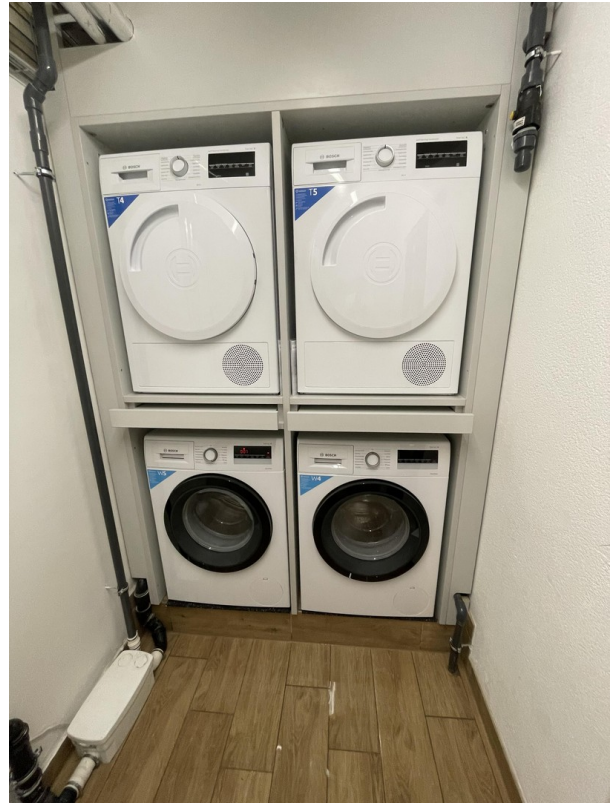
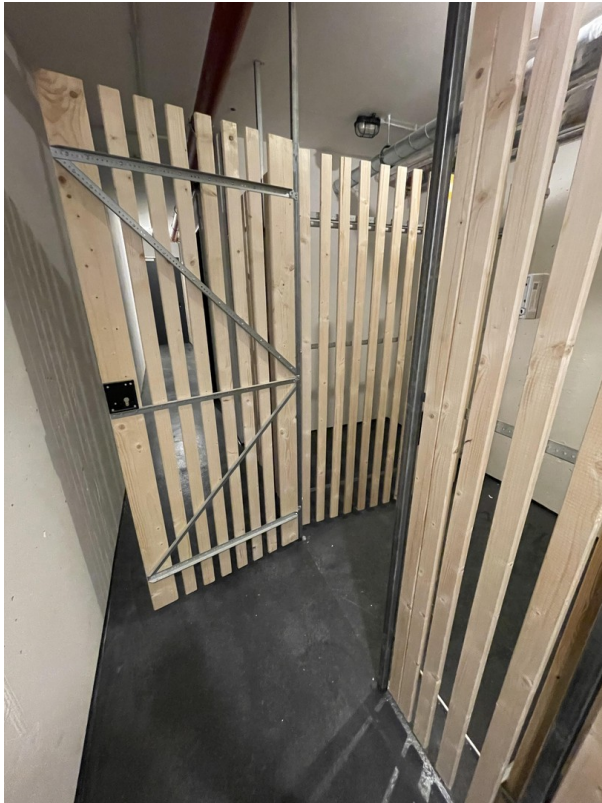
Exposé - Galerie



Exposé - Galerie



Exposé - Galerie



Exposé - Galerie



Exposé - Galerie



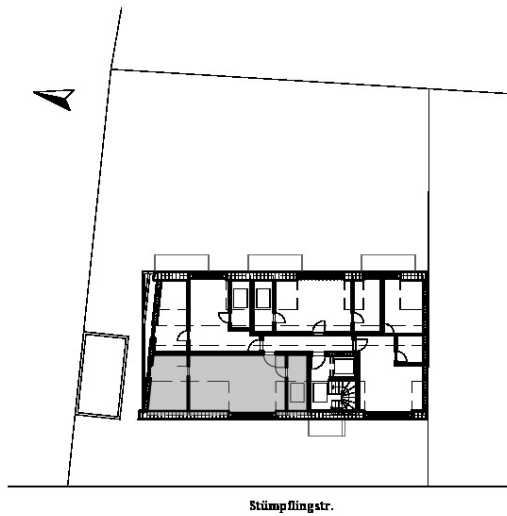
Exposé - Galerie



Exposé - Grundrisse

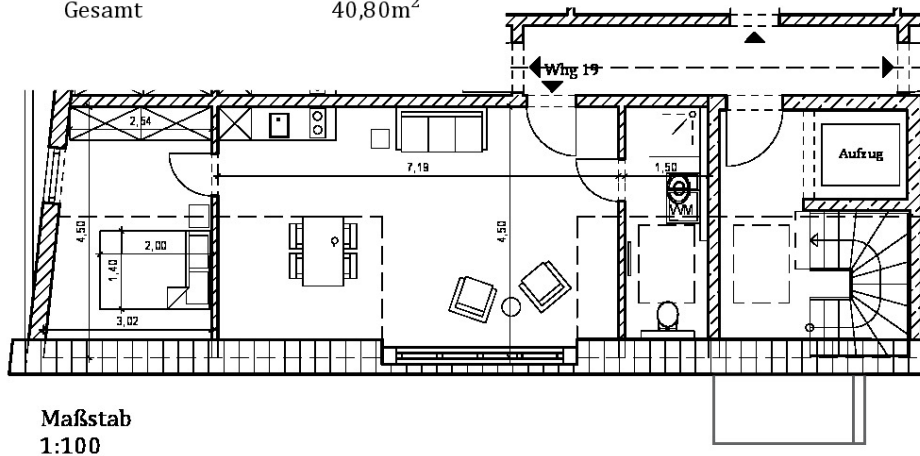
Stümpflingstr. 5

Whg 19 - DG | 2 Zi.-Whg.



Wohnen Kochen	27,46m ²
Schlafen	8,62m ²
Bad	4,72m ²

Gesamt 40,80m²



(Hinweis: Flächen- und Maßangaben gelten nicht als zugesicherte Eigenschaft.
Das dargestellte Mobiliar ist nicht Mietgegenstand und dient nur zur Veranschaulichung)

15.04.2021