

Exposé

Dachgeschosswohnung in Ipsheim

2 - Zimmer Dachwohnung Ipsheim



Objekt-Nr. **OM-468959**

Dachgeschosswohnung

Vermietung: **570 € + NK**

Ansprechpartner:
Ingrid Tittel

91472 Ipsheim
Bayern
Deutschland

Baujahr	1996	Mietsicherheit	1.710 €
Etagen	3	Übernahme	ab Datum
Zimmer	2,00	Übernahmedatum	01.09.2026
Wohnfläche	70,00 m ²	Zustand	gepflegt
Energieträger	Öl	Schlafzimmer	1
Nebenkosten	80 €	Badezimmer	1
Heizkosten	80 €	Stellplätze	1
Summe Nebenkosten	160 €	Heizung	Zentralheizung

Exposé - Beschreibung

Objektbeschreibung

Schöne, helle Dachgeschoss Wohnung zentral in Ipsheim gelegen zu vermieten.

Die Wohnung besteht aus einem großen Raum für Wohnen und Essen mit Kochnische.

Die vorhandene Küche kann gerne von den Vormietern gegen Kostenerstattung übernommen werden.

Das Badezimmer hat eine Badewanne, über das vorhandene Dachfenster kann stets gelüftet werden. Es gibt noch einen kleinen Abstellraum. Außerdem kann der vorhandene Spitzboden als Stauraum genutzt werden.

In das große Schlafzimmer wurde eine Trennwand eingezogen, somit könnte man einen Teil auch als Ankleidezimmer oder Büro nutzen.

Der überdachte Balkon ist über das Schlafzimmer begehbar.

Im Keller gibt es einen gemeinsamen Raum für die Waschmaschinen und Trockner.

Außerdem gibt es noch einen Kellerraum für jede Mietpartei.

In der angrenzenden Scheune können Fahrräder untergestellt werden.

Auch das Parken von Autos ist vor dem Haus möglich.

Gekündigt ist die Wohnung bis Ende August, evtl. ist auch ein früherer Einzug möglich.

Bewerbungen bitte mit mit Angaben zur Person, Arbeitgeber, evtl. Haustieren, Raucher oder Nichtraucher.

Ausstattung

Fußboden:

Fliesen

Weitere Ausstattung:

Balkon, Keller, Einbauküche

Lage

Die Wohnung befindet sich in zentraler Lage in Ipsheim. Die Gemeinde bietet eine hohe Lebensqualität und verbindet naturnahes Wohnen mit einer guten Infrastruktur.

Einkaufsmöglichkeiten, Kindergarten, Schule sowie weitere Einrichtungen des täglichen Bedarfs sind schnell erreichbar. Durch die gute Verkehrsanbindung (Bahn) gelangen Sie bequem nach Neustadt an der Aisch, Bad Windsheim und in die umliegenden Städte.

Die reizvolle Umgebung mit ihren zahlreichen Spazier und Radwegen macht Ipsheim besonders attraktiv für alle, die ruhig wohnen und dennoch gut angebunden sein möchten.

Infrastruktur:

Apotheke, Lebensmittel-Discount, Allgemeinmediziner, Kindergarten, Grundschule, Öffentliche Verkehrsmittel

Exposé - Energieausweis

Energieausweistyp	Verbrauchsausweis
Erstellungsdatum	ab 1. Mai 2014
Endenergieverbrauch	110,00 kWh/(m ² a)
Energieeffizienzklasse	D

Exposé - Galerie



Wohnzimmerbereich

Exposé - Galerie



Kochnische



Küche

Exposé - Galerie



Badezimmer



Badezimmer (Badewanne)

Exposé - Galerie



Balkon

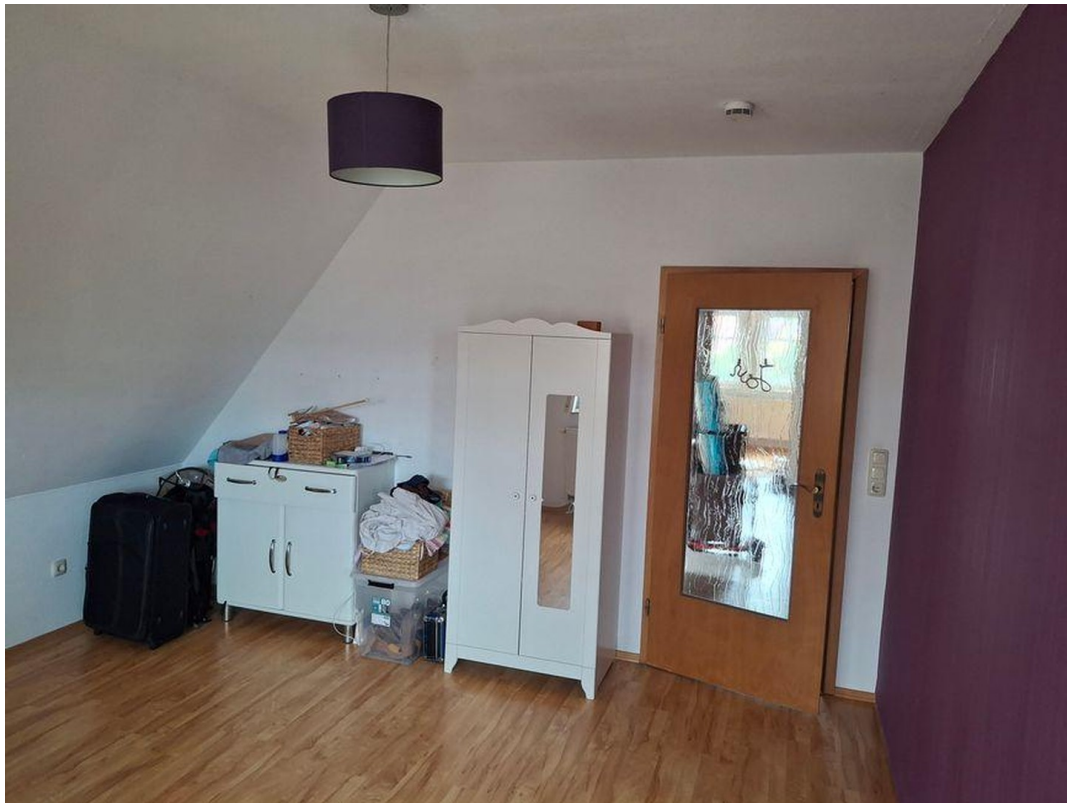


Balkon

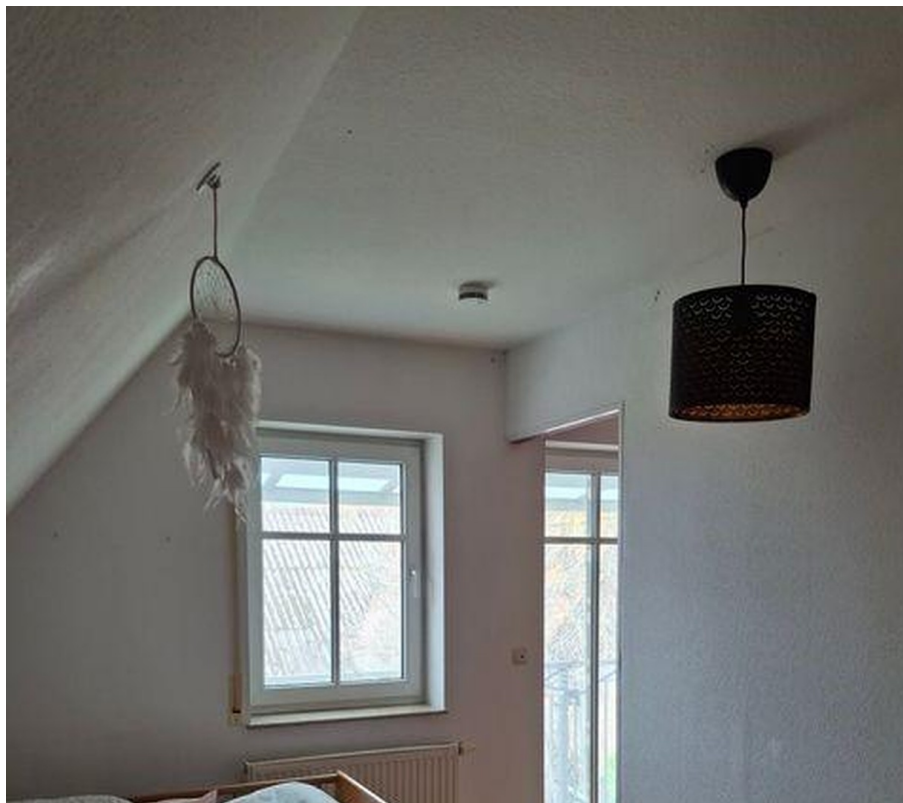


rechter Teil Schlafzimmer

Exposé - Galerie



rechter Teil Schlafzimmer



linker Teil Schlafzimmer

Exposé - Grundrisse

