

Exposé

Wohnung in Sonsbeck

Großzügige 3,5 Zimmer Wohnung zentral in Sonsbeck



Objekt-Nr. OM-468934

Wohnung

Vermietung: **670 € + NK**

Ansprechpartner:
Dimitri Hörsch

Herrenstraße 32
47665 Sonsbeck
Nordrhein-Westfalen
Deutschland

Baujahr	1967	Übernahme	ab Datum
Etagen	2	Übernahmedatum	01.10.2026
Zimmer	3,00	Zustand	gepflegt
Wohnfläche	89,00 m ²	Schlafzimmer	2
Energieträger	Strom	Badezimmer	1
Nebenkosten	100 €	Etage	1. OG
Mietsicherheit	2.000 €	Heizung	Sonstiges

Exposé - Beschreibung

Objektbeschreibung

Diese gepflegte und großzügig geschnittene Wohnung befindet sich im 1. Obergeschoss eines Mehrfamilienhauses in zentraler Lage von Sonsbeck.

Die Wohnung verfügt über ca. 89 m² Wohnfläche und bietet eine angenehme Raumaufteilung mit einem hellen Wohnbereich, zwei Schlafzimmern, einer separaten Küche, einem Badezimmer sowie einem Balkon mit Blick ins Grüne. Der Wohn- und Essbereich wirkt freundlich und geräumig und bietet ausreichend Platz für gemütliches Wohnen.

Das Badezimmer verfügt über eine Badewanne und ein Fenster. Die Wohnung befindet sich in einem gepflegten Zustand und ist ab dem 01.10.2026 verfügbar.

Ausstattung

Fußboden:

Parkett, Fliesen

Weitere Ausstattung:

Balkon, Garten, Keller

Lage

Die Wohnung befindet sich in zentraler Lage von Sonsbeck, Herrenstraße 32. Einkaufsmöglichkeiten, Apotheke, Ärzte, Kindergarten und Schulen befinden sich in unmittelbarer Nähe und sind gut erreichbar.

Infrastruktur:

Apotheke, Lebensmittel-Discount, Allgemeinmediziner, Kindergarten, Grundschule, Realschule, Öffentliche Verkehrsmittel

Exposé - Energieausweis

Energieausweistyp	Bedarfsausweis
Erstellungsdatum	ab 1. Mai 2014
Endenergiebedarf	137,40 kWh/(m ² a)
Energieeffizienzklasse	E

Exposé - Galerie

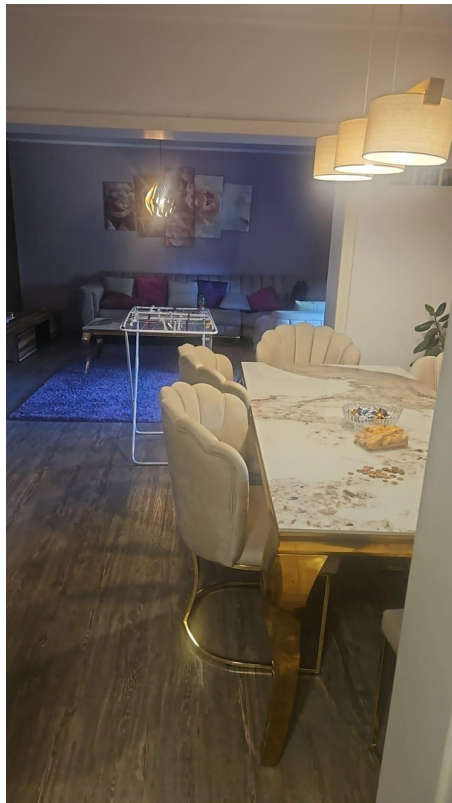


Hausansicht

Exposé - Galerie



Küche



Essbereich

Exposé - Galerie



Wohnzimmer



Balkon

Exposé - Galerie



Eingang



Badewanne

Exposé - Galerie



Schlafzimmer



Esszimmer

Exposé - Galerie

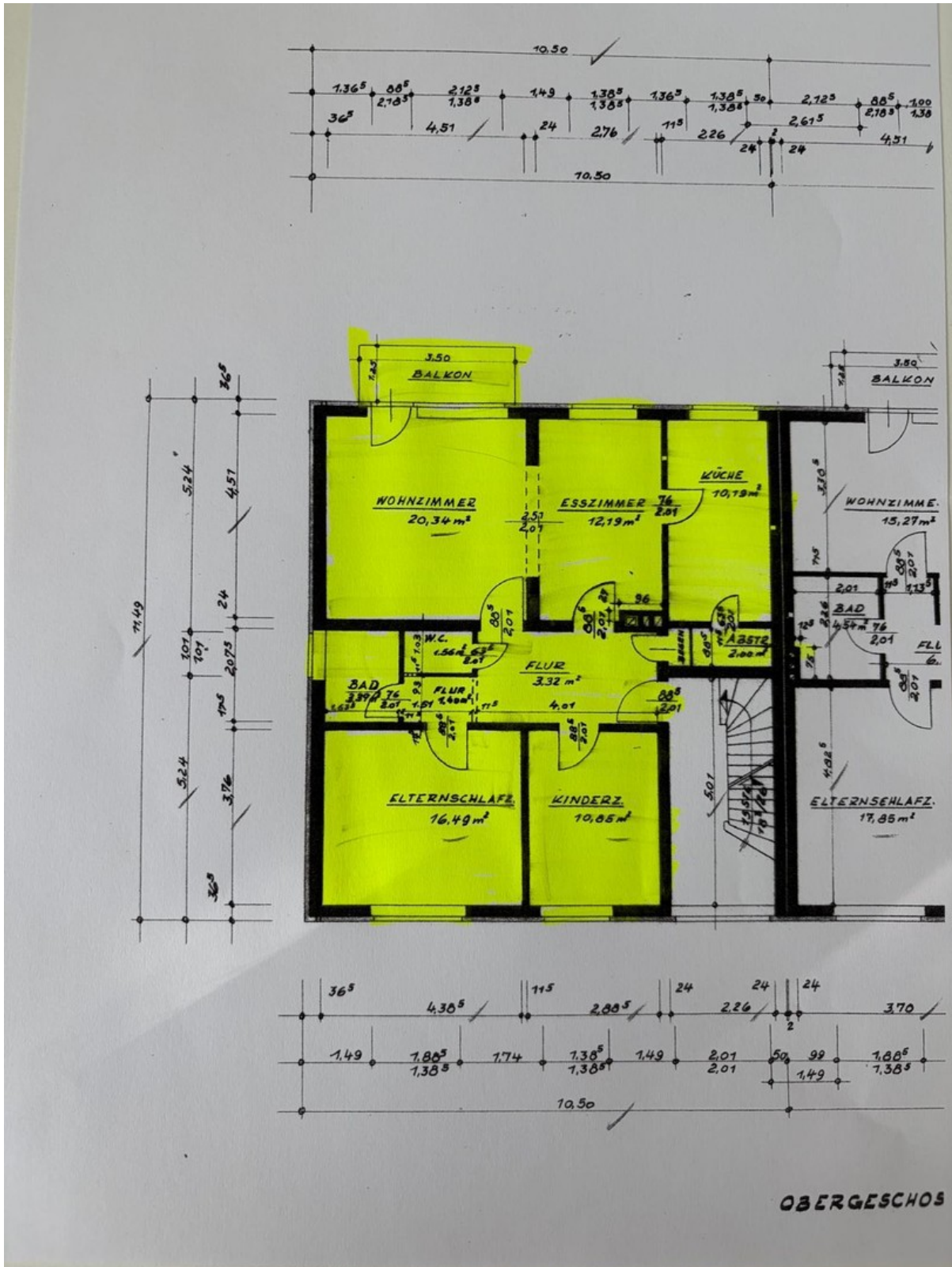


Garten



Balkon

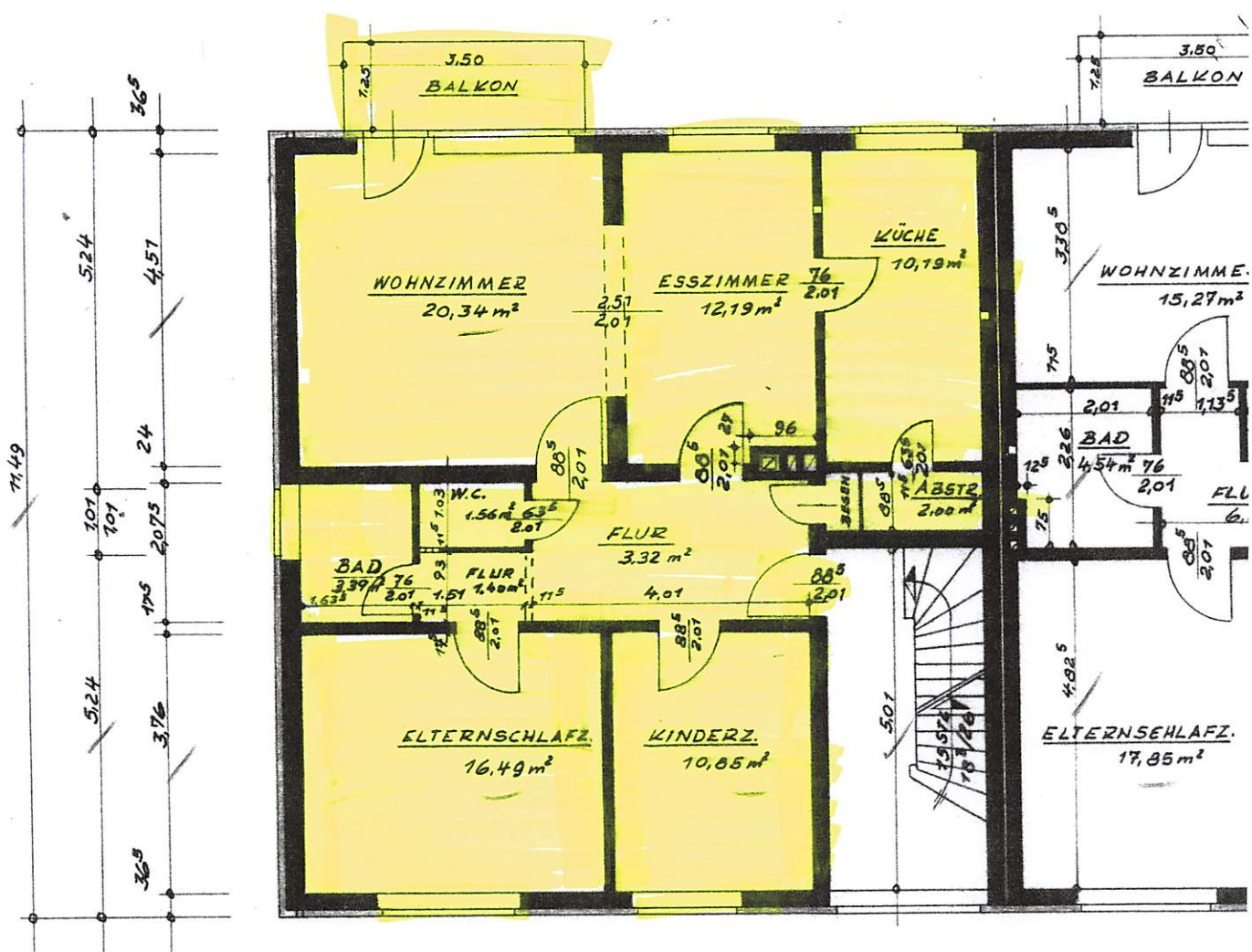
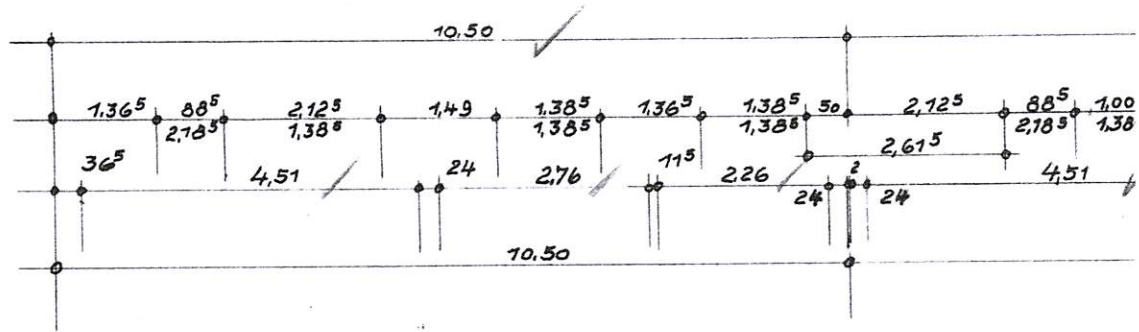
Exposé - Grundrisse



Grundriss

Exposé - Anhänge

1. Grundriss



OBERGESCHOS