

Exposé

Wohnung in Berlin

Komfort-1-Zimmer-Neubau-Apartment nahe S-Bahnhof Springfuhl: Rückzugsort Balkon oder Dachterrasse



Objekt-Nr. OM-468926

Wohnung

Vermietung: **1.100 € + NK**

Ansprechpartner:
Paulina (OneHaven)

12681 Berlin
Bayern
Deutschland

Baujahr	2024	Mietsicherheit	3.300 €
Zimmer	1,00	Übernahme	Nach Vereinbarung
Wohnfläche	41,00 m ²	Zustand	Neuwertig
Energieträger	Fernwärme	Heizung	Fußbodenheizung
Summe Nebenkosten	130 €		

Exposé - Beschreibung

Objektbeschreibung

Platz, Komfort, null Stress. Wenn das nach deinem Plan klingt, wird dieses möblierte 1-Zimmer-Apartment dein neues Highlight in Berlin.

Unsere Apartments im modernen Neubau (2023) bieten dir auf großzügigem Raum alles, was du für deinen Alltag brauchst.

Im hellen Wohn- und Schlafbereich erwartet dich eine gemütliche Couch, ein Essbereich, die offene, moderne Einbauküche sowie dein bequemes Bett und jede Menge Stauraum. Der integrierte Arbeitsplatz (Schreibtisch + Stuhl) ist perfekt für dein Home-Office.

Nach einem langen Tag ziehst du dich einfach auf deinen eigenen Balkon oder deine private Dachterrasse zurück.

Ausstattung

- ✓ Space & Comfort: Großzügiger Wohn- und Schlafbereich inklusive gemütlicher Couch, Tisch und versteckter Bettische für Privatsphäre, wenn du Besuch hast
- ✓ Home Office & Storage: Integrierter Schreibtisch für produktive Tage und viel Schrankplatz
- ✓ Küche: Einbauküche mit modernen Geräten
- ✓ Design: Edler Parkettboden und behagliche Fußbodenheizung im gesamten Apartment
- ✓ Bad: Schickes, zeitloses Duschbad
- ✓ Zusatz-Komfort im Haus: Aufzug, großer Fahrradkeller und hauseigener Wasorraum mit modernen Maschinen (gegen Gebühr)

Fußboden:

Parkett

Weitere Ausstattung:

Balkon, Dachterrasse, Aufzug, Duschbad, Einbauküche

Sonstiges

Bitte beachten: ab 6 Monaten Mindestmietdauer

Größe und Warmmiete können sich je nach Verfügbarkeit leicht unterscheiden. Darüber sprechen wir nach Kontaktaufnahme aber transparent mit dir und finden gemeinsam das Modell, das am besten zu dir passt!

Klingt nach deinem neuen Zuhause? Dann schreib uns eine Nachricht über dich und hinterlasse uns deine Telefonnummer, wir melden uns bei dir!

Wir freuen uns auf dich!

Lage

Die Marzahner Chaussee verbindet urbanes Berliner Leben mit unkomplizierten Wegen. Offiziell gehört die Adresse zu Marzahn, aber geografisch lebst du hier direkt an der Grenze zum beliebten Bezirk Lichtenberg.

Hier bist du perfekt angebunden und hast alles für den täglichen Bedarf in Laufweite:

Lage-Check (Grenzgenial): Du wohnst direkt am S-Bahnhof Springpfuhl. Das bedeutet: Friedrichshain, Lichtenberg und Karlshorst liegen praktisch direkt vor deiner Haustür. Das perfekte Sprungbrett in die Berliner Szene-Bezirke!

Perfekter Nahverkehr: Der S-Bahnhof Springpfuhl (S7, S75) sowie diverse Tram- und Buslinien sind nur wenige Gehminuten entfernt. Von dort aus bist du ohne Umsteigen in

knapp 15 Minuten am Ostkreuz und nur 10min später direkt am Alexanderplatz – schneller und unkomplizierter geht es kaum ins Berliner Geschehen.

Direkt im Haus & Gegenüber: Im Erdgeschoss des Gebäudes befindet sich ein großer Lidl-Markt. Direkt auf der gegenüberliegenden Straßenseite gibt es einen Aldi. Deinen Wocheneinkauf erledigst du also entspannt in Hausschuhen.

Flexibler Versand: Direkt bei den Märkten um die Ecke befinden sich die DHL Packstationen. Ideal, um Pakete rund um die Uhr zu empfangen oder zu versenden.

Infrastruktur & Freizeit: Ärztehäuser, Apotheken, Einkaufsmöglichkeiten, lokale Gyms sowie Kitas und Schulen befinden sich in der direkten Umgebung. Wenn du mal ins Grüne willst, sind die umliegenden Parkanlagen ideal zum Joggen oder Spaziergehen.

Infrastruktur:

Apotheke, Lebensmittel-Discount, Allgemeinmediziner, Öffentliche Verkehrsmittel

Exposé - Energieausweis

Energieausweistyp	Bedarfsausweis
Erstellungsdatum	ab 1. Mai 2014
Endenergiebedarf	46,30 kWh/(m ² a)
Energieeffizienzklasse	A



Exposé - Galerie



Eingangsbereich/Wohnungstür

Exposé - Galerie



Eingangsbereich



Stauraum

Exposé - Galerie



Duschbad



Arbeitsbereich

Exposé - Galerie



Küche/Essbereich



Wohnbereich

Exposé - Galerie



Schlafbereich abgetrennt

Exposé - Galerie



Bequemes Bett

Exposé - Galerie



Kleiderschrank



Balkon

Exposé - Galerie



Aussicht



Hauseingang / Briefkästen

Exposé - Galerie

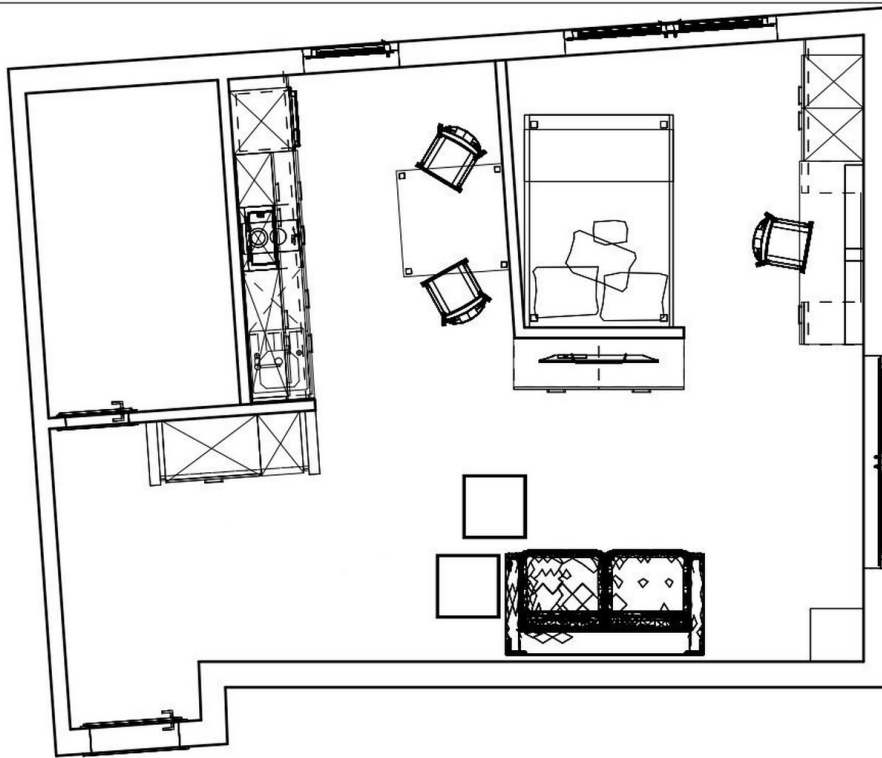


Hauseingang Außenansicht

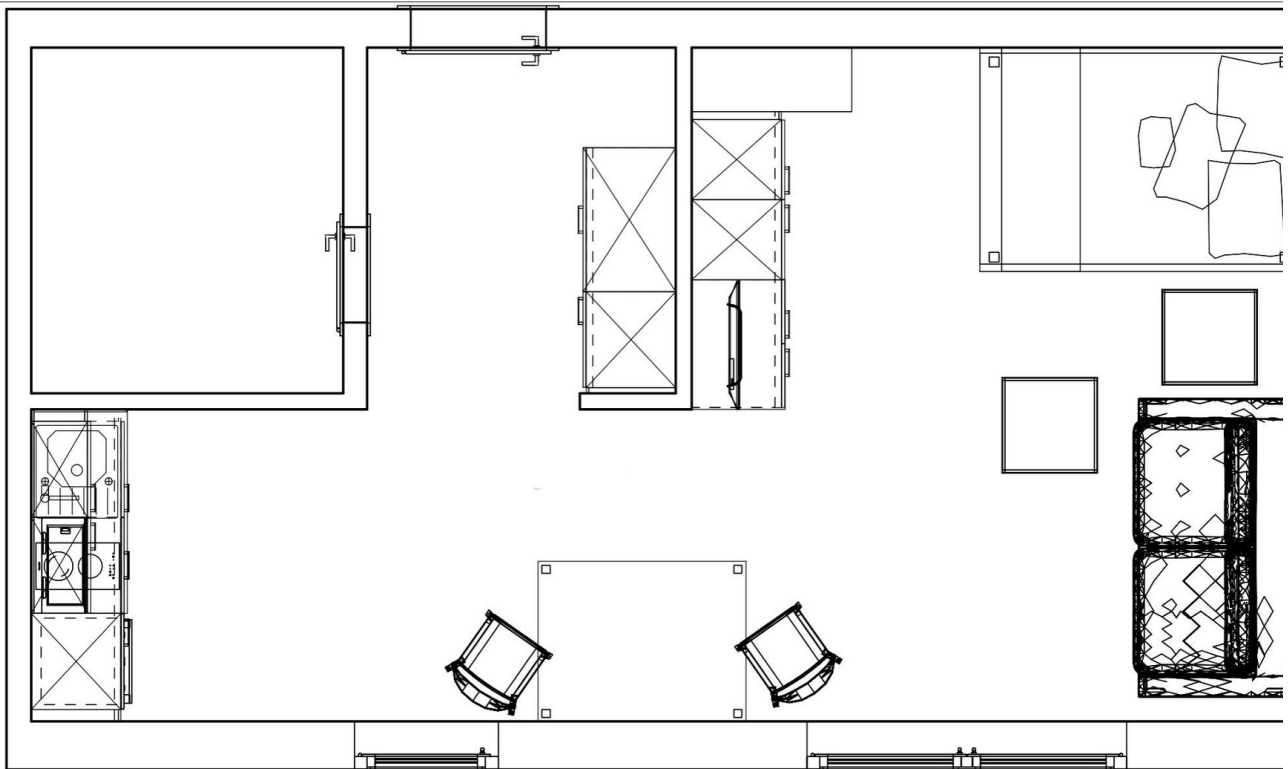


Haus Außenansicht

Exposé - Grundrisse



Beispiel Layout 1



Beispiel Layout 2