

Exposé

Erdgeschosswohnung in Homburg

Helles 1-Zimmer-Apartment in Homburg – zentral „Am Forum“



Objekt-Nr. **OM-468910**

Erdgeschosswohnung

Vermietung: **360 € + NK**

Ansprechpartner:
Herr Hekimoglu

Zweibrücker Straße 61
66424 Homburg
Saarland
Deutschland

Baujahr	1994	Übernahmedatum	01.08.2026
Zimmer	1,00	Zustand	renoviert
Wohnfläche	22,07 m ²	Badezimmer	1
Energieträger	Fernwärme	Etage	Erdgeschoss
Nebenkosten	150 €	Heizung	Zentralheizung
Übernahme	ab Datum		

Exposé - Beschreibung

Objektbeschreibung

Frisch renoviertes, helles 1-Zimmer-Apartment in Homburg – ideal für Studierende und Klinikpersonal

Dieses freundliche Apartment (ca. 22 m²) im Erdgeschoss einer ruhigen, gepflegten Wohnanlage wurde vor Kurzem frisch renoviert und präsentiert sich in einem tadellosen, sofort bezugsfertigen Zustand. Besonders attraktiv: Das Universitätsklinikum des Saarlandes (UKS) ist nur rund 1,8 km entfernt – in wenigen Minuten mit Rad, Bus (Linie 505) oder Auto erreichbar. Damit ist die Wohnung wie geschaffen für Studierende der Medizin, Auszubildende, Pflegekräfte und Klinikmitarbeiter, aber ebenso für Berufspendler und Singles.

Der helle Wohn-/Schlafraum mit pflegeleichtem Laminatboden bietet Platz zum Wohnen, Schlafen und Lernen. Die offene Pantryküche mit Kochfeld und Spüle ist bereits vorhanden – einfach einziehen und loslegen. Das gepflegte, voll geflieste Badezimmer verfügt über Dusche und WC. Ein eigener Kellerraum bietet zusätzlichen Stauraum.

Geheizt wird komfortabel über Fernwärme – kein eigener Brenner, keine Wartung, planbare Kosten. Die Innenstadt mit Marktplatz, Geschäften, Cafés und Ärzten erreichen Sie in rund 10 Gehminuten (ca. 800 m); Bushaltestellen liegen direkt in der Nähe, der Homburger Hauptbahnhof ist schnell erreichbar.

Verfügbar ab 01.08.2026. Provisionsfrei – Vermietung direkt vom Eigentümer.

Auf einen Blick:

- frisch renoviert, tadelloser Zustand
- ca. 22 m², 1 Zimmer, Erdgeschoss (keine Treppen)
- nur ca. 1,8 km zur Uniklinik Homburg (UKS)
- Einbauküche (Pantry) vorhanden
- gefliestes Bad mit Dusche
- eigener Kellerraum
- Fernwärme, Laminatboden
- fußläufig zur Innenstadt, sehr gute ÖPNV-Anbindung
- provisionsfrei

Ausstattung

- Frisch renoviert – bezugsfertiger, tadelloser Zustand
- Einbauküche (Pantryküche) mit Kochfeld und Spüle bereits vorhanden
- Helles Wohn-/Schlafzimmer mit pflegeleichtem Laminatboden
- Voll gefliestes Badezimmer mit Dusche und WC
- Eigener Kellerraum als zusätzlicher Stauraum
- Beheizung über Fernwärme (wartungsarm, planbare Kosten)
- Erdgeschoss – ebenerdig, keine Treppen
- Gepflegte, ruhige Wohnanlage
- Gemeinschaftseinrichtungen: Wasch-/Trockenraum, Fahrrad-/Kinderwagenabstellraum im Untergeschoss

Fußboden:

Laminat, Fliesen

Weitere Ausstattung:

Keller, Duschbad, Einbauküche

Lage

Die Wohnung liegt zentral und zugleich ruhig in Homburg (Saarpfalz-Kreis), in der Wohnanlage „Am Forum“ an der Zweibrücker Straße.

Der größte Pluspunkt ist die Nähe zum Universitätsklinikum des Saarlandes (UKS): Mit nur rund 1,8 km (ca. 5 Min. mit dem Auto, ca. 10 Min. mit dem Bus, wenige Minuten mit dem Rad) ist die Uniklinik ideal erreichbar – perfekt für alle, die dort studieren, arbeiten oder eine Ausbildung machen.

Die Homburger Innenstadt mit Marktplatz, Fußgängerzone, Einkaufsmöglichkeiten, Cafés und Restaurants erreichen Sie in rund 10 Gehminuten. Supermärkte und Discounter (Lidl, ALDI, Netto, PENNY), Apotheken und Hausarztpraxen – teils direkt in der Zweibrücker Straße – liegen in unmittelbarer Umgebung.

Die Anbindung an den öffentlichen Nahverkehr ist hervorragend: Bushaltestellen sind fußläufig erreichbar, und der Bahnhof Homburg (Saar) Hbf mit Regional- und Fernverkehr (u. a. Richtung Saarbrücken, Kaiserslautern, Mannheim) ist schnell erreichbar. Auch die Autobahnen A6 und A8 sind gut angebunden.

Kurz: eine Lage, die Alltag, Studium und Beruf optimal verbindet.

Infrastruktur:

Apotheke, Lebensmittel-Discount, Allgemeinmediziner, Kindergarten, Grundschule, Hauptschule, Realschule, Gymnasium, Gesamtschule, Öffentliche Verkehrsmittel

Exposé - Energieausweis

Energieausweistyp	Verbrauchsausweis
Erstellungsdatum	ab 1. Mai 2014
Endenergieverbrauch	108,00 kWh/(m ² a)
Energieeffizienzklasse	D

Exposé - Galerie



Wohn-Schlafzimmer

Exposé - Galerie



Wohn-Schlafzimmer



Wohn-Schlafzimmer

Exposé - Galerie



Wohn-Schlafzimmer mit Küche



Wohnraum mit Pantryküche

Exposé - Galerie



Pantryküche



Pantryküche

Exposé - Galerie



Badezimmer



Pantryküche

Exposé - Galerie



Pantryküche Kühlschrank

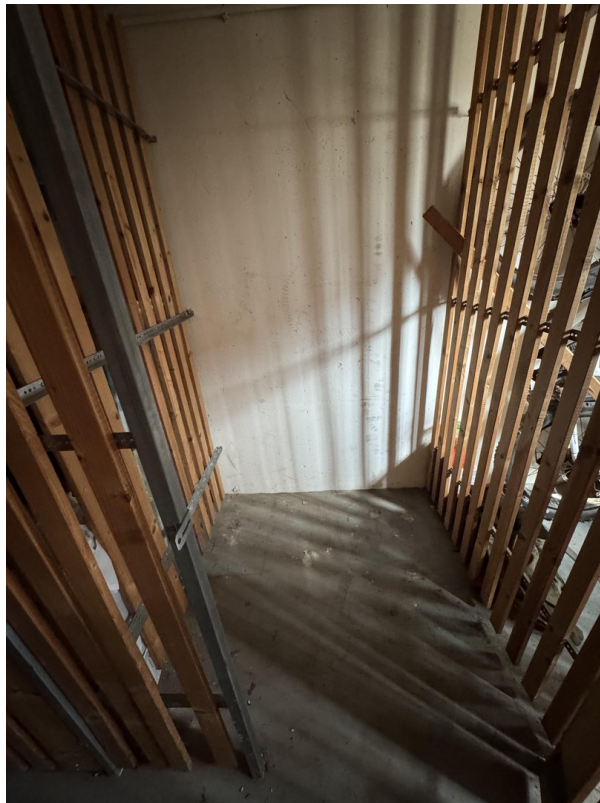


Badezimmer

Exposé - Galerie



Badezimmer



Kellerabteil

Exposé - Galerie



Kellerabteil

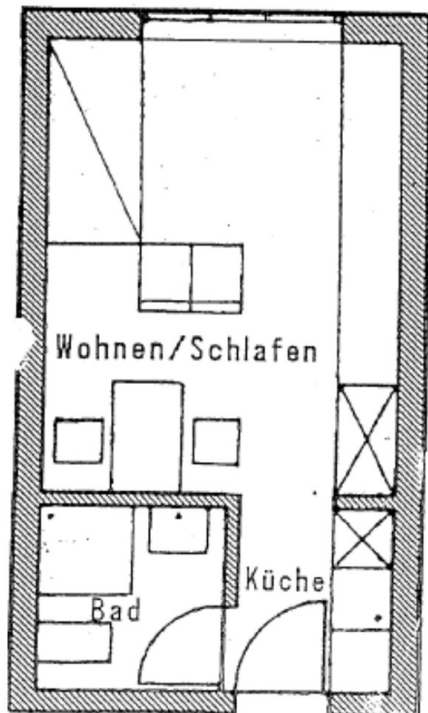


Exposé - Galerie



Pantryküche

Exposé - Grundrisse



Wohnflächen:

Wohnen/Schlafen.....	15,83 qm
Diele / Küche.....	2,98 qm
Bad.....	3,26 qm
gesamte Wohnfläche.....	22,07 qm

EG	Appartement-Nr.	1, 4, 5
1. OG	Appartement-Nr.	9, 12, 13
2. OG	Appartement-Nr.	17, 20, 21