

Exposé

Wohnung in Krummhörn

Urlaub mit Hund an der Nordsee – Historisches Burghaus in der Krummhörn



Objekt-Nr. OM-468861

Wohnung

Vermietung: **490 € + NK**

Ansprechpartner:
Willi

Brauereistraße 2
26736 Krummhörn
Niedersachsen
Deutschland

Etagen	2	Schlafzimmer	3
Zimmer	5,00	Badezimmer	2
Wohnfläche	100,00 m ²	Etage	Erdgeschoss
Übernahme	Nach Vereinbarung	Garagen	1
Zustand	renoviert		

Exposé - Beschreibung

Objektbeschreibung

Genießen Sie entspannte Tage in der wunderschönen Krummhörn an der Nordsee. Unsere liebevoll eingerichteten Ferienwohnungen befinden sich im historischen Burghaus von 1780 im idyllischen Warfendorf Grimersum – zentral gelegen zwischen Greetsiel, Emden und den beliebten Küstenorten Ostfrieslands.

Ferienwohnung 1 – Kuscheliges Appartement für 2 Personen

- ca. 30 m² Wohnfläche
- Ideal für 2 Personen
- Gemütliches eingebautes Bett (160 cm breit)
- Moderne Einbauküche
- Modernes Badezimmer
- Kostenloses WLAN
- Gemeinschaftsterrasse
- Kostenlose Stellplätze direkt am Haus
- Hunde willkommen

Preise:

- Bis Ende September: nur wochenweise buchbar
- Wochenpreis: 490 € zzgl. Endreinigung und ggf. Leihwäsche
- Ab Oktober auch monatsweise buchbar: 1.000 € inklusive Endreinigung

Perfekt für Paare, Ruhesuchende, Radfahrer oder Hundebesitzer, die die ostfriesische Küste entdecken möchten.

Ferienwohnung 2 – Großzügige Familienwohnung mit 3 Schlafzimmern

- Hochwertig und modern eingerichtet
- 3 separate Schlafzimmer
- Voll ausgestattete Küche
- Modernes Bad
- WLAN inklusive
- Stellplätze direkt am Haus
- Hunde willkommen

Preise:

- Wochenpreis: 780 € zzgl. Endreinigung und ggf. Leihwäsche
- Ab Oktober auch monatsweise buchbar: 1.900 € inklusive Endreinigung

Ideal für Familien, Freunde oder Monteure, die eine komfortable Unterkunft in Nordseenähe suchen.

Lage

Grimersum gehört zur beliebten Ferienregion Krummhörn. Von hier erreichen Sie schnell Greetsiel, Emden, Norddeich sowie zahlreiche Rad- und Wanderwege. Die Nordseeküste, malerische Warfendörfer und die berühmten Zwillingismühlen von Greetsiel liegen nur wenige Minuten entfernt.

Anfragen und Buchungen gerne per Nachricht.

Ausstattung

Fußboden:

Vinyl / PVC

Weitere Ausstattung:

Terrasse, Duschbad, Einbauküche

Lage

Infrastruktur:

Öffentliche Verkehrsmittel

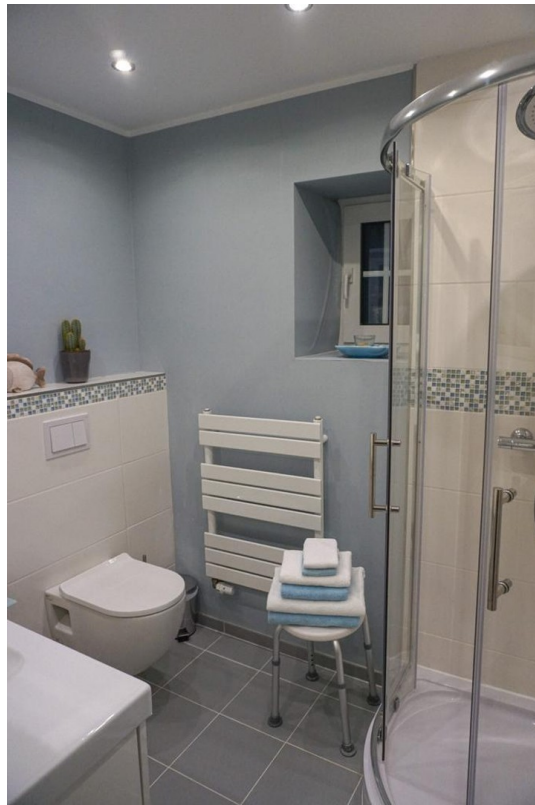
Exposé - Galerie



Exposé - Galerie



Exposé - Galerie



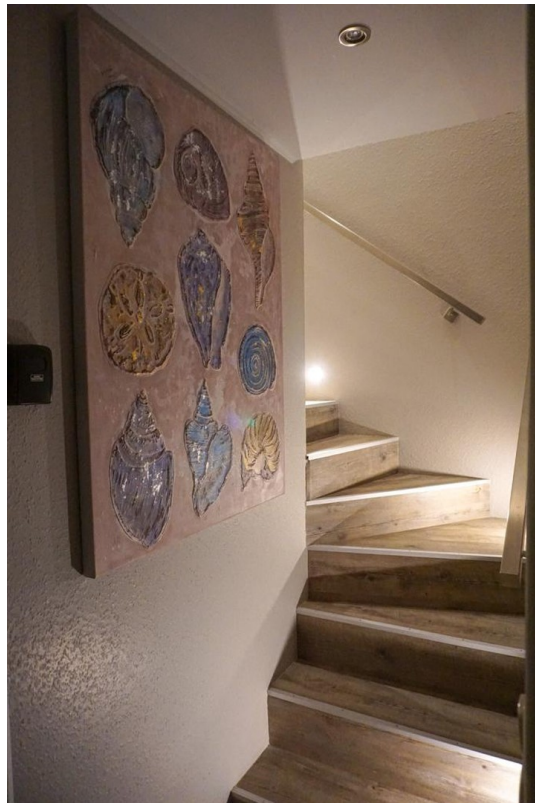
Exposé - Galerie



Exposé - Galerie



Exposé - Galerie



Exposé - Galerie



Exposé - Galerie



Exposé - Galerie



Exposé - Galerie

