

Exposé

Maisonette in Bodmann-Ludwigshafen Wohnung mit Seesicht, Garten und Pool



Objekt-Nr. OM-468819

Maisonette

Vermietung: **2.333 € + NK**

Ansprechpartner:
Oliver Bledt

Am Blütenhang 10
78351 Bodmann-Ludwigshafen
Baden-Württemberg
Deutschland

Etagen	2	Übernahme	Nach Vereinbarung
Zimmer	7,00	Zustand	gepflegt
Wohnfläche	200,00 m ²	Schlafzimmer	4
Nutzfläche	20,00 m ²	Badezimmer	2
Energieträger	Öl	Etage	1. OG
Nebenkosten	150 €	Garagen	1
Heizkosten	150 €	Carports	2
Summe Nebenkosten	300 €	Stellplätze	1
Miete Garage/Stellpl.	150 €	Heizung	Zentralheizung
Mietsicherheit	6.999 €		

Exposé - Beschreibung

Objektbeschreibung

Eine wunderschöne Wohnung auf 2 Etagen verteilt mit herrlicher Seesicht in einem freistehenden Haus mit ELW. Die ELW befindet sich im Souterrain des Hanggrundstückes. Sie ist an einem Hausmeister mit Ehefrau vermietet. Der Garten und Pool können Sie ebenfalls genießen.

Ausstattung

Gönnen Sie sich eine zauberhafte Wohnung und das auch noch ohne Maklergebühren.

Fußboden:

Parkett, Fliesen

Weitere Ausstattung:

Balkon, Terrasse, Garten, Keller, Dachterrasse, Vollbad, Duschbad, Pool / Schwimmbad, Einbauküche, Gäste-WC, Barrierefrei

Lage

Wunderschöne Wohnung auf zwei Ebenen

Freistehendes Haus in ruhiger Waldrandlage

Herrliche Seesicht

Großzügige und helle Wohnräume

Garten- und Poolnutzung

See und Restaurants bequem fußläufig erreichbar

Einliegerwohnung mit Hausmeister im Souterrain

Attraktive Kombination aus Natur, Ruhe und Lebensqualität

Ein Zuhause für alle, die das Besondere suchen und die Nähe zu Natur, See und Gastronomie gleichermaßen schätzen.

Infrastruktur:

Apotheke, Lebensmittel-Discount, Allgemeinmediziner, Kindergarten, Grundschule, Hauptschule, Realschule, Gesamtschule, Öffentliche Verkehrsmittel

Exposé - Galerie



Exposé - Galerie



Exposé - Galerie



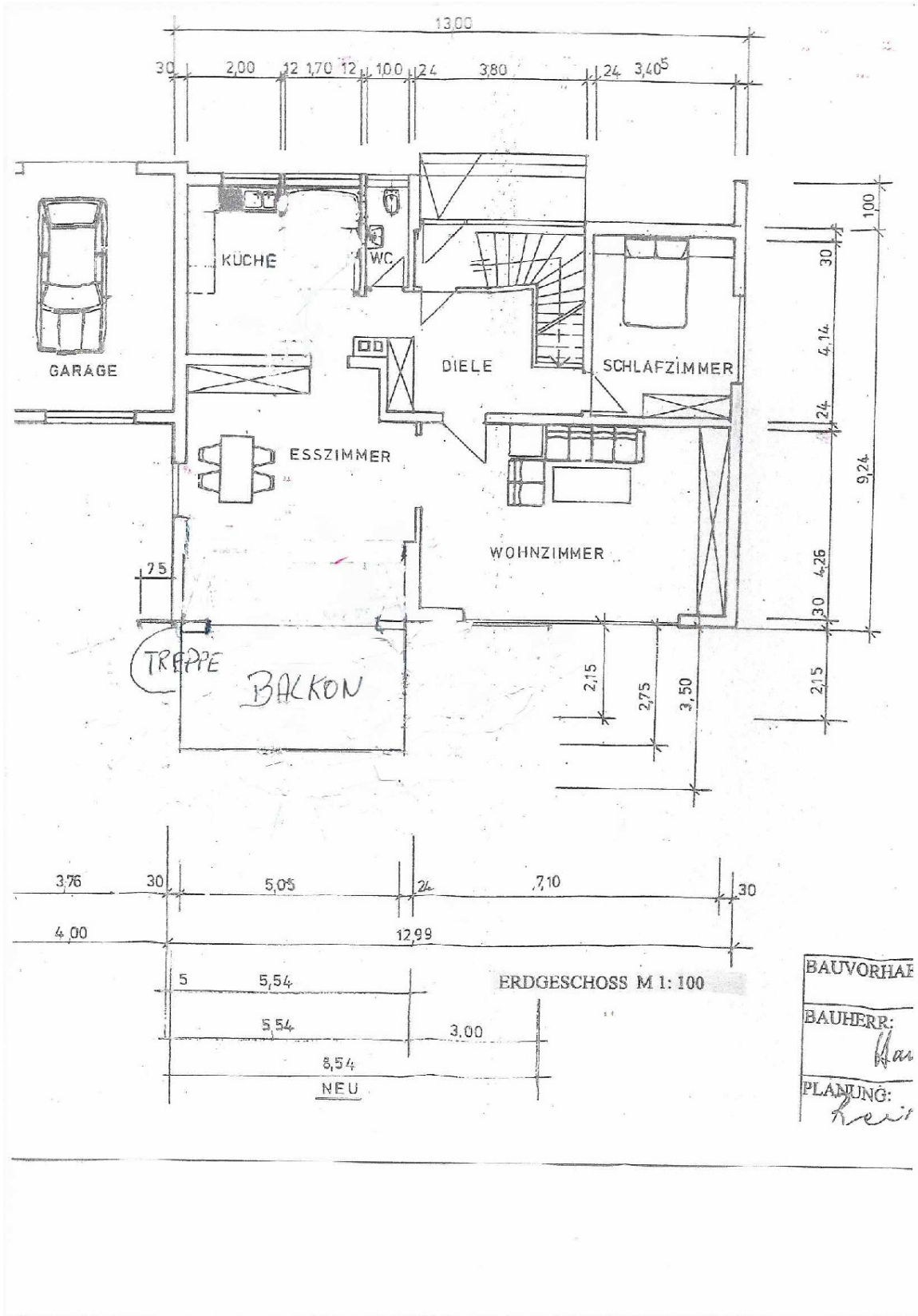
Exposé - Galerie



Exposé - Galerie



Exposé - Grundrisse



Exposé - Grundrisse

Gemeinde Bodman-Ludwigshafen
Gemarkung Ludwigshafen
Kreis Konstanz

Lageplan
zum Bauantrag (§ 4 LBOVVO)
- zeichnerischer Teil -



Maßstab 1 : 500

darstellung entspricht dem Liegenschaftskataster,
abweichungen gegenüber dem Grundbuch möglich.

keine Gewähr für unterirdische Versorgungsleitungen

Gefertigt:

Frickingen-Altheim, den 28.09.2001

Kaub
ING.-BÜRO FÜR VERMESSUNG
Armin Kaub Dipl.-Ing.(FH)
88699 Frickingen-Altheim
zum Vogelsang 10
Tel.: 07554 8324 Fax: 8311

