

Exposé

Dachgeschosswohnung in Dußlingen

Charmante 5,5 Zimmer Wohnung mit Stellplatz



Objekt-Nr. OM-468750

Dachgeschosswohnung

Vermietung: **1.390 € + NK**

Ansprechpartner:
Lena Zimmerer

Bahnhofstraße 14
72144 Dußlingen
Baden-Württemberg
Deutschland

Zimmer	5,50	Mietsicherheit	3.380 €
Wohnfläche	122,00 m ²	Übernahme	ab Datum
Summe Nebenkosten	300 €	Übernahmedatum	01.08.2026
Miete Garage/Stellpl.	60 €		

Exposé - Beschreibung

Objektbeschreibung

Diese außergewöhnliche 5,5-Zimmer-Wohnung befindet sich in einem vollständig und hochwertig sanierten ehemaligen Bahnhofsgebäude in der Bahnhofstraße 14 in Dußlingen. Das historische Gebäude vereint den unverwechselbaren Charme eines Altbaus mit den Ansprüchen modernen Wohnens und bietet ein Wohnambiente, das in dieser Form nur selten zu finden ist.

Im Rahmen einer umfassenden Sanierung wurde das Gebäude technisch und optisch auf einen zeitgemäßen Standard gebracht. Dabei wurde großer Wert darauf gelegt, den historischen Charakter des Bahnhofs zu bewahren und gleichzeitig Wohnkomfort auf modernem Niveau zu schaffen. Die Wohnung präsentiert sich heute in einem sehr gepflegten und guten Zustand. Viele originale Elemente wurden behutsam erhalten oder stilvoll aufgearbeitet und harmonisieren mit modernen Ausstattungsmerkmalen.

Die großzügige Raumaufteilung mit 5,5 Zimmern bietet vielfältige Nutzungsmöglichkeiten für Familien, Paare mit Platzbedarf oder Personen, die Wohnen und Arbeiten unter einem Dach verbinden möchten. Große Fensterflächen sorgen für helle, freundliche Räume und unterstreichen den besonderen Altbaucharakter.

Ausstattung

Besondere Merkmale auf einen Blick

Historisches Bahnhofsgebäude mit besonderem Altbaucharme

Umfassend und hochwertig saniert

Sehr gepflegter Gesamtzustand

Großzügige 5,5-Zimmer-Aufteilung

Helle Wohnräume mit angenehmer Wohnatmosphäre

Kombination aus historischem Flair und modernem Wohnkomfort

Ideale Anbindung an Tübingen und die Region

Zentrale Lage mit kurzen Wegen zu allen Einrichtungen des täglichen Lebens

Lage

Die Bahnhofstraße 14 liegt zentral in Dußlingen, einer beliebten Gemeinde im Landkreis Tübingen. Die Universitätsstadt Tübingen ist sowohl mit dem Auto als auch mit der Bahn in wenigen Minuten erreichbar. Durch die unmittelbare Nähe zum Bahnhof profitieren Pendler von einer hervorragenden Anbindung an den öffentlichen Nahverkehr.

Im Ort selbst finden sich Einkaufsmöglichkeiten des täglichen Bedarfs, Kindergärten, Schulen, Ärzte, Gastronomie sowie zahlreiche Freizeit- und Sportangebote. Gleichzeitig bietet das Steinlachtal mit seinen Rad- und Wanderwegen einen hohen Erholungswert und eine naturnahe Umgebung.

Exposé - Galerie



Zimmer 4



Schlafen 2



Schlafen 1

Exposé - Galerie



Wohnzimmer



Schlafen 3

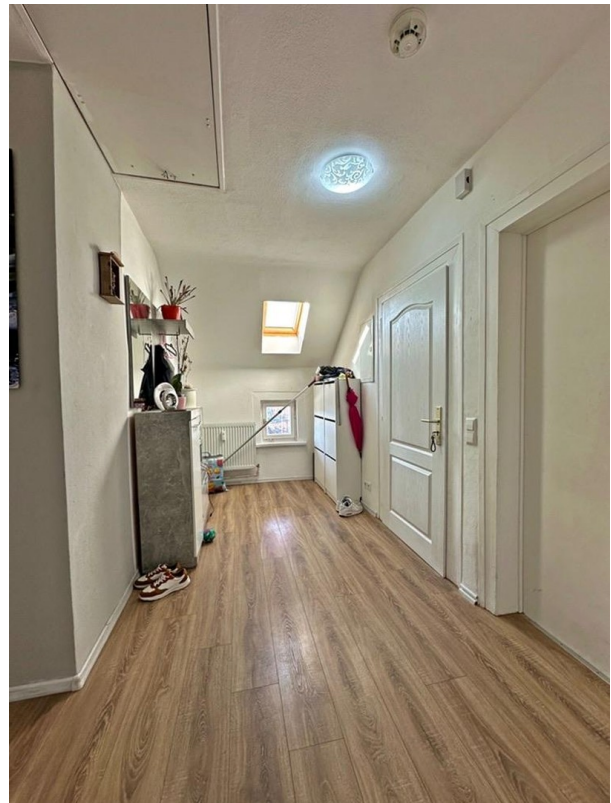
Exposé - Galerie



Küche



Bad



Flur

Exposé - Galerie



Außenansicht