

Exposé

Wohnung in Lichtenstein - Unterhausen

5 Zimmer-Wohnung für große Familie oder als Mitarbeiterunterkunft



Objekt-Nr. OM-468738

Wohnung

Vermietung: **1.090 € + NK**

Ansprechpartner:
Daniel Sigle

Schillerstraße 8
72805 Lichtenstein - Unterhausen
Baden-Württemberg
Deutschland

Baujahr	1900	Übernahme	ab Datum
Etagen	3	Übernahmedatum	01.08.2026
Zimmer	5,00	Zustand	gepflegt
Wohnfläche	106,00 m ²	Schlafzimmer	5
Energieträger	Gas	Badezimmer	1
Nebenkosten	250 €	Etage	2. OG
Heizkosten	200 €	Stellplätze	1
Summe Nebenkosten	450 €	Heizung	Zentralheizung
Mietsicherheit	3.000 €		

Exposé - Beschreibung

Objektbeschreibung

Diese großzügige und helle 5-Zimmer-Dachgeschosswohnung mit ca. 106 qm Wohnfläche bietet viel Platz für die ganze Familie. Die Wohnung verfügt über fünf gut geschnittene Zimmer, eine geräumige Wohnküche, ein Tageslichtbad sowie einen großzügigen Flur. Durch die durchdachte Raumaufteilung lassen sich Wohnen, Arbeiten und Familienleben ideal miteinander verbinden. Große Fenster und Dachflächenfenster sorgen für eine freundliche und lichtdurchflutete Atmosphäre.

Zur Wohnung gehören außerdem ein Kellerraum. Am Haus liegende Stellplätze können genutzt werden. An der Straße gibt es direkt am Haus weitere Parkmöglichkeiten.

Die Wohnung eignet sich ebenfalls als Wohngemeinschaft oder für Monteure.

Ausstattung

Eine große, relativ neue Einbauküche mit Herd, Backofen, Kühlschrank, Geschirrspüler und viel Stauraum ist vorhanden. Das Tageslichtbad ist mit Badewanne ausgestattet.

Fußboden:

Laminat

Weitere Ausstattung:

Keller, Duschbad, Einbauküche

Lage

Die Wohnung befindet sich in ruhiger Lage in einer Seitenstraße von Lichtenstein-Unterhausen. Einkaufsmöglichkeiten für den täglichen Bedarf befinden sich in unmittelbarer Nähe, ein REWE-Markt ist bequem fußläufig erreichbar. Restaurants, Kindergärten, Schulen, Ärzte sowie öffentliche Verkehrsmittel sind ebenfalls schnell zu erreichen.

Lichtenstein liegt am Fuße der Schwäbischen Alb und bietet eine hohe Lebensqualität mit zahlreichen Freizeit- und Erholungsmöglichkeiten. Die Städte Reutlingen und Tübingen sind in kurzer Zeit erreichbar und machen den Standort auch für Berufspendler attraktiv.

Infrastruktur:

Apotheke, Lebensmittel-Discount, Allgemeinmediziner, Kindergarten, Grundschule, Öffentliche Verkehrsmittel

Exposé - Energieausweis

Energieausweistyp	Verbrauchsausweis
Erstellungsdatum	ab 1. Mai 2014
Endenergieverbrauch	142,00 kWh/(m ² a)
Energieeffizienzklasse	E

Exposé - Galerie



Küche

Exposé - Galerie



Badezimmer



Zimmer

Exposé - Galerie



Zimmer



Zimmer

Exposé - Galerie



Zimmer



Zimmer

Exposé - Galerie



Zimmer



Zimmer

Exposé - Galerie



Flur



Flur

Exposé - Galerie



Küche



Badezimmer

Exposé - Galerie

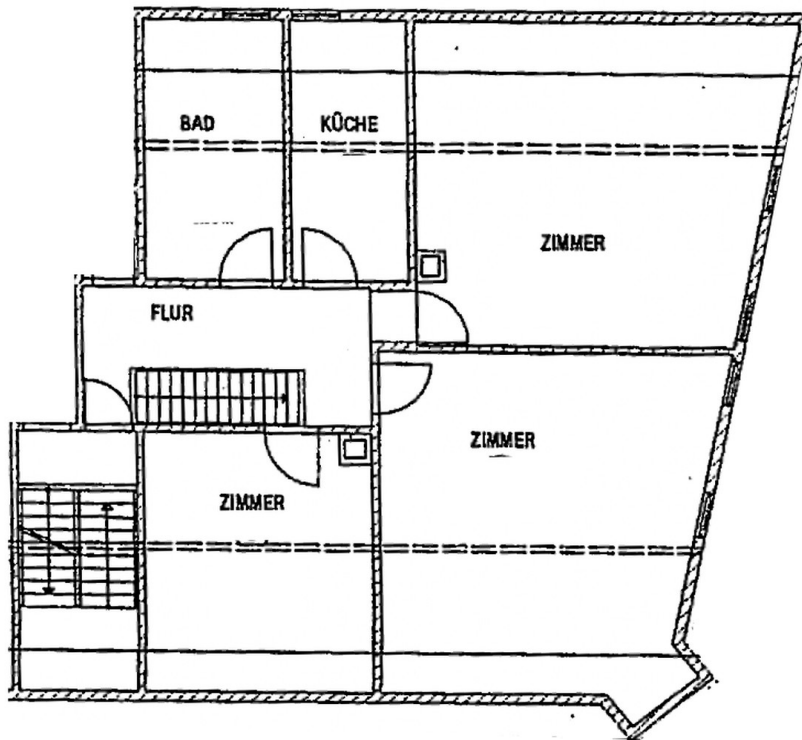


Außenansicht



Außenansicht

Exposé - Grundrisse



Grundriss