

Exposé

Wohnung in Leinfelden-Echterdingen

Vollmöblierte modern eingerichtete 2- Zimmerwohnung



Objekt-Nr. OM-468717

Wohnung

Vermietung: **1.150 € + NK**

70771 Leinfelden-Echterdingen
Baden-Württemberg
Deutschland

Baujahr	1998	Übernahme	sofort
Etagen	2	Zustand	gepflegt
Zimmer	2,00	Badezimmer	1
Wohnfläche	56,00 m ²	Etage	1. OG
Energieträger	Gas	Garagen	0
Summe Nebenkosten	250 €	Tiefgaragenplätze	1
Mietsicherheit	2.500 €	Heizung	Zentralheizung

Exposé - Beschreibung

Objektbeschreibung

Die Wohnung befindet sich im 1. OG eines gepflegten und ruhigen Mehrfamilienhauses mit Balkon in Südausrichtung.

Ein Personenaufzug und ein Tiefgaragenstellplatz sind ebenfalls vorhanden.

Ausstattung

Das Objekt hat eine voll ausgestattete Küche mit Spülmaschine, Kühlschrank, Induktionsherd und Backofen.

Das Schlafzimmer und das Wohnzimmer sind lichtdurchflutet und im Bad befindet sich eine Badewanne mit Duschfunktion.

Zur Wohnung gehören ein Kellerraum, ein Wasch- und Trockenraum sowie ein Tiefgaragenstellplatz. Ein Fahrradabstellplatz steht ebenfalls zur Verfügung.

Fußboden:

Vinyl / PVC

Weitere Ausstattung:

Balkon, Keller, Aufzug, Duschbad, Einbauküche

Sonstiges

Küche:

Kaffeevollautomat, Mikrowelle, Wasserkocher, komplettes Geschirrsset, Töpfe und Pfannen, Besteck, kleiner Pizzaofen.

Schlafzimmer:

Bett (1,80 x 2,00 Meter) 5-türiger Kleiderschrank, Kommode, 2 Nachttische mit Beleuchtung, Bügelbrett und Bügeleisen, 2 Bettdecken und Kopfkissen mit Überzügen.

Flur:

Schuhschrank, Garderobe, Schlüsselbrett.

Badezimmer:

Spiegelschrank, Waschbeckenunterschrank, Wäschetonne, Badewanne mit Duschrullo.

Wohnzimmer:

Ledersofa (mit elektrisch verstellbarem Fußteil), TV 55 Zoll Flachbildschirm, 2 Sideboards, Esstisch mit Glasplatte und 4 Stühlen, Beistelltisch, Couchtisch, diverse Lampen und Dekopflanzen.

Balkon:

2 Stühle, Tisch, Weber Gasgrill, Sonnenschirm (inkl. Ständer)

Lage

Das Objekt befindet sich in Leinfelden - Echterdingen am Rande des Naturschutzgebietes "Siebenmühlental" in einer verkehrsberuhigten Straße.

Von Vorteil ist die Erreichbarkeit des Stuttgarter Flughafens, der Messe Stuttgart, die Nähe zur B27 und zur Autobahn A8 sowie zu wichtigen Industriestandorten.

Infrastruktur:

Apotheke, Lebensmittel-Discount, Allgemeinmediziner, Kindergarten, Grundschule, Hauptschule, Realschule, Gymnasium, Gesamtschule, Öffentliche Verkehrsmittel

Exposé - Energieausweis

Energieausweistyp	Bedarfsausweis
Erstellungsdatum	ab 1. Mai 2014
Endenergiebedarf	109,00 kWh/(m ² a)
Energieeffizienzklasse	D

Exposé - Galerie



Exposé - Galerie



Exposé - Galerie



Exposé - Galerie



Exposé - Galerie



Exposé - Galerie



Exposé - Galerie



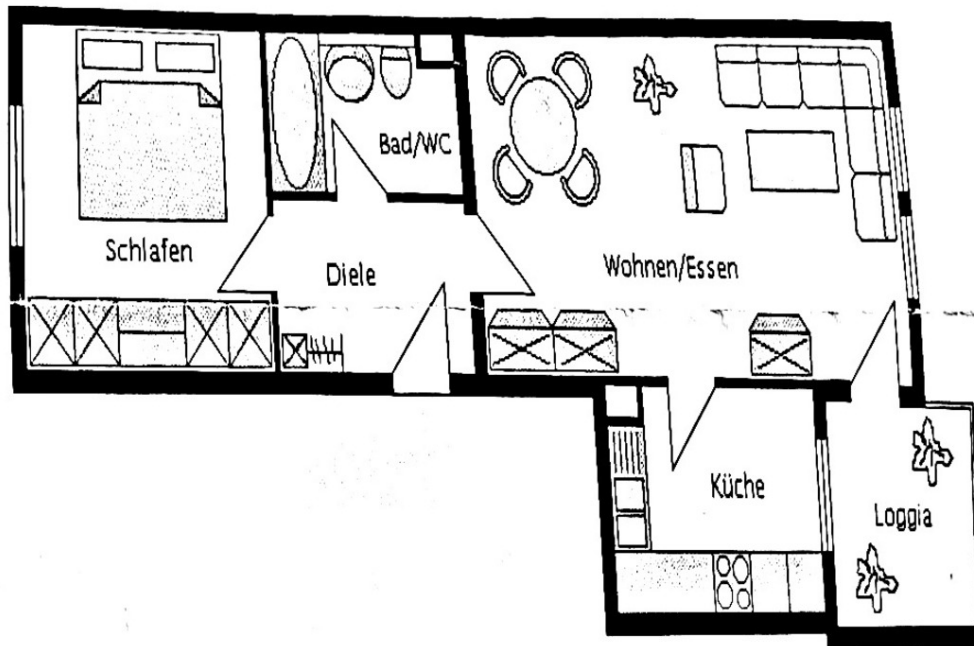
Exposé - Galerie



Exposé - Galerie

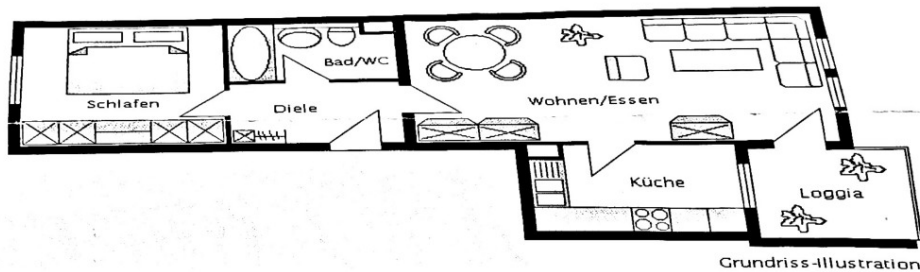


Exposé - Grundrisse

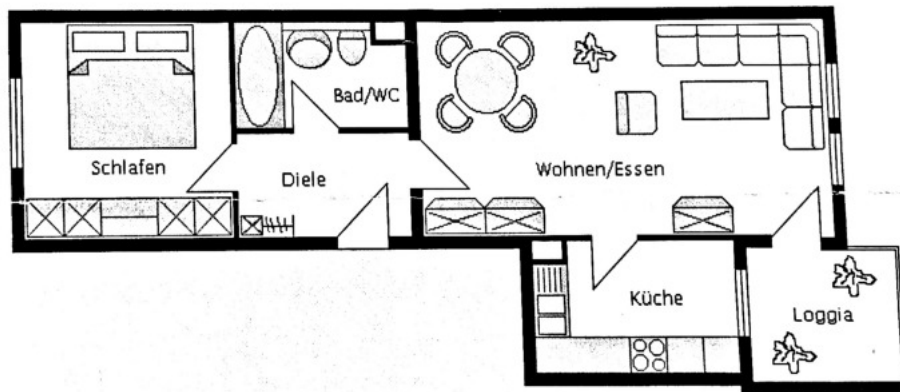


Grundriss-Illustration

Exposé - Grundrisse



Exposé - Grundrisse



Grundriss-Illustration