

Exposé

Doppelhaushälfte in Sprendlingen

Niedrigenergiehaus mit Wärmenahversorgung



Objekt-Nr. OM-468671

Doppelhaushälfte

Verkauf: **415.000 €**

Ansprechpartner:
Karl Heinz Pauls

55576 Sprendlingen
Rheinland-Pfalz
Deutschland

Baujahr	2012	Energieträger	Holzpellets
Grundstücksfläche	200,00 m ²	Übernahme	Nach Vereinbarung
Etagen	3	Badezimmer	1
Zimmer	5,00	Carports	1
Wohnfläche	134,00 m ²	Stellplätze	2
Nutzfläche	43,00 m ²	Heizung	Fußbodenheizung

Exposé - Beschreibung

Objektbeschreibung

Die DH-Hälfte Baujahr 2012 wird derzeit generalsaniert incl. Einbauküche.

Das Objekt liegt verkehrsberuhigt in einer kleinen Wohnanlage mit gemeinschaftlicher Wärme-Nahversorgung. Ruhige, kinderfreundliche Wohnstraße, ohne Verkehr.

Kaufpreis 415.000 € provisionsfrei, incl. Carport.

Der Energiesuaweis liegt bei der Besichtigung vor.

Ausstattung

Fußboden:

Fliesen, Vinylböden

Fenster:

Kunststoff-Fenster mit Dreifachverglasung und Vorbau-Rolläden

Weitere Ausstattung:

Balkon, Terrasse, Garten, Keller, Dachterrasse, Bad, Einbauküche, Gäste-WC

Fußboden:

Laminat, Fliesen

Weitere Ausstattung:

Balkon, Terrasse, Garten, Keller, Dachterrasse, Duschbad, Einbauküche, Gäste-WC

Lage

Nonemfeld

Sprendlingen, mit seinem ländlichen Charakter und dem typisch kleinstädtischen Flair, besteht aus einem alten Ortskern und großzügigen Neubaugebieten, umgeben von Weinbergen. Sprendlingen ist der Sitz der Verbandsgemeindeverwaltung.

Zahlreiche Winzer erzeugen in einer der größten weinbautreibenden Gemeinden

Rheinhessens die bekannten Sprendlinger Weine.

Mit der Anbindung an die A61 und der Verbindung mit der A60, einem dichten Netz von Fern- und Nahverkehrsstraßen und dem Anschluß an das Schienennetz, verfügt Sprendlingen über eine hervorragende Verkehrsinfrastruktur. Die wichtigsten sozialen Einrichtungen sind vorhanden: drei Kindergärten, zwei Grundschulen, eine Regionale Schule, die integrierte Gesamtschule, eine Förder-schule, das selbstverwaltete Kinder- und Jugendcafé und eine Altentagesstätte.

Auch die ärztliche Versorgung ist mit zurzeit vier Allgemeinpraxen, zwei Zahnarzt-praxen und einer Apotheke gesichert.

Zahlreiche Einzelhandelsgeschäfte, Handwerks-, Gewerbe- und Dienstleistungsbetriebe bieten sichere Arbeitsplätze, attraktive Einkaufsmöglichkeiten und Serviceleistungen.

Infrastruktur:

Apotheke, Lebensmittel-Discount, Allgemeinmediziner, Kindergarten, Grundschule, Hauptschule, Realschule, Gesamtschule, Öffentliche Verkehrsmittel

Exposé - Galerie



Offene Küche und Essbereich



Gäste-WC und Flur

7



Blick zur Dachterrasse



Auf der Dachterrasse können Sie prima entspannen.

11

Exposé - Galerie

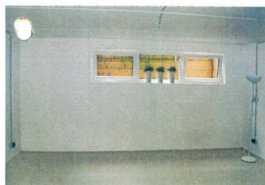


Kinderzimmer



Optional teilbar in 2 Zimmer

9



Kellerraum

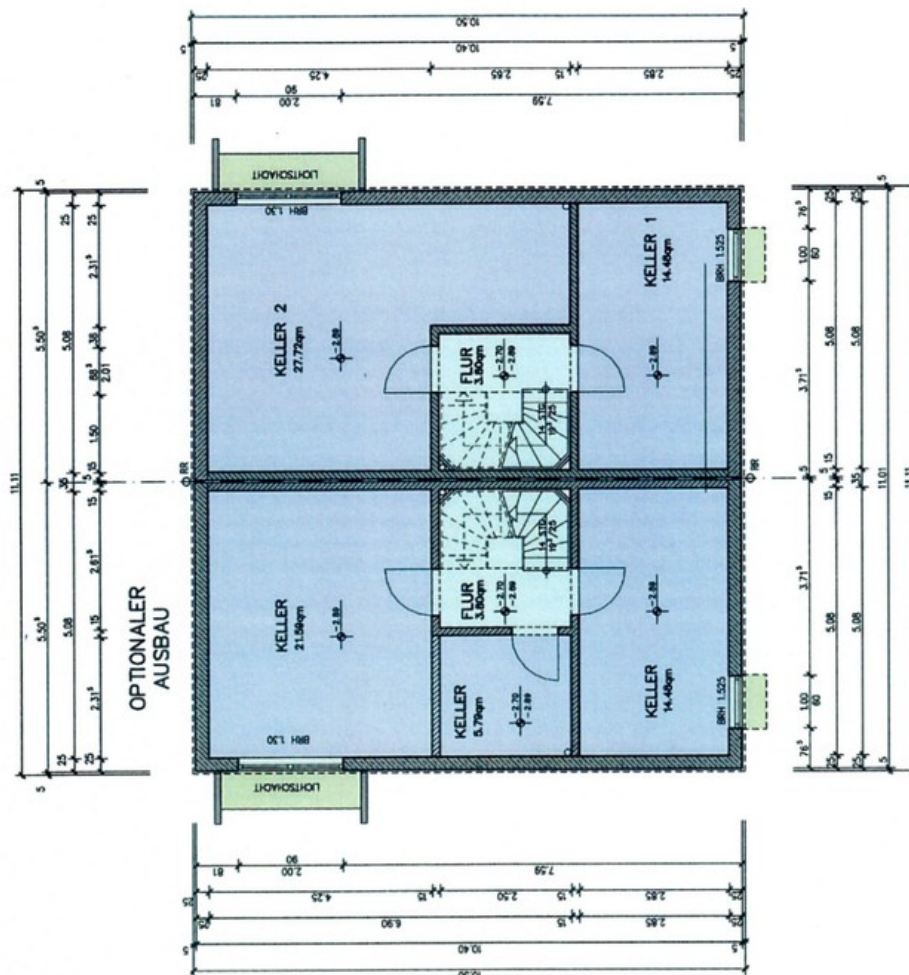


Hausanschluss

13

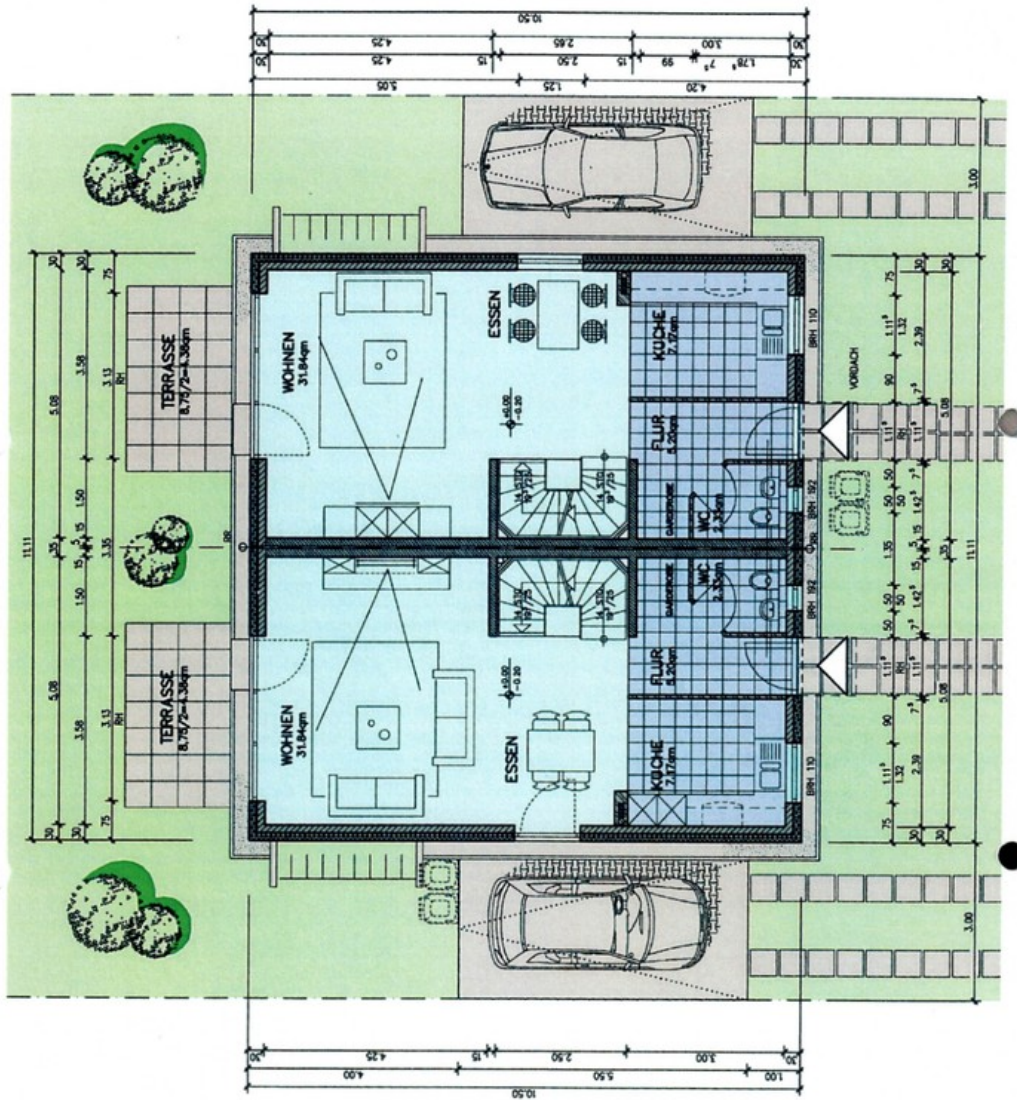
Exposé - Grundrisse

Grundriss Keller



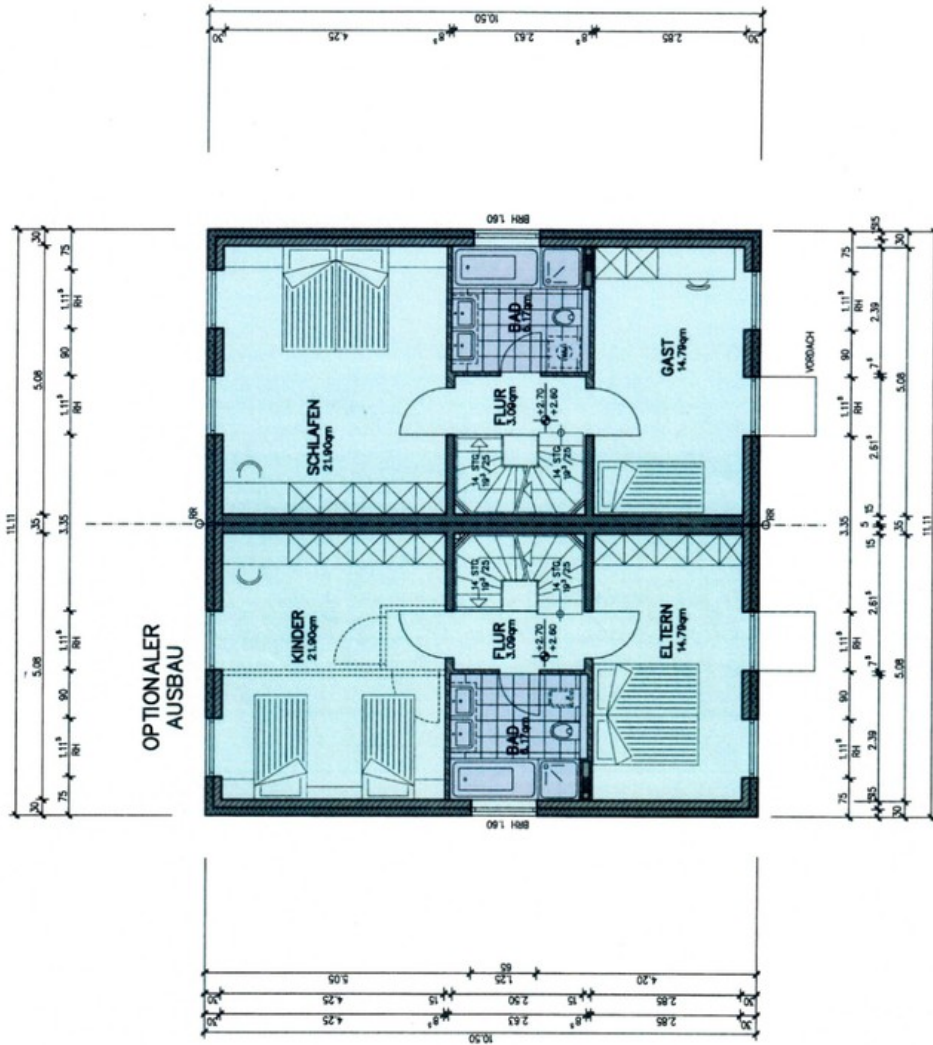
Exposé - Grundrisse

Grundriss Erdgeschoss



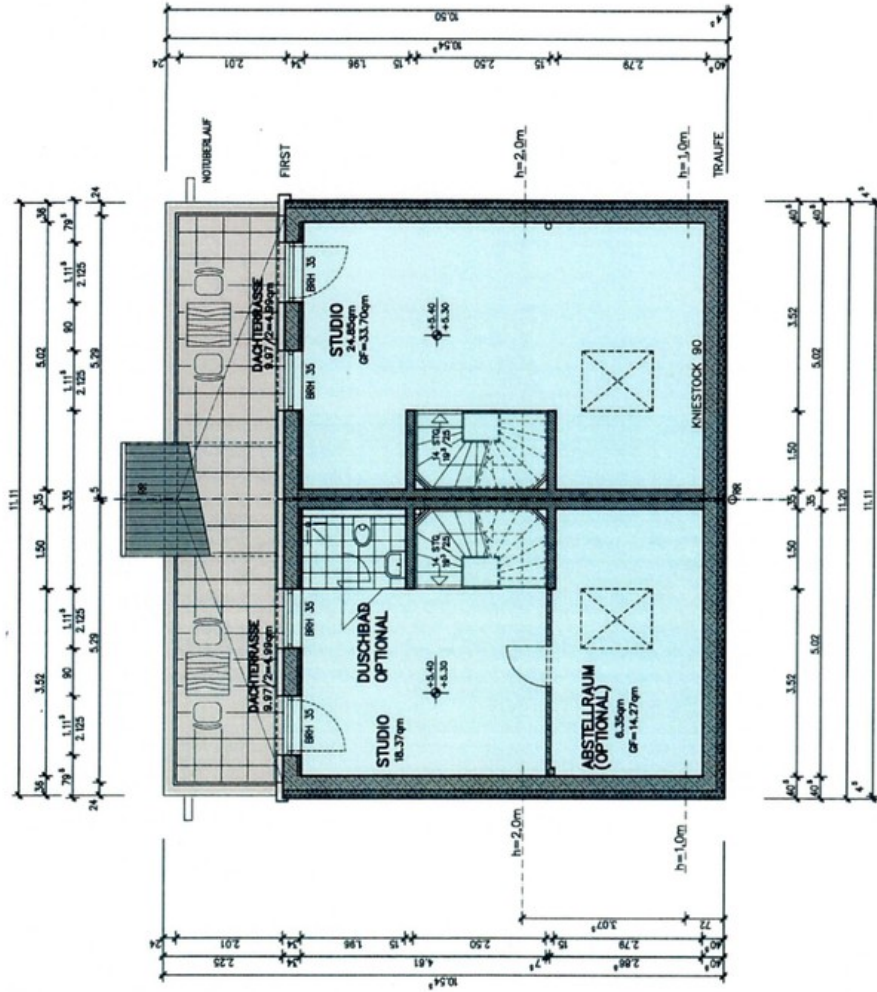
Exposé - Grundrisse

Grundriss Obergeschoss



Exposé - Grundrisse

Grundriss Dachgeschoss



Exposé - Grundrisse

