

Exposé

Souterrainwohnung in Gießen

Gehobene Drei Zimmer Souterrain-Wohnung in sehr begehrter Lage von Gießen



Objekt-Nr. **OM-468544**

Souterrainwohnung

Vermietung: **850 € + NK**

Friedhofsallee 5
35396 Gießen
Hessen
Deutschland

Baujahr	2022	Übernahme	ab Datum
Etagen	4	Übernahmedatum	01.09.2026
Zimmer	3,00	Zustand	Neuwertig
Wohnfläche	79,00 m ²	Schlafzimmer	2
Nutzfläche	4,00 m ²	Badezimmer	1
Energieträger	Gas	Etage	Keller
Summe Nebenkosten	250 €	Tiefgaragenplätze	1
Miete Garage/Stellpl.	70 €	Heizung	Fußbodenheizung
Mietsicherheit	2.550 €		

Exposé - Beschreibung

Objektbeschreibung

Unser Neubau in der Friedhofsallee umfasst insgesamt 19 Wohnungen mit verschiedenen Wohnflächen. Die Wohnfläche der Wohnung beträgt 79 qm. Das Haus unterliegt dem KfW 70 Standard, womit Sie in Zukunft von einer Energie- und Kosteneinsparung profitieren. Die von uns hochwertig ausgestatteten Wohnungen haben eine Fußbodenheizung, elektrische Rollläden und eine sehr schöne Einbauküche. Das Bad ist mit einer bodengleichen Dusche ausgestattet und verfügt über moderne Badezimmermöbel, bestehend aus Spiegelschrank und Unterschrank. Auf der gleichen Etage steht Ihnen ein Waschraum zur Verfügung. Sie werden sich um keine Treppenhausreinigung, Winterdienst etc. kümmern müssen, dies übernimmt ein Hausmeisterservice für Sie. In der Tiefgarage befinden sich Fahrradabstellmöglichkeiten. Die Wohnung beinhaltet einen Tiefgaragenstellplatz, der für 70 Euro gemietet werden muss und bei Bedarf stehen weitere mietbare Stellplätze zur Verfügung. In der Tiefgarage stehen Ladesäulen für E-Autos bei Bedarf zur Verfügung.

Ausstattung

Fußbodenheizung

- elektrische Rollläden
- Fenster mit Dreifachverglasung
- Balkon
- Aufzug
- hochwertige Einbauküche
- Badezimmermöbel
- Ladestation für E-Autos

Fußboden:

Fliesen

Weitere Ausstattung:

Terrasse, Keller, Aufzug, Duschbad, Einbauküche, Barrierefrei

Lage

Die Friedhofsallee ist eine Querstraße der Marburger Straße, welche eine der Haupteinfallstraßen Gießens ist.

Sie führt in die Innenstadt und verfügt über zahlreiche Bushaltestellen.

Einkaufsmöglichkeiten für den täglichen Bedarf finden sich in direkter Nachbarschaft.

So erreichen Sie Fußläufig in ca. 5 Minute das Edeka Herkules Center mit Getränkemarkt sowie einen Bäcker.

Ein Rewe befindet sich ebenfalls in ca. 3 Minuten Entfernung.

Die Haltestelle "Gießen Dürerstraße" erreichen Sie in ca. 5 Minuten zu Fuß. Diese bietet mit der Gießener Stadt-Bus-Linie 371 eine optimale Anbindung an den ÖPNV.

Den Gießener Hauptbahnhof erreichen Sie in 10 Minuten mit dem Auto.

Von dort aus erreichen Sie jedes regionale sowie überregionale Ziel problemlos.

Sie erreichen in ca. 5 Minuten die Autobahnauffahrt "Gießen Wieseck" und gelangen so auf den Gießener Ring.

Nach weiteren 5 Minuten erreichen Sie die Auffahrt auf die A5 in Richtung Frankfurt/Main

Infrastruktur:

Apotheke, Lebensmittel-Discount, Allgemeinmediziner, Kindergarten, Grundschule, Hauptschule, Realschule, Gymnasium, Gesamtschule, Öffentliche Verkehrsmittel

Exposé - Galerie



Aussenansicht



Wohnbereich

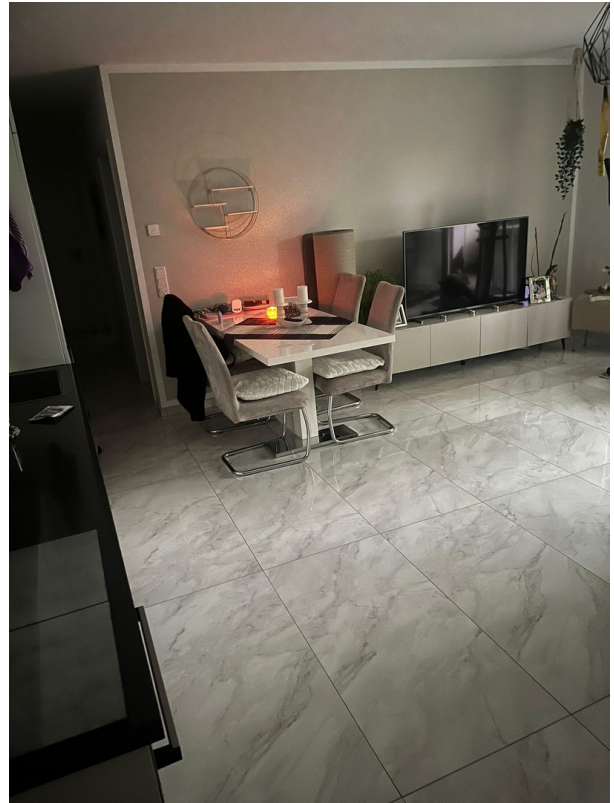


Wohnbereich

Exposé - Galerie



Wohnbereich



Essbereich



Einbauküche

Exposé - Galerie



Flur



Schlafzimmer 1

Exposé - Galerie



Schlafzimmer 2



Badezimmer

Exposé - Galerie



Badezimmer