

Exposé

Wohnung in Berlin

1-Zimmerwohnung im Erdgeschoss in einem sanierten Altbau in Lichtenberg



Objekt-Nr. OM-468498

Wohnung

Vermietung: **637 € + NK**

Ansprechpartner:
Anett Maslowski

Magdalenenstraße 21
10365 Berlin
Berlin
Deutschland

Baujahr	2015	Summe Nebenkosten	170 €
Etagen	5	Mietsicherheit	1.911 €
Zimmer	1,00	Übernahme	sofort
Wohnfläche	40,00 m ²	Zustand	renoviert
Energieträger	Fernwärme	Badezimmer	1
Nebenkosten	60 €	Etage	Erdgeschoss
Heizkosten	110 €	Heizung	Zentralheizung

Exposé - Beschreibung

Objektbeschreibung

Die Wohneinheit befindet sich in einem Mehrfamilienhaus in zentraler Lage in Berlin Lichtenberg unweit des Ring Centers II mit Blick auf den Roedeliusplatz. Zur Hofseite ist das Haus mit einem Wärmeverbundsystem ausgestattet und somit energetisch optimiert.

Das Haus wird ebenfalls über einen Fernwärmeanschluss versorgt.

Das Haus bietet einen Fahrradabstellraum.

Die Wohnung wird frisch renoviert übergeben.

Die hier gezeigten Fotos der Wohnung stammen noch aus der Mietphase der Vormieterin.

Auf dem Grundriss ist gut erkennbar, wie die Wohnung aufgeteilt ist.

Es wird eine Indexmiete und ein Kündigungsausschluss von zwei Jahren vereinbart.

Ausstattung

Die Wohneinheit im EG hinten links besteht aus einem Zimmer, nebst Küche, Bad, Diele. Die Zimmer sind mit einem hochwertigen Laminatboden in Dielenoptik versehen. Die Wände sind raufasertapeziert und weiß gestrichen. Das modern geflieste Bad verfügt über eine Dusche, eine Toilette sowie einen Waschtisch und einen Heizkörper.

Zu jeder Wohnung gehört ein Kellerraum. Dieser wird jedoch nicht mitvermietet, sondern nur unentgeltlichen Nutzung überlassen.

Die Wohnung wird ohne eine Einbauküche vermietet.

Es ist kein Aufzug vorhanden.

Fußboden:

Laminat, Fliesen

Weitere Ausstattung:

Balkon, Keller, Duschbad

Sonstiges

Für eine Wohnungsbewerbung benötigen wir nach dem Besichtigungstermin eine aktuelle Auskunft über Einkommensverhältnisse, inklusive einer Auskunft der Schufa, eine Bestätigung des aktuellen Vermieters über pünktlich und vollständig geleistete Mietzahlungen, weitere Angaben zur Identität, etwa durch Vorlage des Personalausweises.

Lage

Das Objekt befindet sich in Lichtenberg in einer ruhigen Seitenstraße der Frankfurter Allee.

Lichtenberg ist ein interessanter und vielseitiger Bezirk. Moderne und Tradition treffen aufeinander. Durch die vielen Grünanlagen präsentiert sich der Bezirk sehr kinder- und familienfreundlich. Kindertageseinrichtungen und Schulen sind unmittelbar vorhanden.

In wenigen Minuten gelangt man in das Ring-Center I und II und zu den öffentlichen Verkehrsverbindungen U5, Ringbahn, S8 und S9.

Infrastruktur:

Kindergarten, Öffentliche Verkehrsmittel

Exposé - Energieausweis

Energieausweistyp	Bedarfsausweis
Erstellungsdatum	bis 30. April 2014
Endenergiebedarf	115,00 kWh/(m ² a)

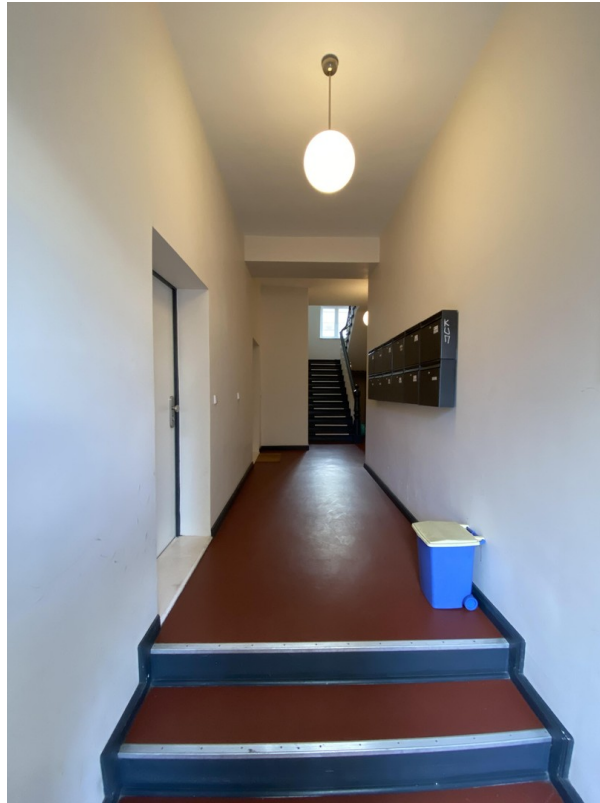


Exposé - Galerie

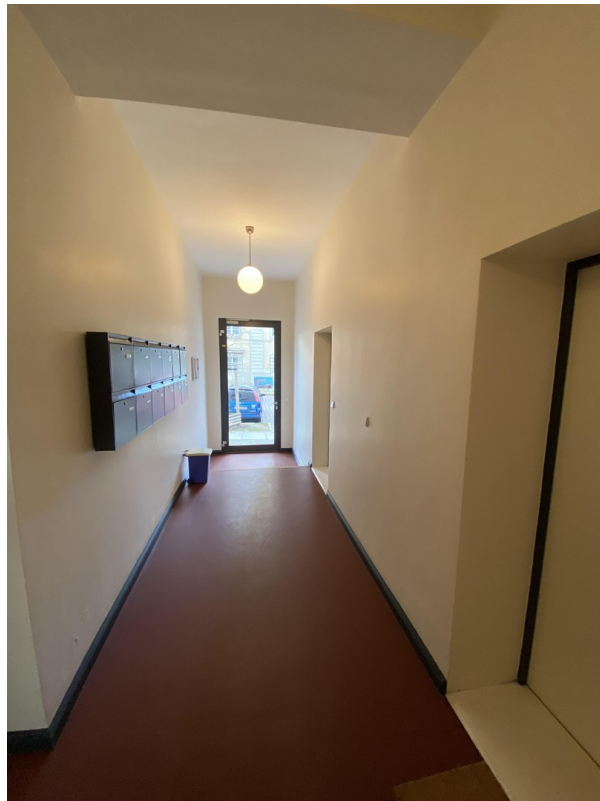


Fahrradkeller

Exposé - Galerie



Hausflur



Hausflur

Exposé - Galerie



Briefkästen



Hausansicht von hinten

Exposé - Galerie



Exposé - Galerie



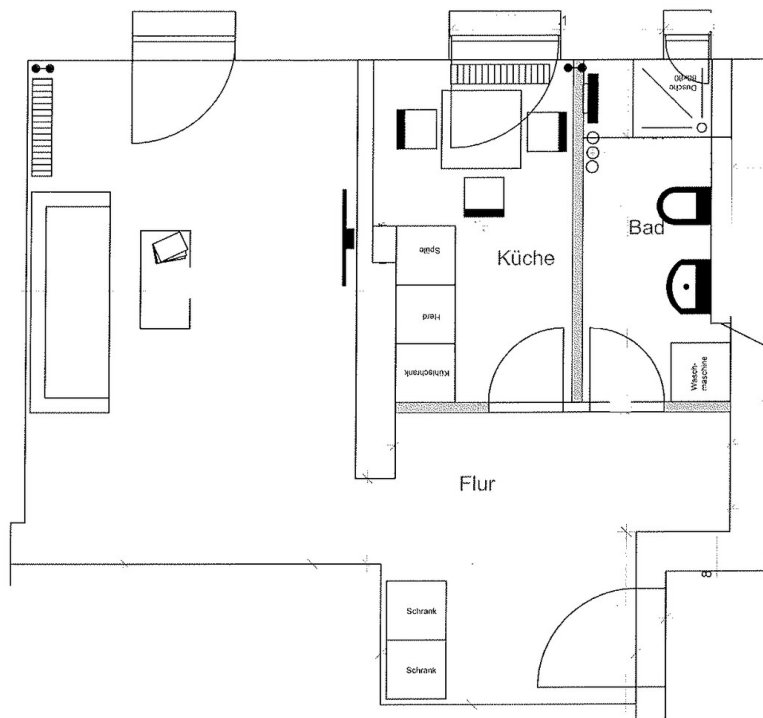
Exposé - Galerie



Exposé - Galerie



Exposé - Grundrisse



Grundriss