

# Exposé

## Wohnung in Potsdam

### Ruhig gelegene Wohnung in der Westlichen Vorstadt



Objekt-Nr. **OM-468463**

### Wohnung

Vermietung: **1.050 € + NK**

14471 Potsdam  
Brandenburg  
Deutschland

Baujahr	1928	Übernahme	Nach Vereinbarung
Etagen	3	Zustand	gepflegt
Zimmer	2,00	Schlafzimmer	1
Wohnfläche	60,00 m <sup>2</sup>	Badezimmer	1
Energieträger	Gas	Etage	3. OG
Summe Nebenkosten	200 €	Stellplätze	1
Mietsicherheit	2.100 €	Heizung	Zentralheizung

# Exposé - Beschreibung

## Objektbeschreibung

Diese gepflegte 2-Zimmer-Wohnung mit ca. 60 m<sup>2</sup> Wohnfläche befindet sich im 3. Obergeschoss eines charmanten Altbaus aus dem Jahr 1928 in der Brandenburger Vorstadt von Potsdam. Die Wohnung wurde zuletzt 2017 modernisiert und verfügt über eine normale Innenausstattung. Sie ist mit einer Zentralheizung, die mit Erdgas betrieben wird, ausgestattet. Ein Keller bietet zusätzlichen Stauraum.

## Ausstattung

Ca. 60 m<sup>2</sup> Wohnfläche.

Balkon.

Küche vorhanden.

Badezimmer ausgestattet / möbliert.

Möbliert vermietet.

### **Fußboden:**

Parkett, Laminat, Fliesen

### **Weitere Ausstattung:**

Balkon, Keller, Vollbad, Duschbad, Einbauküche

## Lage

Die Brandenburger Vorstadt in Potsdam bietet eine angenehme Mischung aus Wohn- und Geschäftsbereichen mit moderater Bevölkerungsdichte. Die S-Bahn-Linie S7 sorgt für eine direkte Anbindung an das Stadtzentrum. Die Nachbarschaft ist sicher und besonders bei jungen Familien beliebt, mit grünen Parks und Spielplätzen. Auch junge Berufstätige schätzen die gute Erreichbarkeit des Stadtzentrums und die ruhige Umgebung.

### **Infrastruktur:**

Apotheke, Lebensmittel-Discount, Allgemeinmediziner, Kindergarten, Grundschule, Hauptschule, Realschule, Gymnasium, Gesamtschule, Öffentliche Verkehrsmittel

# Exposé - Energieausweis

Energieausweistyp	Verbrauchsausweis
Erstellungsdatum	ab 1. Mai 2014
Endenergieverbrauch	87,90 kWh/(m <sup>2</sup> a)
Energieeffizienzklasse	C



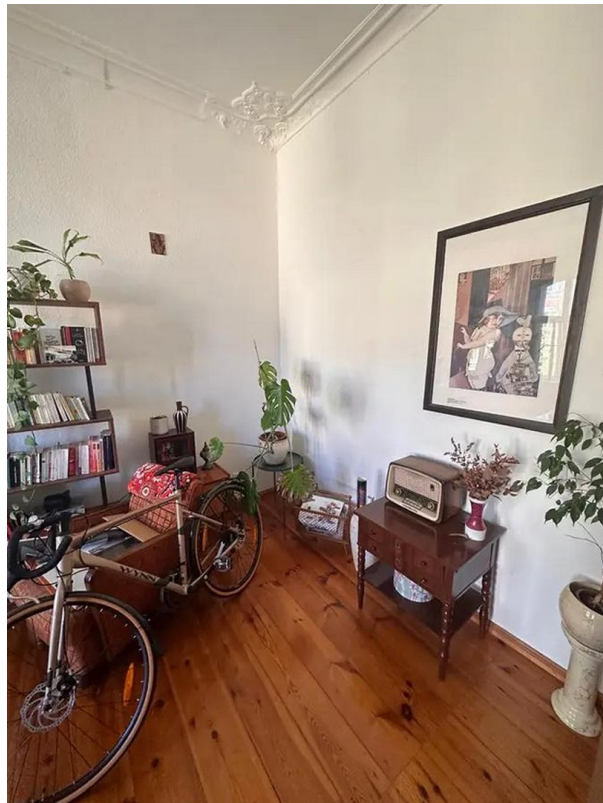
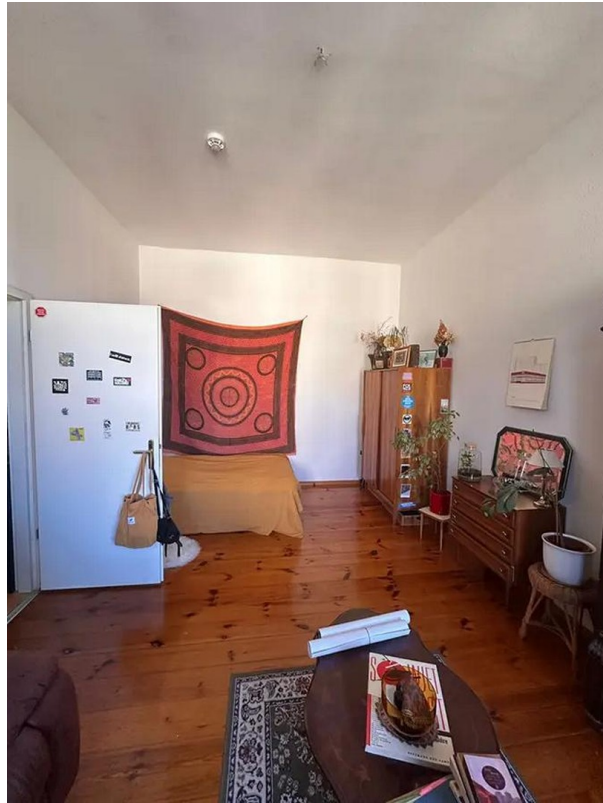
## Exposé - Galerie



# Exposé - Galerie



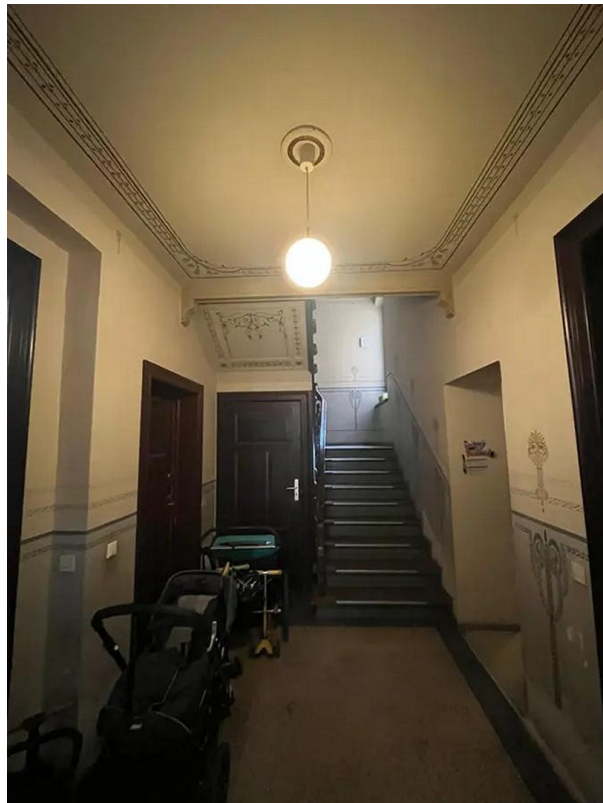
# Exposé - Galerie



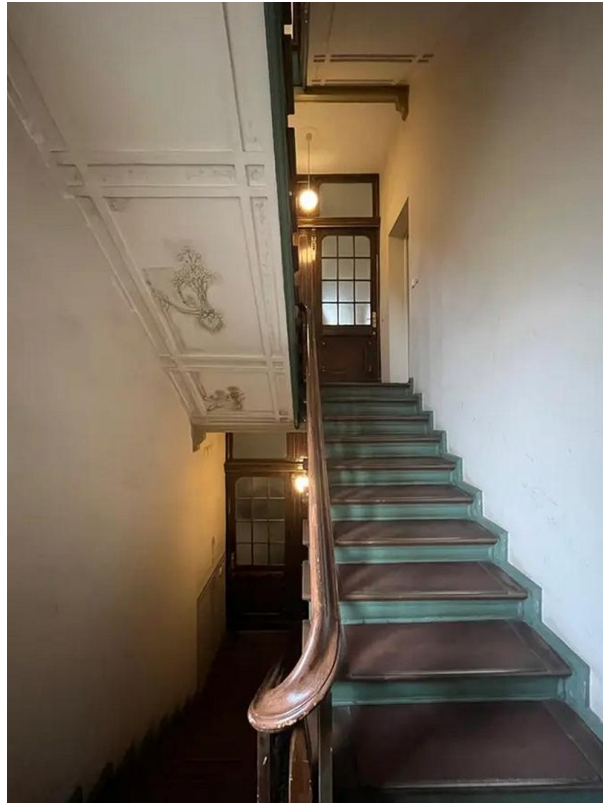
# Exposé - Galerie



# Exposé - Galerie



# Exposé - Galerie



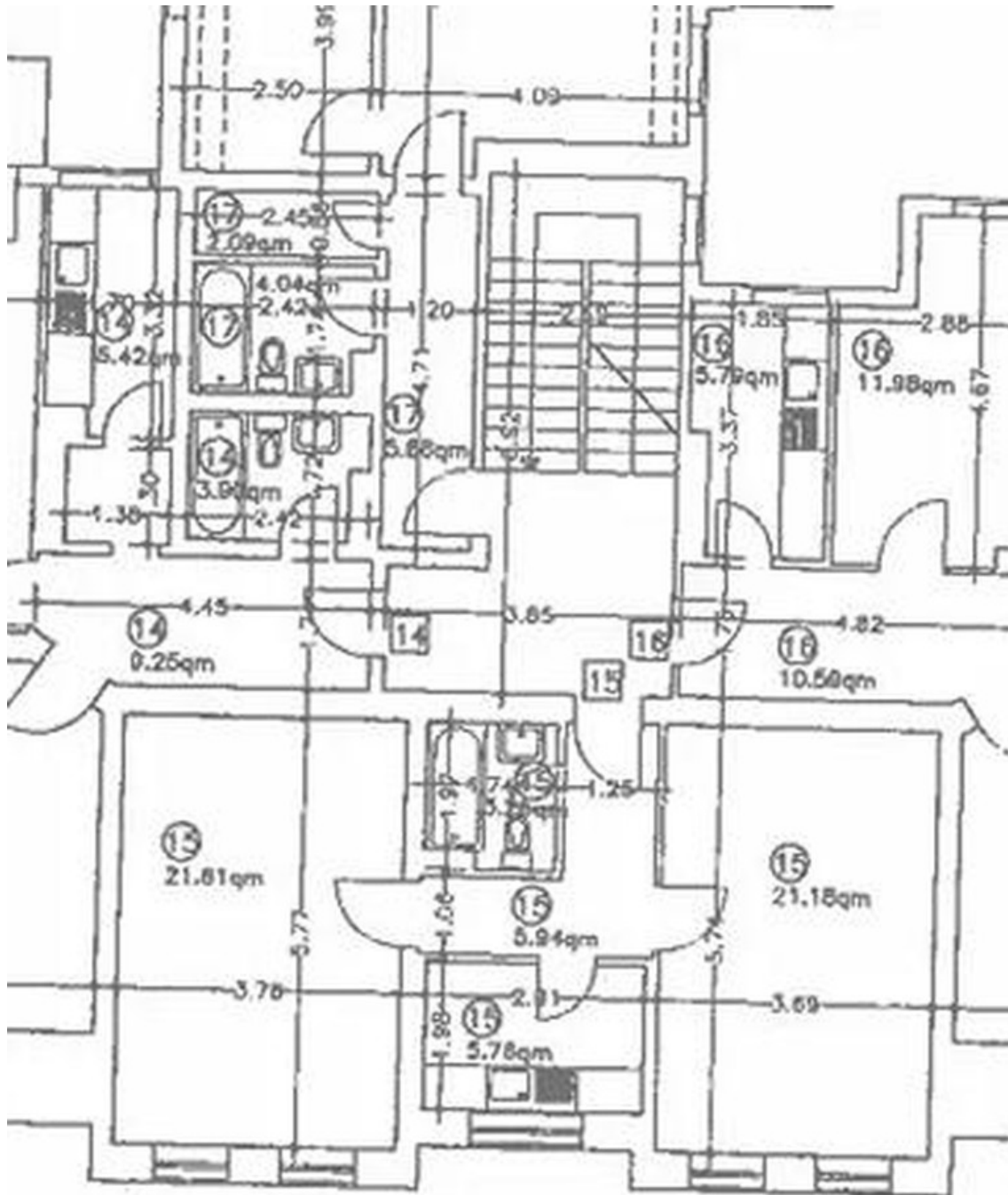
# Exposé - Galerie



# Exposé - Galerie



# Exposé - Grundrisse



Haus 22