

Exposé

Wohnung in Rednitzhembach

2,5 Zimmer Erstbezug



Objekt-Nr. **OM-468458**

Wohnung

Vermietung: **715 € + NK**

Ansprechpartner:
Maximilian Bertinchamp

Mittelhembacher Weg 25
91126 Rednitzhembach
Bayern
Deutschland

Baujahr	2026	Mietsicherheit	1.430 €
Etagen	3	Übernahme	ab Datum
Zimmer	2,50	Übernahmedatum	01.07.2026
Wohnfläche	45,00 m ²	Zustand	Erstbezug
Energieträger	Luft-/Wasserwärme	Schlafzimmer	1
Nebenkosten	135 €	Badezimmer	1
Heizkosten	40 €	Etage	Erdgeschoss
Summe Nebenkosten	175 €	Stellplätze	1
Miete Garage/Stellpl.	25 €	Heizung	Fußbodenheizung

Exposé - Beschreibung

Objektbeschreibung

In Rednitzhembach findest du eine moderne Mietwohnung mit 45 m² und 2,5 Zimmern im Erstbezug 2026. Die Wohnung ist vollständig möbliert und mit einer modernen Einbauküche, Fußbodenheizung, Balkon und Aufzug ausgestattet – ideal für Berufspendler, Singles und Senioren. Strom und Internet sind bereits inklusive, und du zahlst eine Warmmiete von 915 €. Verfügbar ist die Wohnung ab Juli 2026.

Ausstattung

Die Immobilie überzeugt als Erstbezug mit einer geschmackvollen Vollmöblierung – ideal für alle, die ohne Aufwand einziehen möchten. Dank Aufzug ist die Wohnung bequem erreichbar und somit auch für Senioren bestens geeignet.

AUSSTATTUNG IM DETAIL

- Schlafzimmer: Komfortables Bett und großzügiger Kleiderschrank bieten ideale Voraussetzungen für erholsame Nächte und ausreichend Stauraum.
- Wohnbereich: Helle, freundliche Atmosphäre mit gemütlicher Couch, modernem Sideboard, Flachbild-TV sowie einem Esstisch, der sich auch hervorragend als Homeoffice-Arbeitsplatz eignet.
- Badezimmer: Stilvoll gestaltetes, modernes Bad mit hochwertiger Ausstattung.

MODERNE KÜCHE – KOMPLETT AUSGESTATTET

Die Einbauküche ist funktional und hochwertig ausgestattet:

- Kühlschrank mit Gefrierfach
- Cerankochfeld und Mikrowelle mit Backfunktion

ZUSÄTZLICHER KOMFORT

- Fußbodenheizung für angenehme Wärme
- Balkon oder Terrasse für entspannte Stunden im Freien
- Internet-Flatrate bereits inklusive
- Eigener Stellplatz für PKW sowie Fahrradabstellmöglichkeiten

Fußboden:

Fliesen, Vinyl / PVC

Weitere Ausstattung:

Balkon, Terrasse, Aufzug, Duschbad, Einbauküche, Barrierefrei

Lage

Rednitzhembach bietet eine ideale Kombination aus ruhigem Wohnen und guter Infrastruktur. Einkaufsmöglichkeiten, Freizeitangebote und eine schnelle Anbindung in die Metropolregion machen den Standort besonders attraktiv – sowohl für Pendler als auch für Menschen, die ein entspanntes Wohnumfeld schätzen.

Infrastruktur:

Apotheke, Lebensmittel-Discount, Allgemeinmediziner, Kindergarten, Öffentliche Verkehrsmittel

Exposé - Galerie



Einbauküche



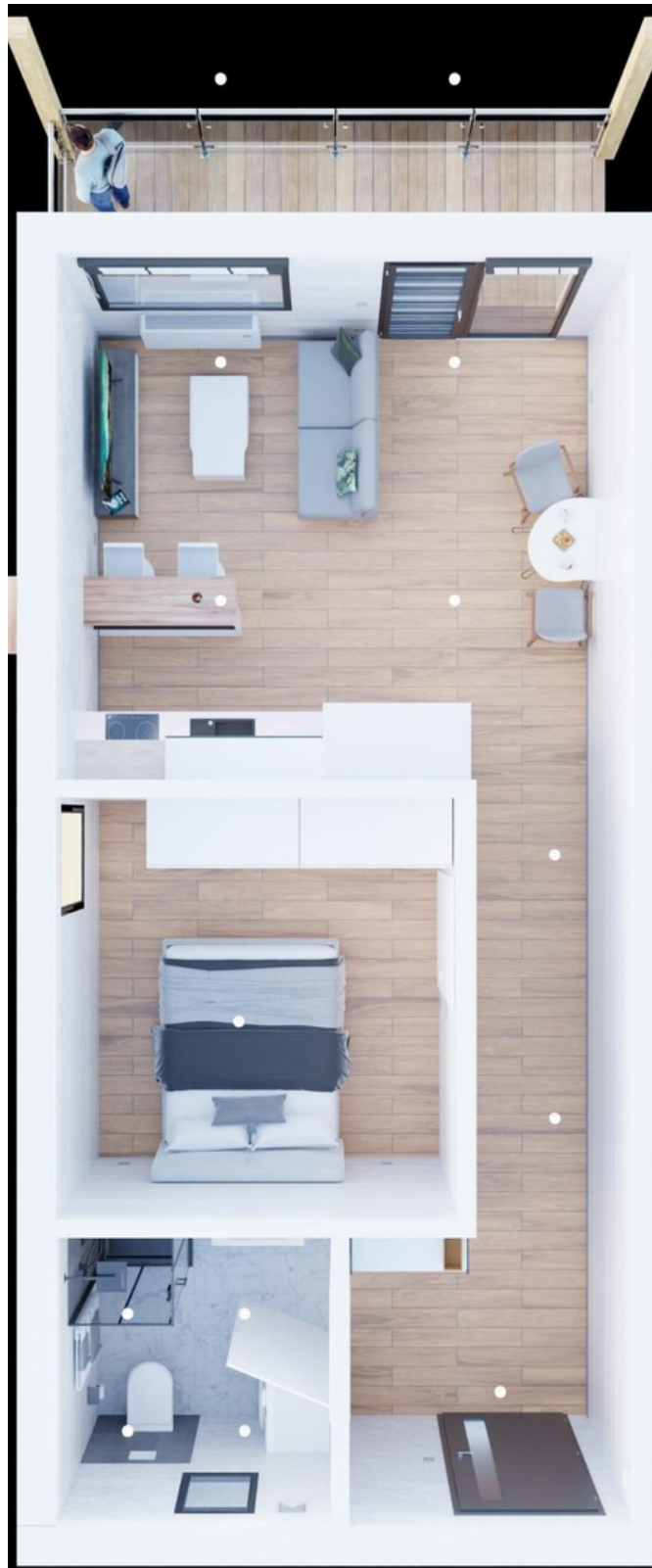
Schlafzimmer

Exposé - Galerie



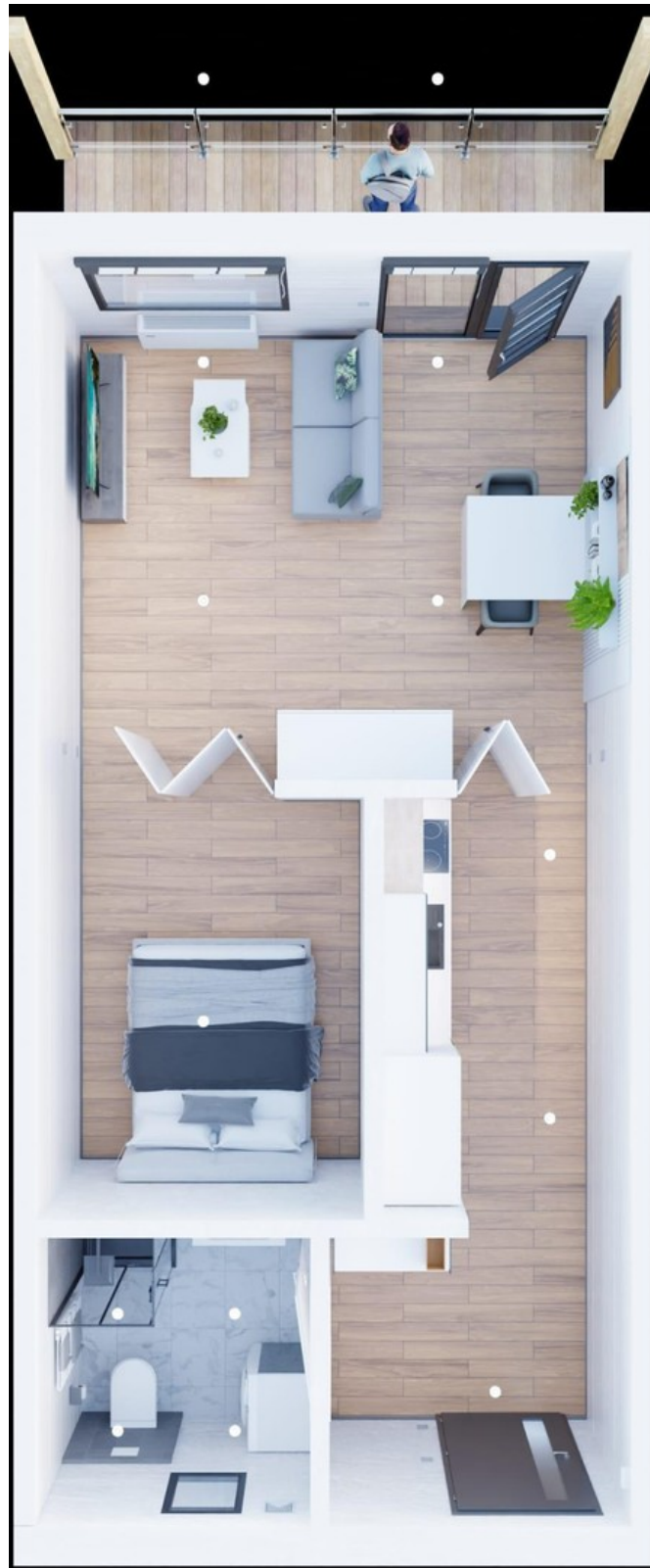
Wohn-/Essbereich

Exposé - Grundrisse



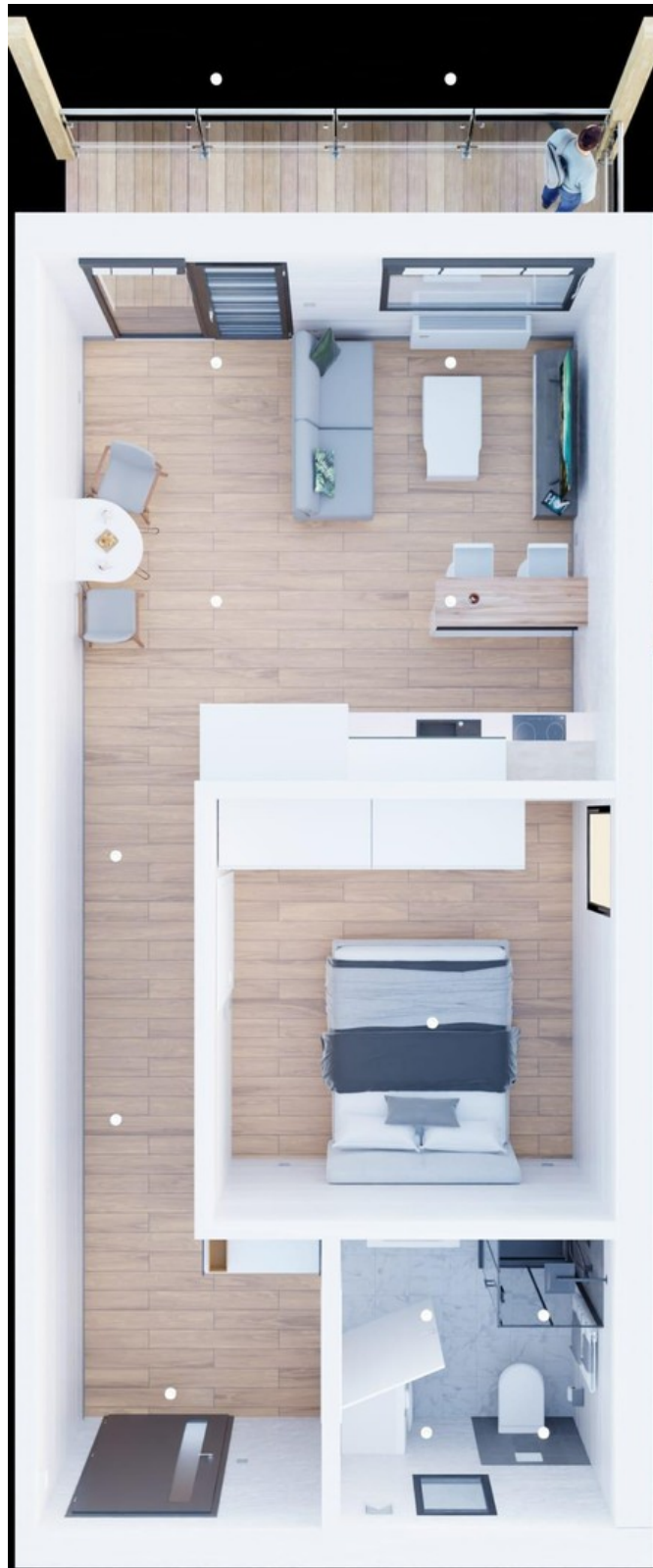
Grundriss Wohnung außen links

Exposé - Grundrisse



Grundriss Wohnung innen

Exposé - Grundrisse



Grundriss Wohnung außen rechts