

Exposé

Wohnung in Magdeburg

Erstbezug nach hochwertiger Sanierung – Moderne 1,5-Zimmer-Wohnung mit Einbauküche in Magdeburg-Buckau



Objekt-Nr. OM-468387

Wohnung

Vermietung: **407 € + NK**

Ansprechpartner:
Elmar Scholz

Klosterbergestr. 22
39104 Magdeburg
Sachsen-Anhalt
Deutschland

Baujahr	1890	Summe Nebenkosten	130 €
Etagen	4	Mietsicherheit	814 €
Zimmer	1,50	Übernahme	sofort
Wohnfläche	37,00 m ²	Zustand	Erstbez. n. Sanier.
Nutzfläche	37,00 m ²	Schlafzimmer	1
Energieträger	Gas	Badezimmer	1
Nebenkosten	75 €	Etage	2. OG
Heizkosten	55 €	Heizung	Zentralheizung

Exposé - Beschreibung

Objektbeschreibung

Wohnen im beliebten Magdeburger Stadtteil Buckau!

Zur Vermietung steht eine hochwertig sanierte 1,5-Zimmer-Wohnung mit ca. 37 m² Wohnfläche. Nach umfassendem Umbau präsentiert sich die Wohnung als Erstbezug und überzeugt durch eine moderne Ausstattung sowie eine durchdachte Raumaufteilung.

Das helle Wohnambiente, die neue Einbauküche und die hochwertigen Materialien schaffen ein zeitgemäßes Zuhause für Singles, Berufstätige oder Pendler.

Ausstattung im Überblick

- Erstbezug nach umfassender Modernisierung
- Hochwertige Ausstattung nach aktuellem Wohnstandard
- Neue moderne Einbauküche mit Elektrogeräten
- Helles Wohn- und Schlafzimmer
- Modernes Badezimmer mit zeitgemäßer Ausstattung
- Neue Bodenbeläge und frisch renovierte Wohnräume
- Isolierverglaste Fenster
- Kellerabteil vorhanden
- Gepflegtes Mehrfamilienhaus

Bezugsfrei ab sofort. Besichtigungen nach Absprache sofort möglich.

Ausstattung

Highlights der Wohnung

- ✓ Erstbezug nach hochwertiger Komplettanierung
- ✓ Neue moderne Einbauküche inklusive Elektrogeräten
- ✓ Hochwertige Ausstattung nach aktuellem Wohnstandard
- ✓ Ruhige Wohnlage im gepflegten Altbau
- ✓ Kellerabteil vorhanden
- ✓ Perfekt für Singles, Berufstätige und Pendler

Highlights der Lage

- ✓ Beliebter Stadtteil Buckau – einer der gefragtesten Wohnstandorte Magdeburgs
- ✓ Nur wenige Minuten bis zur Elbe und zum Klosterberggarten
- ✓ Urbanes Umfeld mit Cafés, Restaurants, Kultur- und Freizeitangeboten
- ✓ Hervorragende Anbindung an Straßenbahn, Bus und S-Bahnhof Buckau
- ✓ Innenstadt, Hasselbachplatz und Hauptbahnhof schnell erreichbar
- ✓ Historischer Gründerzeit-Stadtteil mit sanierten Altbauten und besonderem Flair
- ✓ Attraktive Mischung aus Wohnen, Kultur und Naherholung

Fußboden:

Laminat, Fliesen

Weitere Ausstattung:

Keller, Duschbad, Einbauküche

Lage

Die Wohnung befindet sich im beliebten Stadtteil Buckau, einer der gefragtesten Wohnlagen Magdeburgs. Einkaufsmöglichkeiten, Cafés, Restaurants, Ärzte und öffentliche Verkehrsmittel befinden sich in unmittelbarer Nähe. Die Innenstadt sowie die Elbe sind in wenigen Minuten erreichbar.

Infrastruktur:

Apotheke, Lebensmittel-Discount, Allgemeinmediziner, Kindergarten, Grundschule, Hauptschule, Realschule, Gymnasium, Gesamtschule, Öffentliche Verkehrsmittel

Exposé - Energieausweis

Energieausweistyp	Verbrauchsausweis
Erstellungsdatum	ab 1. Mai 2014
Endenergieverbrauch	112,00 kWh/(m ² a)
Energieeffizienzklasse	D

Exposé - Galerie



Einbauküche

Exposé - Galerie



Bad Dusche

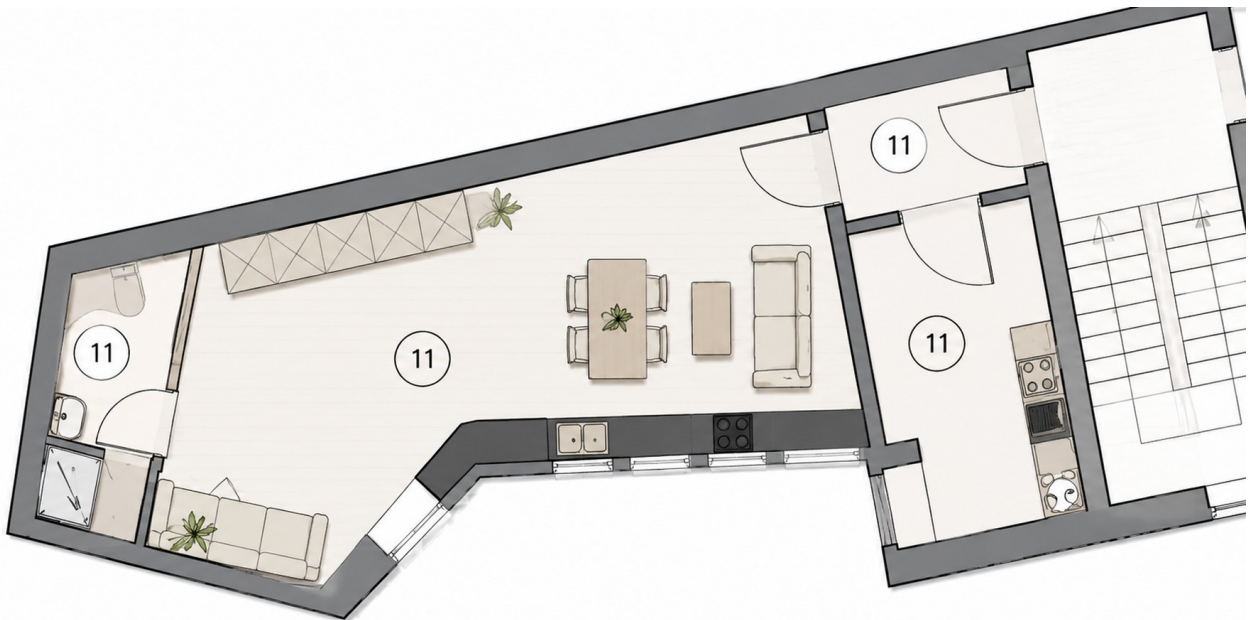


Wohn- und Schlafzimmer 1

Exposé - Galerie



Wohn- und Schlafzimmer 2



Grundriss

Exposé - Galerie



Klosterbergstr.



Klosterbergstr. 22 & 24

Exposé - Grundrisse

