

Exposé

Wohnung in March

Erstbezug – lichtdurchflutete 2 Zimmer - perfekte Freiburg Anbindung



Objekt-Nr. OM-468341

Wohnung

Vermietung: **1.090 € + NK**

79232 March
Baden-Württemberg
Deutschland

Baujahr	1998	Mietsicherheit	2.000 €
Etagen	2	Übernahme	sofort
Zimmer	2,00	Zustand	Erstbezug
Wohnfläche	63,00 m ²	Schlafzimmer	1
Nutzfläche	69,00 m ²	Badezimmer	1
Energieträger	Strom	Stellplätze	1
Nebenkosten	150 €	Heizung	Sonstiges
Miete Garage/Stellpl.	50 €		

Exposé - Beschreibung

Objektbeschreibung

Erstbezug!

Diese moderne und lichtdurchflutete 2-Zimmer-Wohnung überzeugt durch hochwertige Materialien, einen durchdachten Grundriss und eine attraktive Lage mit hervorragender Verkehrsanbindung mit dem PKW nach Freiburg . Große Fensterflächen sorgen den ganzen Tag für viel Tageslicht und schaffen eine freundliche, einladende Wohnatmosphäre. Die Wohnung bietet großzügige Räume, moderne Ausstattungsdetails und ein Wohngefühl auf hohem Niveau.

Ein besonderes Highlight ist die großzügige, teilweise überdachte Terrasse. Sie bietet viel Privatsphäre, ist geschützt gelegen und lädt zum Entspannen, Sonnenbaden oder gemütlichen Beisammensein im Freien ein.

Ausstattung

- Hochwertiger Vinylboden in moderner Holzoptik
- Große, elegante Fliesen im Bad
- Wände mit hochwertigem Knauf-Edel Rollputz
- Helle, lichtdurchflutete Räume
- Modernes Tageslichtbad
- Große bodengleiche Walk-In-Dusche
- Großzügige Vormauerung mit praktischer Ablagefläche im Bad
- Platz für zusätzlichen Badschrank vorhanden
- Geräumiges Schlafzimmer
- Zugang zur Terrasse auch vom Schlafzimmer möglich
- Teilweise überdachte Terrasse mit geschütztem Außenbereich
- Moderne Elektro- und Sanitärinstallation
- Einbauküche sofern gewünscht - muss noch bestellt werden - Animation
- Warmwasser und Heizkosten wird der Mieter direkt dem Energie Versorger ausschließlich nach persönlichem Verbrauch abrechnen. Diese sind nicht in den Nebenkosten enthalten.

Fußboden:

Fliesen, Vinyl / PVC

Weitere Ausstattung:

Balkon, Duschbad, Einbauküche

Sonstiges

Kaltmiete: 1.090 € / Monat

Nebenkosten: 120 € / Monat

Heizkosten 0 Euro/Abrechnung direkt mit dem Versorger

Stellplatz: 50 € / Monat

Einbauküche: 60 € / Monat

Gesamtmiete: 1.320 € / Monat

Kaution: 2 Kaltmieten (2.180 €)

FAZIT:

Eine seltene Gelegenheit: Neue, hochwertig ausgestattete und lichtdurchflutete 2-Zimmer-Wohnung mit großer Terrasse, modernem Tageslichtbad und hervorragender Anbindung an Freiburg. Ideal für berufstätige Singles, Paare und Berufspendler mit PKW.

Lage

Die Wohnung befindet sich in einer verkehrsgünstigen Lage mit optimaler PKW Anbindung an Freiburg und eignet sich hervorragend für Berufspendler.

Freiburg erreichen Sie bequem über mehrere Verkehrsachsen:

1. Zubringer Nord
2. Zubringer Mitte
3. Zubringer Süd
4. Direkte Verbindung über das Industriegebiet Hochdorf und den Bereich IKEA oder Europarkstation des SC Freiburg.

Dadurch sind sowohl die Freiburger Innenstadt als auch sämtliche Industrie- und Gewerbegebiete schnell erreichbar.

Besonders attraktiv ist die Nähe zu zahlreichen großen Arbeitgebern der Region, darunter: Stryker, SICK AG, Falk Pharma, Universitätsklinikum Freiburg. Auch das Europa-Park Stadion, die Freiburger Altstadt sowie zahlreiche Einkaufsmöglichkeiten und Dienstleister des täglichen Bedarfs sind in kurzer Zeit erreichbar.

Die Wohnung richtet sich insbesondere an berufstätige Singles oder Paare, die modernes Wohnen mit kurzen Wegen nach Freiburg verbinden möchten. Die hervorragende Erreichbarkeit mit dem PKW beseht für folgende Firmen: Haufe Group, Universitätsklinikum Freiburg, Albert-Ludwigs-Universität Freiburg, badenova, JobRad, Stryker Leibinger, Fraunhofer-Institut für Solare Energiesysteme ISE, NewTec GmbH, Sparkasse Freiburg-Nördlicher Breisgau, Micronas, Stadt Freiburg im Breisgau, SAUTER Deutschland, Solvay Acetow, Freiburger Verkehrs AG, RKK Klinikum, Northrop Grumman LITEF, Dr. Falk Pharma, Verlag Herder, Testo Industrial Services, Pfizer Manufacturing macht die Wohnung besonders attraktiv für Pendler.

Infrastruktur:

Apotheke, Lebensmittel-Discount, Allgemeinmediziner, Kindergarten, Grundschule, Hauptschule, Gesamtschule, Öffentliche Verkehrsmittel

Exposé - Energieausweis

Energieausweistyp	Verbrauchsausweis
Erstellungsdatum	ab 1. Mai 2014
Endenergieverbrauch	94,00 kWh/(m ² a)
Energieeffizienzklasse	C



Exposé - Galerie

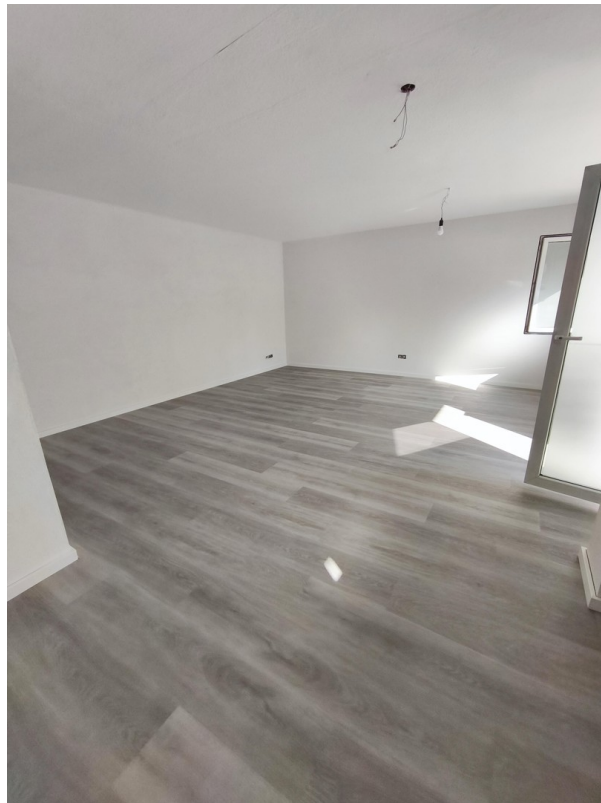


Helles großes WohnEsszimmer

Exposé - Galerie



Großes Wohnzimmer



Großes Wohn und Esszimmer

Exposé - Galerie



Wohnküche - Animation



Großes Tageslichtbad - Animation

Exposé - Galerie



Dusche mit Tageslichtbad



Großes Schlafzimmer

Exposé - Galerie



Großes Schlafzimmer